

5800000324

УТВЕРЖДЕНО

Приказом Министра культуры СССР № 153 от 27. III. 1972 г.

3.4(2)....-1.39.21  
ч/декс

МИНИСТЕРСТВО КУЛЬТУРЫ СССР

Памятники истории и культуры СССР (недвижимые)

СОЮЗНАЯ РЕСПУБЛИКА

РСФСР

Министерство Культуры РСФСР. Главное Управление охраны, реставрации и

(Наименование республиканского органа охраны памятников)

использования памятников истории и культуры

П А С П О Р Т

I. Наименование памятника Успенский монастырь. Дом игуменьи

II. Типологическая принадлежность

Памятник археологии	Памятник истории	Памятник архитектуры	Памятник монум. иск-ва
		4(2)	

III. Датировка памятника (или дата исторического события, с которым связано возникновение памятника—для памятников истории)

середина XIX века

IV. Адрес (местонахождение) памятника

Нижегородская область, г. Нижний Ломов,

(АССР, край, область, район)

ул. Сергеева, 83

автономная обл., национальный округ, населенный пункт, пути подъезда

V. Характер современного использования

**ДЕТСКИЙ ДОМ**

По первонач. назначению	Культ. просв.	Турист. экскурс.	Лечебн. оздоровит.	Жилые помещ.	Хозяйств.	Неиспользуется
	Музей, библ., клуб		Больн., санат. отд.	+	Учрежд. торг. пром. склад.	

ПРИЛОЖЕНИЯ: Фото общего вида —

4

Фото фрагментов —

1

Генплан —

см. паспорт на комплекс

Обмеры: план —

3

· фасад —

· разрез —

Схематический план охранной зоны

## VI. Исторические сведения

а) для памятников археологии

— история возникновения, кем и когда производились разведки и расписки, место хранения коллекций.

для памятников истории

— история возникновения: краткая характеристика событий и лиц, в связи с которыми объект приобрел значение памятника.

для памятников архитектуры и монументального искусства

— автор, строитель, заказчик, история создания

**По сведениям местных жителей дом принадлежал игуменье и казначейству женского Успенского монастыря.**

**После 1917 года был передан детскому дому.** Объемно-пространственная композиция и характер декоративной пластики здания позволяют отнести его постройку к середине XIX века.

б) перестройки и утраты, изменившие первоначальный облик памятника

**В 1968 году во время капитального ремонта с западного фасада сдана одноэтажная кирпичная пристройка, поставлены новые печи.**

**С северного фасада пристроена наружная лестница на 2-й этаж. Поставлены новые перегородки.**

в) реставрационные работы (общая характеристика, время, автор, место хранения документации)

не производились

## VII. Описание памятника

- |  |  |
|--|--|
| а) для памятников археологии             | — характер культурного слоя, важнейшие находки   |
| для памятников истории                   | — характеристика памятника, наличие, текст и время установления мемориальной доски.  |
| для памятников архитектуры               | — основные особенности планировочной, композиционно-пространственной структуры и конструкций; характер декора фасадов и интерьеров; наличие живописи, скульптуры, прикладного искусства; строительный материал, основные габариты. |
| Для памятников монументального искусства | — основные особенности композиционного и колористического решения; тексты, материалы, техника, размер.   |

Дом расположен в юго-западной стороне участка. Обращен главным восточным фасадом к Никольской церкви, западным выходит на улицу Сергеева (бывшую улицу Нагорную).

П-образный в плане (29,17 x 18,43 м) с симметричной внутренней планировкой он построен в формах, характерных для первой половины XIX века. Стоящий на высоком белокаменном основании (камень 48 x 15 x 5 см) кирпичный первый этаж обработан горизонтальным рустом и оштукатурен.

2-ой этаж деревянный, с выступающей в центре восточного фасада закрытой лоджией, покоящейся на четырех мощных столбах и увенчанной фронтоном.

Резное обрамление оконных проемов второго этажа сдержано и просто. Сохранилось первоначальное убранство интерьеров: лепные карнизы, филейчатые двери, лестница с фигурными балясинами.

- б) общая оценка общественной, научно-исторической или художественной значимости

Объект представляет интерес как пример административного здания середины XIX века, построенного в традициях позднего классицизма.

## VIII. Основная библиография, архивные источники, иконографический материал.

Н. Ломовский      Архив БТИ. Дело № 1771

IX. Техническое состояние

Характеристика общего состояния:

		Хорошее	Среднее	Плохое	Аварийное
Для памятников археологии	культурного слоя важнейших находок				
для памятников архитектуры	конструкций стен	+			
	покрытий	+			
	потолков	+			
	пола	+			
	декора фасадов	+			
	интерьеров	+			
в интерьере:	живописи				
	скульптуры				
	прикл. иск-ва				
для памятников монументального искусства	цоколя				
	постаumenta				
	скульптуры				
	грунта				
	красочного слоя				

X. Система охраны

а) категория охраны

Союзная	Республикан.	Местная	Не состоит +
---------	--------------	---------	-----------------

б) дата и № документа о принятии под охрану **НЕ СОСТОИТ**

в) границы охранной зоны и зоны регулирования застройки (краткое описание со ссылкой на утверждающий документ). **не имеет**

г) балансовая принадлежность и конкретное использование **здание находится в ведении Министерства Просвещения, используется под Детский дом**

д) дата и № охранного документа \_\_\_\_\_

Дата составления паспорта

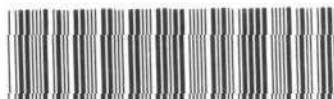
Составитель **Боду М.Ю. - студент МГУ**  
(Ф. И. О., должность или профессия)

« 29 » июля 1980 г.

*Боду*

Инспектор по охране памятников \_\_\_\_\_

(подпись)



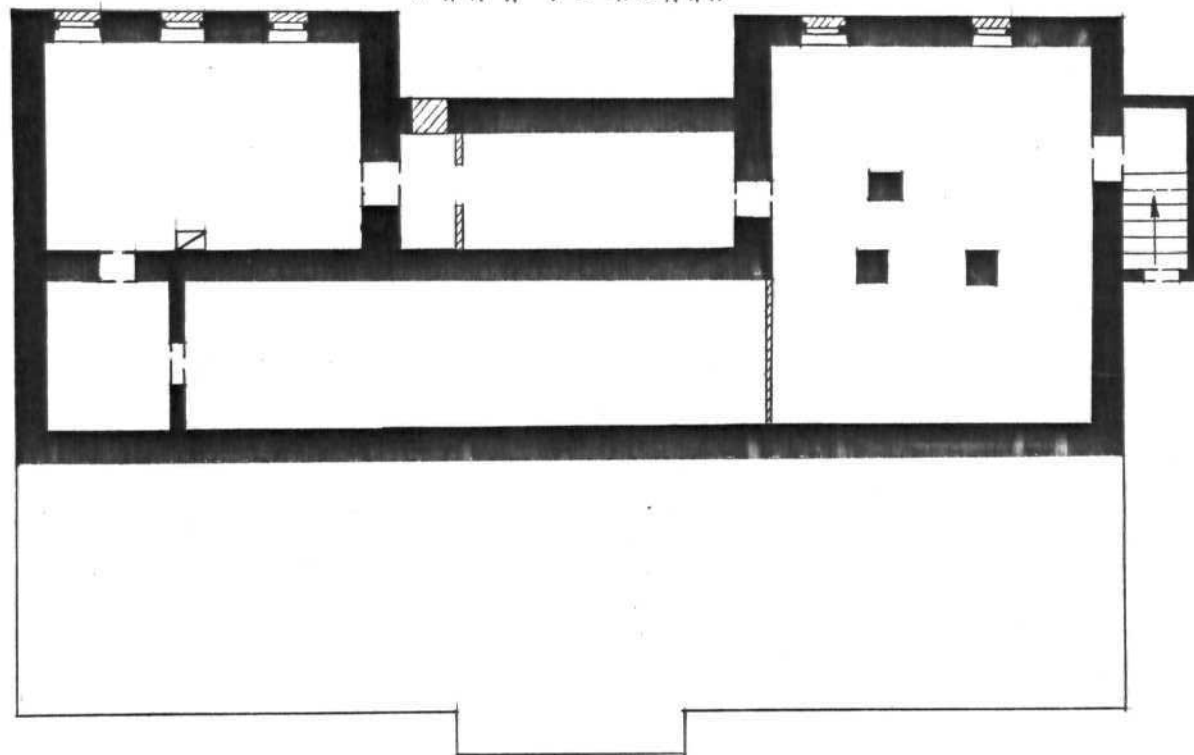
\*D000034739\*

(подпись)

ПЕНЗЕНСКАЯ ОБЛ.  
Г. НИЖНИЙ ЛОМОВ  
УЛ. СЕРГЕЕВА, 83

ДОМ ИГУМЕНЬИ СЕР. XIX В.

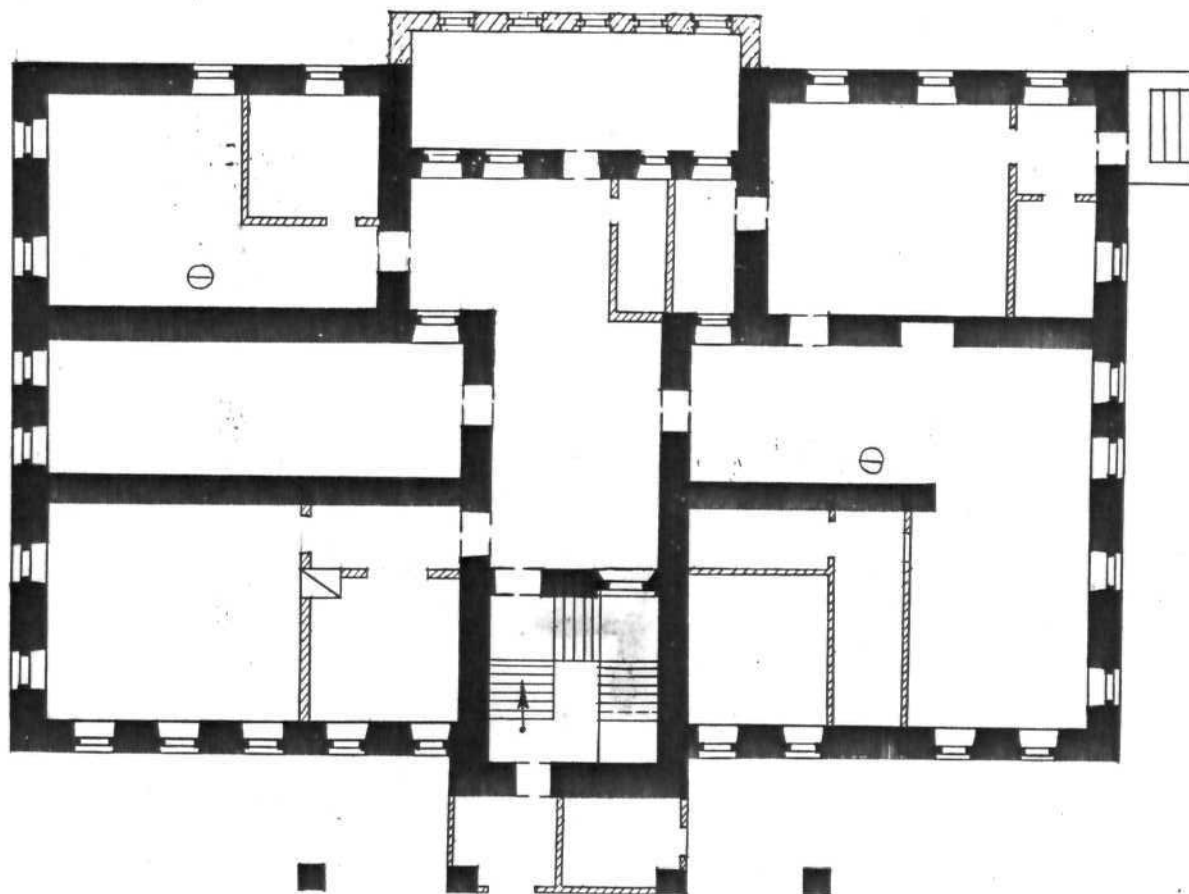
ПЛАН ПОДВАЛА



ЧЕРМАРЕВ В.М.  
1980 г.

ПЕНЗЕНСКАЯ ОБЛ.  
Г. НИЖНИЙ ЛОМОВ  
УЛ. СЕРГЕЕВА, 83  
ДОМ ИГУМЕНИИ СЕР. XIX В.

ПЛАН 1 ЭТАЖА



СЕР. XIX В.



1968 г.

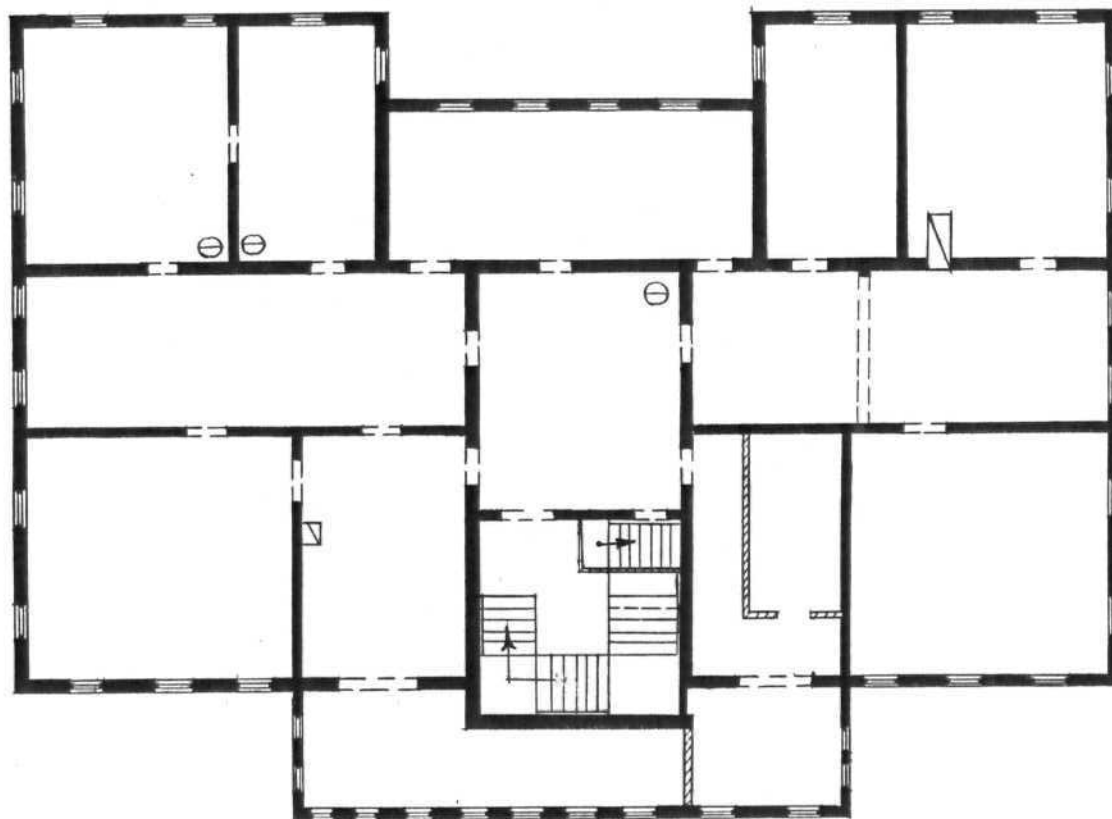


ЧЕКМАРЁВ В. М.  
1980 г.

ПЕНЗЕНСКАЯ ОБЛ.  
Г. НИЖНИЙ ЛОМОВ  
УЛ. СЕРГЕЕВА, 83

ДОМ ИГУМЕНИИ СЕР. XIX В.

ПЛАН 2 ЭТАЖА



ЧЕРМАРЁВ ВМ  
1980 г.





Пензенская обл.  
г. Нижний Ломов  
ул. Сергеева 63

Дом Мухомови  
(Ушенинский монумент)  
вид с северо-запада  
исполн. М. Мухомов  
август 1975.



Текзенская обл  
г Нижний Новгород  
ул Сергеева 63

Домик мукомольи  
(Успенский монастырь)  
Коллекция  
исполнителя Векларова  
август 1979.



Тензевская обл.

г. Нижний Ломов  
ул. Сергеева 83

.. Дом изумков

(Ушеровский мон-рь)

восточный фасад

исполнил Чекалов

август 1975.



Пензенская обл.  
г. Михайлов  
ул. Сергеева 63

Дом культуры  
(Ученский парк)  
северный оросад  
и столыня Вектор  
август 1979.





Кеузенская обл.  
г. Н. Ломов.

ул. Сергеева, 83

Дом игуменья  
(Кеузенский монастырь).

вид фрагмента  
восточного фасада.

---

исполнение Чекарин В.

август 1979 г.



Пензенская обл.  
г. Нижний Ломов  
ул. Сергеева 63

Дом изумруди  
(Успенский мон-р)  
окно на южной  
фасаде

исполн. Секретарев  
август 1975.

СОЮЗНАЯ РЕСПУБЛИКА РСФСР

Имя культуры СССР: История и реставрация

Адрес: Новгородская обл., г. Новгород, ул. Советская

**УЧЕТНАЯ КАРТОЧКА**

I. НАИМЕНОВАНИЕ ПАМЯТНИКА

Дом игумена Успенского монастыря

II. ТИПОЛОГИЧЕСКАЯ ПРИНАДЛЕЖНОСТЬ

памятник археологии	памятник истории	памятник архитектуры	памятник монумент. ис-ва
---------------------	------------------	----------------------	--------------------------

III. ДАТИРОВКА ПАМЯТНИКА

середина XIX века

IV. ХАРАКТЕР СОВРЕМЕННОГО ИСПОЛЬЗОВАНИЯ

по первоначальному назначению	культурно-просветительное	туристско-экскурсионное	лечебно-оздоровительн.	жилые помещения	хозяйственное	не используется
-------------------------------	---------------------------	-------------------------	------------------------	-----------------	---------------	-----------------

предлож. по использ.

V. ХАРАКТЕРИСТИКА ТЕХНИЧЕСКОГО СОСТОЯНИЯ

хорошее	среднее	плохое	аварийное
+			
союзная	республ.	местная	не состоит

наличие утвержденной охранной зоны

да	нет
----	-----

VII. НАЛИЧИЕ ДОКУМЕНТАЦИИ

паспорт	фотографии	обмеры	реставрационные материалы
+	+	+	-
органы охраны		реставрацион. матерские	
союзный	республикан.	местный	республикан.
			местные
			музей, архив, НИИ

Дата составления карточки

М. П.

Составитель: студент ИУ

Инспектор по охране памятников



*Handwritten signature*

(Ф. и. о., подпись)

УЧЕТНАЯ КАРТОЧКА (оборотная сторона)

Фото или схематический план



Краткое описание

Дом расположен в юго-западной части комплекса и обращен главным восточным фасадом к Никольской церкви. П-образный в плане /29,17×18,43 м/ с симметричной внутренней планировкой, он построен в формах позднего классицизма. Стоящий на высоком белокаменном основании кирпичный первый этаж обработан горизонтальным рустом и оштукатурен, второй этаж деревянный. Центр восточного фасада выделен фронтоном и крытой лоджией. Разное обрамление оконных проемов сдержанное и простое.

Тип. ф. кн. «Муж революция» Заказ 1291