

МИНИСТЕРСТВО КУЛЬТУРЫ СССР

индекс

ПАМЯТНИКИ ИСТОРИИ И КУЛЬТУРЫ СССР

(НЕДВИЖИМЫЕ)

5800000431

СОЮЗНАЯ РЕСПУБЛИКА РСФСР

Министерство культуры. Главное управление охраны, реставрации и
(наименование республиканского органа охраны памятников)

ИСПОЛЬЗОВАНИЯ ПАМЯТНИКОВ

П А С П О Р Т

Дом жилой

I. НАИМЕНОВАНИЕ ПАМЯТНИКА

II. ТИПОЛОГИЧЕСКАЯ
ПРИНАДЛЕЖНОСТЬ

памятник археологии	памятник истории	памятник архитектуры	памятник монумент искусства
		2	

III. ДАТИРОВКА ПАМЯТНИКА (или дата исторического события, с которым связано возникнове-
ние памятника—для памятников истории)

1870-е, 1897 гг.

IV. АДРЕС (местонахождение) ПАМЯТНИКА

Пензенская обл., Мокшанский р-н,

п.г.т. Мокшан, ул. Пензенская, 17

(АССР, край, область, район, автономная обл.,

национальный округ; населенный пункт; пути подъезда)

V. ХАРАКТЕР
СОВРЕМЕННОГО
ИСПОЛЬЗОВАНИЯ

по перво- нач. назна- чению	культурно- просветит.	туристско- экскурсион.	лечебно- оздорови- тельн.	жилое помещение	хозяйст- венное	не исполь- зуется
музей библ. клуб			больн. санат. д.отд.		учреждение торгов. промышл. склад	+

ПРИЛОЖЕНИЯ:

Фото общего вида— 2
 Фото фрагментов— 2
 Генплан—
 Обмеры: план— 2
 фасад—
 разрез—
 Схематический план
 охранной зоны—

VI. ИСТОРИЧЕСКИЕ СВЕДЕНИЯ

- а) для памятников археологии — история возникновения, кем и когда производились разведки и раскопки, место хранения коллекций.
- для памятников истории — история возникновения: краткая характеристика событий и лиц, в связи с которыми объект приобрел значение памятника.
- для памятников архитектуры и монументального искусства — автор, строитель, заказчик, история создания.

Как записано при переписи недвижимого имущества в 1910 г., дом был построен более 30 лет назад, а перестроен 12 лет назад, то есть время строительства можно отнести к 1870-м годам, а перестройку — к 1897 г., что совпадает с пожаром, когда 27 июня 1897 г. сильно загорела улица Пензенская.

В 1904 г. дом купил коллежский секретарь Михаил Михайлович Новицкий у крестьянина Федора Ивановича Соустина. В 1910 г. в подвальном этаже жил хозяин дома Павел Михайлович Новицкий, а верхний этаж сдавался квартирантам.

- б) перестройки и утраты, изменившие первоначальный облик памятника

Вместо небольших сеней к западному фасаду пристроена веранда, через которую осуществляется вход с улицы на оба этажа. В интерьере убраны первоначальные перегородки квартир. На восточной стене, на обоих этажах, прорублены дверные проемы, соединившие дом Новицкого с домом Малышкиных. На северном фасаде заложены дверной и оконный проемы, а из нижнего этажа, где устроена котельная, выведена труба.

- в) реставрационные работы (общая характеристика, время, автор, место хранения документации) Будутся реставрационные работы с 1987 г. связанные с приспособлением здания под музейные цели в связи с расширением музея А.Р. Малышкина.

VII. ОПИСАНИЕ ПАМЯТНИКА

для памятников археологии	— характеристика культурного слоя, важнейшие находки.
для памятников истории	— характеристика памятника, наличие, текст и время установления мемориальной доски.
а) для памятников архитектуры	— основные особенности планировочной, композиционно-пространственной структуры и конструкций; характер декора фасадов и интерьеров; наличие живописи, скульптуры, прикладного искусства; строительный материал, основные габариты.
для памятников монумент. иск-ва	— основные особенности композиционного и колористического решения; тексты, материал, техника, размер.

Одноэтажное кирпичное с полуподвалом здание, прямоугольное в плане, несколько вытянутое вглубь усадьбы. Расположено на красной линии ул. Пензенской, на которую выходит своим главным южным фасадом. На обоих этажах уличного фасада расположено по четыре оконных проема, имеющих лучковое завершение. Окна верхнего этажа имеют наличники, боковые стойки которых выполнены в виде полуколонок с капителями, между которых сделан лучковый сандрик. Стойки опускаются за подоконную тягу гирьками. Под окнами сделаны западающие филенки. Этажи разделены многорядным междуэтажным карнизом. Венчающий карниз украшен поребриком и длинными сухариками, образующими подобие аркатурного пояса. Углы фасада отмечены пилястрами.

К западному фасаду пристроена дощатая веранда, через которую с улицы осуществляется вход в здание: вниз по лестнице — в нижний этаж, а с нижней площадки вверх по другой лестнице — на верхний этаж).

На дворовом фасаде заложены оконный и дверной проемы, к стене примыкает труба, выведенная из подвала, где устроена котельная.

К восточному фасаду примыкает дом Малышкиных, где открыт музей советского писателя А. Г. Малышкина. В связи с этим дом Новицкого также приспособляется для музейных экспозиций, для чего в его восточной стене как на 1-м, так и на 2-м этажах прорублены дверные проемы, ведущие в дом Малышкиных.

Крыша железная 4-скатная. На ее северном скате устроен лаз на чердак мезонинного типа.

б) общая оценка общественной, научно-исторической и художественной значимости памятника.

Является примером жилого дома 2-й пол. XIX в. с эклектичным декором. Близкое расположение его с домом-музеем советского писателя А. Г. Малышкина позволило использовать здание также для музейных целей.

VIII ОСНОВНАЯ БИБЛИОГРАФИЯ, АРХИВНЫЕ ИСТОЧНИКИ, ИКОНОГРАФИЧЕСКИЙ МАТЕРИАЛ.

ГАПО, ф. 158, оп. 3, д. 1029. Перепись недвижимого имущества 1910 г.

IX. ТЕХНИЧЕСКОЕ СОСТОЯНИЕ

характеристика общего состояния: культурного слоя
для памятников археологии важнейших находок

для памятников архитек-
туры и истории

конструкций
стен
покрытий
потолков
пола
декора фасадов
интерьеров

в интерьере:

живописи
скульптуры
прикл. иск-ва

для памятников монументального искусства

цоколя
постаментов
скульптуры
грунта
красочного слоя

хорошее	среднее	плохое	аварийное
	+		
	+		
	+		
	+		
	+		
	+		
	+		

X. СИСТЕМА ОХРАНЫ

а) категория охраны

союзная	республ.	местная	не состоит
			+

б) дата и № документа о принятии под охрану

в) границы охранной зоны и зоны регулирования застройки (краткое описание со ссылкой на утверждающий документ)



D000037799

г) балансовая принадлежность и конкретное использование реставрируется для при-
способления под экспозиции музея писателя А.Г.Малышкина

д) дата и № охранного документа

Дата составления паспорта

Составитель Белгузова Т.О., преподават.

(ф., и., о., должность или профессия)

Т.О. Белгузова
(подпись)

17 февраля 1989 г.

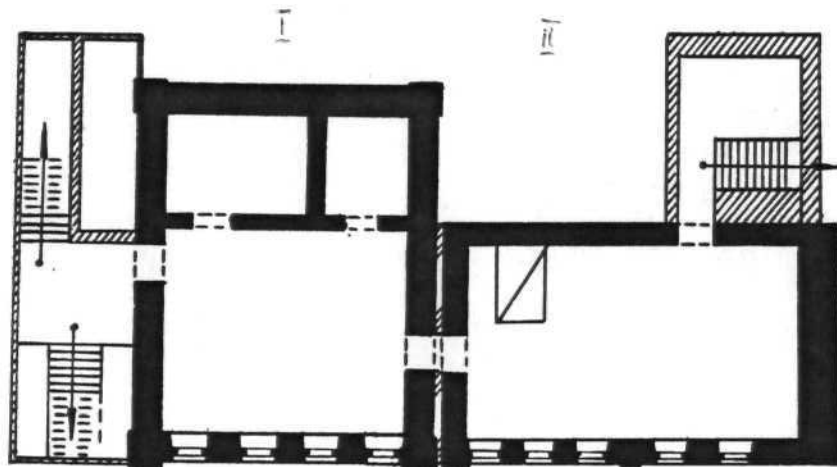
Инспектор по охране памятников Борунов Д.А.

Д.А. Борунов
(подпись)

ПЕНЗЕНСКАЯ ОБЛ., МОКШАНСКИЙ Р-Н,
п.г.т.МОКШАН, ул.ПЕНЗЕНСКАЯ, 17.
ДОМ ЖИЛОЙ, 1870-е, 1897гг.
(МУЗЕЙ ПИСАТЕЛЯ А.Г.МАЛЫШКИНА)



план /подвального этажа



- I - Дом жилой Новицкого (Советина) -
ул. Пензенская, 17.
- II - Дом жилой Малышкиных -
ул. Пензенская, 19.

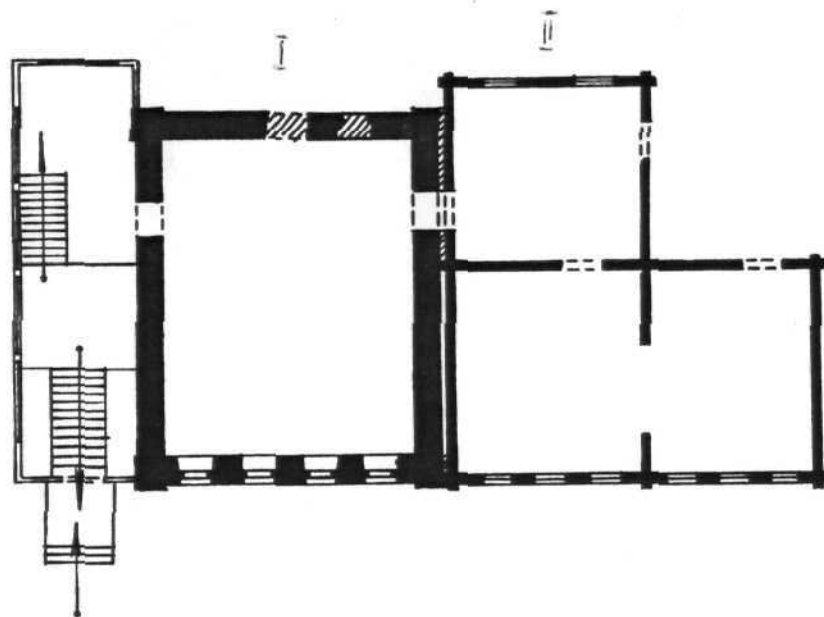
0 10 м

Выполнил: Белгузова Т.Ю.
1987 г.

ПЕНЗЕНСКАЯ ОБЛ., МОКШАНСКИЙ Р-Н,
п.г.т.МОКШАН, ул.ПЕНЗЕНСКАЯ, 17.

ДОМ ЖИЛОЙ, 1870-е, 1897г.г.
(МУЗЕЙ ПИСАТЕЛЯ А.Г.МАЛЫШКИНА)

план I-го этажа



I - Дом жилой Новицкого (Сочетина) -
ул.Пензенская, 17

II - Дом жилой Малышкиных -
ул.Пензенская, 19.

0 10 м

Выполнил: Белгузова Т.Ю.
1987 г.



Тензенская обл.
Мокшанский р-н
и г. м. Мокшан.
ул. Плехановская, 17
Дом жилой. 1870-е,
1897г. Вид с запада

фото 1987.
Белуховой И. А.



Кензевская об-.
Мониторский п-т
и.г.м. Москва
ул. Кензевская, 17
Дом № 11, 1870-е,
1897. Вугс рога.

г.о.м. 1887.
Бензевская об.



Пензенская обл.
Мокшанский р-н
и.г.м. Мокшан
ул. Пензенская, 77
Дом жилой. 1870-е
1897. Вид с востока

фото 1987.
Белызовой Т.В.



Тензенская обл.
Мокшанский р-н
и.г.и. Мокшан
Ул. Тензенская, 17
Акулиной, 1870-е
1897, Францев
тавного графа

фото 1987,
Белуховой 710

МИНИСТЕРСТВО КУЛЬТУРЫ СССР ● ПАМЯТНИКИ ИСТОРИИ И КУЛЬТУРЫ СССР (недвижимые)

РСФСР. Мин. культуры. Главк охраны памятников (индекс)

СОЮЗНАЯ РЕСПУБЛИКА

Адрес

Пензенская обл., Мокшанский р-н, п. в. Мокшан, ул. Ленинская, 17

(АССР, край, область, район, автономная обл., национальный округ, населенный пункт)

УЧЕТНАЯ КАРТОЧКА

Дом жилой

I. НАИМЕНОВАНИЕ ПАМЯТНИКА

II. ТИПОЛОГИЧЕСКАЯ
ПРИНАДЛЕЖНОСТЬпамятник
археологиипамятник
историипамятник
архитектурыпамятник
монумент. ис-ва

III. ДАТИРОВКА ПАМЯТНИКА

1870-е, 1897 гг.

IV. ХАРАКТЕР
СОВРЕМЕННОГО
ИСПОЛЬЗОВАНИЯпо перво-
начальному
назначениюкультурно-
просвети-
тельноетуристско-
экскурсион-
ноелечебно-
оздорови-
тельн.жилые
помещенияхозяйст-
венноене исполь-
зуется

предлож. по использ.

V. ХАРАКТЕРИСТИКА
ТЕХНИЧЕСКОГО СОСТОЯНИЯ

хорошее

среднее

плохое

аварийное

VI. КАТЕГОРИЯ ОХРАНЫ

союзная

республ.

местная

не состоит

наличие утвержденной охранной зоны

да

нет

VII. НАЛИЧИЕ ДОКУМЕНТАЦИИ

паспорт

фотографии

обмеры

реставрационные материалы

место хранения документов

органы охраны

реставрацион. мастерские

музей, архив,
НИИДата составления карточки
« 17 » февраля 1978 г.

союзный

республикан.

местный

республикан.

местные

Составитель Белгузова Т.Ю., преподаватель

Инспектор по охране памятников Борунов Д.А.

(Ф. и. о., должность или профессия, подпись)

(Ф. и. о., подпись)

Белгузова

Борунов

УЧЕТНАЯ КАРТОЧКА (оборотная сторона)

Фото или схематический план



Краткое описание

Одноэтажное, кирпичное с полуподвалом здание, прямоугольное в плане, расположено на красной линии ул. Пензенской и примыкает к дому писателя А.Г. Малышкина, где находится посвященный ему музей. На обоих этажах главного южного фасада устроено по 4 оконных проема, верхние из которых имеют наличники; боковые стойки их выполнены в виде полуколонн, между капителей которых сделаны лучковые сандрики. Венчающий карниз украшен поребриком и сухариками. Углы отмечены пилястрами. К западному фасаду пристроена веранда, через которую осуществляется вход с улицы на оба этажа здания. Крыша 4-скатная железная. Является примером жилого каменного дома 2-й пол. XIX в. с эклектичным декором. Маяк революции. Заказ 1291