

**ИСТОРИЧЕСКИЕ СВЕДЕНИЯ, ИСТОЧНИКИ,
ОСОБЕННОСТИ АРХИТЕКТУРЫ**

В 1839 г. каменный двухэтажный дом 6х5 саж. принадлежал купцам 3-ей гильдии Ивану и Петру Матвеевичам Малаховым/ГАТО, ф. 518-1-4712/.

В 1851 г. они же пристраивают к заднему фасаду дома каменную двухэтажную галерею /ГАТО, ф. 84-35/.

КАРТОЧКА № 4-44-9

П-с инв. № 625

**УЧЕТНАЯ КАРТА-ПАСПОРТ
ЭЛЕМЕНТА
ИСТОРИЧЕСКОЙ ЗАСТРОЙКИ**

**К ИСТОРИКО-АРХИТЕКТУРНОМУ ОПОРНОМУ ПЛАНУ
И ПРОЕКТУ ЗОН ОХРАНЫ**

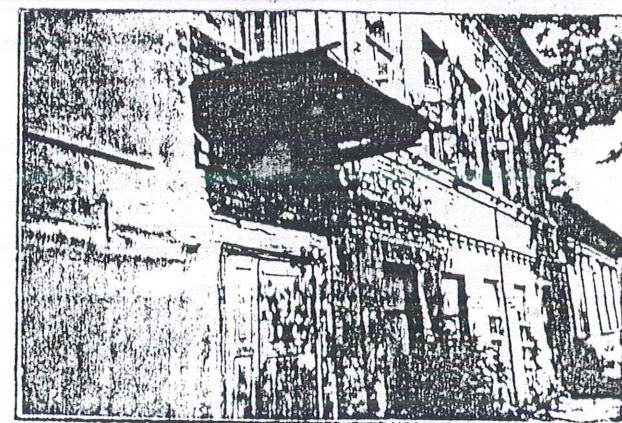
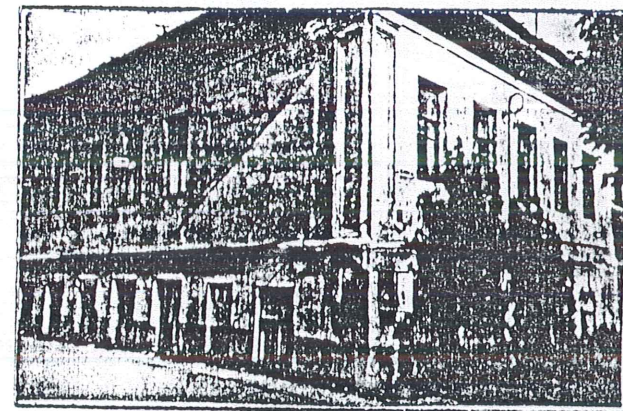
Республика: РСФСР область: Тульская
Город: Тула район: ЦЕНТРАЛЬНЫЙ
Квартал № 51 ул. КОЛЕТВИНОВА / М.СМИРНОВА
Дом № 1/1 индекс строения _____

м.п. А

ГУК ТО «ЦОИПИК»
КОПИЯ ВЕРНА
Матвей Малахов
20 1989



Адрес
принят по
МАТЕРИАЛАМ
БТИ
АРХ. № 643



СОСТАВИТЕЛИ:

АРХИТЕКТОР *[Signature]* М.В. ЕНИШЕРЛОВ

АРХИТЕКТОР *[Signature]* Л.А. ПОТАПОВ

ДАТА СОСТАВЛЕНИЯ " 06 1989 г.

ИСТОРИЧЕСКОЕ ИСПОЛЬЗОВАНИЕ	ЖИЛОЙ ДОМ	С ТОРГОВЛИ НА 1-м	С ПРИСТР. ЛАВКОЙ
	ФЛИГЕЛЬ	ЛАВКА	ХОЗ ПОСТРОЙКА
	ОБЩЕСТВ. ЗДАНИЕ	УЧРЕЖДЕНИЕ	ПРОМ ПОСТРОЙКА
	УЧЕБНОЕ ЗДАНИЕ	ЦЕРКОВНАЯ П-КА	
СОВРЕМЕННОЕ ИСПОЛЬЗОВАНИЕ	ЖИЛОЙ ДОМ	БЫТОВ. ОБСЛУЖИВ.	ПРЕДПР. ТОРГОВЛИ
	ПРЕДПР. ОБЩЕПИТА.	ПРЕДПР. СВЯЗИ	МЕД. УЧРЕЖДЕН.
	УЧЕБНОЕ ЗАВЕДЕН.	УЧРЕЖД. КУЛЬТУРЫ	СПОРТИВН. ОБЪЕКТ
	АДМ. ИСТР. ЗДАН.	КОНТОРА	ПРОМЫШ. ПРЕДПР.
ВЛИЯНИЕ СОХРАН.	ПОЛОЖИТЕЛЬНОЕ	НЕЙТРАЛЬНОЕ	ОТРИЦАТЕЛЬНОЕ

2. ВРЕМЯ ПОСТРОЙКИ

ПРИБЛИЗИТЕЛЬНО ЧРТВЕРЦЬ	XVIII ВЕК				XIX ВЕК				XX ВЕК			
	1	2	3	4	1	2	3	4	1	2	3	4
ТОЧНАЯ ДАТА												
ИСТОРИЧ. НАЗВАН.												

3. СИСТЕМА ОХРАНЫ

ДОКУМЕНТ ПОСТАНОВКИ НА ГОС. ОХРАНУ	СОЮЗНАЯ	РЕСПУБЛИКАНСКАЯ	МЕСТНАЯ
	СОСТОИТ	ПРЕДЛАГАЕТСЯ	НЕ СОСТОИТ
	пост. СМ СССР	пост. СМ РСФСР	РЕШ. ОБЛИСПОЛК.
	№.....	от.....	19.....г.

4. Градостроительные характеристики

РОЛЬ В СИСТЕМЕ ОРИЕНТАЦИИ	ДОМИНАНТА ОБЩ. ГОР. ЗНАЧЕН.	ДОМИНАНТА РАЦИОНАЛОГ. ЗНАЧЕН.	
	ЛОКАЛЬНЫЙ ЭЛЕМЕНТ	НЕ ИГРАЕТ АКТИВНОЙ РОЛИ	
РОЛЬ В ПЛ. СТРОИТ.	СООТВЕТСТВУЕТ	ИСКАЖАЕТ	РЕЛИКТОВАЯ
РОЛЬ В ИСТОРИКО- ГРАДОСТР. СРЕДЕ	ОБУСЛАВЛИВАЕТ	АКТИВНО ФОРМИР.	ПОДДЕРЖИВАЕТ
	ИСКАЖАЕТ	РЕЛИКТОВАЯ	НЕЙТРАЛЬНАЯ
ПОЛОЖЕНИЕ В ПРОСТРАНСТВЕ	УЛИЦЫ, ПЕР. ПРОСП.	РЯДОВОЕ	ЗАМЫК. ПЕРСПЕКТ.
	ПЛОЩАДИ	УГЛОВОЕ	ЦЕНТРИЧНОЕ
РОЛЬ В СТРУКТУРЕ ДОВОЛАДЕНИЯ	ГЛАВНОЕ ЗДАНИЕ	"ВТОРОЙ ДОМ"	ФЛИГЕЛЬ
	ТОРГОВАЯ ЛАВКА	СЛУЖЕБН. ПОСТР.	ПРОИЗВОДСТВ. ПОСТ.
РАСПОЛОЖЕНИЕ НА УЧАСТКЕ	НА КРАСНОЙ ЛИНИИ	С ОТСТУПОМ	В ГЛУБИНЕ

5. Сохранность исторических границ домовладения

СОХРАН. ПОЛОЖИТ.	СОХРАН. ЧАСТИЧНО	НЕ СОХРАН. ЧАСТИЧНО	ТРЕБ. ДОП. ИССЛЕД.
------------------	------------------	---------------------	--------------------

6. АРХИТЕКТУРНО-ОБРАЗОВЫЕ ХАРАКТЕРИСТИКИ

СТИЛЕВЫЕ	ДРЕВНЕРУССКИЙ	БАРОККО	КЛАССИЦИЗМ
	АМПИР	ЭКЛЕКТИКА	ПОВЕМОРУССКИЙ
	МОДЕРН	КОНСТРУКТИВИЗМ	БЕЗ ВЫРАЖ. СТИЛЯ
ОБЪЕМО- ПРОСТРАНСТВЕНН.	ОДНОЭТАЖНЫЙ	ДВУХЭТАЖНЫЙ ЭТАЖНЫЙ
	НА ПОДВАЛЕ	НА ПОЛУПОДВАЛЕ	НА ПОДКЛЮТКЕ
	С МЕЗОН. ПРОДОЛЬН.	С МЕЗОН. ПОПЕРЕЧН.	С МЕЗОН. КРВСТОВ.
(Для церквей)	ТРАПЕЗНЫЕ	ПРИДЕЛЫ	КОЛОКОЛЬНИ

7. Важнейшие формообразующие элементы и конструкции

СИЛУЭТНЫЕ	ШПИЛИ	БАШЕНКИ	ШПИЦЫ	ФРОНТОНЫ			
	КУПОЛА	ГЛАЗЫ	АУТИКИ	СЛУХ. ОКНА			
ПЛАСТИКИ ФАСАДА	РИЗАЛИТЫ	ПИЛОНЫ	ПОРТИКИ	РОТОНДЫ			
	СКРУГЛ. УГЛЫ	СРЕЗ. УГЛЫ	ЭРКЕРЫ	ФОНАРЫ			
	БАЛКОНЫ	ЛОДЖИИ	БЕРАНДЫ	ТЕРРАСЫ			
ПЛОСКОСТНЫЕ	ВИТРАЖИ	ВИТРИНЫ	ФИЛЕНКИ	НИШИ			
	ПЛАСТРЫ	МЕЖДУЭТАЖН. ТЯГИ	РАЗВИТЫЙ КАРНИЗ				
ОКОННЫЕ ПРОЕМЫ	ПРЯМОУГОЛЬН.	АРЧНЫЕ	ЛУЧКОВЫЕ	СЛОЖНЫЕ			
ОКОНН. НАЛИЧНИК.	КАМЕННЫЕ	КИРПИЧНЫЕ	ШТУКАТУРНЫЕ	ДЕРЕВЯННЫЕ			
	РАМОЧНЫЕ	СЛОЖНЫЕ	ФИГУРНЫЕ	ОТСУТСТВУЮТ			
ОКОНН. СТАВНИ	МЕТАЛЛИЧЕСК.	2-х створчат.	НА ПОДСТАВАХ	СОВРЕМЕННЫЕ			
	ДЕРЕВЯННЫЕ	4-х створчат.	НА ПЕТЛЯХ	ОТСУТСТВУЮТ			
ОКОНН. ПЕРЕПЛЕТЫ	ПРОСТЫЕ-ЧАСТНЫЕ	ФИГУРНЫЕ	СОВРЕМЕНН.			
ВХОДН. ДВЕРИ	ОДНОСТВОРЧАТ.	ДВУХСТВОРЧАТ.	ФИЛЕНЧАТЫЕ	СОВРЕМЕНН.			
ДЕКОР ФАСАДА	ЛЕПНИНА ФИГУР.	ЛЕПНИНА ОРНАМ.	БАРЕЛЬЕФ	ГОРЕЛЬЕФ			
ВЕНЧ. КАРНИЗ	КАМЕННЫЙ	КИРПИЧНЫЙ	ШТУКАТУРНЫЙ	ДЕРЕВЯННЫЙ			
	КЛАССИЧЕСК.	ПРОСТОЙ	ДЕКОРИРОВ.	БЕЗ ВЫР. СТИЛЯ			
ИНТЕРЬЕРЫ	СОХРАНИЛИСЬ	СОХРАН. ЧАСТ.	НЕ СОХРАНИЛ.	НЕ УСТАНОВЛ.			
	ПАРКЕТ	ЛЕПНИНА	КАФ. ПЕЧИ	ДВЕРИ			
ЦОКОЛЬ	БЕЛОКАМЕНН.	КИРПИЧНЫЙ	ДЕРЕВЯННЫЙ	НЕ УСТАНОВЛ.			
	КИРП. РАЗМЕР СМ. СМ. СМ.			
СТЕНЫ	ТИП КЛАДКИ	ВЕРСТОВАЯ	ЦЕПНАЯ	ТЫЧКОВАЯ	НЕ УСТАНОВЛ.		
	ОБРАБОТ. ШВА	ЗАТИРКА	ПОДРЕЗКА	ДВ. ПОДРЕЗ.	ОБР. ПОДРЕЗ.	ПУСТОШОВ.	РАСШНЕКА
	ТИП РАСТВОРА	ИЗВЕСТКОВЫЙ	ЦЕМЕНТНЫЙ	ГЛИНЯНЫЙ	НЕ УСТАНОВЛ.		
	ДЕРЕВЯННЫЕ	БРЕВНО	БРУС	ПЛАХИ	С ОСТАТК.	БЕЗ ОСТАТ. Д. СМ.	
	ОБЛИЦОВКА	ШТУКАТУРКА	ОБШИВКА ДЕР.	ПОКРАСКА	ОТСУТСТВУЕТ		
ПЕРЕКРЫТИЯ	СВОДЫ	ПЛОСК. ДЕР.	КИРП. ПО Н. БАЛ.	НЕ УСТАНОВЛ.			
КРЫША	1-2-скатн.	ПОЛУВАЛЬМОВ.	ВАЛЬМОВАЯ	СЛОЖНАЯ			
КРОВЛЯ	СТАЛЬНАЯ	МЕДНАЯ	ТЕСОВАЯ	ШИФЕРН.	РУДОННАЯ	НЕ УСТАН.	

УЧЕТНАЯ КАРТА-ПАСПОРТ
КВАРТАЛА
ИСТОРИЧЕСКОЙ ЗАСТРОЙКИ

A

К ИСТОРИКО-АРХИТЕКТУРНОМУ ОПОРНОМУ ПЛАНУ
И ПРОЕКТУ ЗОН ОХРАНЫ

ГОРОД Тула

РАЙОН ЦЕНТРАЛЬНЫЙ

КВАРТАЛ № 51



ГУК ТО «ЦОИПИК»

КОПИЯ ВЕРНА



Е. В. Енишерлов
расшифровка подписи
« 09 » 2014 г.

СОСТАВИТЕЛИ:

АРХИТЕКТОР
АРХИТЕКТОР

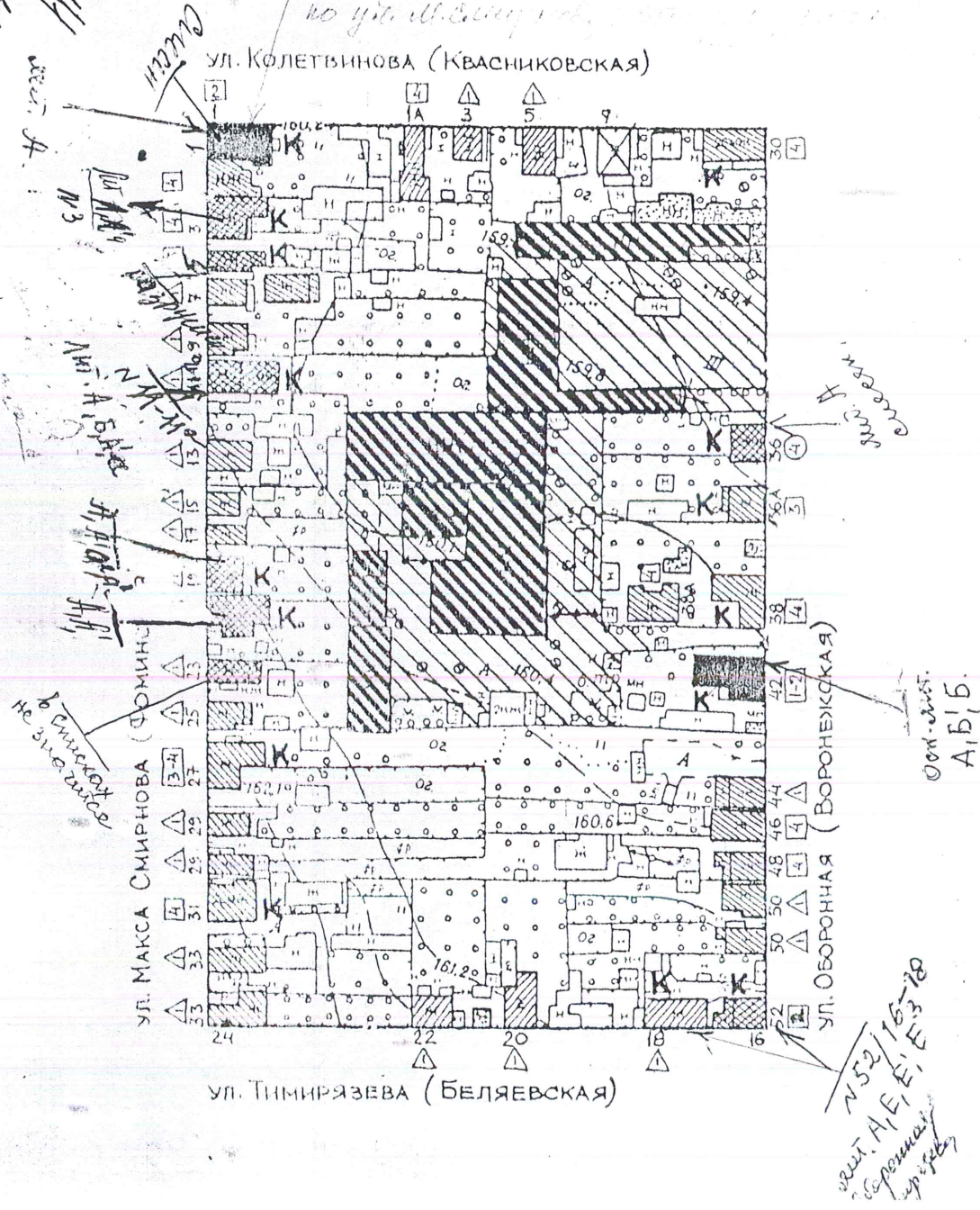
Е. В. Енишерлов
М. В. Енишерлов
Л. А. Потапов
Л. А. Потапов

ДАТА СОСТАВЛЕНИЯ

« 09 » 1989 г.

Квартал № 10
ул. Колетвинова
ул. Тимирязева


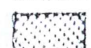
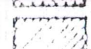
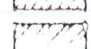
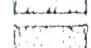
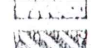





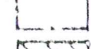
№ 9, 10, 2002. Плановые материалы по ул. Колетвинова



1 ХРОНОЛОГИЧЕСКИЕ ХАРАКТЕРИСТИКИ ИСТОРИЧЕСКОЙ ЗАСТРОЙКИ

XVIII ВЕК	1-я ЧЕТВЕРТЬ	1	XIX ВЕК	1-я ЧЕТВЕРТЬ	1	XX ВЕК	1-я ЧЕТВЕРТЬ
	2-я ЧЕТВЕРТЬ	2		2-я ЧЕТВЕРТЬ	2		2-я ЧЕТВЕРТЬ
	3-я ЧЕТВЕРТЬ	3		3-я ЧЕТВЕРТЬ	3		3-я ЧЕТВЕРТЬ
	4-я ЧЕТВЕРТЬ	4		4-я ЧЕТВЕРТЬ	4		4-я ЧЕТВЕРТЬ

2. ЦЕННОСТНЫЕ ХАРАКТЕРИСТИКИ ИСТОРИЧЕСКОЙ ЗАСТРОЙКИ

-  ПАМЯТНИКИ АРХИТЕКТУРЫ
-  ХАРАКТЕРНЫЙ ЭЛЕМЕНТ ИСТОРИЧЕСКОЙ ЗАСТРОЙКИ
-  РЯДОВОЙ ЭЛЕМЕНТ ИСТОРИЧЕСКОЙ ЗАСТРОЙКИ
-  КАПИТАЛЬНАЯ ЗАСТРОЙКА XX ВЕКА
-  МАЛОЦЕННЫЕ ПОСТРОЙКИ
-  ЗДАНИЯ, ВНОСЯЩИЕ ДИСГАРМОНИЮ В ИСТОРИЧЕСКУЮ СРЕДУ
-  ЗДАНИЯ, УТРАЧЕННЫЕ К МОМЕНТУ ПРОВЕДЕНИЯ НАТУРНОГО ОБСЛЕДОВАНИЯ
-  ВАЖНЫЕ В ГРАДОСТРОИТЕЛЬНОМ ОТНОШЕНИИ ИСТОРИЧЕСКИЕ ЗДАНИЯ, СНЕСЕННЫЕ В XX ВЕКЕ
-  НЕОБСЛЕДОВАННЫЕ ПОСТРОЙКИ
-  ЗДАНИЯ, ПО КОТОРЫМ СОСТАВЛЕНА УЧЕТНАЯ КАРТА-ПАСПОРТ
-  УТРАЧЕННЫЕ КРАСНЫЕ ЛИНИИ ИСТОРИЧЕСКОЙ ЗАСТРОЙКИ
-  УТРАЧЕННЫЕ ИСТОРИЧЕСКИЕ ТЕРРИТОРИИ

000-м.ст. А, Б, В.
№ 52/16-28
ул. А, Б, В, Е, Е, Е
Воронеж
ул. 4/2