

4710928106

МИНИСТЕРСТВО КУЛЬТУРЫ СССР

2,5

I.32.I
индекс

№ 137

ПАМЯТНИКИ ИСТОРИИ И КУЛЬТУРЫ СССР
(НЕДВИЖИМЫЕ)

СОЮЗНАЯ РЕСПУБЛИКА РСФСР

Министерство культуры. Гос. инспекция по охране памятников
(наименование республиканского органа охраны памятников)

ИСТОРИИ И КУЛЬТУРЫ

П А С П О Р Т

Могила ботаника-эколога

I. НАИМЕНОВАНИЕ ПАМЯТНИКА

Келлера Бориса Александровича

II. ТИПОЛОГИЧЕСКАЯ ПРИНАДЛЕЖНОСТЬ

памятник археологии	памятник истории	памятник архитектуры	памятник монумент. иск-ва
	5		

III. ДАТИРОВКА ПАМЯТНИКА

(или дата исторического события, с которым связано возникновение памятника — для памятников истории)

1945 г.

IV. АДРЕС (местонахождение) ПАМЯТНИКА

Моск. обл., г. Москва Ленинский район
(АССР, край, область, район, автономная обл.,

Фрунзенский вал., 50 Новодевичье кладбище, участок 3, ряд 46
национальный округ; населенный пункт; пути подъезда)

V. ХАРАКТЕР СОВРЕМЕННОГО ИСПОЛЬЗОВАНИЯ

по первонач. назначению	культурно-просветит.	туристско-экскурсион.	лечебно-оздоровительн.	жилые помещения	хозяйств-венные	не используется
+	музей библ. клуб		больн. санат. д/отд.		учреждение торгов. промышл. склад	

ПРИЛОЖЕНИЯ:

- Фото общего вида I
- Фото фрагментов I
- Генплан — —
- Обмеры: план —
- фасад —
- разрез —
- Схематический план
- охранной зоны —

VI. ИСТОРИЧЕСКИЕ СВЕДЕНИЯ

- а) для памятников археологии — история возникновения, кем и когда производились разведки и раскопки, место хранения коллекций.
- для памятников истории — история возникновения: краткая характеристика событий и лиц, в связи с которыми объект приобрел значение памятника.
- для памятников архитектуры и монументального иск-ва — автор, строитель, заказчик, история создания.

Келлер Борис Александрович.

Родился 16 (28) августа 1874 г. Умер 29 октября 1945 г.

Советский ботаник. Академик с 1931 г.

В 1892 г. поступил на медицинский ф-т МГУ, в 1894 г. перешел на физико-математический ф-т того же университета, на каф. ботаники. В 1895 г. исключен из ф-та за участие в революционном студенческом движении. Окончил в 1902 г. Казанский университет и был там же оставлен на каф. ботаники. В 1913-31 г.г. заведует каф. ботаники в Воронежском сельскохозяйственном институте. В последующем руководит рядом научных учреждений: Ботаническим ин-том АН СССР, Почвенным ин-том АН СССР, Московским ботаническим садом, Туркменским филиалом АН СССР. В связи с избранием в 1931 г. действительным членом АН СССР Келлер работает в Москве, будучи в то время директором Ботанического ин-та академии.

Опубликовал свыше 450 работ. Широко известны его исследования по экологии солончаковых растений, по транспирации и осмотическому давлению. Большим вкладом в науку явл. работы по земледелию — впервые ввел метод экологических рядов в исследовании растительности, обосновал разделение степного и пустынного типов растительности, ввел понятие полупустынь и др. Много сделал для освоения степей и пустынь. Участник ряда ботанико-географических экспедиций. Страстный пропагандист творческого дарвинизма. Популяризатор научных знаний.

Во время Великой Отечественной войны работал в комплексной бригаде ученых-почвоведов и ботаников для разработки вопросов в помощь аэродномному строительству и строительству аварийных водоемов.

- б) перестройки и утраты, изменившие первоначальный облик памятника.

Перестройки не было.

Доска из белого полированного мрамора в нижней части разбита и скреплена железной рамкой.

- в) реставрационные работы (общая характеристика, время, автор, место хранения документации)

Не проводились

VII. ОПИСАНИЕ ПАМЯТНИКА

а) для памятников археологии	— характер культурного слоя, важнейшие находки.
для памятников истории	— характеристика памятника, наличие, текст и время установления мемориальной доски.
для памятников архитектуры	— основные особенности планировочной, композиционно-пространственной структуры и конструкций; характер декора фасадов и интерьеров; наличие живописи, скульптуры, прикладного искусства; строительный материал, основные габариты.
для памятников монумент. иск-ва	— основные особенности композиционного и колористического решения; тексты, материал, техника, размер.

На могиле Б.А.Келлера находится доска белого мрамора, обрамленная в железную рамку, установленная наклонно на могильном холме. В верхнюю часть доски смонтирован фотокерамический овальный портрет ученого.

На доске высечен текст:

28/УШ-1874 29/Х 1945 Академик Борис
Александровича Келлер член ВКП(б)
Дело начатое тобой, дорогой учитель и
друг, в прокладывании новых путей
экологии растений будет развито
верными тебе учениками и последова-
телями"

Размеры: доска 50 см. х 41 см X 3 см.
высота овала портрета 12 см.

б) общая оценка общественной, научно-исторической и художественной значимости памятника.

Памятник связан с именем Келлера Б.А., внесшим большой вклад в исследование растительности восточных республик нашей страны, в связи с освоением степей и пустынь.

Труды института организации здравоохранения и истории медицины имени Н.А.Семашко, 1958, вып. I

Очерки истории Московской организации КПСС, М., 1966

Ленин и московские большевики, М., 1969

Ленин в Москве и Подмосковье, М., 1974

Бойцы ленинской гвардии, Якутск, 1970

И. Кузнецов, А. Шумаков. Большевистская печать Москвы, М., 1968

IX. ТЕХНИЧЕСКОЕ СОСТОЯНИЕ

характеристика общего состояния: для памятников археологии	культурного слоя важнейших находок
для памятников архитек- туры и истории	конструкций стен покрытий потолков пола декора фасадов интерьеров
в интерьере:	живописи скульптуры прикл. иск-ва
для памятников монументального искусства	цоколя постаumenta скульптуры грунта красочного слоя

хорошее	среднее	плохое	аварийное
	+		
	+		

X. СИСТЕМА ОХРАНЫ

а) категория охраны	союзная	республ.	местная	не состоит
		+		

б) дата и № документа о принятии под охрану Пост. СМ РСФСР от 30/УИШ-60г. №1327

в) границы охранной зоны и зоны регулирования застройки (краткое описание со ссылкой на утверждающий документ)

г) балансовая принадлежность и конкретное использование Специализированный трест бытового обслуживания Мосгорисполкома

д) дата и № охранного документа

Дата составления паспорта

« . » сентябрь . 1976.

Составитель Романюк С.К. - инженер
(ф. и. о., должность или профессия)

(подпись)

М. П.

Инспектор по охране памятников

(подпись)

28 VIII 1874



29/X 1945

АКАДЕМИК
БОРИС АЛЕКСАНДРОВИЧ
КЕЛЛЕР
ЧЛЕН ВКП(б)

ДЕЛО НАЧАТОЕ ТОБОЙ, ДОРОГОЙ
УЧИТЕЛЕМ И ДРУГ, В ПРОКЛАДЫВАНИИ
НОВЫХ ПУТЕЙ ЭКОЛОГИИ РАСТЕНИЙ
БУДЕТ РАЗВИТО ВЕРНЫМИ ТЕБЕ
УЧЕНИКАМИ И ПОСЛЕДОВАТЕЛЯМИ.

2,5

1.32.1

МИНИСТЕРСТВО КУЛЬТУРЫ СССР ПАМЯТНИКИ ИСТОРИИ И КУЛЬТУРЫ СССР (недвижимые)

Индекс

СОЮЗНАЯ РЕСПУБЛИКА РУССКАЯ Республика Саха по округу Якутия

наименование республиканского органа охраны

Адрес: г. Сосногорск, ул. Коммунальная, д. 50, Новоосп. 1 этаж, кв. 3, комн. 46

АССР, край, область, район, автономная обл.; национальный округ; населенный пункт

УЧЕТНАЯ КАРТОЧКА

I. НАИМЕНОВАНИЕ ПАМЯТНИКА Городской остринка архитектора ПЕДРАРА В.А.II. ТИПОЛОГИЧЕСКАЯ
ПРИНАДЛЕЖНОСТЬпамятник
археологиипамятник
историипамятник
архитектурыпамятник
монумент. ис-ва

5

III. ДАТИРОВКА ПАМЯТНИКА

1945 г.

IV. ХАРАКТЕР
СОВРЕМЕННОГО
ИСПОЛЬЗОВАНИЯ

по первоначальной назначению	культурно-просветительное	туристско-экскурсионное	лечебно-оздоровительн.	жилые помещения	хозяйственное	не используется
+						

предлож. по использ.

V. ХАРАКТЕРИСТИКА
ТЕХНИЧЕСКОГО СОСТОЯНИЯ

хорошее	среднее	плохое	аварийное
	+		

VII. КАТЕГОРИЯ ОХРАНЫ

союзная	республ.	местная	не состоит
	+		
	да	нет	
		+	

наличие утвержденной охранной зоны

VI. НАЛИЧИЕ ДОКУМЕНТАЦИИ

паспорт	фотографии	обмеры	реставрационные материалы
+	+		

место хранения документов

органы охраны			реставрационные мастерские		музей, архив НИИ
союзный	республикан.	местный	республикан.	местные	
	+	+			

Дата составления карточки

сентябрь 1976 г.

М. П.

Составитель Романов С.К. инж.

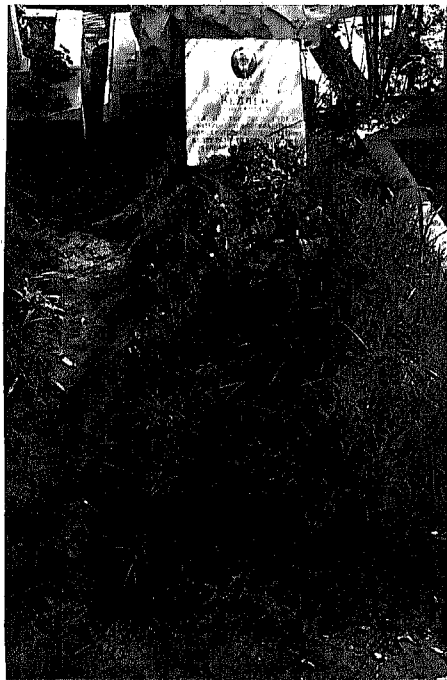
ф., и., о., должность или профессия, подпись

Инспектор по охране памятников

Ф., и., о., подпись

УЧЕТНАЯ КАРТОЧКА (оборотная сторона)

Фото или схематический план



Лес Буринский, 1945 г.

Краткое описание

На могиле В. А. Геглера находится доска белого цвета, обрамленная в железную рамку, установленную наклонно на могильном холме. В верхней части доски смонтирован фотопортрет ученого.

Размеры: доска 50 x 41 x 3 см, высота овала портрета 12 см.