

3510161006

МИНИСТЕРСТВО КУЛЬТУРЫ СССР

3.4. 1.14.17.

## ПАМЯТНИКИ ИСТОРИИ И КУЛЬТУРЫ СССР

(недвижимые)

СОЮЗНАЯ РЕСПУБЛИКА РОССИЯ.Министерство культуры и туризма. Отдел охраны культурного наследия.  
(наименование республиканского органа охраны памятников)

## П А С П О Р Т

Погост Ильинский-Засодимский.

Церковь Ильи Пророка.

I. НАИМЕНОВАНИЕ ПАМЯТНИКА

II. ТИПОЛОГИЧЕСКАЯ  
ПРИНАДЛЕЖНОСТЬ

памятник археологии	памятник истории	памятник архитектуры	памятник монумент. иск-ва
		4	

III. ДАТИРОВКА ПАМЯТНИКА (или дата исторического события, с которым связано возникновение памятника — для памятников истории)

1740-е - 1790-е годы.

IV. АДРЕС (местонахождение) ПАМЯТНИКА Вологодская обл., Сокольский район, пог.

(АССР, край, область, район, автономная республика)

Ильинский-Засодимский. Проезд от пос. Сокол автобусом до г. Кадникова-13 км.,  
далее пешком - 5 км. (национальный округ; населенный пункт; путь подъезда)V. ХАРАКТЕР  
СОВРЕМЕННОГО  
ИСПОЛЬЗОВАНИЯ

по первонач. назначению	культурно-просветит.	туристско-экскурсион.	лечебно-оздоровителн.	жилые помещения	хозяйственное	не используется
+	музей библ. клуб		больн. санат. д/огд		учреждение торгов. промышл. склад	

## ПРИЛОЖЕНИЯ:

Фото общего вида — экстерьер — 25.

Фото фрагментов — интерьера — 25.

Генплан —

Обмеры: план — 2

разрез —

фасад —

Схематический план

охранной зоны —

Вкладыш — 4 стр. к разделу УП/а.

## VI. ИСТОРИЧЕСКИЕ СВЕДЕНИЯ

- |    |  |   |
|----|--|---|
| а) | для памятников археологии                              | — история возникновения, кем и когда производились разведки и раскопки, место хранения коллекций.                     |
|    | для памятников истории                                 | — история возникновения: краткая характеристика событий и лиц, в связи с которыми объект приобрел значение памятника. |
|    | для памятников архитектуры и монументального искусства | — автор, строитель, заказчик, история создания.   |

Ильинская церковь Ильинского-Засодимского погоста/см. паспорт на комплекс/ сооружена на средства прихожан в XVIII столетии. Обнаруженные архивные документы не сообщают даты начала строительства здания. Известно лишь, что главный ее престол в верхней холодной церкви был освящен в 1776 году, а в 1787 году был освящен второй престол во имя Фрола и Лавра. Освящение нижней теплой церкви с престолом Иоанна Богослова состоялась в 1794 году.

Судя по характеру фасадного декора здание строилось <sup>в</sup>несколько этапов в 1740-х - 1770-х годах, причем колокольня первоначально, видимо, должна была быть отдельно стоящей. Ее объединили переходом с церковью, очевидно, лишь на последнем этапе строительства.

Существующий ныне в верхнем храме иконостас был выполнен в 1867 году, а настенная живопись "произведена" живописцем Капитоном Козловым в 1870-х годах. Иконостас нижней теплой церкви был "возобновлен" в 1898 году. Настенная живопись в нижней церкви в 1906 год была промыта и частично заново прописана маслом.

- б) перестройки и утраты, изменившие первоначальный облик памятника.

На северном фасаде на двух окнах первого этажа срублены наличники.

- в) реставрационные работы (общая характеристика, время, автор, место хранения документации)

Реставрационные работы не проводились.

## VII. ОПИСАНИЕ ПАМЯТНИКА

а)	для памятников археологии	— характер культурного слоя, важнейшие находки,
	для памятников истории	— характеристика памятника, наличие, текст и время установления мемориальной доски,
	для памятников архитектуры	— основные особенности планировочной, композиционно-пространственной структуры и конструкций; характер декора фасадов и интерьеров; наличие живописи, скульптуры, прикладного искусства; строительный материал, основные габариты,
	для памятников монумент. иск-ва	— основные особенности композиционного и колористического решения; тексты, материал, техника, размер.

Кирпичная, покрытая снаружи известковой обмазкой и побеленная Ильинская церковь расположена в центре территории погоста. Монументальное, несколько тяжеловесное по пропорциям, двухэтажное здание тяготеет по своему объемно-пространственному решению к традициям ХУП века. Кирпичный декор обладает характерной для широкого круга памятников тотемской архитектурной школы, сложившейся в ХУШ столетии, стилистической двойственностью, сочетающей древнерусские и барочные формы, получившие ярко выраженную местную окраску.

В композиции здания, сильно вытянутого по продольной оси, доминирует двухстолпный, завершенный пятиглавием четверик с тремя рядами окон. С востока к нему примыкает равный ему по ширине ступенчатый алтарь. Апсида верхней церкви трехчастная, скругленных очертаний. Основанием ее служит низкий четверик, а апсида нижней церкви в плане пятигранная, сильно вынесена к востоку.

С запада к основному объему примыкает более узкая по отношению к нему, короткая двухэтажная паперть, объединенная еще более узким переходом с колокольней. Колокольня высокая, трех-

б) общая оценка общественной, научно-исторической и художественной значимости памятника.

/см. вкладыш № I/

Ильинская церковь—одна из интереснейших в Сокольском районе культовых построек второй половины ХУШ века, в архитектуре которой объемно-пространственное решение, тяготеющее к традициям ХУП века, получило своеобразную интерпритацию, а фасадный декор, сочетающий архаизирующие формы средневекового зодчества с барочными деталями, обладает ярко выраженными чертами местной строительной школы. Несомненную художественную ценность представляет убранство интерьера здания.

## VIII. ОСНОВНАЯ БИБЛИОГРАФИЯ, АРХИВНЫЕ ИСТОЧНИКИ, ИКОНОГРАФИЧЕСКИЙ МАТЕРИАЛ.

ГАВО, ф. 1063, оп. 102, д. 13. л. л. 206, 3, 26, 45 об. Клировые ведомости 1867—1813 гг.  
ИАК, вып. 59, Петроград, 1915, стр. 182.

Обмерные планы, фотографии, кроки обмера и негативы хранятся в Вологодском областном управлении культуры.

### IX. ТЕХНИЧЕСКОЕ СОСТОЯНИЕ

характеристика общего состояния:		хорошее	среднее	плохое	аварийное
для памятников археологии	культурного слоя важнейших находок				
для памятников архитектуры и истории	конструкций стен покрытий потолков пола декора фасадов интерьеров	+			
в интерьере:	живописи скульптуры прикл. иск-ва	+			
для памятников монументального искусства	цоколя постаментов скульптуры грунта красочного слоя				

### X. СИСТЕМА ОХРАНЫ

а) категория охраны

союзная	республ.	местная	не состоит
	+		

б) дата и № документа о принятии под охрану Постановление Сов. Мин. РСФСР  
от 30.08.60. № 1327.

в) границы охранной зоны и зоны регулирования застройки (краткое описание с ссылкой на утверждающий документ)

Границы охранной зоны не установлены.



\*D000031928\*

г) балансовая принадлежность и конкретное использование Используется общиной верующих по первоначальному назначению.

д) дата и № охранного документа Нет.

Дата составления паспорта \_\_\_\_\_

Составитель Шарин П.Н. искусствовед.

(Ф. и. о., должность или профессия)

(подпись)

Инспектор по охране памятников \_\_\_\_\_

(подпись)



Вологодская обл. Сокольский р-он.

пог. Ильинский-Засодимский,

ц-вь Ильи Пророка, 1740-е - 1790-е г.г.

к разделу УЦ/а.

ярусная. Ее основанье - два массивных четверика несут крупный восьмигранный в плане ярус звона, завершенный купольной крышей с главой на граненном барабане.

Фасады основного объема, алтарной части и паперти обработаны тонкими пилястрами: двойными на углах и одинарными в простенках между окнами и на апсиде нижней церкви. На первом этаже пилястры поставлены на филанчатые постаменты, на втором - опираются на висячие консоли. Цоколь здания отмечен профилем с поясом поребрика. В уровне междуэтажного членения проходит развитый с широким отливом карниз на кронштейнах. Венчающие карнизы с поясами таких же кронштейнов обладают упрощенным рисунком. Выносные части венчающих карнизов деревянные. Боковые фасады основного объема получили симметричные трехосевые решения, однако в целом композиция воспринимается несколько незавершенной. В первом и во втором свете четверика равномерно размещено по три окна, в простенках между которыми пилястры совершенно искусственно оборваны на уровне второго света, а над ними расположено по два окна третьего света. На центральной оси в верхней части фасада помещен прямоугольный килот в плоском рамочном обрамлении. Цилиндрические барабаны венчающего храм пятиглавия декорированы легкой аркатурой. В центральном световом барабане сделаны узкие арочные окна. Окна шатра церкви прямоугольные, обрамлены наличниками на полуколонках с навершиями четырех типов. На окнах первого этажа наличники имеют перспективные килевидные навершия. На окнах второго этажа паперти и на апсидах наличники завершены пинаклями и профилированными полочками с небольшими кубовидными "штучного" набора. На окнах второго света храма навершия представляют собой изящные лучковых очертаний бровки с волнообразными завитками по сторонам. На окнах третьего света навершия выполнены в виде вычурных фронтонычков. На боковых фасадах перехода, объединяющего паперть с коло-

## Вкладыш № 2 к паспорту

пог. Ильинский-Засодимский, ц-вь Ииы Пророка, 1740-1790-е г.г.

Вологодская обл., Сокольский р-он.

к разделу УП/а.

кольней, в обрамлениях окон и арочных дверных проемов, расположенных на одной вертикальной оси, стилистическая двойственность декора выражена наиболее отчетливо. На втором этаже окна с лучковыми перемычками обрамлены типичными для эпохи зрелого барокко наличниками, завершенными пи-наклями и украшенными "ушами", каплями и замковыми камнями, а также фи-гурными полотенцами под подоконниками. Дверные проемы оформлены арочными порталами со штучным набором, а небольшие окна над ними имеют плоские, гладкие килевидные наличники. В убранстве колокольни преобладают бароч-ные формы, причем в декоре нижних ее ярусов и восьмерика звона ощущается принципиальное различие творческого подхода к обработке плоскостей стен. Яруса разделены карнизом. Нижний ярус сильно искажен широкими, поднимающи-мися почти до самого его верха, контрфорсами. На боковых его фасадах нахо-дятся широкие арочные входы. Углы нижнего яруса закреплены лопатками, верхнего - декорированы пучками гладких полуколонок. На фасадах второго яруса помещено по четыре тонких лучковых бровки со свисающими под ними гирляндами капелек, измельченные формы которых плохо гармонируют с мону-ментальными пропорциями объема и почти не воспринимаются на широких, гладких плоскостях стен. На южном фасаде яруса расположено небольшое ок-но, обрамленное наличником с "ушами", на западном - киот с фигурным навер-шием. Совершенно по иному трактована архитектура восьмерика колокольни, прорезанного в верхней части высокими арками звона. Грани яруса, оформлен-ного на углах пилястрами, украшены крупными, хорошо читающимися с большо-го расстояния, фигурными картушами.

В четверике основного объема на обоих этажах два стоящих в центре столба, организуют интерьер в виде трехнефного пространства. Первый этаж четверика перекрыт системой из двух полусомкнутых сводов с распалубка-ми от столбов и от проемов. На втором этаже нефы перекрыты лотковыми

## Вкладыш № 3 к паспорту

пог. Ильинский-Засодимский, п-во Ильи Пророка, 1740-е - 17790-е г.г.

Вологодская обл., Сокольский р-он.

к разделу УП/а.

сводами, ориентированными по продольной оси здания. Перекрытие среднего нефа "разорвано" над столбами световым отверстием центрального барабана пятиглавия, покоящегося на парусах. Восточное помещение первого этажа, где расположен иконостас теплой церкви, перекрыто коробовым сводом. Апсида теплой церкви перекрыта полусомкнутым с распалубками сводом. Апсида верхней церкви перекрыта лотковым с распалубками сводом. Все помещения на первом и втором этажах объединяются тройными арочными переходами. Паперть и переход, объединяющий ее с колокольной, на первом этаже перекрыты коробовыми сводами, на втором - плоскими потолками. Первый ярус колокольни также перекрыт коробовым сводом. В остальных ярусах перекрытия плоские. Из нижнего яруса колокольни на второй этаж перехода ведет широкая одномаршевая деревянная лестница, украшенная точеными балясинами. Для подъема на ярус звона устроена внутрстенная лестница. Вход на нее осуществляется со второго этажа перехода.

В храме на втором этаже установлен замечательный барочный иконостас с насыщенным позолоченным декором. Центральная часть иконостаса акцентирована трехгранным выступом, завершенным скульптурным распятием в изящном обрамлении с фигурами предстоящих Марии и Иоанна Богослова по сторонам. Над царскими вратами нависает резная сень, имитирующая драпировку. На фасаде иконостаса витые, переплетенные цветочными гирляндами, колонки с композитными капителями поддерживают карнизы, членившие иконостас на два яруса. На карнизе нижнего яруса по сторонам центральной иконы деисусного чина и на флангах поставлены четыре резные фигуры ангелов, выполненных изящно и просто. На карнизе второго яруса установлены в пышных овальных обрамлениях иконы пророческого чина, чередующиеся с резными вазонами. В резьбе иконостаса преобладают растительные мотивы. Широко использованы также орнаменты, выполненные в технике тиснения по левкасу. В храме установлено нес-

## Вкладыш № 4 к паспорту

пог. Ильинский-Засодимский, п-во Ильи Пророка, 1740-е - 1790-е г.г.

Вологодская обл. Сокольский р-он.

к разделу УП/а.

колько пристенных киотов, решенных в духе эклектики, тяготеющей к формам классицизма. В апсиде сохранилась интересная сень над престолом, очевидно, конца XIX века, которую поддерживают фигуры ангелов.

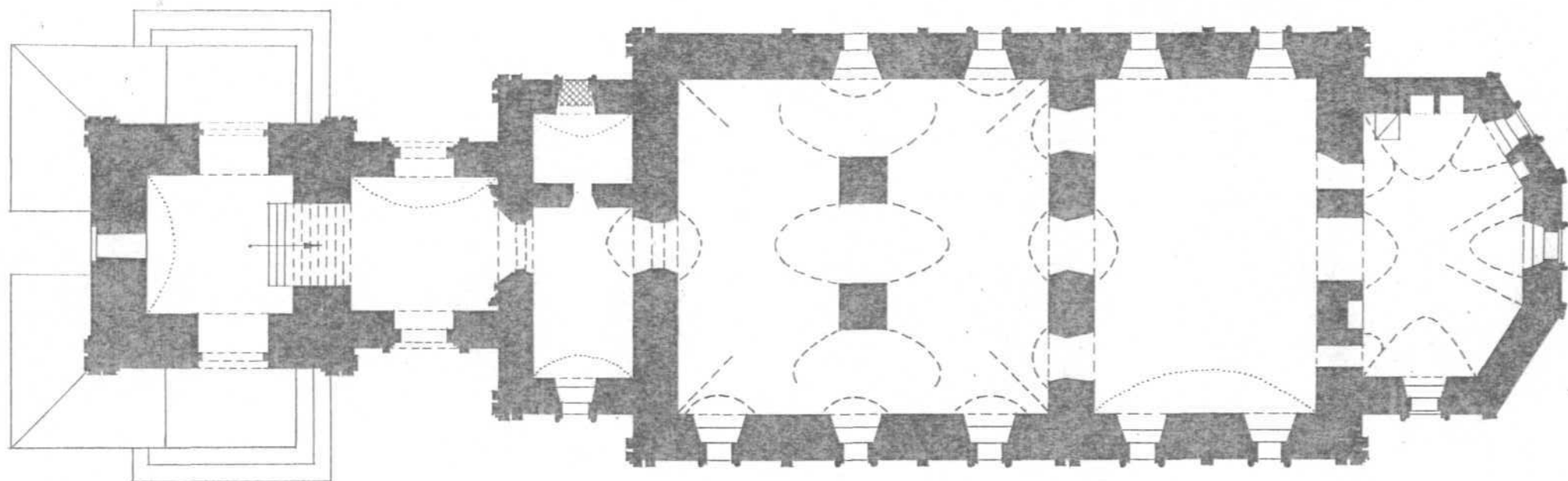
Стены храма расписаны клеевой живописью, выполненной в хорошей академической манере с использованием сложных и разнообразных гризайльных орнаментов и композиций. Масляная живопись в апсиде относится, очевидно, к концу XIX века.

В нижней церкви находится одноярусный иконостас в духе позднего классицизма, <sup>к</sup>выращенный белой масляной краской. Отдельные резные детали позолочены. Его центральная часть решена как большая экседральная ниша, завершенная фронтоном на тонких колонках. Живопись в нижней церкви неоднократно поновлялась маслом в советское время.



ВОЛОГОДСКАЯ ОБЛАСТЬ  
СОКОЛЬСКИЙ РАЙОН  
ПОГ. ИЛЬИНСКИЙ - ЗАСОДИМСКИЙ  
ИЛЬИНСКАЯ Ц-вь, вп.п. XVIII в.

ПЛАН I ЭТАЖА

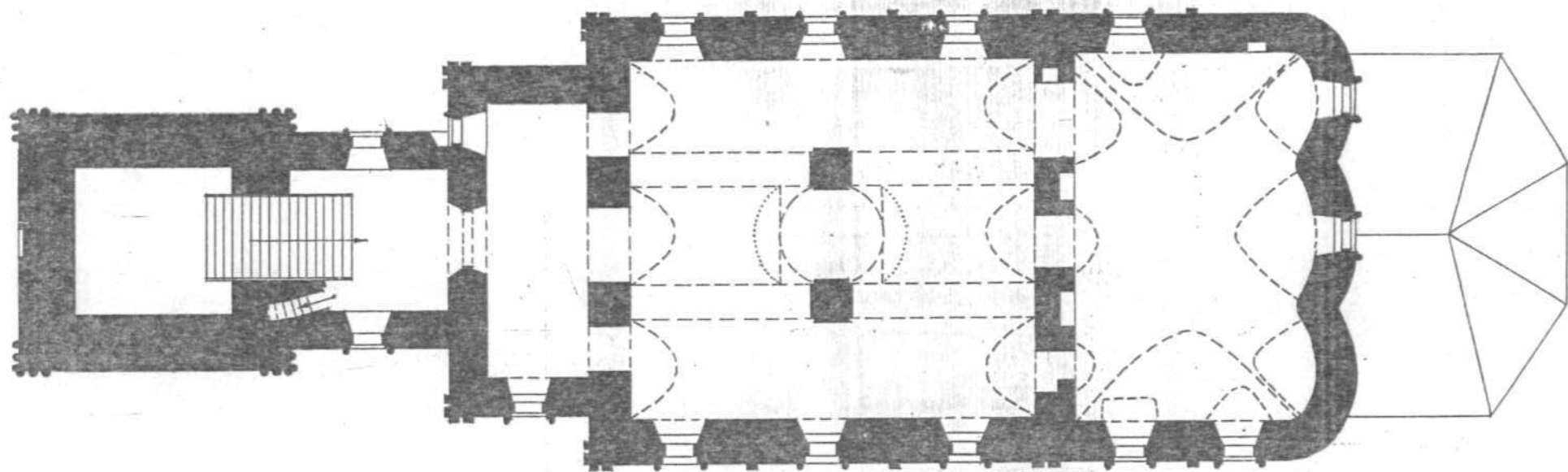


0 2 4 6 8 10 м

ОБМЕРИЛИ: ЕРЕМЕЕВА В.А.  
ШАРМИН П.Н.  
1992 г.  
ВЫПОЛНИЛА: ЕРЕМЕЕВА В.А.

ВОЛОГОДСКАЯ ОБЛАСТЬ  
СОКОЛЬСКИЙ РАЙОН  
ПОГ. ИЛЬИНСКИЙ - ЗАСОДИМСКИЙ  
ИЛЬИНСКАЯ Ц-ВЬ, ВП.П. XVIII В.

ПЛАН II ЭТАЖА



0 2 4 6 8 10 М

ОБМЕРИЛИ: ЕРЕМЕЕВА В.А.  
ШАРМИН П.Н.  
1992 г.  
ВЫПОЛНИЛА: ЕРЕМЕЕВА В.А.



Вологодская обл.  
Совхоз «Восток» р-он  
Пол. Удмуртский-Земле-  
угодный, с. Д. XVIII-М. XIX с.с.  
1924 с 1920-землеугод.

Фонд Удмуртский 17.14.1937,



Волгодонская обл.  
Сокшинский р-он,  
пос. Мельниковский - Загородниевский.  
Мельниковское ч-во, б. и. XVIII в.  
Выг с севера.

Фото Шаршина Т.Н. 1992?



Вологодская обл.  
Сольвычский р-он  
пос. Убышевский - Золотодер-  
винский.  
Убышевская ул. д. 17. XVIII в.  
Брус с сечурой

спрото Удмуртский Д. М. 1999,





Волгодонская обл.  
Сохольский р-он,  
пос. Мелитский - Засофимский,  
Мелитская ул - вв, в. в. XIII в  
Вид с северо-востока.

Фото Шаршина П. К. 1992.



Вологодская обл.  
Сольбеский р-он  
пос. Убушевский -  
Земельный

Убушевская ул. д. 60,  
б. П. XVIII в.

Кухня с электро-запечни-  
гой

фото Щербаков П. П.  
1952 г.



Вологодская обл.  
Совхозский р-он  
пос. Усть-Речный - Зоседецкий  
мш., с. 17. XVIII - 19. XX в. в.  
Изг с 1910 - Зоседецкий

архив Управления 17. 11. 1952,



Вологодская обл.

Сольдатовский р-он

пос. Ульинский - Загородный.

Ульинская ул., в. 17. XVIII в.  
1808 с 10207

гос. архив Усть-Ижмы № 1338,





Вологодская обл.  
Совхозский р-он  
пос. Клешицкий - Зосимовский  
Клешицкий ис-ба, в.п. XVIII в.  
Исуг с 1000-летием

опиано Удмуртия П. П. 1992,



Вилноградская ст.

Сократский р-н,

пос. Мещинский - Засадинский.

Ильинское с-во, в. н. XVIII в.

Южный фасад храма.

Фото Уварова А. И. 1992.



Вологодская обл.

Соколовский р-он

пос. Ульицкий - Зосодуцкий  
УИИ

Ульицкий ул. д. 10, в. п. XVIII в.

Демонстрация колхозников

фото Клещининой 17.11.1992



Вологодская обл.

Солонский р-он.

кол. Ильинский - Змединский.

Ильинская ул., в. н. XVIII в.

Колоконище. Виз с северо-запада.

Ротко Шаршина А. И. 1992.





Вологодская обл.

Солонский р-он.

пос. Кеминский - Загородникий.

Мельниковское ч.-в. в.п. XVIII в.

Южный фасад перехода  
мелену

Гоним Шаршина Л.Н. 1992.



Вологодская обл.  
Сокольский р-он.  
пог. Ушский - Засодинский,  
Ушская ц-ва, в. н. XVII в  
Портал на южной facade  
перехода.

Фото Шаршина Т.Н. 1992.



Вологодская обл.  
Скопелеский р-он  
пос. Успенское-Заводское  
Успенское  
Успенское ул. д. 6. П. Хитов  
Одна ислента на южной  
фасад хребта

фото Успенское П. М. 1999



Вологодская обл.  
Сокословский р-он  
пос. Кубинский-50-  
содержимый  
Кубинская ул. д. 6, в. п. XVIII  
Домо III восток мет. пош-  
маи фактор

фото Маркелова П. М. 1992





Вологодского обл.  
Сохоловский р-он  
пос. Ильинский - заводим-  
ный.  
Ильинский ц. об. в. Д. XVIII в.  
фрагменты некрополя  
58

фото Шершневой Н. Н. 1992,



Вологодская обл.  
Семонский р-он  
пос. Ильинский - Загоринский.  
Ильинская 18-лет, в.н. XVIII в.  
Тела прама

Ромо Шаринна Т.Н. 1992.



Вологодская обл.  
Сольдатовский р-он  
пос. Кленовый - За-  
водской

Кленовская ул.,  
д. 17. XVIII в.

Образованное 1020-лет-  
него этого года вост-  
верного хранилища.

господин Шершневский П. П.

1997



Бологогождская едв.  
Соловьевский пр-от  
поз. Ильямовский - 391-  
Соловьевский  
Ильямовская г. Св.  
б. 17. XVIII в.

Дважды по времени  
присланы в музей  
И. Св.

фотографировано 17.11.  
1992.





Вологодская обл.  
Соловьевский р-он  
пос. Ульинский-за-  
суданский  
Ульинская в. сб.,  
б. 17. XVIII в.

Опись II этажа на  
ручном фреске в  
р-х сдв

фото Шершнев П. П.  
1994.



Вологодская епархия  
Свято-Успенский  
- Золотоборский  
Успенский собор,  
6. 17. XVIII в.

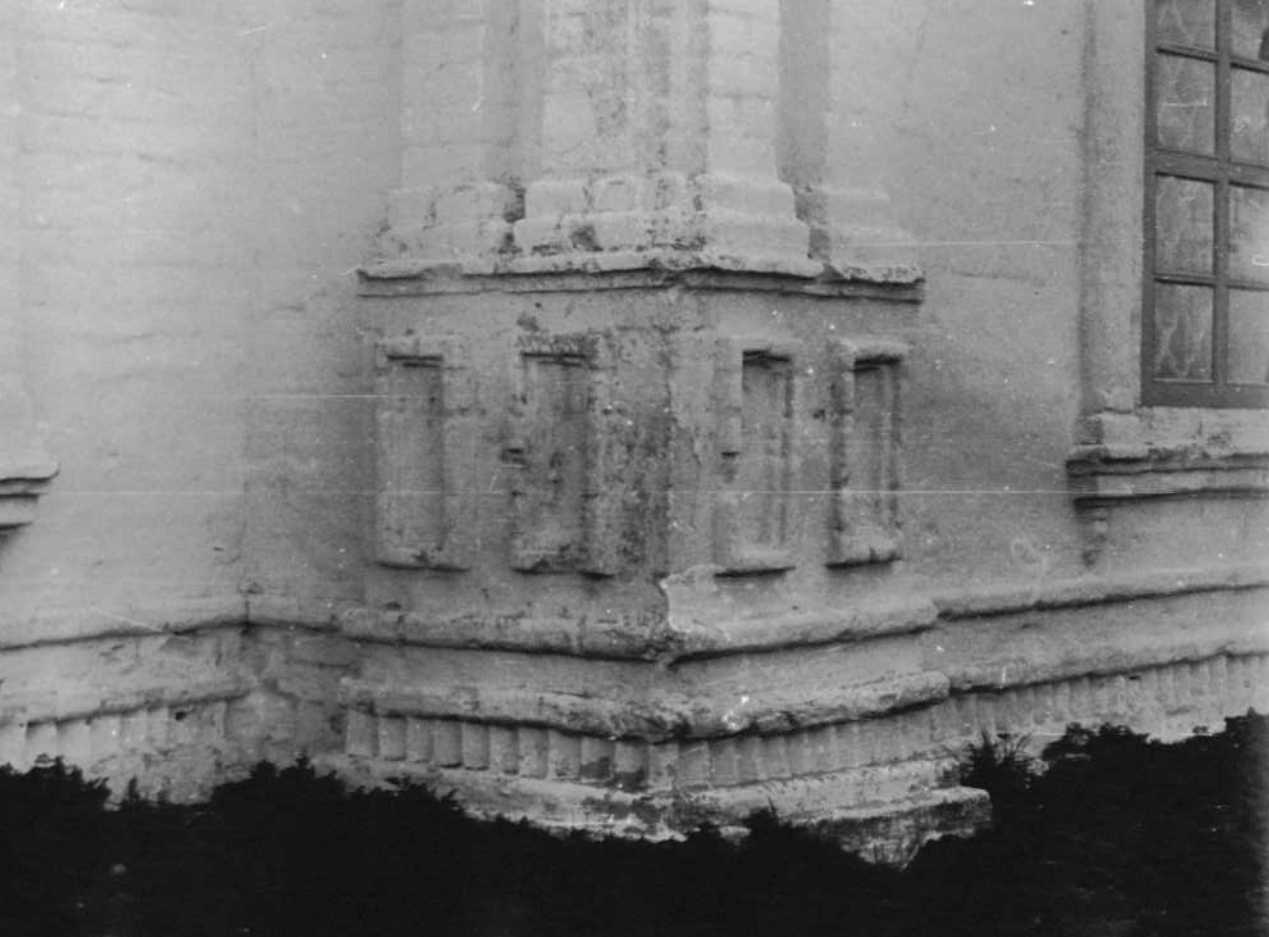
Орфографический словарь  
по материалам архива

Ромо Шаршина Т.Н. 1992.



Вологодская обл.,  
Сольвычский р-он,  
пос. Чельинский-Заводский  
Чельинская ул-ца, в. н. XVIII в.  
Окно II этажа на южном  
фасаде памятника.

Фото Марашкина А.Н. 1992 г.



Вологодская обл.  
Солонский р-он.  
пос. Искитский - Загоринский.  
Искитский - Загоринский.  
Обратная сторона

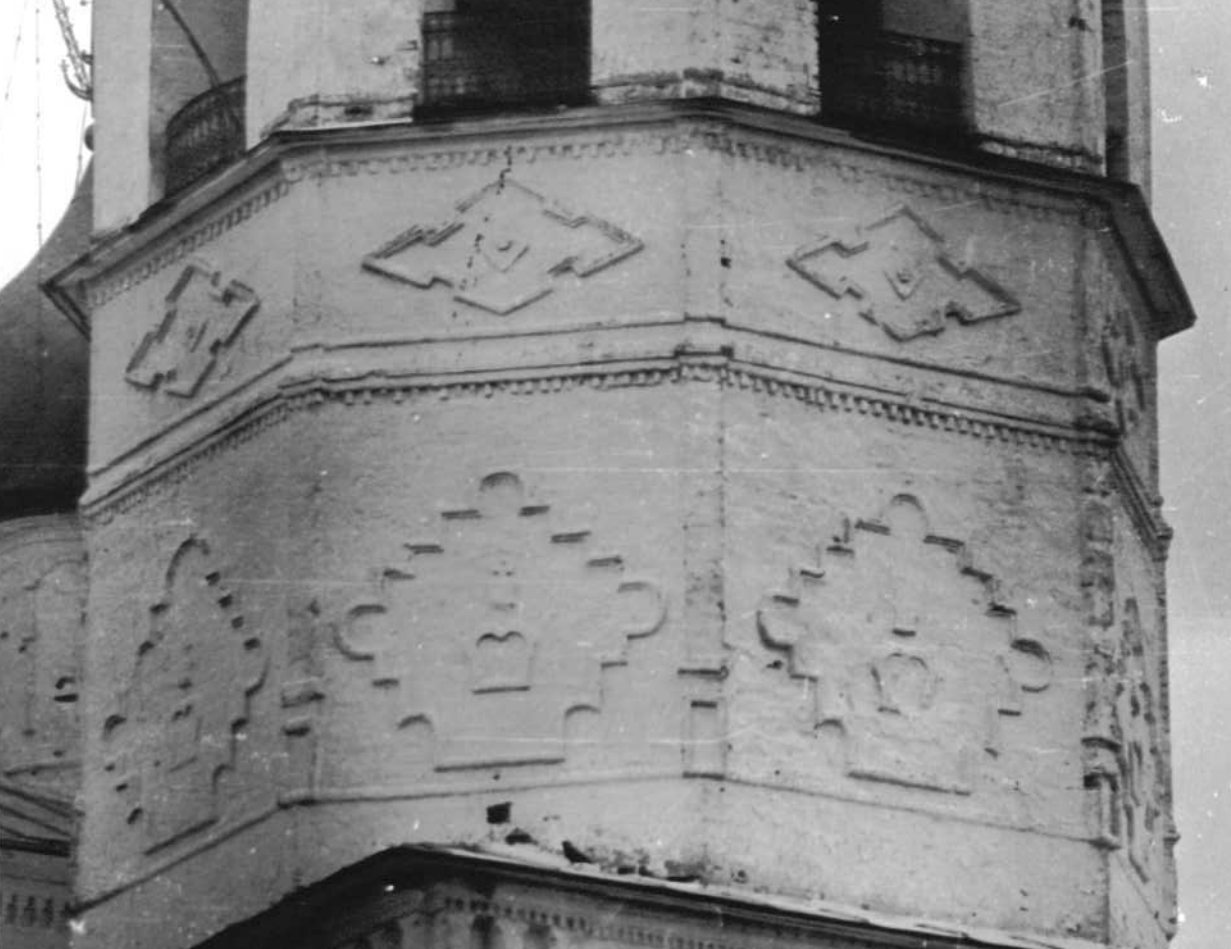
Фото Шаршина А.Н. 1992.





Вологодская обл.  
Сокосинский р-он, —  
пос. Мельниковский - Засоринский,  
Мельниковское 18-66, в. н. XVIII в.  
Обращение второго сарука  
калоксильни.

Гомо Моршина № 1992.



Вологодская обл.

Соловьевский р-он

пос. Мельничский - Заводский.

Мельничская ц-ва, в.п. XVIII в.

Фрагмент восьмерика колокольни.

Фот. Шармиза Л.Н. 1992г.



Замосцовская обл.  
Секондский р-он,  
пос. Мельниковский - Засодимский.  
Мельниковская ул-ва, в.п. XVIII в  
Окно на южной фасаде  
перехода.

Роте Шурманс № 1992.



СВЯТА  
ГОРОДНА  
ТАМНА

Вологодская обл.  
Сокольский р-он.  
пос. Ильинский - Засадинский,  
Ильинская ул., в. н. XVIII в.  
Уклонность на I этаже.

Фото Шаршина А. Н. 1992.





Вологодская обл.

Сокосинский рощ.

пог. Ильинский - Засоденский.

Ильинская ц-ва, в. н. XVIII в.

Интерьер алтаря на II этаже.

Вид на восток.

Ромо Шаринна А. И. 1992 г.



Вологодская обл.

Соколинский р-он.

пос. Ильинский - Засадинский.

Ильинская ул., в. ч. XVIII в.

История ансамбля на II этаже.

Фото Маршала А.Н. 1992 г.



Вологодская обл.

Сокольский р-он.

пос. Цыганский - Засодимский.

Цыганская ул., в. н. XVIII в.

История ретверика.

Вид на северо-запад.

Гоним Шармина Л. Н. 1993г.



Вологодская обл.  
Сокольский р-он,  
пос. Ильинский - Залоднический,  
Ильинская ул-ва, в. н. XVIII в.  
Иконостас на II этаже храма.

Фото Шаршина П.И. 1992 г.





Вологодская обл.

Сокольский р-он,

пос. Ильинский - Засоринский,

Ильинская ц-ва, в. ч. XVIII в.

Иконостас на II этаже храма.

Фрагмент.

Рис. Маршана Л. И. 1992 г.



Вологодская обл.  
Сокольский р-он,  
пос. Ишимовский - Заседельский.  
Ишимская ц-ва, в. ч. XVIII в.  
Иконостас на II этаже храма.  
Центральная часть.

Рис. Маркина А. И. 1992.



Вологодская обл.

Сокосинский р-он,

пос. Исоинский - Засоринский

Ильинская ул-во, в.ч. XVIII в.

Фрагмент иконостаса из

II этажа храма.

Ленинградский музей истории религии  
Фонд Музея А.И. 1992г.



Дальгородские обш.  
Соколинский р-он.  
пос. Исьинский - Заводимский.  
Исьинская с-во, в. ч. XVIII в.  
Уконостас на II этаже храма.  
Центральная часть.

Рис. Шаршина А. И. 1992 г.





Вологодская обл.

Сокольский р-он

пог. Ильинский - Засоринский.

Ильинская ул., в. н. XVIII в.

Иконostas на II этаже храма.

Ромо Шаринна, Л. И. 1992.



Вологодская обл.  
Соколовский р-он,  
Ильинский-Засодимский по-  
гост.

Ильинская ц-вь, в.ч. XVIII в.

Иконостас из II этажа храма.

Фото Маршова А.Н. 1992г.



Вологодская обл.

Сокольский р-он,

пос. Ишимский - Заводский.

Ишимская ул-ва, в.п. XVIII в.

Имение на II этаже дома,

Центральная часть.

Фото Шарина Т.И. 1992 г.



Вологодская обл.  
Соколовский р-он,  
пос. Ишимский - Заводский,  
Ишимское о-во, в. ч. XVIII в  
Граничит иконостас в ишим-  
ской о-ве.

Ромо Шаринна А. И. 1992.





Вологодская обл.  
Сокольский р-он.  
пог. Ушницкий - Засодимский.  
Ушницкая ц-ва, в. ч. XVIII в.  
Дверь на I этаже начерт.

Рис. Шаршва А. И. 1992 г.



Золотодская обл.

Соколкин р. о.

пос. Ильинский - Заседнильский

Ильинская ул., в. ч. XVIII в.

Интерьер четверика на I этаже.

Вид на север-запад.

Фото Шаршина № 1592.



Вологодская еп.  
Сокосский р-он,  
пос. Ильинский - Засадинский,  
Ильинская ц-ва, в.ч. XVIII в.

Фрагмент иконостаса иконой ц-ва,

Фото Шаркина Л.И. 1992.



Вологодская обл.  
Соколкин р-он,  
пос. Ильинский - Засудимский.  
Ильинская ц-ва.  
Интерьер гетверина на I этаже.  
Вид на северо-восток.

Гото Шармша Л.Н. 1992г.





Вологодская обл.  
Сокольский р-он.  
пос. Ильинский - Заводимский,  
Ильинская ул., в. ч. XVIII в.  
Метинка на II этаже.

Фото Шармаша А. И. 1992 г.



Вологодская обл.  
Сокольский р-он.  
пог. Ильинский - Засоринский.  
Ильинская ц-ва, в. и. XVIII в.  
Интерьер ансамбля иконостас 4-в. в.  
Вид на север.

Фото Шаршина А.К. 1992г.



Владимирская обл.,

Соколинский р-он,

пол. Ильинский - Засодимский,

Ильинская ул., в. ч. XVIII в.

Котлище в переходе.

Ромо Шаршина П. И. 1992 г.



Вологодская обл.

Сокольский р-он,

пос. Ильинский - Загородинский,

Мельническая ул., в. н. XVIII в.

Интерьер храма на I этаже.

Вид на северо-восток.

Фото Шаршина Л. Н. 1992 г.





Вологодская обл.

Сокольский р-он.

пос. Исьинский - Заседимский.

Исьинское оз-во, в. ч. XVIII в.

Интерьер храма на I этаже.

Вид на северо-запад.

Фото Шаршина А. Н. 1992 г.



Владимирская обл.

Соколовский р-он.

пос. Ильинский - Засоринский.

Ильинская ц-ва, в. ч. XVIII в.

Интерьер на II этаже храма.

Вид на северо-восток.

Рис. Шаршина А. И. 1992 г.



Валоводская обл.

Соколовский р-он.

пос. Мельниковский - Засоринский.

Мельниковская ул-во, в. н. XVIII в.

Перекрестие храма на II этаже.

Фото Шармента А.И. 1992г.



Вологодская обл.

Сокольский р-он,

пол. Милославский - Засветинский,

Мельниковская ц-вь, в. н. XVIII в.

Интерьер на II этаже храма.

Вид на северо-запад.

Ромо Шаршина А.И. 1992 г.



3.4. Т.14.Г7.

МИНИСТЕРСТВО КУЛЬТУРЫ СССР ПАМЯТНИКИ ИСТОРИИ И КУЛЬТУРЫ СССР недвиж.  
СОЮЗНАЯ РЕСПУБЛИКА МК и туризма. Отдел охраны культурного наследия.

Адрес Вологодская обл. Сокольский р-он., пос. Ильинский-Засодимский.  
(АССР, край, область, район, автономная обл., национальный округ, населенный пункт)

**УЧЕТНАЯ КАРТОЧКА**

I. НАИМЕНОВАНИЕ ПАМЯТНИКА Погост Ильинский-Засодимский. Церковь Ильи Пророка.

II. ТИПОЛОГИЧЕСКАЯ ПРИНАДЛЕЖНОСТЬ	памятник археологии	памятник истории	памятник архитектуры	памятник монумент. ис-ва
			4	

III. ДАТИРОВКА ПАМЯТНИКА 1740-е - 1790-е годы.

IV. ХАРАКТЕР СОВРЕМЕННОГО ИСПОЛЬЗОВАНИЯ	по первоначальному назначению	культурно-просветительное	туристско-экскурсионное	лечебно-оздоровительн.	жилые помещения	хозяйственное	не используется
	+						

V. ХАРАКТЕРИСТИКА ТЕХНИЧЕСКОГО СОСТОЯНИЯ	хорошее	среднее	плохое	аварийное
	+			

VI. НАЛИЧИЕ ДОКУМЕНТАЦИИ	союзная	республ.	местная	не состоит
		+		

наличие утвержденной охранной зоны	да	нет
		+

место хранения документов	паспорт	фотографии	обмеры	реставрац. материалы
	+	+	+	

Дата составления карточки	1993 г.	органы охраны	реставрац. мастерские	музей, архив, НИИ
		союзный	республикан.	местный
			республикан.	местный
		+		НИИ

М. П. Составитель Шармин П.Н. искусствовед.

Старший инженер производственной группы по охране памятников



Фото или



Краткое описание

Кирпичная, покрытая снаружи известково-обмазкой, и побеленная двухэтажная Ильинская ц-вь расположена в центре территории погоста. В композиции здания доминирует двухстолпный, завершенный пятиглавием четверик, к которому с востока примыкает ступенчатый алтарь, а с запада — короткая паперть, объединенная переходом с колокольной. Перекрытия сводчатые. На втором этаже в храме находится замечательный рокайльный иконостас, выполненный в 1867 г. Иконостас на первом этаже "возобновлен" в 1898 г. Настенная живопись на втором этаже выполнена в 1870х гг., на первом — в 1906 г.

Ильинская ц-вь — одна из интереснейших в Сокольском р-оне культовых построек ХУШ в., в архитектуре которой объемно-пространственное решение, тяготеющее к традициям ХУП столетия, получило своеобразную интерпретацию, а фасадный декор, сочетающий архаизирующие формы средневекового зодчества с барочными деталями, обладает ярко выраженными чертами местной строительной школы. Несомненную художественную ценность представляет убран-

ство интерьера здания.  
Кирилловская типография. Заказ 1788 Тираж 5000