

акт 98

370000-1439

МИНИСТЕРСТВО КУЛЬТУРЫ СССР

индекс

ПАМЯТНИКИ ИСТОРИИ И КУЛЬТУРЫ СССР

(недвижимые)

СОЮЗНАЯ РЕСПУБЛИКА РСФСР

ГОСУДАРСТВЕННАЯ ИНСПЕКЦИЯ ПО ОХРАНЕ ПАМЯТНИКОВ ИСТОРИИ И КУЛЬТУРЫ

(наименование республиканского органа охраны памятников)

*Лисица М.И.
в.и.о.и.и.
2-го Раб. пос.*

ПАСПОРТ

I. НАИМЕНОВАНИЕ ПАМЯТНИКА 185-квартирный дом во 2-м Рабочем поселке

II. ТИПОЛОГИЧЕСКАЯ ПРИНАДЛЕЖНОСТЬ

памятник археологии	памятник истории	памятник архитектуры	памятник монумент. иск-ва
		X	

III. ДАТИРОВКА ПАМЯТНИКА (или дата исторического события, с которым связано возникновение памятника—для памятников истории)
1930 г.

IV. АДРЕС (местонахождение) ПАМЯТНИКА Ивановская обл. г. Иваново. Октябрьский район. ул. Октябрьская 3/70.
(АССР, край, область, район, автономная обл.)

национальный округ, населенный пункт, пути подъезда)

V. ХАРАКТЕР СОВРЕМЕННОГО ИСПОЛЬЗОВАНИЯ

по первонач. назначению	культурно-просветит.	туристско-экскурсион.	лечебно-оздоровительн.	жилые помещения	хозяйственное	не используется
X	музей библ. клуб		больн. санат. д/отд.	X	учреждение торгов. промышл. склад	

ПРИЛОЖЕНИЯ:

- Фото общего вида—*2x5*
- Фото фрагментов—*1x5*
- Генплан—
- Обмеры: план—
- фасад—
- разрез—
- Схематический план
- охранной зоны—

VI. ИСТОРИЧЕСКИЕ СВЕДЕНИЯ

- а) {
- для памятников археологии — история возникновения, кем и когда производились разведки и раскопки, место хранения коллекций.
 - для памятников истории — история возникновения; краткая характеристика событий и лиц, в связи с которыми объект приобрел значение памятника.
 - для памятников архитектуры и монументального иск-ва — автор, строитель, заказчик, история создания.

Автор архитектурного проекта этого здания неизвестен. Здание строилось по заказу РЖСКТ 2-й рабочий поселок. Проект был выполнен не позднее 1930 г. (к этому году относится публикация проекта-перспективы здания в книге Полозова А. Коллективизация быта. М.-Ив.-Возн. 1930г. стр.4) Со слов жителей - заселение дома произошло в 1932 г.

- б) перестройки и утраты, изменившие первоначальный облик памятника.

не производились

- в) реставрационные работы (общая характеристика, время, автор, место хранения документации)

не производились

VII. ОПИСАНИЕ ПАМЯТНИКА

а)	{	для памятников археологии	— характер культурного слоя, важнейшие находки.
		для памятников истории	— характеристика памятника, наличие, текст и время установления мемориальной доски.
		для памятников архитектуры	— основные особенности планировочной, композиционно-пространственной структуры и конструкций; характер декора фасадов и интерьеров; наличие живописи, скульптуры, прикладного искусства; строительный материал, основные габариты.
		для памятников монумент. иск-ва	— основные особенности композиционного и колористического решения, тексты, материал, техника, размер.

185-квартирный дом - комплекс, состоящий из двух отдельно стоящих зданий. Наибольший интерес из них представляет "Г"-образный в плане корпус, расположенный по улице Октябрьской. Этот корпус высотой в 4 этажа имеет повышения по торцам и в середине, месте сочленения двух горизонтальных об"емов поставленных под прямым углом друг к другу и составляющих в целом весь этот корпус. Этот угол является головной наиболее выразительной частью здания. Самая кромка этого угла срезана на всю высоту здания, за исключением небольшого участка на самом верху. В этом месте здание осталось незавершенным. По проекту предполагалось еще одно ступенчатое повышение на один /6-й/ этаж. Вся композиция здания должна была завершаться башней с часами на углу и видовой площадкой. Вдоль всего фасада по ул. Октябрьской на уровне второго этажа протянулся общий балкон-галерея загибающаяся за угол здания.

Интересен строительный прием, примененный при возведении стен 180-квартирного дома. Межэтажные простенки под окнами выполнены в бетонной кладке с бутовым заполнением. Это было своеобразное сочетание кирпичной кладки с бетонным заполнением. Сначала возводились стены- межконные проемы, затем устанавливалась деревянная опалубка и заполнялась бетонной массой. Руководил этим строительным экспериментом, своеобразным прообразом блочного строительства, известный ивановский строитель прораб Миловидов.

Описанный корпус - корпус "А" имеет 80 квартир, из них: 2-х комнатных - 55, 1-комн.- 2, 3-х.к.-16, "-х.- 2, 5-ти ком.- 2. Жилая площ. - 2911,70 кв.м.

б) общая оценка общественной, научно-исторической и художественной значимости памятника.

Постройкой этого здания был завершен крупный комплекс 2-го Рабочего поселка, включавший в себя малоэтажные и многоэтажные здания. Это здание - свидетельство важного этапа в строительстве Иваново-Вознесенска - перехода от малоэтажного строительства к крупному капитальному кооперативному строительству. Архитектура его ярка и индивидуальна.

VIII. ОСНОВНАЯ БИБЛИОГРАФИЯ, АРХИВНЫЕ ИСТОЧНИКИ, ИКОНОГРАФИЧЕСКИЙ МАТЕРИАЛ

Литература об этом здании невелика.
А.Полозов. Коллективизация быта. М-Ив-Возн. 1930.

Фото времени строительства взяты из архива Главного архитектора г.Иваново.
Натурные обследования и фотофиксация проведены в 1972-73 гг. И.Хлебниковым

IX. ТЕХНИЧЕСКОЕ СОСТОЯНИЕ

характеристика общего состояния:

для памятников археологии

культурного слоя
важнейших находок

для памятников архитектуры и истории

конструкций
стен
покрытий
потолков
пола
декора фасадов
интерьеров

в интерьере:

живописи
скульптуры
прикл. иск-ва

для памятников монументального искусства

цоколя
постаментов
скульптуры
грунта
красочного слоя

хорошее	среднее	плохое	аварийное
XXXXX	X X		
не применялась	не применялась	не применялось	

X. СИСТЕМА ОХРАНЫ

а) категория охраны

союзная республ. местная не состоит

б) дата и № документа о принятии под охрану

в) границы охранной зоны и зоны регулирования застройки (краткое описание со ссылкой на утверждающий документ)

не утверждались



D000027014

г) балансовая принадлежность и конкретное использование Октябрьский райисполком. Домоуправление №3. Жилое здание с магазином.

д) дата и № охранного документа

Дата составления паспорта

22. сентября

1978 г.

Составитель

Хлебников И.Н., искусствовед

(ф., и., о. должность или профессии)

(подпись)

Инспектор по охране памятников

М. П.

(подпись)

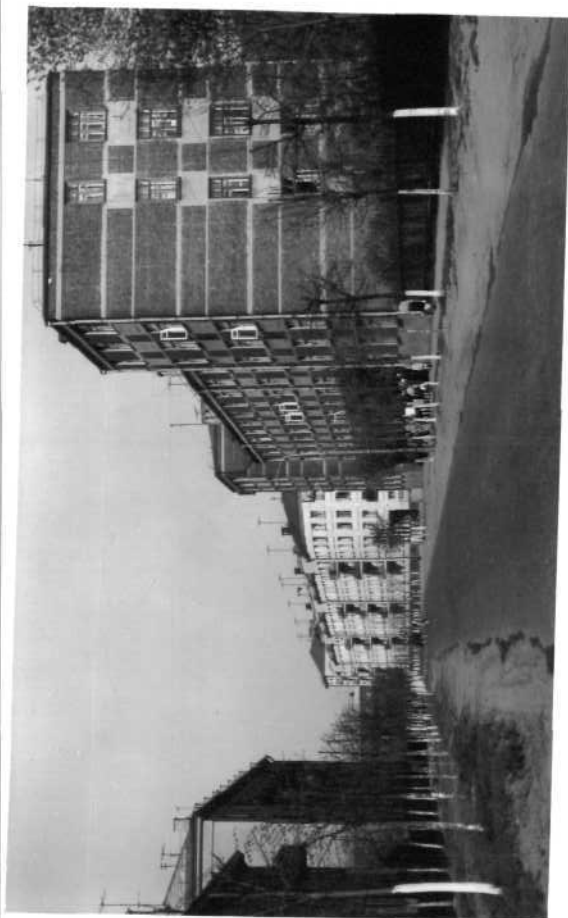


Рис. 1. РЖСКТ. 185-квартирный дом на 2-м рабочем поселке.





УЧЕТНАЯ КАРТОЧКА (оборотная сторона)



Краткое описание

185 квартирный дом-комплекс, состоящий из двух отдельностоящих зданий. Интересен строительный прием, примененный при возведении стен. Межэтажные простенки под окнами выполнены в бетонной кладке с бутовым заполнением. Это здание свидетельство важного этапа в строительстве в Иваново-Вознесенском. На балансе д/управления № 3 Октябрьского райисполкома. Шилое здание с магазином.

МИНИСТЕРСТВО КУЛЬТУРЫ СССР ● ПАМЯТНИКИ ИСТОРИИ И КУЛЬТУРЫ СССР (недвижимые) 3.2. № I.17.4
 СОЮЗНАЯ РЕСПУБЛИКА РСФСР Госинспекция по охр. памятн. истории и культуры (индекс)
 Адрес Ивановская обл. г. Иваново ул. Октябрьская 3/70
 (АССР, край, область; район, автономная обл.; национальный округ; населенный пункт)

УЧЕТНАЯ КАРТОЧКА

I. НАИМЕНОВАНИЕ ПАМЯТНИКА 185 квартирный дом XX в рабочем поселке.

II. ТИПОЛОГИЧЕСКАЯ ПРИНАДЛЕЖНОСТЬ	памятник археологии	памятник истории	памятник архитектуры	памятник монумент. ис-ва
			2	

III. ДАТИРОВКА ПАМЯТНИКА 1930г.

IV. ХАРАКТЕР СОВРЕМЕННОГО ИСПОЛЬЗОВАНИЯ	по первоначальному назначению	культурно-просветительное	туристско-экскурсионное	лечебно-оздоровительн.	жилые помещения	хозяйственное	не используется
					+		

предлож. по использ. _____

V. ХАРАКТЕРИСТИКА ТЕХНИЧЕСКОГО СОСТОЯНИЯ	хорошее	среднее	плохое	заварное
	+	+		

VI. КАТЕГОРИЯ ОХРАНЫ	союзная	республ.	местная	не состоит
				+

наличие утвержденной охранной зоны	да	нет
		+

VII. НАЛИЧИЕ ДОКУМЕНТАЦИИ	паспорт	фотография	обмеры	реставрационные материалы
	+	+		

место хранения документов органы охраны реставрационные мастерские музей, архив, НИИ

Дата составления карточки <u>30</u> ИЮНЯ 1974 г. М. П.	союзный	республикан.	местный	республикан.	местные	НИИ
			+			

Составитель ЛЕВИЧЕВ Ф.В. *Левичев* Инспектор по охране памятников *Левичев*
 (Ф. и. о., должность или профессия, подпись) (Ф. и. о., подпись)