

5020080003

МИНИСТЕРСТВО КУЛЬТУРЫ СССР

3.7.2

Г.32.40

индекс

ПАМЯТНИКИ ИСТОРИИ И КУЛЬТУРЫ СССР

(недвижимые)

СОЮЗНАЯ РЕСПУБЛИКА РСФСР. Министерство культуры.

Главное управление по охране памятников истории и культуры.

(наименование республиканского органа охраны памятников)

П А С П О Р Т

I. НАИМЕНОВАНИЕ ПАМЯТНИКА Усадьба Медно-Власово. Флигель.II. ТИПОЛОГИЧЕСКАЯ
ПРИНАДЛЕЖНОСТЬ

памятник археологии	памятник истории	памятник архитектуры	памятник монумент. иск-ва
		2	

III. ДАТИРОВКА ПАМЯТНИКА (или дата исторического события, с которым связано возникновение памятника — для памятников истории)

I пол XIX в.IV. АДРЕС (местонахождение) ПАМЯТНИКА Московская область, Щелковский район, пос.Медно-Власово. От Москвы автобусом на Черноголовку до ост. "Больница" — 50 км.(АССР, край, область, район, автономная обл.)
национальный округ, населенный пункт, пути подъезда)V. ХАРАКТЕР
СОВРЕМЕННОГО
ИСПОЛЬЗОВАНИЯ

по первонач. назначению	культурно-просветит.	туристско-экскурсион.	лечебно-оздоровительн.	жилые помещения	хозяйственное	не используется
	музей библ. клуб		больн. санат. д/отд.		учреждение торгов.- промышл. склад	

ПРИЛОЖЕНИЯ:

Фото общего вида — 3
 Фото фрагментов — 1
 Генплан —
 Обмеры: план — Д
 фасад —
 разрез —
 Схематический план
 охранной зоны —

VI. ИСТОРИЧЕСКИЕ СВЕДЕНИЯ

- а) {
- | | |
|---|---|
| для памятников археологии | — истории возникновения, кем и когда производились раскопки и раскопки, место хранения коллекций. |
| для памятников истории | — истории возникновения: краткая характеристика событий и лиц, в связи с которыми объект приобрел значение памятника. |
| для памятников архитектуры и монументального иск-ва | — автор, строитель, заказчик, история создания. |

Флигель рядом с главным домом в усадьбе Медно-Власово построен, по-видимому, не одновременно с основным зданием, а несколько позже. За условную датировку постройки принимается I^я пол. XIX в.

- б) перестройки и утраты, изменившие первоначальный облик памятника. Здание было сильно искажено во II пол. XIX в. С южной стороны сделана большая пристройка, протесаны новые входы. Здание заново оштукатурено, увеличены некоторые окна. Белокаменный карниз обшит железом. В интерьере сделано много новых тонких перегородок.

- в) реставрационные работы (общая характеристика, время, автор, место хранения документации)

Реставрационные работы по памятнику не проводились.

VII. ОПИСАНИЕ ПАМЯТНИКА

а)	для памятников археологии	— характер культурного слоя, важнейшие находки.
	для памятников истории	— характеристика памятника, наличие, текст и время установления мемориальной доски.
	для памятников архитектуры	— основные особенности планированной, композиционно-пространственной структуры и конструкции; характер декора фасадов и интерьеров; наличие живописи, скульптуры, прикладного искусства; строительный материал, основные габариты.
	для памятников монумент. иск-ва	— основные особенности композиционного и колористического решения; тексты, материал, техника, размер.

Кирпичный, оштукатуренный, одноэтажный флигель в стиле ампира расположен к юго-западу от главного дома.

Протяженное, вытянутое с востока на запад здание имеет в плане прямоугольную форму и завершено вальмовой кровлей. Местоположение первоначальных входов (а их, по-видимому, было несколько) неизвестно. В настоящее время имеется два входа с северной стороны, один с южной через пристройку и входной проем на западном торце. Фасады флигеля прорезаны прямоугольными окнами, по размерам одинаковыми с окнами главного дома. Проемы сохранили белокаменные подоконники. Высокий белокаменный цоколь здания обработан горизонтальными филёнками с продухами подпола. Как и на главном доме, антаблемент флигеля включает гладкий выступающий фриз и белокаменный карниз, обшитый железом.

Во флигеле — плоское деревянное перекрытие и дощатые полы.

б) общая оценка общественной, научно-исторической и художественной значимости памятника.

Образец усадебного каменного флигеля в стиле ампира.

VIII. ОСНОВНАЯ БИБЛИОГРАФИЯ, АРХИВНЫЕ ИСТОЧНИКИ, ИКОНОГРАФИЧЕСКИЙ МАТЕРИАЛ

Библиография по данному памятнику не обнаружена. Основную библиографию см. в паспорте: "Ус. Медно-Власово. Комплекс."

IX. ТЕХНИЧЕСКОЕ СОСТОЯНИЕ

характеристика общего состояния:
 для памятников археологии культурного слоя важнейших находок
 для памятников архитектуры и истории конструкций стен покрытий потолков пола декора фасадов интерьеров
 в интерьере: живописи скульптуры прикл. иск-ва
 для памятников монументального искусства цоколя постамента скульптуры грунта красочного слоя

хорошее	среднее	плохое	аварийное
	+		
+			
+	+		
	+		
	+		

X. СИСТЕМА ОХРАНЫ

а) категория охраны

союзная	республ.	местная	не состоит
			+

нет

б) дата и № документа о принятии под охрану

в) границы охранной зоны и зоны регулирования застройки (краткое описание со ссылкой на утверждающий документ)

Границы охранной зоны памятника не установлены.

г) балансовая принадлежность и конкретное использование **Московская областная детская психиатрическая больница № 11, административный корпус.**

д) дата и № охранного документа

Дата составления паспорта

Карпова М.Г., архитектор

Составитель (ф., и., о., должность или профессия)

(подпись)

сентябрь

87 г.

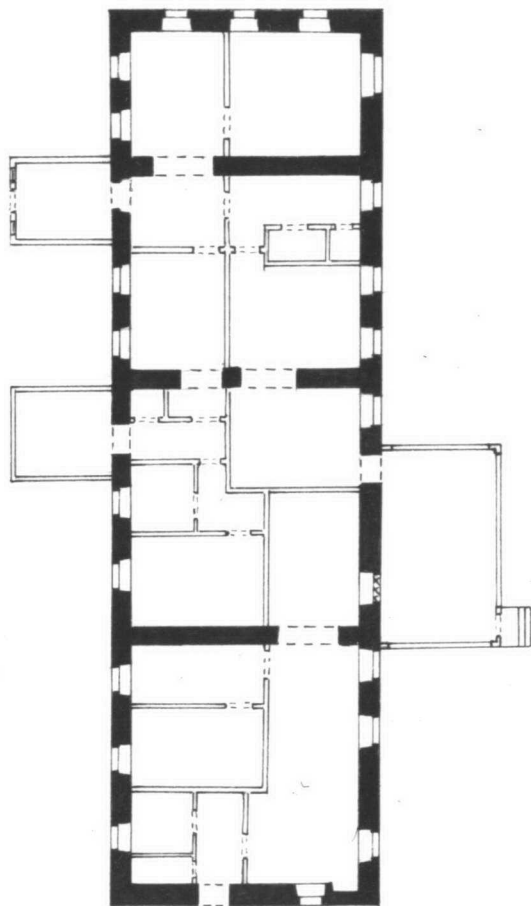


Инспектор по охране памятников

(подпись)

МОСКОВСКАЯ ОБЛАСТЬ. ЩЕЛКОВСКИЙ РАЙОН.
ПОС. МЕДНО-ВЛАСОВО. УСАДЬБА МЕДНО-ВЛАСОВО.
ФЛИГЕЛЬ I ПОЛ. XIX В.

С ←



0 10 м

Выполнила Л. Горячева
1987 г.









3.7.2

I.32.40.

МИНИСТЕРСТВО КУЛЬТУРЫ СССР
 СОЮЗНАЯ РЕСПУБЛИКА РСФСР, МР. Г.М. управл. по охране памятников истории и культ.
 Московская область, Шелковский район, пос. Медно-Власово.

Адрес

(АССР, край, область, район, автономная обл., национальный округ, населенный пункт)

УЧЕТНАЯ КАРТОЧКА

Усадьба Медно-Власово. Флигель.

I. НАИМЕНОВАНИЕ ПАМЯТНИКА

II. ТИПОЛОГИЧЕСКАЯ ПРИНАДЛЕЖНОСТЬ

памятник
археологиипамятник
историипамятник
архитектурыпамятник
монумент. ис-ва

III. ДАТИРОВКА ПАМЯТНИКА

I пол. XIX в.

IV. ХАРАКТЕР СОВРЕМЕННОГО ИСПОЛЬЗОВАНИЯ

по перво-
начальному
назначениюкультурно-
просвети-
тельноетуристско-
экскурсион-
ноелечебно-
оздорови-
тельн.жилые
помещенияхозяйст-
венноене исполь-
зуетсяпредлож. по использ.
V. ХАРАКТЕРИСТИКА
ТЕХНИЧЕСКОГО
СОСТОЯНИЯ

хорошее

среднее

плохое

аварийное

союзная

республ.

местная

не состоит

наличие утвержденной охранной зоны

да

нет

VII. НАЛИЧИЕ
ДОКУМЕНТАЦИИ

паспорт

фотографии

обмеры

реставрац. материалы

+

+

+

Место хранения документов

Дата составления карты

органы охраны

реставрац. мастерские

музей, архив,
НИИ

союзный

республикан.

местный

республикан.

местный

М. П.
Составитель

Карпова М.Г., искусствовед

Старший инженер производственной группы
по охране памятников

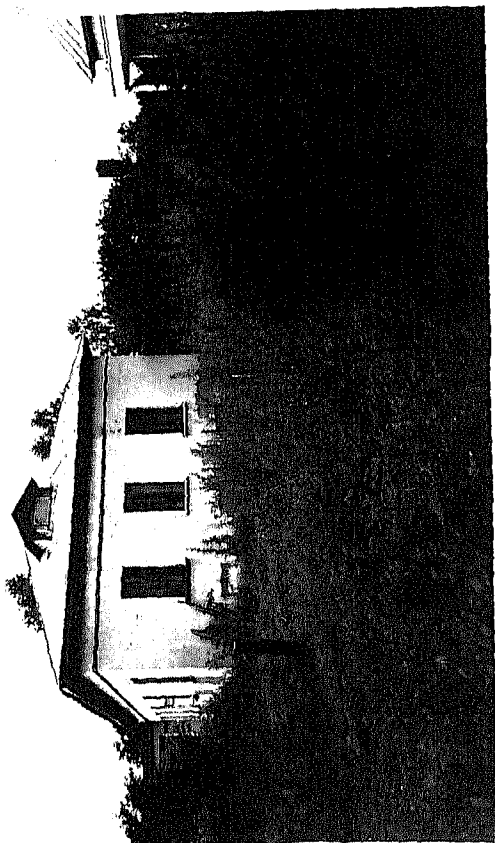
(Ф. и. о. должность или профессия, подпись)

ВНИИ

95

УЧЕТНАЯ КАРТОЧКА (оборотная сторона)

Фото или схематический план



Краткое описание

Флигель рядом с главным домом построен по-видимому в I пол. XIX в. Здание сильно искажено.

Кирпичный оштукатуренный, одноэтажный флигель в стиле ампир вытянут с востока на запад. Местоположение первоначальных входов неизвестно. Фасаду прорезаны прямоугольные первоначальными окнами с белокаменными подоконниками. Высокий белокаменный цоколь обработан горизонтальными филёнками, в которые помещены продухи под пола. В интерьере сохранилась одна старая поперечная стена, остальные перегородки — новые. Перекрытия — деревянные.

Образец усадебного каменного флигеля в стиле ампир.