

7710960004

МИНИСТЕРСТВО КУЛЬТУРЫ СССР

3.2.438-1.32.1

индекс

# ПАМЯТНИКИ ИСТОРИИ И КУЛЬТУРЫ СССР (недвижимые)

СОЮЗНАЯ РЕСПУБЛИКА РСФСР  
Гос. инспекция по охране памятников архитектуры и градостроительства  
(наименование республиканского органа охраны памятников) г. Москвы

## ПАСПОРТ

I. НАИМЕНОВАНИЕ ПАМЯТНИКА УСАДЬБА ГОРОДСКАЯ XIX В. ФЛИГЕЛЬ

II. ТИПОЛОГИЧЕСКАЯ ПРИНАДЛЕЖНОСТЬ

|                     |                  |                           |                           |
|---------------------|------------------|---------------------------|---------------------------|
| памятник археологии | памятник истории | памятник архитектуры<br>2 | памятник монумент. иск-ва |
|---------------------|------------------|---------------------------|---------------------------|

III. ДАТИРОВКА ПАМЯТНИКА (или дата исторического события, с которым связано возникновение памятника — для памятников истории)  
нач. XIX в., перестройки 2-й пол. XIX в.

IV. АДРЕС (местонахождение) ПАМЯТНИКА Москва, Млановский р-н, Шелапутинский пер., 3 стр. 3  
Республика РСФСР, край, область, район, автономная обл., национальный округ; населенный пункт; пути подъезда)

V. ХАРАКТЕР СОВРЕМЕННОГО ИСПОЛЬЗОВАНИЯ

|                         |                        |                       |                        |                 |  |                 |
|-------------------------|------------------------|-----------------------|------------------------|-----------------|--|-----------------|
| по первонач. назначению | культурно-просветит.   | туристско-экскурсион. | лечебно-оздоровительн. | жилые помещения | хозяйственное                                | не используется |
|                         | музей<br>библ.<br>клуб |                       | бол. санат.<br>д/отд.  | +               | учреждение<br>торгов.<br>пром. инд.<br>склад |                 |

ПРИЛОЖЕНИЯ:

- Фото общего вида — 1
- Фото фрагментов — 8
- Генплан —
- Обмеры: план — 3
  - фасад —
  - разрез —
- Схематический план
- охранной зоны —

## VI. ИСТОРИЧЕСКИЕ СВЕДЕНИЯ

|    |   |   |
|----|---|---|
| а) | для памятников археологии                           | — истории возникновения, кем и когда производились разведки и раскопки, место хранения коллекций.                     |
|    | для памятников истории                              | — история возникновения: краткая характеристика событий и лиц, в связи с которыми объект приобрел значение памятника. |
|    | для памятников архитектуры и монументального иск-ва | — автор, строитель, заказчик, история создания  |

Здание построено в 1826-1828 гг. как жилой флигель небольшой усадьбы С.В. Морозова, отделившейся около 1826 г. от владения нынешнего дома № 1. Автор проекта неизвестен.

Поставленное по восточной границе владения оно имело первоначально каменный нижний и деревянный верхний этажи, в которые вели два самостоятельных входа на западном — главном — фасаде.

С середины 1840-х гг. в части помещений флигеля (по-видимому, в подвале и нижнем этаже) разместился один из цехов ткацкой фабрики С.В. Морозова, остальные помещения (верхний этаж) использовались под жилье рабочих.

В 1850 г. верхний деревянный этаж флигеля был заменен каменным. При этом фасады получили существующий штукатурный декор.

В 1895 г. флигель отошел вновь выстроенной богадельне и был приспособлен под жилье для обслуживающего персонала. Сохранив в общем габариты объема и фасады сер. XIX в., он получил новую квартирную планировку интерьеров и внутренние каменные лестницы: главную — с выходом на восточном, ставшем теперь передним, — фасаде, и черную — в сооруженной на западном фасаде каменной пристройке.

В настоящее время здание используется под жилье.

б) перестройки и утраты, изменившие первоначальный облик памятника.

В 1895 г. при устройстве внутренних лестниц заложены окна 2-го этажа в центральной части восточного фасада. Растесано окно 1-го этажа в центре восточного фасада.

У северного торца поставлена кирпичная труба. Частично поврежден венчающий карниз.

в) реставрационные работы (общая характеристика, время, автор, место хранения документации)

Реставрационные работы не проводились

## VII. ОПИСАНИЕ ПАМЯТНИКА

|    |                                 |  |
|----|---------------------------------|--|
| а) | для памятников археологии       | — характер культурного слоя, важнейшие находки,  |
|    | для памятников истории          | — характеристика памятника, наличие, текст и время установления мемориальной доски,  |
|    | для памятников архитектуры      | — основные особенности планировочной, композиционно-пространственной структуры и конструкций; характер декора фасадов и интерьеров; наличие живописи, скульптуры, прикладного искусства; строительный материал, основные габариты, |
|    | для памятников монумент. иск-ва | — основные особенности композиционного и колористического решения; тексты, материал, техника, размер.  |

Флигель, поставленный в глубине участка, северная граница которого проходит по кромке высокого левого берега р. Нузы, представляет собою каменное двухэтажное на подвале под частью помещений жилое здание.

План его имеет форму вытянутого по оси север-юг прямоугольника, к западной стороне которого примыкает (по центру) прямоугольник пристройки для лестницы.

Основной протяженный по горизонтали объем здания и небольшая равная ему по высоте пристройка на западном фасаде покрыты скатной вальмовой крышей.

Планировка нижнего и верхнего этажей в целом схожа. По центральной поперечной оси здания расположена выгороженная капитальными стенами главная междуэтажная лестница с выходом на восточном — переднем — фасаде. На лестницу выходят двери жилых квартир идентичной планировки. Небольшие квартиры в торцах нижнего этажа имеют самостоятельные выходы на северном фасаде и юго-западном углу здания. Вход в подвал расположен в пристройке для черной лестницы на западном фасаде.

Помещения подвала перекрыты вогнутыми сводами, перекрытия жилых этажей плоские. Окна и двери имеют плоские перемычки.

Фундамент не просматривается; стены, как и своды подвала, сложены из красного кирпича на известковом растворе и оштукатурены с обеих сторон.

Перекрытия I-го и 2-го этажей деревянные по железным балкам.

Лестницы каменные по металлическим косоурам.

Кровли железные по деревянным стропилам.

Полы — дощатые, крытые линолеумом, в части помещений — паркетные.

Печи кирпичные, часть печей облицована кафелем.

Декор фасадов выполнен в штукатурке.

Фасады покрашены в два цвета: плоскости стен — в желтый, детали — в белый.

/см. вкладки № I/

с) общая оценка общественной, научно-исторической и художественной значимости памятника.

Образец жилого флигеля небольшой городской усадьбы I-ой пол. XIX в., приобретший во 2-ой пол. XIX в. функцию производственного помещения.

## VIII. ОСНОВНАЯ БИБЛИОГРАФИЯ, АРХИВНЫЕ ИСТОЧНИКИ, ИКОНОГРАФИЧЕСКИЙ МАТЕРИАЛ.

МГИНТА, Рогожская часть, № I43 и I45.

### IX. ТЕХНИЧЕСКОЕ СОСТОЯНИЕ

|   |   | хорошее | среднее | плохое | аварийное |
|---|---|---------|---------|--------|-----------|
| характеристика общего состояния:<br>для памятников археологии | культурного слоя<br>важнейших находок   |         |         |        |           |
| для памятников архитек-<br>туры и истории                     | конструкций<br>стен<br>покрытий<br>потолков<br>пола<br>декора фасадов<br>интерьеров | +       |         |        |           |
|   |   | +       | +       |        |           |
|   |   | +       | +       |        |           |
| в интерьере:  | живописи<br>скульптуры<br>прикл. иск-ва   |         |         |        |           |
| для памятников монументального искусства                      | цоколя<br>постаментов<br>скульптуры<br>грунта<br>красочного слоя                    |         |         |        |           |

### X. СИСТЕМА ОХРАНЫ

|                     |         |          |         |            |
|---------------------|---------|----------|---------|------------|
| а) категория охраны | союзная | республ. | местная | не состоит |
|                     |         |          | +       |            |

б) дата и № документа о принятии под охрану Решение Исполкома Моссовета № 33/90  
от 4.IX-72 г.

в) границы охранной зоны и зоны регулирования застройки (краткое описание со ссылкой на утверждающий документ)

**Проект охранных зон памятников архитектуры по Коммунистической и Ульяновской ул. разработана мастерской № 7 института "Моспроект-3" в 1968 г.**

**Охранная зона — в стадии корректировки.**

г) балансовая принадлежность и конкретное использование \_\_\_\_\_

д) дата и № Введенного документа 468

Дата составления паспорта

Составитель

арх. Р.М. Петисова

(ф. и. о., должность или профессия)

май

1981

*Рем*

(подпись)

Инспектор по охране памятников \_\_\_\_\_

(подпись)

## ВКЛАДЫШ № I

Москва, Ядановский р-н, Шелапутинский пер., 3 стр.3

Флигель городской усадьбы

### Ул. а) /продолжение/

Все фасады флигеля решены одинаково; их декор составляют тянутые профилированные междуэтажный и венчающий карнизы, профилированные наличники и подоконники окон обоих этажей; передний восточный фасад выделен лишь металлическим на фигурных кронштейнах козырьком главного входа.

Однако, при всей скромности архитектуры, сами пропорции здания, характерное поэтажное членение фасадов придают его облику черты, восходящие к традициям позднего классицизма I-ой пол. XIX в.

Интерьеры сохранили с незначительными изменениями объемно-планировочную структуру и оформление кон. XIX в.: угловые печи, тянутые карнизы и лепные розетки потолков, двупольные филенчатые двери, щитовой паркет, латунную оконную и дверную скобянку, чугунную решетку лестничного ограждения.

В части жилых помещений сохранились элементы декора, восходящие к I-ой пол. XIX в. (печные карели с синей рамочкой, дверные полотна с ромбовидными филенками).

















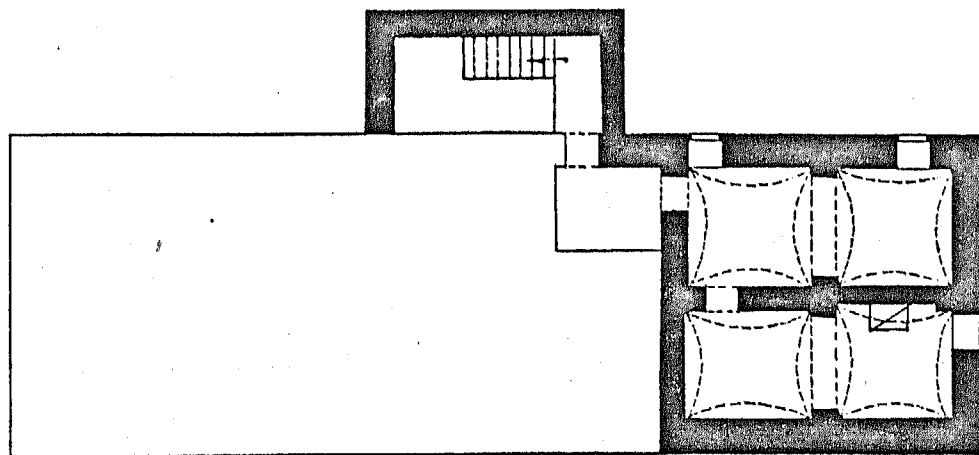
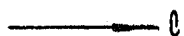




МОСКВА

ЖДАНОВСКИЙ Р-Н  
ФАНТЕЛЬ ГОРОДСКОЙ УСАДЬБЫ 1-й пол. XIX в.  
/ШЕЛАПУТИНСКИЙ ПЕРЕУЛОК Д. 3. СТ. 3/

ПОДВАЛ



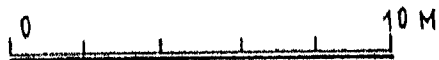
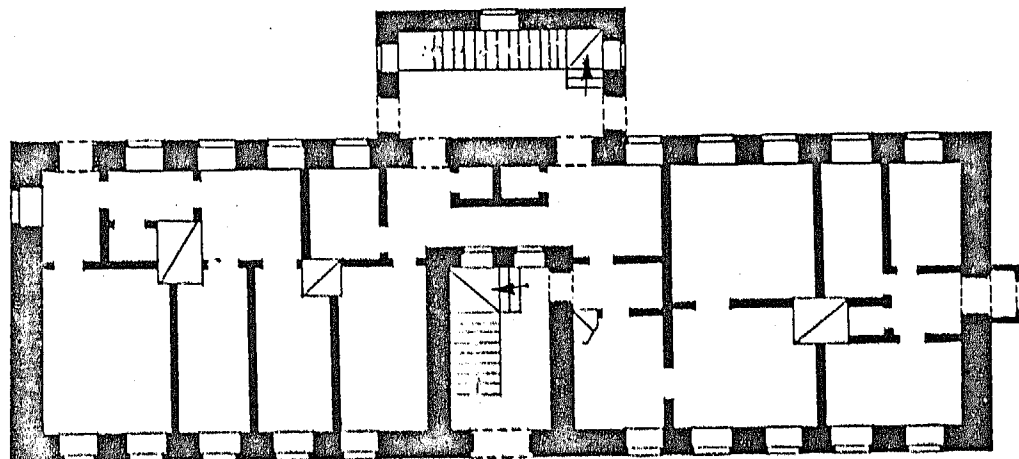
МООПРОЕКТ-2  
МАСТЕРСКАЯ-15  
НАЗАРОВА И.П.  
1981г

МОСКВА

ЖДАНОВСКИЙ Р-Н

ФЛИГЕЛЬ ГОРОДСКОЙ УСАДЬБЫ 1-й пол. XIX в.  
/ЩЕЛАПУТИНСКИЙ ПЕРЕУЛОК Д. 3 СТ. 3/

1 этаж



МОСПРОЕКТ-2  
МАСТЕРСКАЯ-13  
НАЗАРОВА И.П.  
1981 г.

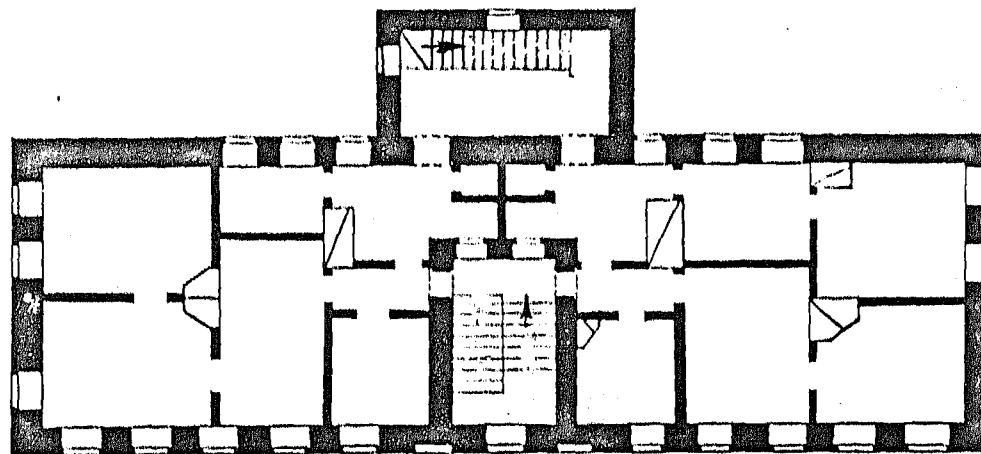
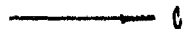


МОСКВА

ЖДАНОВСКИЙ Р-Н

ФЛИГЕЛЬ ГОРОДСКОЙ УСАДЬБЫ 1-й пол. XIX в.  
/ШЕЛПУТНИНСКИЙ ПЕРЕУЛОК Д. 3 СТР. 3/

2 ЭТАЖ



МОСПРОЕКТ-2  
МАСТЕРСКАЯ-13  
НАЗАРОВА И.П.  
1981 г.

МИНИСТЕРСТВО КУЛЬТУРЫ СССР ● ПАМЯТНИКИ ИСТОРИИ И КУЛЬТУРЫ СССР (недвижимые) В. 2. 438-1. 32.1

СОЮЗНАЯ РЕСПУБЛИКА РСФСР Гос. инспекция по охране памятников архитектуры и градостроительства г. Москва

Адрес Москва, Ждановский в-д, Шадринский пер., д. 3, кв. 3.

**УЧЕТНАЯ КАРТОЧКА**

**I. НАИМЕНОВАНИЕ ПАМЯТНИКА** Городская усадьба XIX в., Флигель

**II. ТИПОЛОГИЧЕСКАЯ ПРИНАДЛЕЖНОСТЬ**

|                     |                  |                      |                          |
|---------------------|------------------|----------------------|--------------------------|
| памятник археологии | памятник истории | памятник архитектуры | памятник монумент. ис-ва |
|                     |                  | 2                    |                          |

**III. ДАТИРОВКА ПАМЯТНИКА** нач. XIX в., перестройки 2-й пол. XIX в.

**IV. ХАРАКТЕР СОВРЕМЕННОГО ИСПОЛЬЗОВАНИЯ**

|                               |                           |                         |                        |                 |               |                 |
|-------------------------------|---------------------------|-------------------------|------------------------|-----------------|---------------|-----------------|
| по первоначальному назначению | культурно-просветительное | туристско-экскурсионное | лечебно-оздоровительн. | жилые помещения | хозяйственное | не используется |
|                               |                           |                         |                        | +               |               |                 |

предлож. по использ.

**V. ХАРАКТЕРИСТИКА ТЕХНИЧЕСКОГО СОСТОЯНИЯ**

|         |          |         |            |
|---------|----------|---------|------------|
| хорошее | среднее  | плохое  | аварийное  |
|         | +        |         |            |
| союзная | республ. | местная | не состоит |
|         |          | +       |            |

**VI. КАТЕГОРИЯ ОХРАНЫ**

наличие утвержденной охранной зоны

|    |     |
|----|-----|
| да | нет |
|    | +   |

**VII. НАЛИЧИЕ ДОКУМЕНТАЦИИ**

место хранения документов

|               |  |             |            |         |        |                            |  |                   |
|---------------|--|-------------|------------|---------|--------|----------------------------|--|-------------------|
| паспорт       |  |             | фотографии |         | обмеры | реставрационные материалы  |  |                   |
| +             |  |             | +          |         | +      |                            |  |                   |
| органы охраны |  |             |            |         |        | реставрационные мастерские |  | музей, архив, нии |
| союзный       |  | республикан |            | местный |        | республикан, местные       |  |                   |
| +             |  | +           |            | +       |        | +                          |  | +                 |

Дата составления карточки май 1971 г.

М. П.

Составитель С.М. Фетисова - архитектор

(Ф. и. о., должность или профессия, подпись)

Инспектор по охране памятников

(Ф. и. о. подпись)

## УЧЕТНАЯ КАРТОЧКА (оборотная сторона)

Фото или схематический план



Краткое описание

Построен как жилой флигель усадьбы С.В.Морозова и имел первоначально деревянный верхний этаж. С середины XIX в. в нижнем этаже и сводчатом подвале размещался один из цехов ткацкой фабрики, а верхний использовался под жилье.

В 1850 г. верхний деревянный этаж сменился каменным и фасады получили сохранившийся до нашего времени штукатурный декор: профилированные междуэтажный и венчающий карнизы, наличники окон. Существующая планировка и оформление интерьеров относятся к 1895 г., когда флигель, отошедший к богадельне, был перестроен по проекту арх.М.И.Никифорова под квартиры для служащих. К этому же времени относятся каменные лестницы: главная с выходом на переднем - восточном фасаде и черная - в пристройке на западном. При всей скромности архитектуры, сами пропорции небольшого здания, характерное поэтажное членение фасадов придают его облику черты, восходящие к традициям русского классицизма I-й пол. XIX в.

В интерьере сохранились тянутые карнизы, угловые печи, двупольные филленчатые двери, шитовой паркет. 2 г. 1900 «Картолит».