

5800000345

УТВЕРЖДЕНО

Приказом Министра культуры
СССР № 153 от 27. III. 1972 г.3.3.....-I.39.2I
ч/декс

МИНИСТЕРСТВО КУЛЬТУРЫ СССР

Памятники истории и культуры СССР (недвижимые)

СОЮЗНАЯ РЕСПУБЛИКА

РСФСР

Министерство Культуры РСФСР. Главное Управление охраны, реставрации и
(Наименование республиканского органа охраны памятников)
использования памятников истории и культуры

П А С П О Р Т

I. Наименование памятника ТюрьмаII. Типологическая
принадлежность

Памятник археологии	Памятник истории	Памятник архитектуры	Памятник монум. иск-ва
		3	

III. Датировка памятника (или дата исторического события, с которым связано возникновение памятника—для памятников истории)

последняя треть XIX века

IV. Адрес (местонахождение) памятника Пензенская область, г. Нижний Ломов,
(АССР, край, область, район)Советская пл. 14

автономная обл. национальный округ, населенный пункт, пути подъезда

V. Характер современного
использования

По первонач. назначению	Культ. просв.	Турист. экскурс.	Лечебн. оздоровит.	Жилые помещ.	Хозяйств.	Неиспользуется
	Музей, библ., клуб		Больн., санат., д/отд.		Учрежд. торг. пром. склад.	

ПРОФСОЮЗ СЕЛЬСКОХОЗЯЙСТВЕННЫХ РАБОЧИХ

ПРИЛОЖЕНИЯ: Фото общего вида — 3

Фото фрагментов — 6

Генплан —

Обмеры: план — 3

фасад —

разрез —

Схематический
план охранной
зоны

VI. Исторические сведения

а) для памятников археологии

— история возникновения, кем и когда производились разведки и расписки, место хранения коллекций.

для памятников истории

— история возникновения: краткая характеристика событий и лиц, в связи с которыми объект приобрел значение памятника.

для памятников архитектуры и монументального искусства

— автор, строитель, заказчик, история создания

По характеру декора и плановой композиции здание относится к последней трети XIX века.

По сведениям местных жителей в здании до 1917 года находилась тюрьма. Позднее оно было отдано Райисполкому. Ныне в нем помещается профсоюз сельскохозяйственных рабочих.

б) перестройки и утраты, изменившие первоначальный облик памятника

В 50-е годы с востока к основному объему пристроен двухэтажный лестничный тамбур. На восточной же стороне оконные проёмы растёсаны под дверные. Поставлены новые печи. Ограда и ворота не сохранились

в) реставрационные работы (общая характеристика, время, автор, место хранения документации)

не производились

VII. Описание памятника

- а) для памятников археологии — характер культурного слоя, важнейшие находки
- для памятников истории — характеристика памятника, наличие, текст и время установления мемориальной доски.
- для памятников архитектуры — основные особенности планировочной, композиционно-пространственной структуры и конструкций; характер декора фасадов и интерьеров; наличие живописи, скульптуры, прикладного искусства; строительный материал, основные габариты.
- Для памятников монументального искусства — основные особенности композиционного и колористического решения; тексты, материалы, техника, размер.

Двухэтажное кирпичное (кирпич 280х60х120 мм) здание, в плане представляющее прямоугольник (27,65х13,22 м), стоит на господствующей над городом возвышенности, на границе Старого и Нового Ломова. Своим северным фасадом оно выходит на Советскую площадь (бывш. Соборную), южным и западным — к обрыву. Внутри здание поэтажно разделено на ряд изолированных помещений, выходящих в коридор. Помещения первого и второго этажей кроме коридоров имеют плоское покрытие, в отличие от подвала, камеры которого перекрыты полуциркульными сомкнутыми сводами — явный анахронизм для постройки этого времени. Наружный декор лаконичен и выразителен: руст на углах подчеркивает компактность здания, дугообразные плоские наличники повторяют форму полуциркульных окон, межэтажный карниз и плоский фриз вверх здания выделяют два верхних этажа. Здание оштукатурено, окрашено.

б) общая оценка общественной, научно-исторической или художественной значимости

Объект представляет интерес как пример административного здания последней трети XIX века

VIII. Основная библиография, архивные источники, иконографический материал.

Н Ломовский Архив БТИ. Дело № 2552

IX. Техническое состояние

Характеристика общего состояния:

		Хорошее	Среднее	Плохое	Аварийное
Для памятников археологии	культурного слоя важнейших находок				
для памятников архитектуры	конструкций стен		+		
	покрытий		+		
	потолков		+		
	пола		+		
	декора фасадов		+		
	интерьеров		+		
в интерьере:	живописи				
	скульптуры				
	прикл. иск-ва				
для памятников монументального искусства	цоколя				
	постаментов				
	скульптуры				
	грунта				
	красочного слоя				

X. Система охраны

а) категория охраны	Союзная	Республикан.	Местная	Не состоит +
---------------------	---------	--------------	---------	-----------------

б) дата и № документа о принятии под охрану **НЕ СОСТОИТ**

в) границы охранной зоны и зоны регулирования застройки (краткое описание со ссылкой на утверждающий документ). **НЕ ИМЕЕТ**

г) балансовая принадлежность и конкретное использование здание находится в ведении и пользовании с/х рабочих

д) дата и № охранного документа _____

Дата составления паспорта _____

Составитель Бодя М.Ю. - студент МГУ
(Ф. И. О., должность или профессия)

« 4 » декабря 1978 г.

Бодя

Инспектор по охране памятников _____

(подпись)



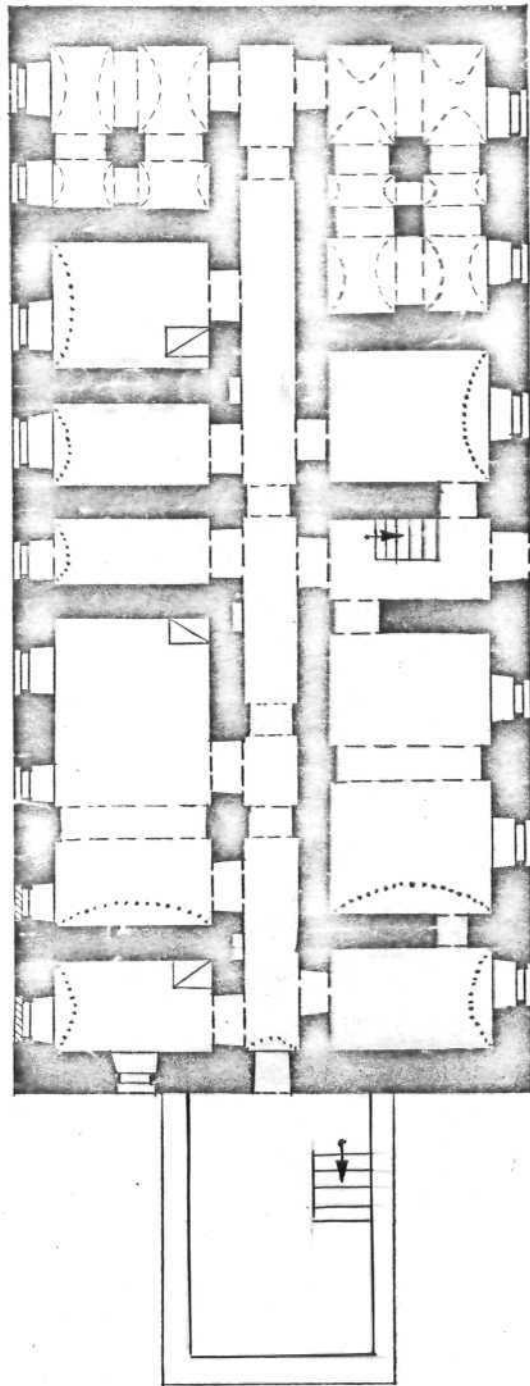
D000034759

(подпись)

НИЖЕНСКАЯ ОБА.
Г. НИЖНИЙ ЛОМОВ СОВЕТСКАЯ ПЛ.14.
ТЮРЬМА ПОСЛ. ТРЕТЬ XIX В.

→ С

ПЛАН ПОДВАЛА



0 10М

■ ПОСЛ. ТРЕТЬ XIX В.

□ 50-Е ГГ. XX В.

ЧЕКМАРЁВ В.М.
1980 г.

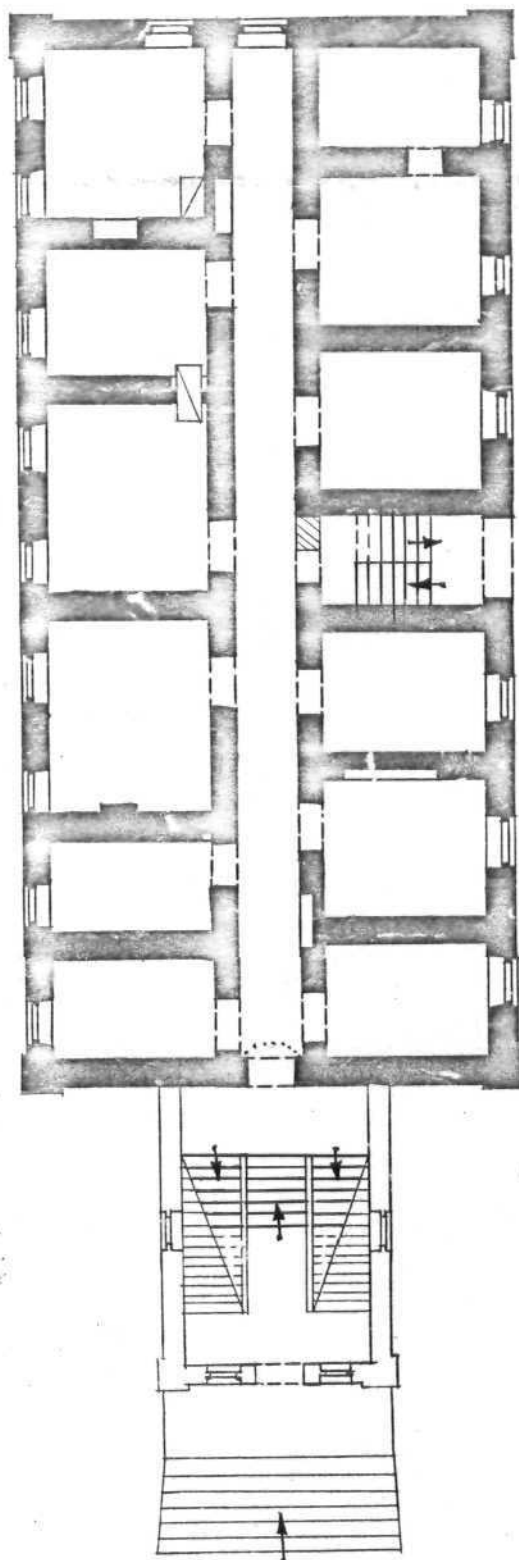
БЕНЗЕНСКАЯ БДА.

г. НИЖНИЙ ЛОМОВ СОВЕТСКАЯ ПЛ. 14.

ТЮРЬМА посл. ТРЕТЬ XIX в.



ПЛАН 1 ЭТАЖА



ПОСЛ. ТРЕТЬ XIX в.



50-Е гг. XX в.

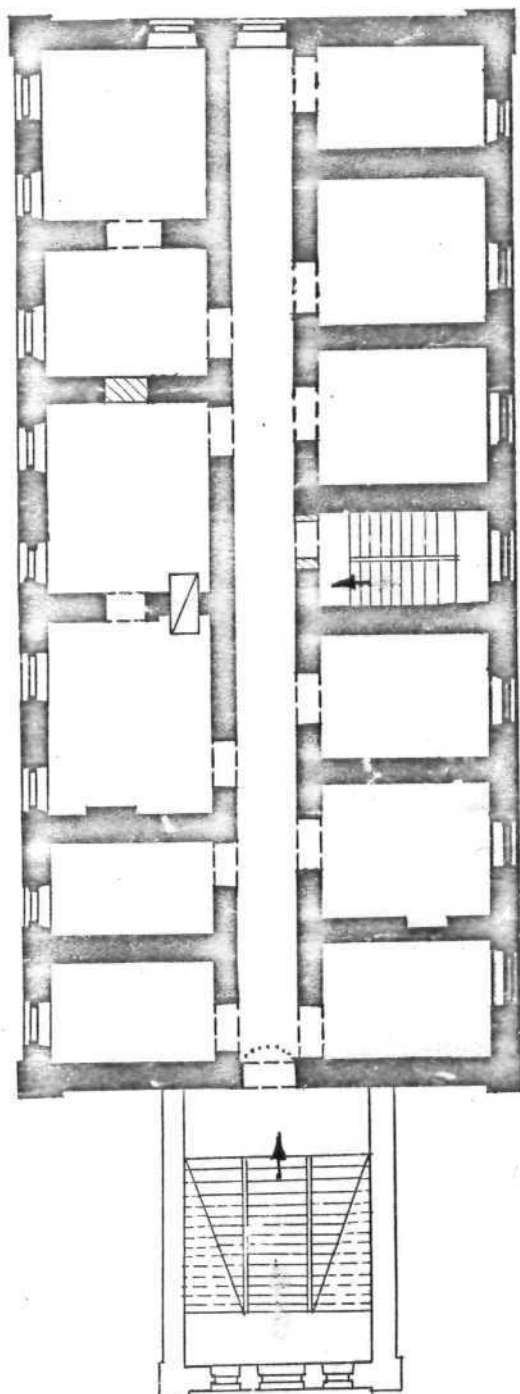


ЧЕКМАРЁВ В.М.
1980 г.

ИЕНЗЕНСКАЯ ОБЛ.
г. НИЖНИЙ ЛОМОВ СОВЕТСКАЯ ПЛ. 14
ТЮРЬМА ПОСЛ. ТРЕТЬ XIX В.



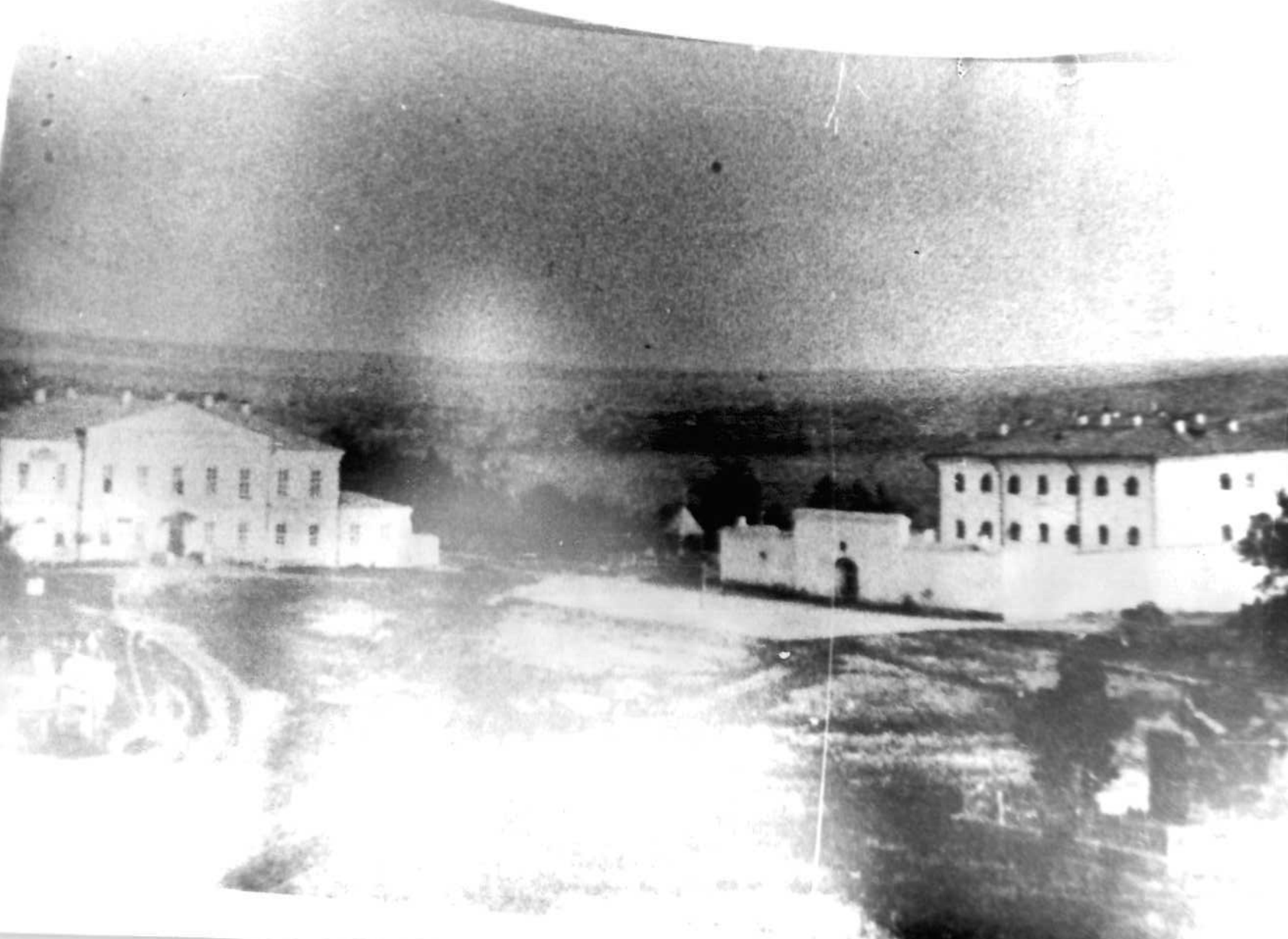
ПЛАН 2 ЭТАЖА



ПОСЛ. ТРЕТЬ XIX В.

50-Е ГГ. XX В.

ЧЕКМАРЁВ В.М.
1980 г.



Пензенская обл.
г. Ленинский Домов
ул. Советская 14
Тюрьма

Копия с фото конца XIX
век на банк и тюрьму
история Цемента
август 1875.





Тевизенская обл
г. Нижний Новгород
Советская № 14

Тюрьма
вид с коло-земада
ишорина ЦКЛ
август 1979

Тевзенская обл
г. Нижний Ломов
Советская ул. 14

Тюрьма
вид с юго-востока
исполн. черт. № 1575
август 1975г.



Тензенская обл.
г. Нижний Ломов
Советская ул 14
Тюрьма
северный отряд
исполнит. Чекмарев
август 1979.



Тензевская обл.
г. Нивиний Локнав
Советская ул. 14
Творьма
Земадиний срасот
исполн. Чермаур
август 1979



Тензенская обл
г. Вишневицкий домов

Советская ул. 14

Творьма
Коженицкий орасад
исполнителя Центроб

август 1975

СДСР
Служба
по
делам
и
защиты
МОСКОВСКИЙ
ДЕП
АРТАМЕНТА
ПРЕЖДЕ
ВЛАСТИ

Уполномоченный
отдела по труду
РЕЗОНОВ В. ВАСИЛЬЕВИЧ

НИЖНЕ
РАЙОН
ОС

Тензевская обл
г. Нижний Ломов
Советская ул. 14

Тюрьма
дверь на 1-ом этаже
исполнителя Чекаряв
август 1979г.



Тензенская обл
г. Нижний Ломов
Советская ул 14

Тюрьма

литератур 2-го этажа
используются Чекимарев
август 1979г



Тензетским обл.
2 Нижелити Лопна
Советская ул. 14

Тюрьма
сводт подвала
исполнител Чекмарин
август 1975.

3.3.1.1-1.39.21

МИНИСТЕРСТВО КУЛЬТУРЫ СССР ● ПАМЯТНИКИ ИСТОРИИ И КУЛЬТУРЫ СССР (недвижимые)
СОЮЗНАЯ РЕСПУБЛИКА РСФСР Мин. Культуры РСФСР, Глав. Упр. охр. и реставр.

Адрес Пензенская обл., г. Нижний Ломов, Советская пл., 14.
(АССР, край, область; район, автономная обл.; национальный округ, населенный пункт)

УЧЕТНАЯ КАРТОЧКА

I. НАИМЕНОВАНИЕ ПАМЯТНИКА

Турьма

II. ТИПОЛОГИЧЕСКАЯ ПРИНАДЛЕЖНОСТЬ

памятник археологии	памятник истории	памятник архитектуры	памятник монумент, ис-ва
---------------------	------------------	----------------------	--------------------------

III. ДАТИРОВКА ПАМЯТНИКА

последняя треть XIX века

IV. ХАРАКТЕР СОВРЕМЕННОГО ИСПОЛЬЗОВАНИЯ

по первоначальному помещению	культурно-просветительное	туристско-экскурсионное	лечебно-оздоровительное	жилище помещения	хозяйственное	не используется
					+	

предлож. по использ.

V. ХАРАКТЕРИСТИКА ТЕХНИЧЕСКОГО СОСТОЯНИЯ

хорошее	среднее	плохое	загнившее
+			
союзная	республ.	местная	не состоит
			+

VI. КАТЕГОРИЯ ОХРАНЫ

наличие утвержденной охранной зоны

VII. НАЛИЧИЕ ДОКУМЕНТАЦИИ

паспорт	фотографии	обмеры	реставрационные материалы
+	+	+	-

место хранения документов
дата составления карточки

органы охраны			реставрационные мастерские		музей архив НИИ
союзный	республикан.	местный	республикан.	местные	
	+			+	

составитель

Буле М.Ю. - студент МГУ

Инспектор по охране памятников

(Ф., и., о., должность или профессия, подпись) (Ф., и., о., подпись)

Бодя



УЧЕТНАЯ КАРТОЧКА (оборотная сторона)

Фото или схематический план



Краткое описание

Двухэтажное с подвалом кирпичное здание, в плане представляющее прямоугольник /27,65x13,22 м/, расположено на возвышенности, на границе "старого" и "нового" Ломова. Своим главным северным фасадом оно выходит на Соборную площадь /ныне Советская/. Здание поэтажно разделено на ряд изолированных помещений. Камеры цокольного этажа перекрыты сомкнутыми и полусферическими сводами. Наружный декор лаконичен и выразителен: руст на углах подчеркивает компактность объема, дугообразные наличники повторяют форму окон, межэтажный карниз и фриз выделяет два верхних этажа. Здание представляет интерес как пример административного здания последней трети XIX века.