

0700001011

МИНИСТЕРСТВО КУЛЬТУРЫ СССР

(подпись)

ПАМЯТНИКИ ИСТОРИИ И КУЛЬТУРЫ СССР
(недвижимые)

СОЮЗНАЯ РЕСПУБЛИКА РСФСР

Министерство культуры СССР. Государственная инспекция по охране памятников истории и культуры.
(подведомственный республиканский орган охраны памятников)

ПАСПОРТ

*Иванов М.И.
Городок в составе
Засурьянского уезда
Села*

I. НАИМЕНОВАНИЕ ПАМЯТНИКА Иилой дом.

II. ТИПОЛОГИЧЕСКАЯ ПРИНАДЛЕЖНОСТЬ

памятник археологии	памятник истории	памятник архитектуры	памятник монумент. иск-ва
		2	

III. ДАТИРОВКА ПАМЯТНИКА (или дата исторического события, с которым связано возникновение памятника — для памятников истории)

кон. XIX в.

IV. АДРЕС (местонахождение) ПАМЯТНИКА Ивановская область, Комсомольский р-он,

(АССР, край, область, район, автономная обл.)

поселок Писцово, ул. Советская, д. 5
(наименование поселка, название улицы, переулка, проезда)

V. ХАРАКТЕР СОВРЕМЕННОГО ИСПОЛЬЗОВАНИЯ

по назначению, назначению	культурно-просветит.	туристско-экскурсион.	лечебно-оздоровител.	жилищно-поселен.	хозяйственно-	не используется
клуб	клуб		больш. спорт. двор.	+	учреждение торг. промыш. склад	

ПРИЛОЖЕНИЯ:

- Фото общего вида — I
- Фото фрагментов — I
- Генплан —
- Обмеры: план — I
- фасад —
- разрез —
- Схематический план охранной зоны —

VI. ИСТОРИЧЕСКИЕ СВЕДЕНИЯ

- | | | | |
|----|--|---|---|
| а) | | для памятников археологии | — история возникновения, кем и когда производились раскопки и раскопки, место хранения коллекций. |
| | | для памятников истории | — история возникновения; краткая характеристика событий и лиц, в связи с которыми объект приобрел значение памятника. |
| | | для памятников архитектуры, и монументального искусства | — автор, строитель, заказчик, история создания. |

Несмотря на отсутствие литературных сведений, техника кирпичной кладки, характер декорации и многочисленные аналогии позволяют датировать здание довольно точно — кон. XIX в. Правильность датировки косвенно еще подтверждается рядом стоящим домом, который судя по его формам был пристроен к дому № 5 не позднее нач. XX в.

- б) перестройки и утраты, изменившие первоначальный облик памятника.

Южный фасад здания частично заслонен небольшим килым сооружением примерно этого же времени (кон. XIX в.). Главный фасад при одном из ремонтов покрыт толстым слоем цементной обмазки и побелен. На остальных фасадах окна украшены рамочными наличниками. См. вкладки.

- в) реставрационные работы (общая характеристика, время, автор, место хранения документации)

Реставрационные работы не проводились.

VII. ОПИСАНИЕ ПАМЯТНИКА

а)	<ul style="list-style-type: none"> для памятников археологии для памятников истории для памятников архитектуры для памятников монумент. иск-ва 	<ul style="list-style-type: none"> — характер культурного слоя, важнейшие находки. — характеристика памятника, наличие, текст и время установления мемориальной доски. — основные особенности планировочной, композиционно-пространственной структуры и конструкции; характер декора фасадов и интерьеров; наличие живописи, скульптуры, прикладного искусства; строительный материал, основные габариты. — основные особенности композиционного и колористического решения; тексты, материал, техника, размер.
----	--	---

Одноэтажный кирпичный дом с небольшим деревянным мезонином, обращенным в сторону улицы. Оштукатурен и побелен лишь главный фасад здания (уже в XIX в.). Кровля — железная. Сам дом, прямоугольный в плане, сильно вытянут по оси запад-восток и далеко уходит вглубь двора. Узким торцом в пять окон он выходит на ул. Советскую. С юга к зданию вплотную примыкает еще один жилой дом, а с севера и со стороны двора пристроены деревянные террасы. Внутри здание делится на две части узким коридором, проходящим в поперечном направлении. Из него можно попасть лишь в помещения восточной половины дома, выходящей своими окнами на уличный фасад. Входы в западную часть дома, также состоящую из двух небольших комнат, расположены в противоположном торце, то есть со стороны двора. Декорация здания предельно проста и обычна для этого времени. Цоколь отмечен горизонтальной тягой в виде полувала. Углы обработаны подобием лопаток. Венчающий здание карниз состоит из нескольких выступающих друг над другом рядов кирпича. Рамочные наличники окон с декоративными замковыми камнями, выполненные из цемента, возникли в результате последнего ремонта (несколько лет назад).

б) общая оценка общественной, научно-исторической и художественной значимости памятника.

Здание является одним из характерных примеров рядовой застройки села Писцово в кон. XIX в.

VIII. ОСНОВНАЯ БИБЛИОГРАФИЯ, АРХИВНЫЕ ИСТОЧНИКИ, ИКОНОГРАФИЧЕСКИЙ МАТЕРИАЛ

Кроки обмера, план и фотофиксация хранятся в Ивановском областном управлении культуры.

XI. ТЕХНИЧЕСКОЕ СОСТОЯНИЕ

характеристика общего состояния:		хорошее	среднее	плохое	аварийное
для памятников археологии	культурного слоя важнейших находок				
для памятников архитектуры и истории	конструкций стен покрытий потолков пола Декора фасадов интерьеров	+			
в интерьере:	живописи скульптуры прикл. иск-ва	+	+		
для памятников монументального искусства	цоколя постаменты скульптуры грунта красочного слоя				

X. СИСТЕМА ОХРАНЫ

а) категория охраны

союзная	республ.	местная	не состоит
			+

б) дата и № документа о принятии под охрану нет

в) границы охранной зоны и зоны регулирования застройки (краткое описание со ссылкой на утверждающий документ)

Границы охранной зоны не установлены.



г) балансовая принадлежность и конкретное использование Используются под жилье.

д) дата и № охранного документа нет

Дата составления паспорта март 1975 г.
 Составитель арх. ВПНРК, Колесникова В. И.
 (по материалам Гаш. и в. должность или профессия
Лашевича) (подпись)

Инспектор по охране памятников _____
 М. П. _____
 (подпись)

Ивановская обл.
Кемский район г. ст.
пос. Тисцово. Содержание 915

Вкладыш.

УІ раздел, пункт б)

никами, выполненными также из цемента. Деревянные террасы; если и заменялись, то, вероятно, повторяют первоначальные. Крыша новая.







МИНИСТЕРСТВО КУЛЬТУРЫ СССР ● ПАМЯТНИКИ ИСТОРИИ И КУЛЬТУРЫ СССР (недвижимые) *Э.2. W. m. 1.11.7.*
 СОЮЗНАЯ РЕСПУБЛИКА РСФСР. Мян. культ. Госинспекция по охр. пам. ист.-м. культ.
 Адрес Ивановская обл. Комсомольский р-н, пос. Писцово, ул. Советская, 5.
 (АССР, край, область; район, автономная обл.; национальный округ; населенный пункт)

УЧЕТНАЯ КАРТОЧКА
ДИЛОМ ДОМ

I. НАИМЕНОВАНИЕ ПАМЯТНИКА

II. ТИПОЛОГИЧЕСКАЯ ПРИНАДЛЕЖНОСТЬ

памятник археологии	памятник истории	памятник архитектуры	памятник монумент. ис-ва
		2	

III. ДАТИРОВКА ПАМЯТНИКА

кон. XIX.

IV. ХАРАКТЕР СОВРЕМЕННОГО ИСПОЛЬЗОВАНИЯ

по перво-начальному назначению	культурно-просвети-тельное	туристско-экскурсион-ное	лечебно-оздорови-тельные	жилищ-ные помещения	хозяйст-веннос	не исполь-зуется
				+		

предлож. по исполн.

V. ХАРАКТЕРИСТИКА ТЕХНИЧЕСКОГО СОСТОЯНИЯ

хорошее	среднее	плохое	аварийное
союзная	республ.	местная	не состоит
			+

VI. КАТЕГОРИЯ ОХРАНЫ

зачлене утвержденной охранный зоны

да нет
+

VII. НАЛИЧИЕ ДОКУМЕНТАЦИИ

паспорт	фотографии	обмеры	реставрационные материалы
+	+	+	

место хранения документов

орган охраны			реставрационные мастерские		музей, архив.
союзный	республикан.	местный	республикан.	местные	НИИ
		+			

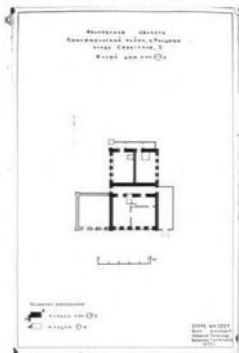
Дата составления карточки
 с марта 1975 г.
 М. П.

Составитель арх. Колесникова
 (Ф. и. о., должность или профессия, подпись)

Инспектор по охране памятников _____
 (Ф. и. о., подпись)

Колесникова

УЧЕТНАЯ КАРТОЧКА (оборотная сторона)



Краткое описание

Одноэтажный кирпичный дом с небольшим деревянным мезонином, обращенным в сторону улицы. Оштукатурен и побелен лишь главный фасад здания. Кровля - железная. С южной стороны к нему примыкает жилой дом, а с севера и с запада пристроены деревянные террасы. Сам дом прямоугольный в плане, сильно вытянутый по оси запад-восток и далеко уходит вглубь двора. Внутри здание делится на две части узким коридорчиком, из которого можно попасть лишь в восточную часть, выходящую своими окнами на ул. Советскую. Входы в западную половину дома также состоящую из 2-х помещений, расположены в его торце. Декорация весьма характерна для кон. XIX. Она состоит из поволоковой тяги, филенок и своеобразных пиллястр по углам здания. Рамочные наличники полного происхождения.