

5090004000

МИНИСТЕРСТВО КУЛЬТУРЫ СССР

3.3.1.32.35.
(индекс)

ПАМЯТНИКИ ИСТОРИИ И КУЛЬТУРЫ СССР (недвижимые)

СОЮЗНАЯ РЕСПУБЛИКА РСФСР

Министерство культуры РСФСР, Управление по охране памятников истории и культуры
(наименование республиканского органа охраны памятников)

П А С П О Р Т

I. НАИМЕНОВАНИЕ ПАМЯТНИКА Вв Училище земское реальное

II. ТИПОЛОГИЧЕСКАЯ
ПРИНАДЛЕЖНОСТЬ

памятник археологии	памятник истории	памятник архитектуры	памятник монумент. иск-ва
		3	

III. ДАТИРОВКА ПАМЯТНИКА (или дата исторического события, с которым связано возникновение памятника — для памятников истории)

1914

IV. АДРЕС (местонахождение) ПАМЯТНИКА Московская область Талдомский район
(АССР, край, область, район, автономная обл.,
с. Стариково, Савёловский вокзал, ст. Талдом, авт. на Стариково — 16 км.
(национальный округ; населенный пункт; пути подъезда)

V. ХАРАКТЕР
СОВРЕМЕННОГО
ИСПОЛЬЗОВАНИЯ

по первонач. назначению	культурно-просветит.	туристско-экскурсион.	лечебно-оздоровительн.	жилые помещения	хозяйственное	не используется
X	музей библ. клуб		больн. санит. д/отд.		учреждение торгов. промышл. склад	

ПРИЛОЖЕНИЯ:

Фото общего вида — I
 Фото фрагментов — 3
 Генплан —
 Обмеры: план — I
 фасад —
 разрез —
 Схематический план
 охранной зоны —

VI. ИСТОРИЧЕСКИЕ СВЕДЕНИЯ

- а) {
- | | |
|--|---|
| для памятников археологии | — история возникновения, кем и когда производились разведки и раскопки, место хранения коллекций. |
| для памятников истории | — история возникновения; краткая характеристика событий и лиц, в связи с которыми объект приобрел значение памятника. |
| для памятников архитектуры и монументального искусства | — автор, строитель, заказчик, история создания. |

На самом здании еще в 1977 г. можно было прочитать дату постройки земского училища — 1914 г. По утверждению старожилов в училище не производились какие-либо существенные перестройки.

- б) перестройки и утраты, изменившие первоначальный облик памятника.

Шиферная крыша выполнена в 60-х годах, одно из окон южного фасада переделано в дверной проем

- в) реставрационные работы (общая характеристика, время, автор, место хранения документации)

VII. ОПИСАНИЕ ПАМЯТНИКА

а)	для памятников археологии	— характер культурного слоя, важнейшие находки.
	для памятников истории	— характеристика памятника, наличие, текст и время установления мемориальной доски.
	для памятников архитектуры	— основные особенности планировочной, композиционно-пространственной структуры и конструкций; характер декора фасадов и интерьеров; наличие живописи, скульптуры, прикладного искусства; строительный материал, основные габариты.
	для памятников монумент. иск-ва	— основные особенности композиционного и колористического решения; тексты, материал, техника, размер.

Земское училище села Стариково расположено посередине большого свободного участка. В 30 м к западу от него находится деревянная начальная школа, также построенная в начале XX века. Эти здания, вместе со столбой на другой стороне дороги Георгиевской церкви, образуют композиционный центр села. Земское училище представляет собой одноэтажное кирпичное, оштукатуренное строение, архитектура которого сочетает элементы различных стилей: модерна, классицизма и даже древнерусского кирпичного узора, причем это сочетание неожиданно оказывается довольно органичным. Общее впечатление от здания определяется прежде всего северным фасадом, выходящим на главную улицу села. Фасад сверху украшен карнизом из сухариков, опоясывающим все здание. Именно этот элемент декора вызывает "древнерусские" ассоциации. 12 окон, симметрично расположенных на фасаде, не имеют наличников, но снизу украшены подоконниками криволинейных очертаний и прямоугольными нишами. Сверху окна обрамлены ступенчатым карнизом и полукруглой нишей. По три боковых окна вынесены немного вперед, образуя интересную композицию, где крыша над центральным из них повыше, и в это же место помещено круглое окно — люнет. Стены по краям и между окнами выделены лептками, поднимающимися значительно выше перекрытия, образуя своеобразные столбы с криволинейным завершением. В этих архитектурных элементах чувствуется явное влияние стиля модерна. Также же лептки обрамляют два центральных окна северного фасада, где высота стены также несколько увеличена. На южном фасаде 10 окон лишены всех декоративных элементов, кроме подоконников. Одно из них переделано в дверь. Имеются два невысоких выступа, возможно играющих роль конторбосов. Боковые фасады решены столь же скромно, как и южный. Некоторую живописность восточному фасаду придает однако входная пристойка, прорезанная небольшим, почти квадратным окном и украшенная широкими плоскими лептками. Покрытая в настоящее время шифером крыша несколько оживлена сильно выступающими чердачными окнами.

б) общая оценка общественной, научно-исторической и художественной значимости памятника.

Довольно редкий пример каменного гражданского здания в деревенской застройке начала XX века. Архитектура земского училища отличается сочетанием элементов стиля модерна с кирпичным узором, связанным даже с древнерусскими традициями.

VIII. ОСНОВНАЯ БИБЛИОГРАФИЯ, АРХИВНЫЕ ИСТОЧНИКИ, ИКОНОГРАФИЧЕСКИЙ МАТЕРИАЛ

В плане училище представляет собой вытянутый прямоугольник с незначительно выступающими на север крыльями с восточной и с западной сторон. К восточному крылу пристроено крыльцо с небольшим кирпичным притвором. На южном фасаде плановое здание неглубокое, на северном — боковые крылья выделены декоративными пристройками над четырехскатной крышей.

XI. ТЕХНИЧЕСКОЕ СОСТОЯНИЕ

		хорошее	среднее	плохое	аварийное
характеристика общего состояния:					
для памятников археологии	культурного слоя важнейших находок	X			
для памятников архитектуры и истории	конструкций	X			
	стен	X			
	покрытий	X			
	потолков	X			
	пола	X			
в интерьере:	декора фасадов	X			
	интерьеров	X			
для памятников монументального искусства	живописи				
	скульптуры				
	прикл. иск-ва				
	цоколя				
	постаментов				
	скульптуры				
	грунта				
	красочного слоя				

X. СИСТЕМА ОХРАНЫ

а) категория охраны	союзная	республ.	местная	не состоит
				X

б) дата и № документа о принятии под охрану не имеется

в) границы охранной зоны и зоны регулирования застройки (краткое описание со ссылкой на утверждающий документ)

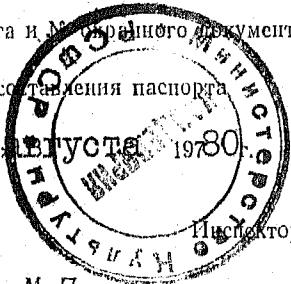
Охранная зона не установлена

г) балансовая принадлежность и конкретное использование Совхоз "Дубна", Средняя школа

д) дата и № охранного документа _____

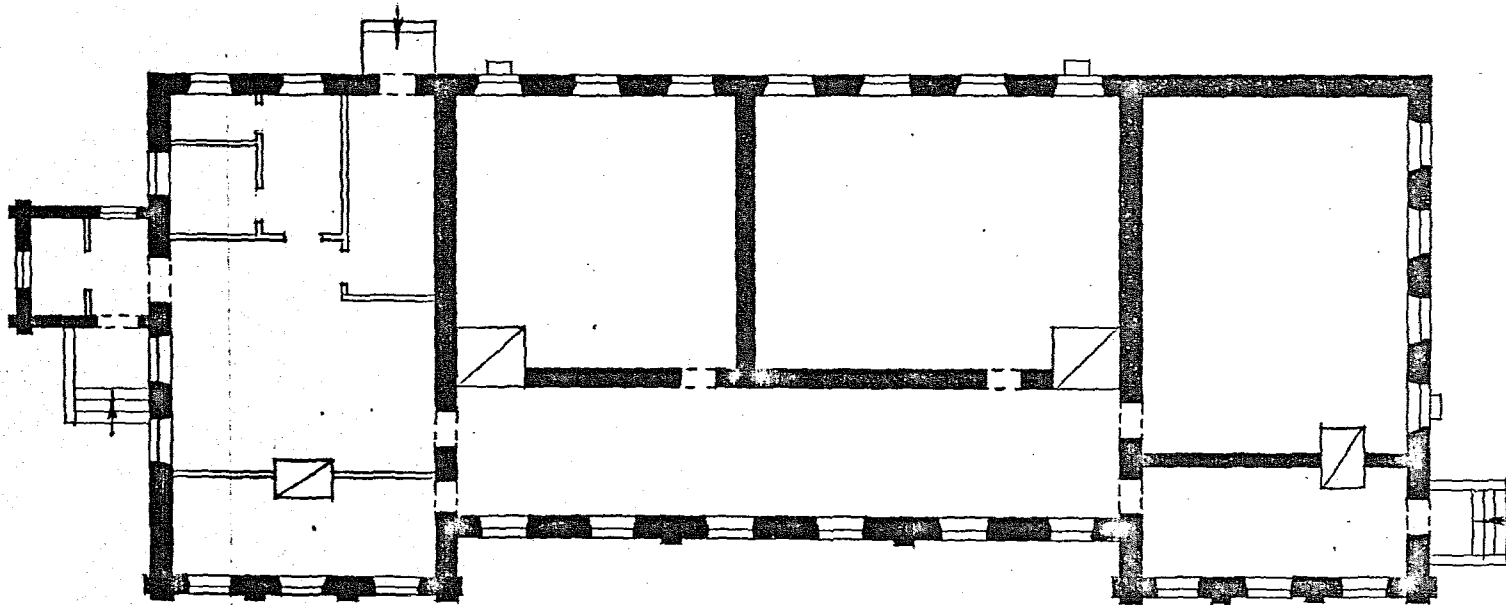
Дата составления паспорта _____ Составитель Ст. научн сотр. Н.Г. Бибилов
(ф. и. о., должность или профессия)

21 августа 1980 _____
(подпись)



Исполнитель по охране памятников _____
(подпись)

МОСКОВСКАЯ ОБЛАСТЬ
ТАЛДОМСКИЙ РАЙОН
с. СТАРИКОВО
ЗЕМСКОЕ УЧИЛИЩЕ 1914 г.



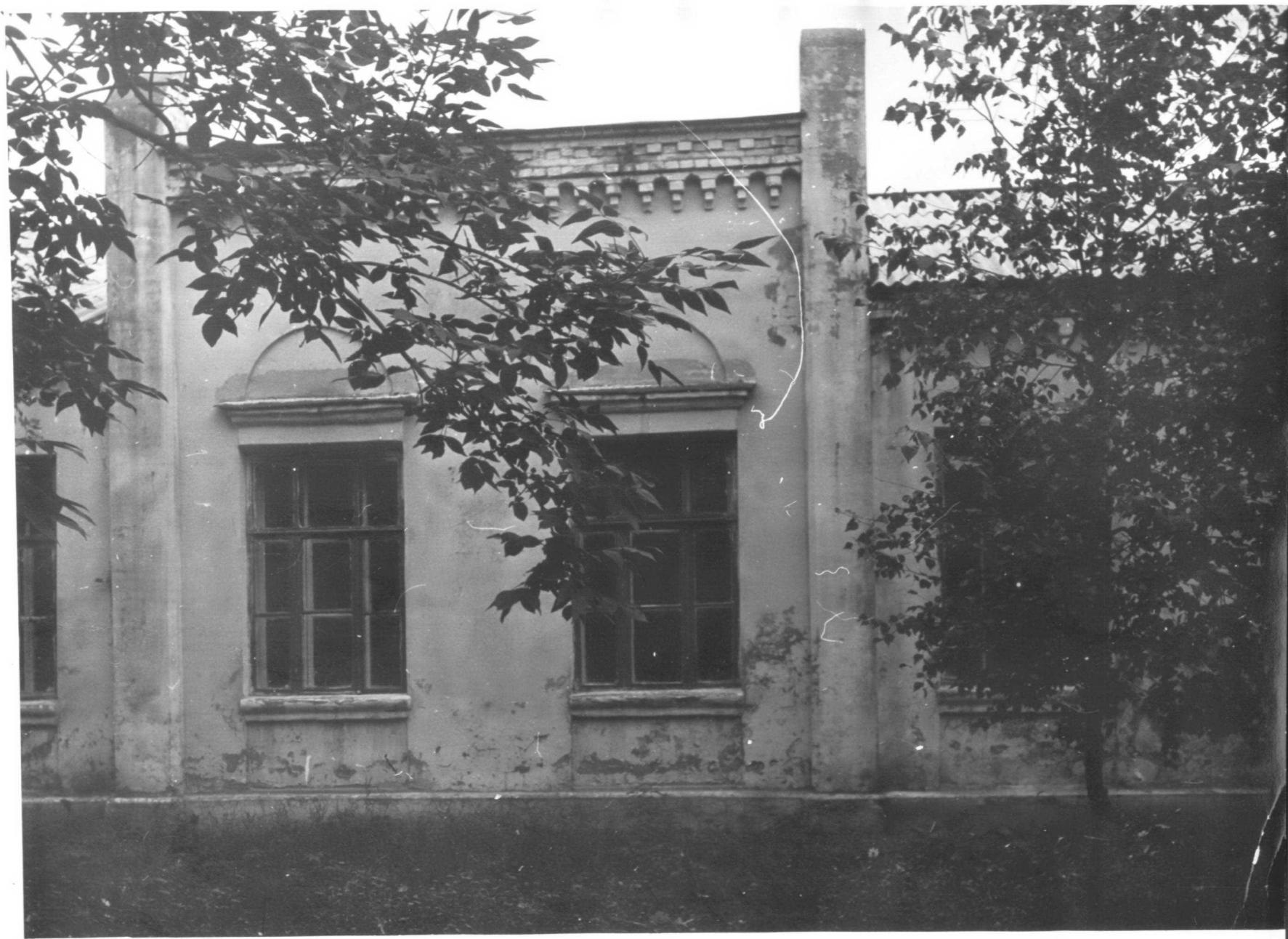
0 10 М

3

ОБМЕРИЛ БИБИКОВ Н.
ВЫПОЛНИЛА ДОБРЫНИНА Т.
1978 г.









33.1.32.35.

МИНИСТЕРСТВО КУЛЬТУРЫ СССР ● ПАМЯТНИКИ ИСТОРИИ И КУЛЬТУРЫ СССР (недвижимые) _____
 (индекс)
 СОЮЗНАЯ РЕСПУБЛИКА РСФСР _____ Министерство культуры Удмуртской Республики
 (наименование республиканского органа охраны)
 Адрес _____ Московская область Талдомский район село Стариково.
 (АССР, край, область, район, автономная обл.; национальный округ; населенный пункт)

УЧЕТНАЯ КАРТОЧКА

I. НАИМЕНОВАНИЕ ПАМЯТНИКА Земское реальное училище

II. ТИПОЛОГИЧЕСКАЯ ПРИНАДЛЕЖНОСТЬ

памятник археологии	памятник истории	памятник архитектуры	памятник монумент. ис-ва
		3	

III. ДАТИРОВКА ПАМЯТНИКА 1914

IV. ХАРАКТЕР СОВРЕМЕННОГО ИСПОЛЬЗОВАНИЯ

по перво-начальному назначению	культурно-просветительное	туристско-экскурсионное	лечебно-оздоровительн.	жилые помещения	хозяйст-венное	не исполь-зуется
X						

предлож. по исполз.

V. ХАРАКТЕРИСТИКА ТЕХНИЧЕСКОГО СОСТОЯНИЯ

хорошее	среднее	плохое	аварийное
X			

VI. КАТЕГОРИЯ ОХРАНЫ

союзная	республ.	местная	не состоит
			X

наличие утвержденной охранной зоны

да нет

X

VII. НАЛИЧИЕ ДОКУМЕНТАЦИИ

паспорт	фотограф. фин	обмеры	реставрационные материалы
X	X	X	

место хранения документа

Дата составления карточки
 20.10.1977

органы охраны			реставрационные мастерские		музей, архив, НИИ
союзный	республикан.	местный	республикан.	местные	
	+	+			ВНИИ ИСКУССТВО

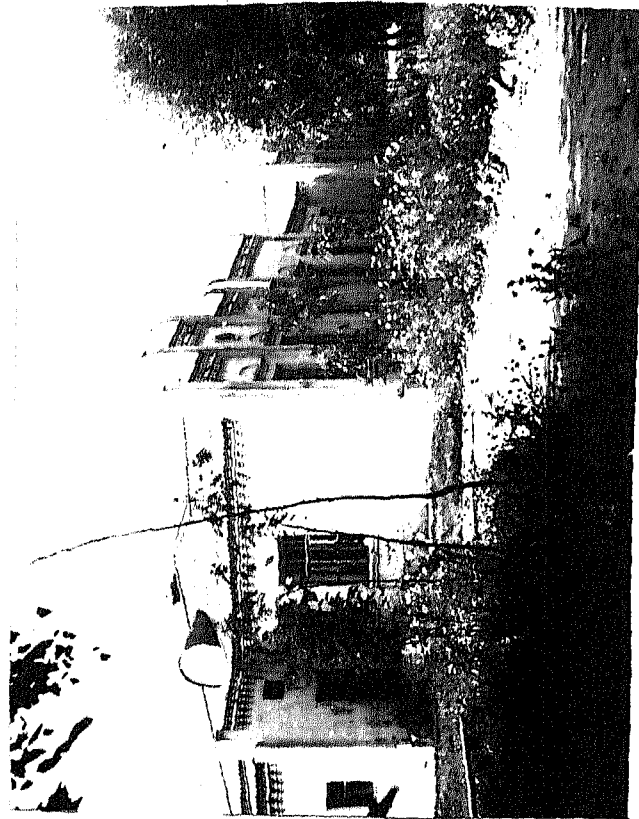
Составитель От. В. Лучин, сотр. Н. Бибиков

Инспектор по охране памятников _____

(ф., и., о., подпись)

УЧЕТНАЯ КАРТОЧКА (оборотная сторона)

Фото или схематический план



Краткое описание

Земское училище, ныне восьмилетняя школа с. Стариково построено непосредственно перед Первой мировой войной, когда это ремесленное село быстро развивалось. Здание училища вместе с Георгиевской церковью, построенной в то же время, образует композиционный центр села. Одноэтажное кирпичное строение, покрытое белой штукатуркой, выделяет довольно нарядно. В архитектуре здания интересно отражено влияние стиля модерна начала XX в на сельское строительство. Северный фасад здания, выходящий на главную улицу, членится по вертикали столбами-лопатками. Декор здания, наряду с явными элементами модерна отражает также традицию русского кирпичного узора, особенно ярко проявляющиеся в декоративном поясе, идущем вокруг всего здания под карнизом.