

3700001487

МИНИСТЕРСТВО КУЛЬТУРЫ СССР

индекс

ПАМЯТНИКИ ИСТОРИИ И КУЛЬТУРЫ СССР (недвижимые)

СОЮЗНАЯ РЕСПУБЛИКА РСФСР

МК РСФСР Главное управление по охране памятников истории и культуры
(наименование республиканского органа охраны памятников)

ПАСПОРТ

Усадьба

дом семьи

I. НАИМЕНОВАНИЕ ПАМЯТНИКА

бр. А. И. и Г. И. Латышевых

II. ТИПОЛОГИЧЕСКАЯ ПРИНАДЛЕЖНОСТЬ

памятник археологии	памятник истории	памятник архитектуры	памятник монумент. иск-ва
		2	

III. ДАТИРОВКА ПАМЯТНИКА (или дата исторического события, с которым связано возникновение памятника — для памятников истории)

сер. XIX в. — 1910-е гг.

IV. АДРЕС (местонахождение) ПАМЯТНИКА

Ивановская обл., г. Иваново, ул. Степанова,

28а, проезд трамвай № 2,5, ост. "Почтовая"

(СССР, край, область, район, автономная обл.,

национальный округ; населенный пункт; пути подъезда)

V. ХАРАКТЕР СОВРЕМЕННОГО ИСПОЛЬЗОВАНИЯ

по первонач. назначению	культурно-просветит.	туристско-экскурсион.	лечебно-оздоровительн.	жилые помещения	хозяйственное	не используется
	музей библ. клуб		больн. санат. д/отд.		учреждение торгов. промышл. склад	

ПРИЛОЖЕНИЯ:

Фото общего вида — 3
 Фото фрагментов — 8
 Генплан — 1
 Обмеры: план — 2
 фасад —
 разрез —
 Схематический план
 охранной зоны —
 Вкладыш — 1

VI. ИСТОРИЧЕСКИЕ СВЕДЕНИЯ

а)	для памятников археологии	— история возникновения, кем и когда производились разведки и раскопки, место хранения коллекций.
	для памятников истории	— история возникновения: краткая характеристика событий и лиц, в связи с которыми объект приобрел значение памятника.
	для памятников архитектуры и монументального искусства	— автор, строитель, заказчик, история создания.

Территория усадьбы с каменным 2-х этажным домом и палаткой была приобретена купцом И.С.Латышевым у А.Е.Ошуркова в 1885 г. Оба здания были выстроены до 1872 г., вероятно, во второй половине XIX века. В конце XIX начале XX века появились складские помещения (Степанова, 28, надстроено) Степанова, 30, не сохранилось). В 1916 г. на границе участка фасадом на Георгиевскую улицу (пр. Ленина, 13) было выстроено великолепное здание 2-х этажного магазина в стиле неоклассицизм (надстроено и полностью переоформлено в 1930-1960-е гг.). Отделка фасадов жилого дома и палатки относится к 1910-м годам.

В состав усадьбы входят:

1. жилой дом
2. палатка
3. ворота

б) перестройки и утраты, изменившие первоначальный облик памятника

Здание дома и палатки не претерпели существенных изменений. Полностью перестроены магазин и склады.

в) реставрационные работы (общая характеристика, время, автор, место хранения документации)

не проводились

VII. ОПИСАНИЕ ПАМЯТНИКА

а)	}	для памятников археологии	— характер культурного слоя, важнейшие находки
		для памятников истории	— характеристика памятника, наличие, текст и время установления мемориальной доски
		для памятников архитектуры	— основные особенности планировочной, композиционно-пространственной структуры и конструкций; характер декора фасадов и интерьеров; наличие живописи, скульптуры, прикладного искусства; строительный материал, основные габариты
		для памятников монумент. иск-ва	— основные особенности композиционного и колористического решения; тексты, материал, техника, размер

Здание расположено в сельской части города в составе историческо-застройки ул. Степанова. Двойной дом кирпичный, 2-х этажный, главный фасад оформлен в стиле неоклассицизм, он завершен карнизом с сухариками и увенчан прямоугольным аттиком с вписанным в него треугольным фронтоном. Центральный ризалит выделен доплатками, облицованными белой керамической плиткой, плоскость ризалита облицована темной штукатуркой с добавлением угля. Боковые части фасада облицованы серой цементной штукатуркой.

Первый этаж оформлен крупным рустом, над окнами выделяются замковые камни. Окна второго этажа оформлены наличниками из цементной штукатурки с орнаментом в виде параллельных полос на боковых их сторонах. Верхние части наличников боковых частей главного фасада решены в виде прямых сандриков, а центрального окна — в виде фронтона. Цоколь здания и прямоугольные вставки под окнами второго этажа облицованы желтой керамической плиткой. В тимпане фронтона и над окнами второго этажа помещены лепные дегали в виде тройных колец, пересеченных тремя параллельными полосами. Перед главным фасадом на уровне первого этажа установлена невысокая ограда из чугунных столбиков с решеткой, рисунок которой в виде обильных мелких завитков характерен для периода эклектики, перед входом в здание сохранился чугунный навес на колонках.

Боковые и задний фасады сохранили отделку середины XIX века. Плоскость стен венчается карнизом с мощными кронштейнами. Окна оформлены тянутыми штукатурными наличниками. Планировка этажей с центральным вестибюлем.

В интерьере здания сохранилась межэтажная лестница с чугунным ограждением. продолжение см. Вкладыш с. I

б) общая оценка общественной, научно-исторической и художественной значимости памятника.

Характерный пример небольшой городской усадьбы, в отделке фасадов которой сочетаются формы неоклассицизма и эклектики. Ценна сохранившимися в интерьере интересными элементами убранства конца XIX — начала XX в.

VIII. ОСНОВНАЯ БИБЛИОГРАФИЯ, АРХИВНЫЕ ИСТОЧНИКИ, ИКОНОГРАФИЧЕСКИЙ МАТЕРИАЛ

ГАИО, ф. 2, оп. 1, раскладочные ведомости за 1880-е — 1908 гг.

XI. ТЕХНИЧЕСКОЕ СОСТОЯНИЕ

характеристика общего состояния:
 для памятников археологии культурного слоя важнейших находок

для памятников архитектуры и истории конструкций стен покрытий потолков пола декора фасадов интерьеров

в интерьере: живописи скульптуры прикл. иск-ва

для памятников монументального искусства цоколя постамента скульптуры грунта красочного слоя

хорошее	среднее	плохое	аварийное
+			
+			
+			
+			
+			
	+		
+			

X. СИСТЕМА ОХРАНЫ

а) категория охраны

союзная	республ.	местная	не состоит
			+

б) дата и № документа о принятии под охрану **НЕТ**

в) границы охранной зоны и зоны регулирования застройки (краткое описание со ссылкой на утверждающий документ)
не утверждена



г) балансовая принадлежность и конкретное использование Домоуправление № 6
Отдел культуры Ивановского района, районная инспекция госстраха

д) дата и № охранного документа

Дата составления паспорта
 « 7 декабря 1988 г. »

Составитель Тихомиров А.М., доцент ИвГУ
 (ф. и. о., должность или профессия)

(подпись)
 (подпись)

Инспектор по охране памятников

(подпись)
 (подпись)

М. П.

Вкладыш с. I к паспорту: Усадьба бр. А. И. и Г. И. Латышевых
Адрес: Ивановская обл., г. Иваново, ул. Степанова, 28а

К разделу VII а

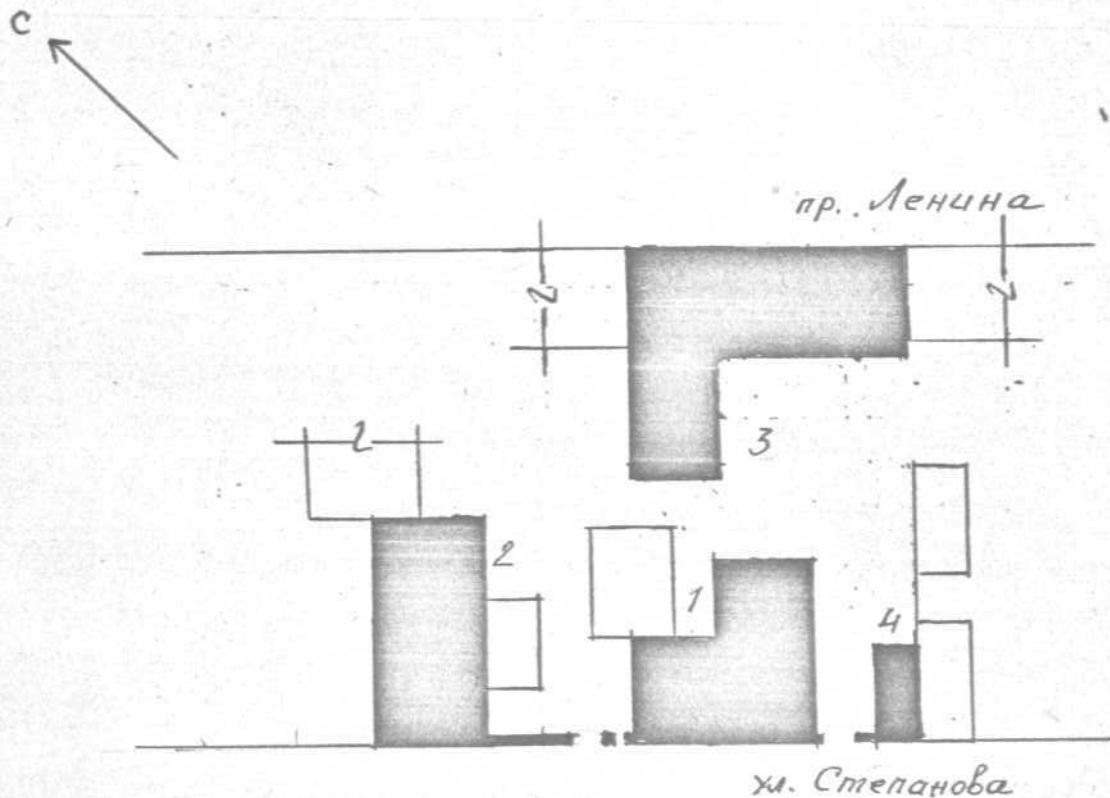
продолжение

дением, состоящим из отдельных литых фигурных балясин. В трех комнатах сохранились великолепные печи, вероятно, начала XX века. Две из них облицованы рельефными цветными изразцами (одна с зеленым рисунком, другая - бело-розовыми с перламутровым блеском). Третья печь с каминном облицована бело-розовыми плитками, имеет сложное фигурное завершение в духе рококо и декоративную вставку в центре, включающую медальон с женской головкой.

В ансамбль усадьбы входит палатка середины XIX века, расположенная правее усадебного дома, торцовый фасад которой также переоформлен в 1910-е годы. Здание одноэтажное, имеет двускатную кровлю. Фасад завершается фигурным щипцом с лепным кольцом в центре. Лопатки, оформляющие углы здания, украшены лепным орнаментом из цементной штукатурки в виде колец и пересекающих их параллельных полос.

Слева от дома сохранились ворота. Проем ворот ограничен высокими пилонами. Симметрично по отношению к воротам расположены две калитки, правая из них примыкает к дому. Проемы калиток имеют лучковые перемычки и щипцовые завершения.

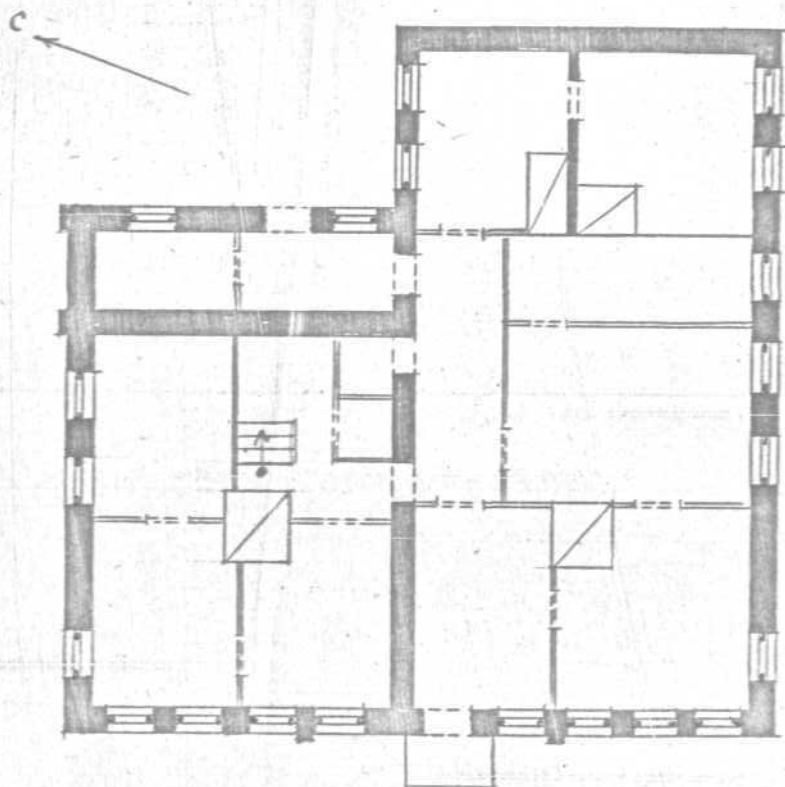
РСФСР
 Ивановская обл., г. Иваново,
 ул. Степанова, 28, 28а, в,
 пр. Ленина, 15
 Усадьба Латышева И.С.
 кон. XIX в - нач. XX в.



1. Жилый дом. Втор. пол. XIX в - 1910-е гг.
2. Складское помещение. Кон. XIX в.
3. МАГАЗИН. ~~кон XIX в.~~ 1916
4. ПАЛАТКА. Перв. пол. XIX в - нач. XX в.

ИВАНОВСКАЯ ОБЛ.,
Г. ИВАНОВО, УЛ. СТЕПАНОВА, 28а.
Дом Латышевых
1910-Е Г.

1 ЭТАЖ

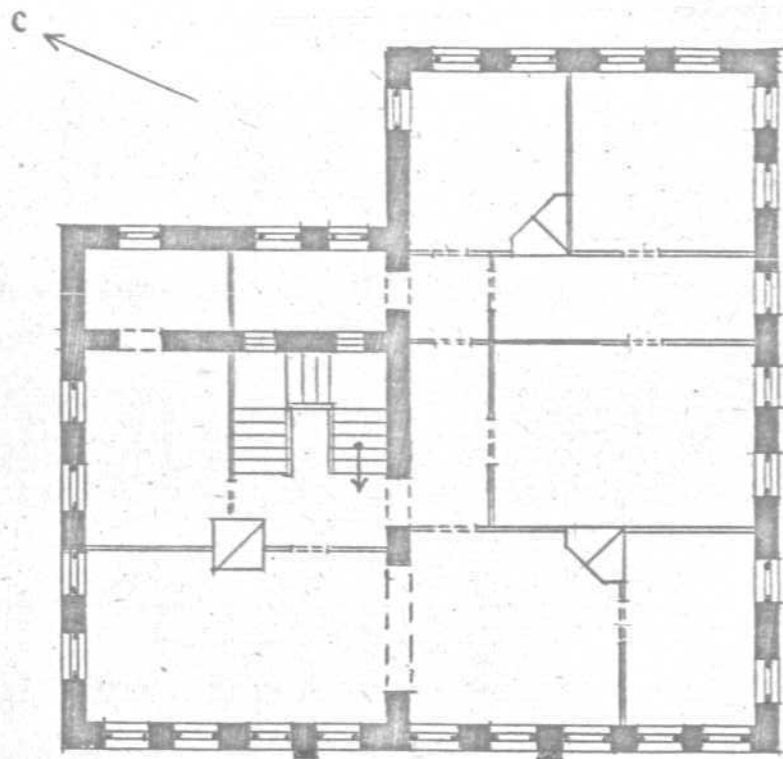


0 10М

Шлычков Л
Тихомиров А. 1988 г.

ИВАНОВСКАЯ ОБЛ.,
Г. ИВАНОВО, УЛ. СТЕПАНОВА, 28а
ДОМ ЛАТЫШЕВЫХ
1910 Е Г.

2 ЭТАЖ



Шлычков А.
Тюхмиров А. 1988 г.



Ивановская обл. г. Иваново

Станомта 28^а ул. Лавочкиных

бизнес-центром

фото Александров В.А.

март 1988



Улановская ст., Уланово
Ситенаново, 28а ул. Лайшевских

Вото Александрова
март 1988



Уланову и Уланово
Степанову, 28 а уе Кемерово

000 Александрова

март 1988



Улановский, Александр
Степанович, 2-й уез. Районный совет
фронтальной работы

фото Александрова

март 1988



Уваровская впадина Уварово
уц. Ситеняшова 282
уц. Др. Пантелеймон
Кривец

этого Александров В А
май 1978

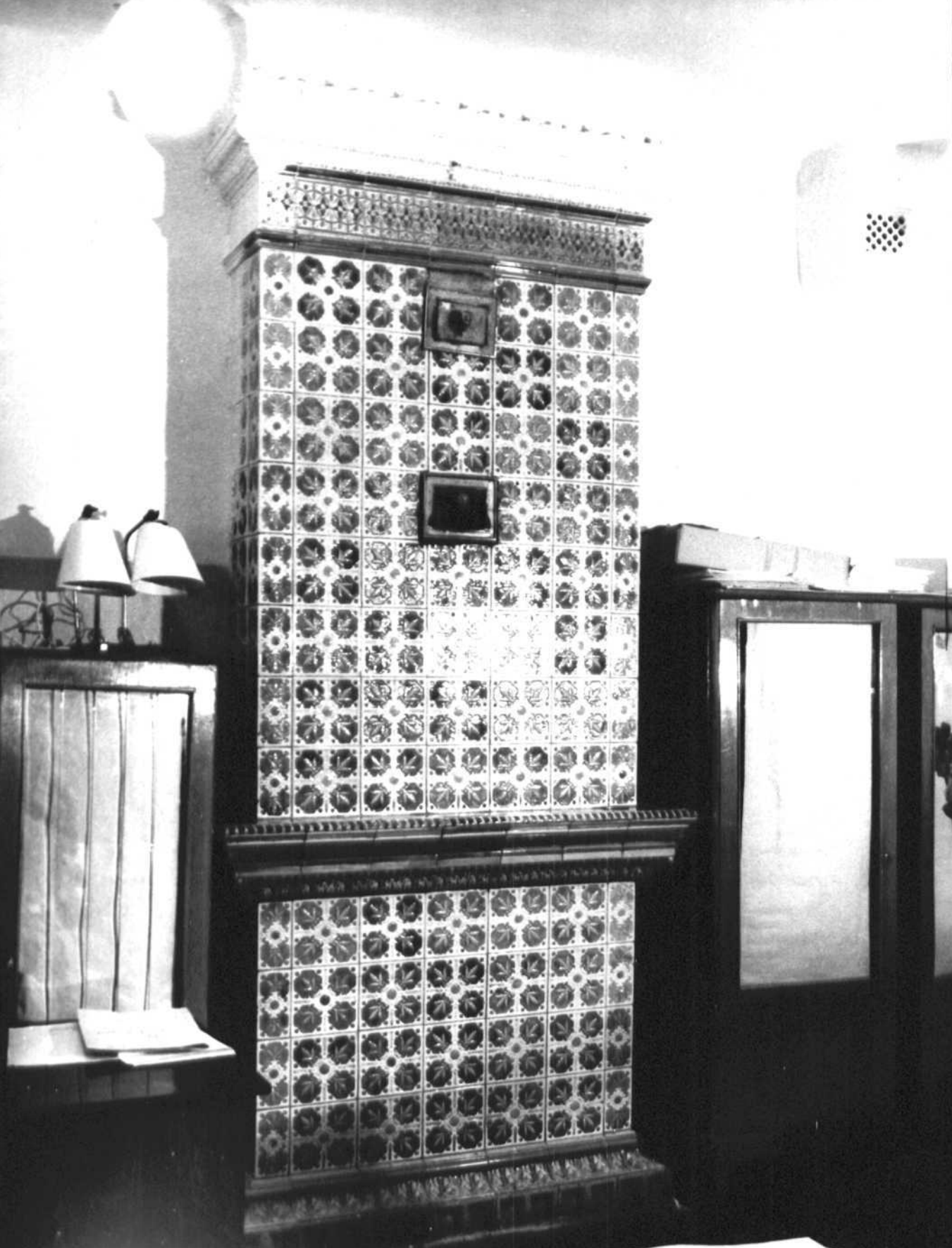


Ш.ови. Иваново. Степанова 28 и.

ул. Маяковских, фрагмент сграда

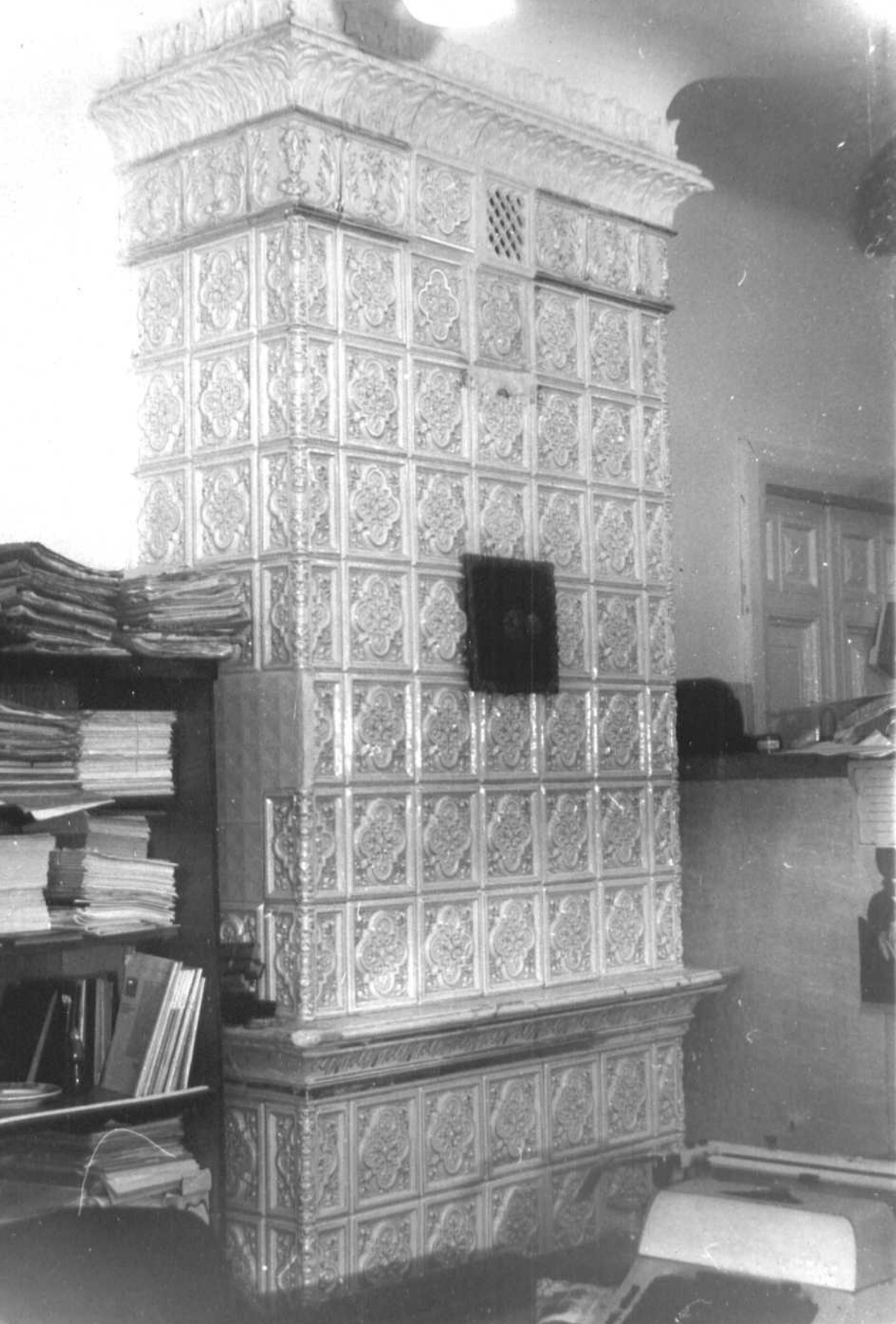
фото Александрова

март 1988



Ивановская отч. 2 Иваново
Степанова 28 у мавшиных
урадуовая пещ

О Александрова
март 1988.



Шамовская обш и Шамово
Стеланова 28а, ул. Лавинских
печь

орото Александров 13А

малбго 1488

Шановная обш., в Шаново

Уч. Степанова 28 а

Уч. Матвеев

указов - пош. машин

Фото Александрова

1958



Ивановск. обл. г. Иваново
Степанова 28 ул. Лобнинева
шестэтажн. квартира

В. Александрова
март 1988



Ивановская ст. Иваново
ул. Сущаева, 28а
уч. д.р. Латышевых
Мать с маленьким, девочк
запись

справка Александров
№ 124
№ 1488

наименование республиканского органа охраны
 Адрес Ивановская обл., г. Иваново, ул. Степанова, 28А
 АССР. край, область; район, автономная обл., национальный округ, населенный пункт

У Ч Е Т Н А Я К А Р Т О Ч К А

I. НАИМЕНОВАНИЕ ПАМЯТНИКА Ус. бр. А.И. и Г.И. Латышевых

II. ТИПОЛОГИЧЕСКАЯ ПРИНАДЛЕЖНОСТЬ

Памятник археологии	Памятник истории	Памятник архитектуры	Памятник монумент. искусства
		2	

III. ДАТИРОВКА ПАМЯТНИКА сер. XIX в. - 1910-е гг.

IV. ХАРАКТЕР СОВРЕМЕННОГО ИСПОЛЬЗОВАНИЯ

По первоначальное назначение	Культурно-просветительное	Туристско-экскурсионное	Лечебно-оздоровительн.	Жилые помещения	Хозяйственное	Не используется
					+	

V. ХАРАКТЕРИСТИКА ТЕХНИЧЕСКОГО СОСТОЯНИЯ

предложение по использованию	хорошее	среднее	плохое	аварийное
		+		

VI. КАТЕГОРИЯ ОХРАНЫ

союзная	республ.	местная	не состоит
			+

наличие утвержденной охранной зоны

да	нет
	+

VII. НАЛИЧИЕ ДОКУМЕНТАЦИИ

паспорт	фотография	обмеры	реставрационные материалы
+	+	+	

место хранения документов
 Дата составления карточки 8 _____ 198 г.
 М. П.

Органы охраны			Реставрационные мастерские		Музей архив. НИИ ИСКУССТВОВ
союзный	республикан.	местный	республикан.	местные	
	+	+			

Составитель Тихомиров А.М. Инспектор по охране памятников А.М. Тихомиров
 ф. и. о. должность или профессия, подпись ф. и. о., подпись

УЧЕТНАЯ КАРТОЧКА (оборотная сторона)

Фото или схематический план

Краткое описание



Каменный 2-х этажный дом и палатка были приобретены купцом И.С.Латышевым у А.Е.Ошуркова в 1885 г. Отделка фасадов относится к 1910-м годам.

Здание расположено в составе исторической застройки ул. Степанова. Дом кирпичный, 2-х этажный, задний и боковые фасады сохранили отделку середины XIX в. Главный фасад отделан в стиле неоклассицизм. Центральный ризалит, облицованный темной штукатуркой с добавлением угля, выделен лопатками, облицованными белой керамической плиткой и завершен аттиком с вписанным в него треугольным фронтоном. Боковые части фасада облицованы цементной штукатуркой. Из того же материала выполнены наличники окон второго этажа. Цоколь здания и вставки под окнами второго этажа облицованы желтой плиткой. Перед фасадом установлена чугунная ограда с рисунком в стиле эклектики, а перед входом - чугунное крыльцо. В интерьерах сохранилась лестница и 3 печи, облицованные цветными изразцами.

В ансамбль усадьбы входит палатка, горцовый фасад которой переформлен в 1910-е гг. и верста. Хороший пример небольшой городской усадьбы, в отделке фасадов которой сочетаются формы эклектики и неоклассицизма.