

60100 91000

Р/34
Форма № 4-а

Министерство культуры РСФСР

№1327

Главное управление культурно-просветительных учреждений

: Отдел охраны памятников

Паспорт

на ПАМЯТНИК АРХИТЕКТУРЫ

Наименование и адрес ансамбля

Основная дата ансамбля

Дом у "Мешка".

г. Псков. Школьная ул., д. № 24.

XVII в.

Вторая половина

1. Дата основных перепланировок и их авторов. Здание претерпело незначительные переделки. Главные из них - смена крыльца и устройство входа в подвал непосредственно из сеней второго этажа. Это вызвано большим подъёмом уровня земли. Кроме того, во втором этаже пробит один оконный и дверной проёмы, сделанные в стене маленького помещения за сенями. До 1944 г. в здании сохранялись деревянные потолки XVIII века. Но они не были исследованы и погибли во время пожара.

2. Состав памятника архитектуры, мемориальной скульптуры и садово-паркового искусства, входящие в ансамбль, и их авторы:

Дом находится рядом с так называемым "Мешком" - гражданской постройкой XVIII века.

4. Состояние и использование ансамбля:

Техническое состояние удовлетворительное. Используется под жильё.

Дом выложен из бутовой плиты; имеет сводчатый первый этаж (подвальный) и второй — перекрытый сводами и прямыми потолками. Очевидно, принадлежал небогатой семье, т.к. не велик по размерам. Сени верхнего каменного этажа перекрыты цилиндрическим сводом с очень небольшим подъёмом. Большое помещение направо от сеней служило, очевидно, и столовой, и повалушей. Повалуша освещалась одним окном. Рядом с повалушей находилась маленькая комната. Очевидно, это было подсобное помещение.

Вход в здание был через каменное крыльцо, которое, как следует из планировки дома, примыкало не к середине, а к углу. Остатков черепицы при обследовании дома не обнаружили, возможно, он был покрыт деревянной кровлей.

Судя по окну и его решётке, по устройству шкафов, здание следует отнести ко второй половине XVII века, скорее — к последней его трети.

6. Фото (13x18), включающие генеральный план участка с охранной зоной, планы зданий и сооружений, все фасады, основные интерьеры и фрагменты.

7. Основная литература и иконография.

Спегальский Ю.П. Псковские каменные жилые здания XVII века. М.-Л., 1963, стр. 144-1457

8. Кем и когда обмерен ансамбль или часть его, место хранения чертежей обмеров и проектов.

Дом обмерен в 1965 году бригадой студентов МАИ. Планы этажей опубликованы Ю.П. Спегальским в указанной работе.

9. Обследования:

В 1965 году обследован архитектором ПСНРПМ Рахманиной Н.С. для взятия на государственную охрану.

Примечания:

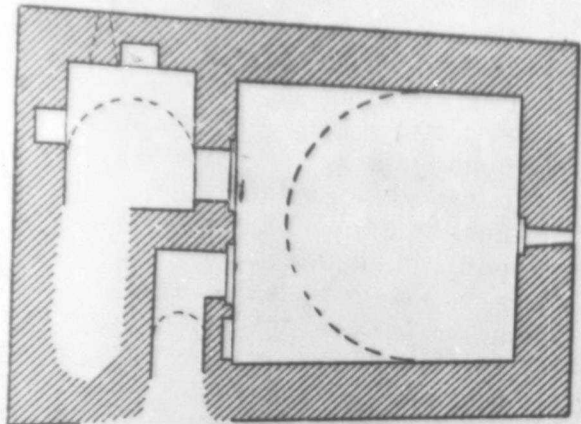
Дата составления паспорта: Паспорт составил _____

2 . августа 1967 г. Ответствен. редактор _____

Печорская райтипография Зак. 1879 Тир. 500 27/XI-61 г.







a

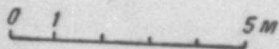
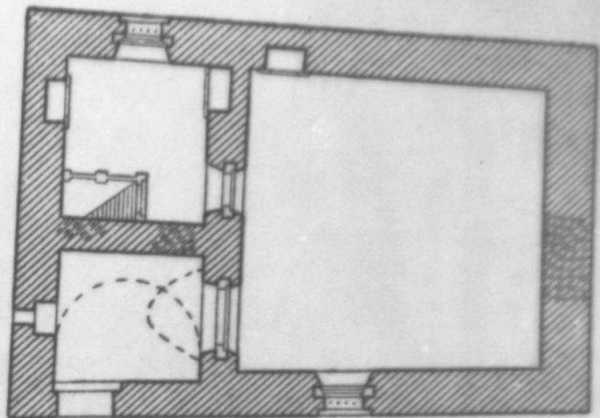


Рис. 116. Дом у «Мешка». Планы этажей.
a — первый этаж; *б* — второй этаж.





