

м/зи

лист № 90

6200052000

3.2. -1.43.

26

МИНИСТЕРСТВО КУЛЬТУРЫ СССР
ПАМЯТНИКИ ИСТОРИИ И КУЛЬТУРЫ СССР
(недвижимые)

индекс

Союзная республика РСФСР

Министерство культуры, Госинспекция по охране памятников истории и культуры.
(наименование республиканского органа
охраны памятников)

П А С П О Р Т

1. Наименование памятника Дом Рязина/Консистория/История/

2. Типологическая принадлежность	памятник археологии	памятник истории	памятник архитектуры	памятник монумент. искусства
			2	

3. Датировка памятника (или дата исторического события, с которым связано возникновение памятника-для памятников истории)

Нач. XIX в.

4. Адрес (местонахождение) памятника Рязанская область,
(АССР, край, область,

г. Рязань, ул. Полонского № 1

район, автон. обл., национальный округ, насел. пункт, пути подъезда)

5. Характер современного использования

по первонач. назначению	культ.-просв.	туристско-экскурс.	лечебно-оздоровит.	жилье	хоз-яств.	не используется
					администрация	

Приложения:

- фото общего вида - 1
- фото фрагментов - 1
- обмеры /план/ - 1
- схематический план охранной зоны - 2

6. Исторические сведения

а/ для памятников истории - история возникновения: краткая характеристика событий и лиц.
 для памятников архитектуры и монументального искусства - автор, строитель, заказчик, история создания.

Дом построен в кандах начале XIX в. Гаврила Васильевич Рюмин.
 В верхнем этаже размещалась конскетория, в нижнем - архив.
 В роскошных палатах дома в своё время останавливались проездом через Рязань императоры Александр II и Николай I.

б/ перестройки и утраты, изменившие первоначальный облик памятника.

В ходе эксплуатации дом перетерпел ряд изменений. Пристроен двухэтажный объём по ул. Полонского и два дворовых объёма в левой

части здания. Неоднократно изменялись интерьеры и внутр. планировка.
 в/ реставрационные работы /общая характеристика, время, автор, место хранения документации/.

Не проводились.

7. Описание памятника.

а/для памятников истории - характеристика памятника, наличие, текст и время установления мемориальной доски.

для памятников архитектуры - основные особенности планировочной структуры и конструкций, характер декора фасадов и интерьеров, наличие живописи, скульптуры и прикладного искусства, строительный материал и основные габариты.

Основной двухэтажный объем здания, имеющий в плане форму прямоугольника, вытянут вдоль ул. Свободы. Позднее перпендикулярно к нему пристроен двухэтажный объем по ул. Пеленского, после чего здание в плане получило "Г"-образное очертание. Главный фасад имеет незначительно выступающие центральный и боковые ризалиты. Главный вход расположен между левым и центральным ризалитами. Дом с несущими продольными и поперечными кирпичными стенами, перекрытия - деревянные. Трехмаршевая литая чугунная лестница в левой части дома ведет на второй, несколько выше первого, этаж. О первоначальной планировке трудно судить после многократных внутренних перестроек. Плоскости первого этажа главного фасада покрыты горизонтальным рустом, второго - оставлены гладкими. Окна второго этажа значительно выше чем первого, без наличников, в ризалитах главного фасада украшены сандриками в виде треугольных фронтонычков. Небольшим профилированным карнизом завершены плоскости стен. Длина фасада первоначального объема - 38,70 м.

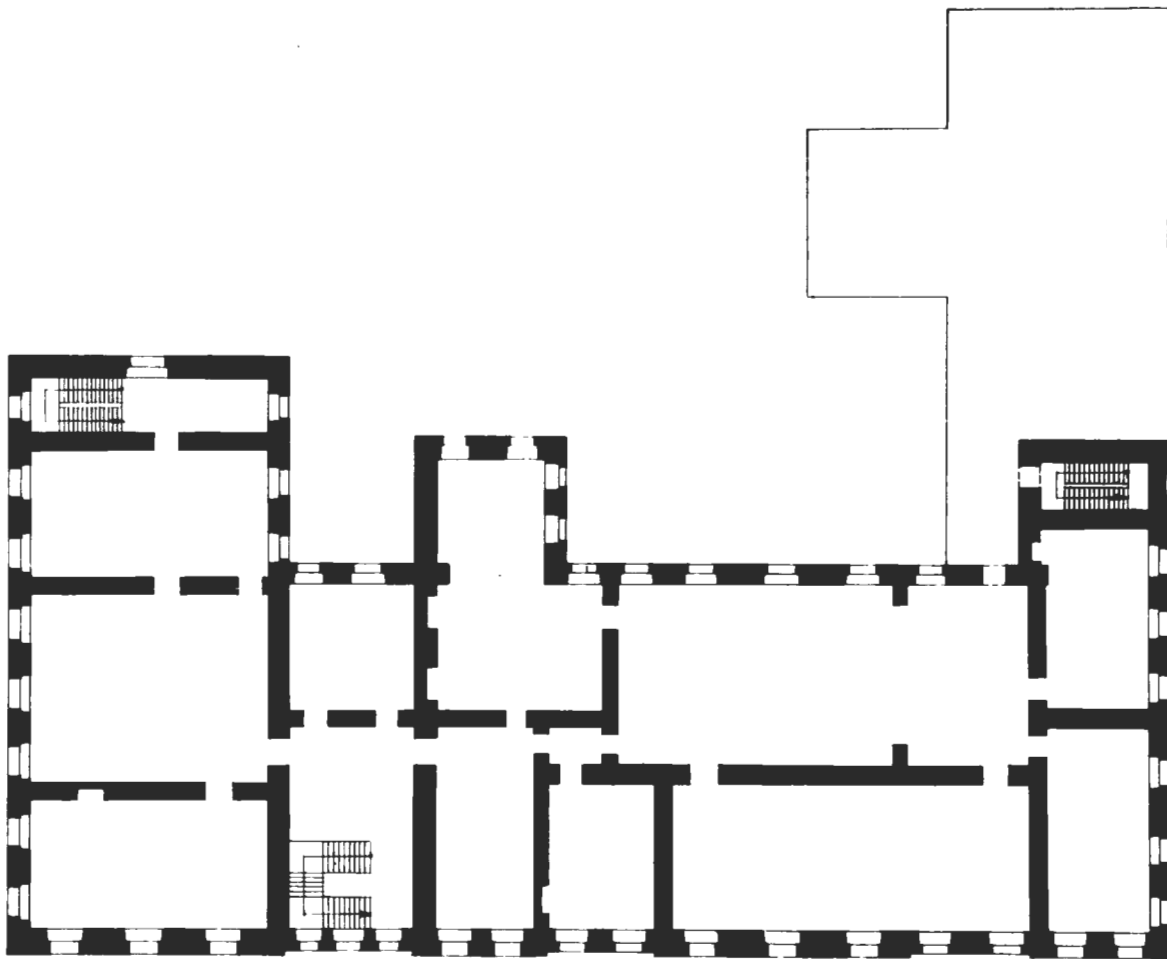
б/общая оценка общественной, научно-исторической и художественной ценности памятника.

Не смотря на названные изменения архитектурного облика, здание сохраняет значение памятника архитектуры Рязани нач. XIX в.

8. Основная библиография, архивные источники, иконографический материал.

Селезневиков Д. Д. "Переяславль-Рязанский" Рязань 1922 г.

г. Рязань
ул. Полоцкого №1
Дом Родина
пав. XIX в.
План II этажа



СЕМЕРЫ ЕВРОПЕЙКА.
Рис. 2
Лит. № 4
1972 г.

г. Рязань
ул. Половского №1
Дом Рюмина
вост. XIX в.
план 1 этажа



0 30 м

Обмеры выполнил
Русаков Андрей А
1972г



Кураш
ул. Володарска 1
зоо Голани Социализм
пайни Сур
1972. Фрэнс Мизуте А.



Анн Вольман
ул. Полонского 1, 2 этаж
Кемальевская ул. фисар
1972 г. 1570 Мусулманов