

2900702002

МИНИСТЕРСТВО КУЛЬТУРЫ СССР

3.2. I.8.19

ПАМЯТНИКИ ИСТОРИИ И КУЛЬТУРЫ СССР

(недвижимые)

СОЮЗНАЯ РЕСПУБЛИКА РСФСР

Министерство культуры. Отдел учета, реставрации и использования

(исполняет республиканский орган охраны памятников)

памятников истории и культуры

П А С П О Р Т

I. НАИМЕНОВАНИЕ ПАМЯТНИКА Усадьба Логунова. ФлигельII. ТИПОЛОГИЧЕСКАЯ
ПРИНАДЛЕЖНОСТЬ

памятник археологии	памятник истории	памятник архитектуры	памятник монумент. иск-ва
		2	

III. ДАТИРОВКА ПАМЯТНИКА (или дата исторического события, с которым связано возникновение памятника — для памятников истории)

1860 г.IV. АДРЕС (местонахождение) ПАМЯТНИКА Архангельская обл., г.Шенкурск, ул.(АССР, край, область, район, автономная обл.)Ленина, 13национальный округ; населенный пункт; путь водозледа)V. ХАРАКТЕР
СОВРЕМЕННОГО
ИСПОЛЬЗОВАНИЯ

по первонач. назначению	культурно-просветит.	туристско-экскурсион.	лечебно-оздоровителн.	жилищные помещения	хозяйственное	не используется
	музей обл. клуб		больн. сырат. двора		+ учреждение торгип. прямойл. склад	

ПРИЛОЖЕНИЯ:

экстерьера 8

Фото общего вида —

Фото фрагментов —

Генплан —

Обмеры: план — I

разрез —

фасад —

Самостоятельный план

свальной зоны —

VI. ИСТОРИЧЕСКИЕ СВЕДЕНИЯ

а)	для памятников археологии	— история возникновения, кем и когда производились раскопки и разведки, место хранения коллекций.
	для памятников истории	— история возникновения: краткая характеристика событий и лиц, в связи с которыми объект приобрел значение памятника.
	для памятников архитектуры и монументального искусства	— автор, строитель, заказчик, история создания.

По сведениям работников местного краеведческого музея, флигель, входивший в состав усадьбы купца Логунова (см. паспорт на комплекс), построен в 1860 году. Натурное обследование подтверждает эту датировку.

б) перестройки и утраты, изменившие первоначальный облик памятника.

Заложены окна на южном фасаде. Сильно растесан дверной проем на северном фасаде. Со стен начинает осыпаться штукатурка. Внутри сделан цементный пол.

в) реставрационные работы (общая характеристика, время, автор, место хранения документации)

Реставрационные работы не проводились.

VII. ОПИСАНИЕ ПАМЯТНИКА

а)	для памятников археологии	— характер культурного слоя, важнейшие находки,
	для памятников истории	— характеристика памятника, наличие, текст и время установления мемориальной доски,
	для памятников архитектуры	+ основные особенности планировочной, композиционно-пространственной структуры и конструкций; характер декора фасадов и интерьеров; наличие живописи, скульптуры, прикладного искусства; строительный материал, основные габариты,
	для памятников монумент. ис-ва	+ основные особенности композиционного и колористического решения; тексты, материал, техника, размер.

Флигель Флигель стоял, видимо, в юго-западном углу участка. Главным лицом фасадом здание выходит на красную линию улицы.

Флигель кирпичный, оштукатурен и побелен, выстроен в традициях классицизма. Одноэтажный, прямоугольный компактный объем постройки завершен вальмовой крышей. Стены снаружи оштукатурены и побелены. Уличный и боковой (восточный) фасады решены симметрично, в три равномерно расположенных окна. В северной стене в настоящее время сделаны широкие ворота. Западный фасад глухой.

Декоративную отделку, которая отличается лаконичным характером, имеет только уличный фасад. Углы обработаны "хвостовым" рустом. Окна украшены полочками на высоких кронштейнах с упрощенным профилем. Стены завершает слабо развитый карниз, аналогичный карнизу главного дома, под которым проходит гладкий фриз, отделенный узким кирпичным поясом. Внутри одно помещение, перекрытое коробовым сводом.

Флигель сложен на известковом растворе из кирпича размером 24,8(25)х 12х6,5 см, кладка верстовая, шов обработан двухсторонней подрезкой.

б) общая оценка общественной, научно-исторической и художественной значимости памятника.

Характерный пример флигеля городской усадьбы, выстроенного в середине XIX века в традициях классицизма. Оформление фасадов отличается лаконичным упрощенным характером.

VIII. ОСНОВНАЯ БИБЛИОГРАФИЯ, АРХИВНЫЕ ИСТОЧНИКИ, ИКОНОГРАФИЧЕСКИЙ МАТЕРИАЛ.

Архивных и литературных источников не обнаружено.

План, фотографии, кроки и негативы хранятся в Архангельском областном управлении культуры.

IX. ТЕХНИЧЕСКОЕ СОСТОЯНИЕ

характеристика общего состояния: для памятников археологии	культурного слоя важнейших находок	хорошее	среднее	плохое	аварийное
для памятников архитек- туры и истории	конструкций стен покрытий потолков пола декора фасадов интерьеров	+	+		
в интерьере:	живописи скульптуры прикл. иск-ва	+			
для памятников монументального искусства	цоколя постаменты скульптуры грунта красочного слоя				

X. СИСТЕМА ОХРАНЫ

а) категория охраны	союзная	республ.	местная	не состоит
				+

б) дата и № документа о принятии под охрану НЕТ

в) границы охранной зоны и зоны регулирования застройки (краткое описание с ссылкой на утверждающий документ)

Границы охранной зоны памятника не установлены.

г) балансовая принадлежность и конкретное использование газач. Отдела культуры

д) дата и № охранного документа НЕТ

Дата составления паспорта

Составитель С.А.Никольский, искусствовед
(ф. и. о. должности для профессии)



Инспектор по охране памятников _____

(подпись)



РЕЗУЛЬТАТ
РАБОТЫ
НОЛЬ
ТАМ,
ГДЕ
РЯДОМ
ДАКОГОЛЬ















МИНИСТЕРСТВО КУЛЬТУРЫ СССР • ПАМЯТНИКИ ИСТОРИИ И КУЛЬТУРЫ СССР (недвижимые)
 РСФСР МК Отдел учета, реставр. и исп. пам-ков (индекс)
 СОЮЗНАЯ РЕСПУБЛИКА
 Адрес Архангельская обл., г. Шенкурск, ул. Ленина, 13 (наименование республиканского органа охраны)
 (АССР, край, область; район, автономная обл.; национальный округ; населенный пункт)

УЧЕТНАЯ КАРТОЧКА

I. НАИМЕНОВАНИЕ ПАМЯТНИКА Усадьба Логунова. Флигель

II. ТИПОЛОГИЧЕСКАЯ ПРИНАДЛЕЖНОСТЬ

памятник архитектуры	памятник истории	памятник архитектуры	памятник монумент. ис-ва
		2	

III. ДАТИРОВКА ПАМЯТНИКА 1860 г.

IV. ХАРАКТЕР СОВРЕМЕННОГО ИСПОЛЬЗОВАНИЯ

по первоначальному назначению	культурно-просветительное	туристско-экскурсионное	лечебно-оздоровительное	жилищные помещения	хозяйственное	не используется
					+	

предлож. по использ. _____

V. ХАРАКТЕРИСТИКА ТЕХНИЧЕСКОГО СОСТОЯНИЯ

хорошее	среднее	плохое	аварийное
+			

VI. КАТЕГОРИЯ ОХРАНЫ

союзная	республ.	местная	не состоит
			+

наличие утвержденной охранной зоны

да	нет
	±

VII. НАЛИЧИЕ ДОКУМЕНТАЦИИ

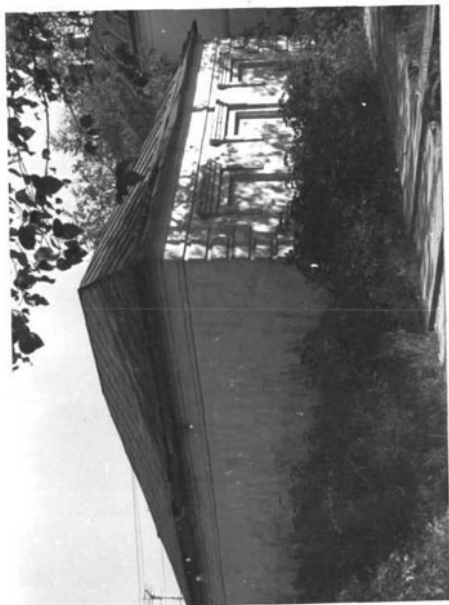
паспорт	фотографич	обмеры	реставрационные материалы
+	+	+	

Дата хранения документов _____
 Дата составления карточки _____

органы охраны			реставрационные мастерские		музей, архив, НИИ
республикан.	местная	респуб. иная	местные		
+	+				+

Составитель А. С. М. Никольский, искусствовед
 Инспектор по охране памятников _____
 (ф. и. о. подпись)

УЧЕТНАЯ КАРТОЧКА (оборотная сторона)



Краткое описание

Кирпичный одноэтажный флигель, выстроенный в традициях классицизма, раньше стоял, видимо, в юго-западном углу участка. Главным южным фасадом здание выходит на красную линию улицы. Прямоугольный компактный объем постройки завершен вальмовой крышей. Уличный и боковой фасады решены симметрично, в три равномерно расположенных окна. Лаконичный декор имеет только уличный фасад. Углы обработаны "хвостовым" рустом. Над перемычками окон сделаны скромные подоконники. Внутреннее пространство флигеля перекрыто коробовым сводом.

Характерный пример флигеля городской усадьбы сер. XIX в., выстроенного в традициях классицизма.