

3500000906

3.2. —

1.14.8

индекс

МИНИСТЕРСТВО КУЛЬТУРЫ СССР

ПАМЯТНИКИ ИСТОРИИ И КУЛЬТУРЫ СССР

(недвижимые)

СОЮЗНАЯ РЕСПУБЛИКА РОССИЙСКАЯ ФЕДЕРАЦИЯ

Отдел (инспекция) охраны недвижимых памятников истории и культуры Минкультуры РФ

(наименование республиканского органа охраны памятников)

ПАСПОРТ

I. НАИМЕНОВАНИЕ ПАМЯТНИКА Усадьба Юшина. Доходный домII. ТИПОЛОГИЧЕСКАЯ
ПРИНАДЛЕЖНОСТЬ

памятник археологии	памятник истории	памятник архитектуры	памятник монумент. иск-ва
		2	

III. ДАТИРОВКА ПАМЯТНИКА (или дата исторического события, с которым связано возникновение памятника — для памятников истории)

1890-е гг.IV. АДРЕС (местонахождение) ПАМЯТНИКА Вологодская область

(АССР, край, область, район, автономная обл.,

Вологда, Советский проспект, 12

национальный округ, населенный пункт, пути подезда)

V. ХАРАКТЕР
СОВРЕМЕННОГО
ИСПОЛЬЗОВАНИЯ

по перво-нач. назначению	культурно-просветит.	туристско-экскурсион.	лечебно-оздоровительн.	жилые помещения	хозяйст-венное	не исполь-зуется
	музей библ. клуб		больн. санат. д/отд.		учреждение торгов. промышл. склад	

ПРИЛОЖЕНИЯ:

Фото общего вида — 2
 Фото фрагментов — 10
 Генплан —
 Обмеры: план — 3
 фасад —
 разрез —
 Схематический план
 охранной зоны —
 Схема фотофиксации — 1

VI. ИСТОРИЧЕСКИЕ СВЕДЕНИЯ

- | | | |
|----|-----------------------------------------------------|-----------------------------------------------------------------------------------------------------------------------|
| | для памятников археологии | — история возникновения: краткая характеристика событий и лиц, в связи с которыми объект приобрел значение памятника. |
| а) | для памятников истории | — история возникновения, кем и когда производились разведки и раскопки, место хранения коллекций. |
| | для памятников архитектуры и монументального иск-ва | — автор, строитель, заказчик, история создания. |

Постройка произведена владелицей усадьбы М.Л.Юшиной по проекту, утвержденному Строительным отделением Вологодского губернского правления, с разрешения городской управы. Нижний этаж предназначался под торговлю (писчебумажный магазин) и склад товаров, верхние – под конторские и жилые помещения.

- б) перестройки и утраты, изменившие первоначальный облик памятника.

Частично изменена внутренняя планировка верхних этажей, наружная лестница обшита металлическими листами, к лестничной клетке пристроен дощатый входной тамбур.

- в) реставрационные работы (общая характеристика, время, автор, место хранения документации)

Не проводились.

В 1971 г. разработан эскизный проект реставрации зоны музея М.И.Ульяновой (авторы Я.Янович и др.). Материалы хранятся в архиве ВСНРПМ.

VII. ОПИСАНИЕ ПАМЯТНИКА

а) для памятников археологии	— характер культурного слоя, важнейшие находки.
для памятников истории	— характеристика памятника, наличие, текст и время установления мемориальной доски.
для памятников архитектуры	— основные особенности планированной, композиционно-пространственной структуры и конструкций; характер декора фасадов и интерьеров; наличие живописи, скульптуры, прикладного искусства; строительный материал, основные габариты.
для памятников монумент, иск-ва	— основные особенности композиционного и колористического решения) тексты, материал, техника, размер.

Здание расположено на передней стороне дворового участка, у правой боковой границы. Каменный трехэтажный (с пониженным верхним этажом) дом в пять оконных осей по северо-восточному фасаду, в линии застройки Советского проспекта, в плане вытянут в глубину двора. Сзади, вдоль общего брандмауэра, примыкает «глаголем» квадратный объем лестничной клетки, соединенный с домом более узким переходом.

Стены кирпичные (размер кирпича 26 x 13 x 7 см), неоштукатуренные. Крыша железная, вальмовая. Складское помещение в задней половине нижнего этажа перекрыто сводами Монье.

Вход в магазин, занимающий переднюю половину нижнего этажа, — на центральной оси уличного фасада. Вдоль левого, дворового фасада поднимается наружная закрытая лестница с площадками второго и третьего этажей, висячим верхним маршем и входом с улицы. Под лестницей — боковой вход в сени нижнего этажа. Все проемы имеют лучковую перемычку.

Фасады завершены подшивным карнизом с подкарнизным кирпичным профилем. Уличный фасад расчленен по всем простенкам лопатками (угловые лопатки — огибающие), по которым раскрепованы узкие тяги междуярусных членений. На дворовом фасаде лопатки применены к трем первым простенкам. Окна обрамлены плоскими ленточными наличниками. Окна магазина снабжены узорными металлическими решетками, лучковый зонтик над входом — на узорных кронштейнах.

Просторные поперечные сени разделяют дом на переднюю и заднюю половины. Внутренняя планировка дополняется деревянными перегородками.

б) общая оценка общественной, научно-исторической и художественной значимости памятника.

Пример небольшого доходного дома позднего периода эклектики с лаконично, «деловито» решенными фасадами. Входит в многофункциональный ансамбль усадьбы богатого промышленника.

VIII. ОСНОВНАЯ БИБЛИОГРАФИЯ, АРХИВНЫЕ ИСТОЧНИКИ, ИКОНОГРАФИЧЕСКИЙ МАТЕРИАЛ

ГАВО. Ф. 475. Оп. 1. Ед. хр. 1667.

Кроки чертежей и негативы хранятся в архиве Дирекции по охране, использованию и реставрации памятников истории и культуры Вологодской области.

2

ВОЛОГОДСКАЯ ОБЛАСТЬ

г. ВОЛОГДА

пр. СОВЕТСКИЙ, 12

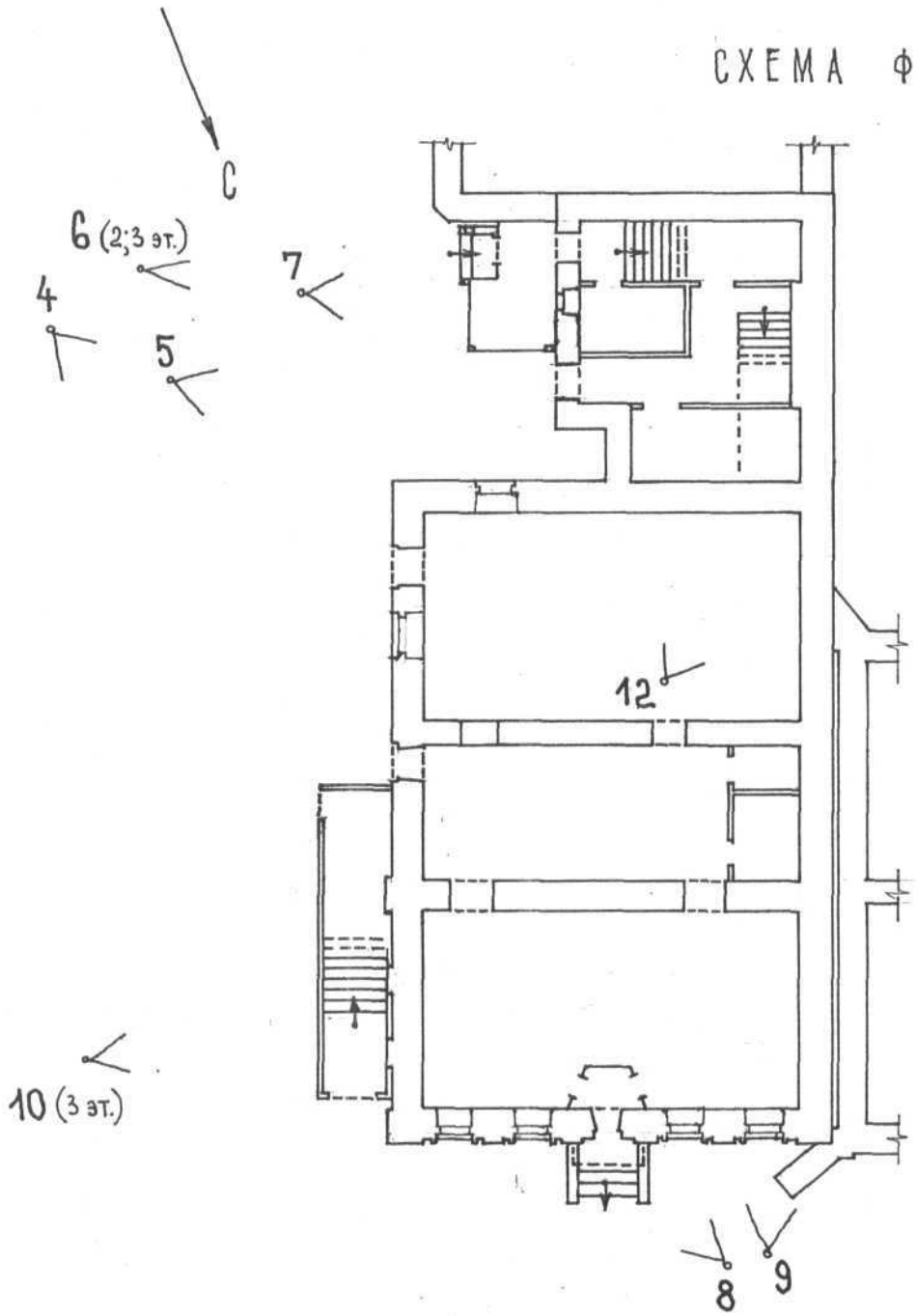
УСАДЬБА ЮШИНА

ДОХОДНЫЙ ДОМ,

1890-Е Г.Г.

11

СХЕМА ФОТОФИКСАЦИИ



ГЕЛЬФЕР С.В.
2000 г.

1

ВОЛОГОДСКАЯ ОБЛАСТЬ

г. ВОЛОГДА

пр. СОВЕТСКИЙ, 12

УСАДЬБА ЮШИНА.

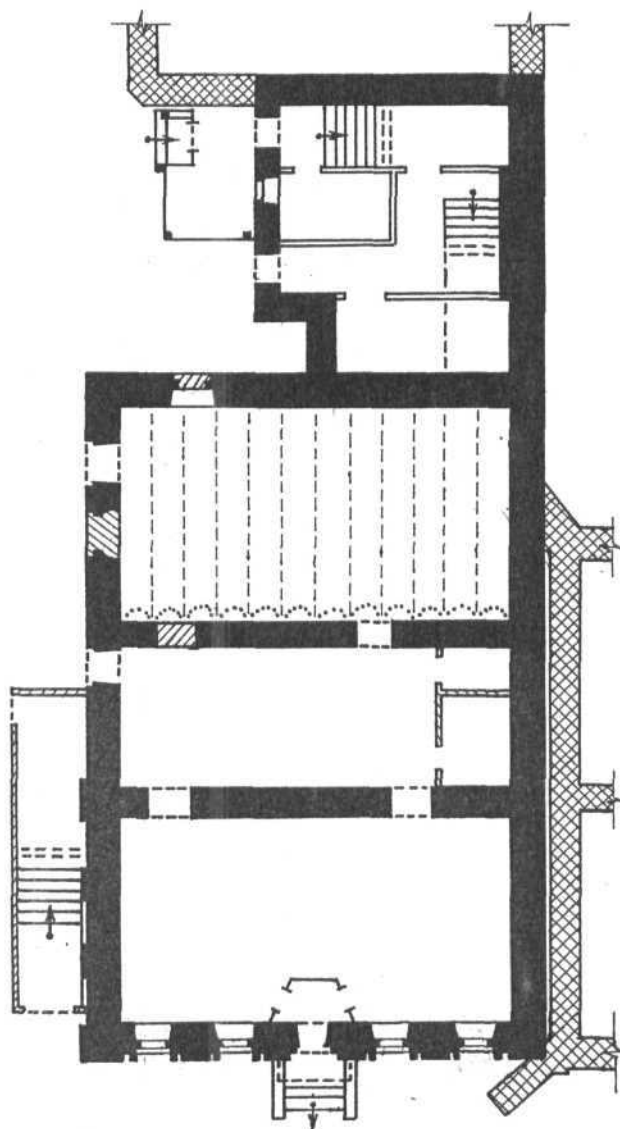
ДОХОДНЫЙ ДОМ,

1890-е гг.

1. ЭТАЖ



С



0 10 м

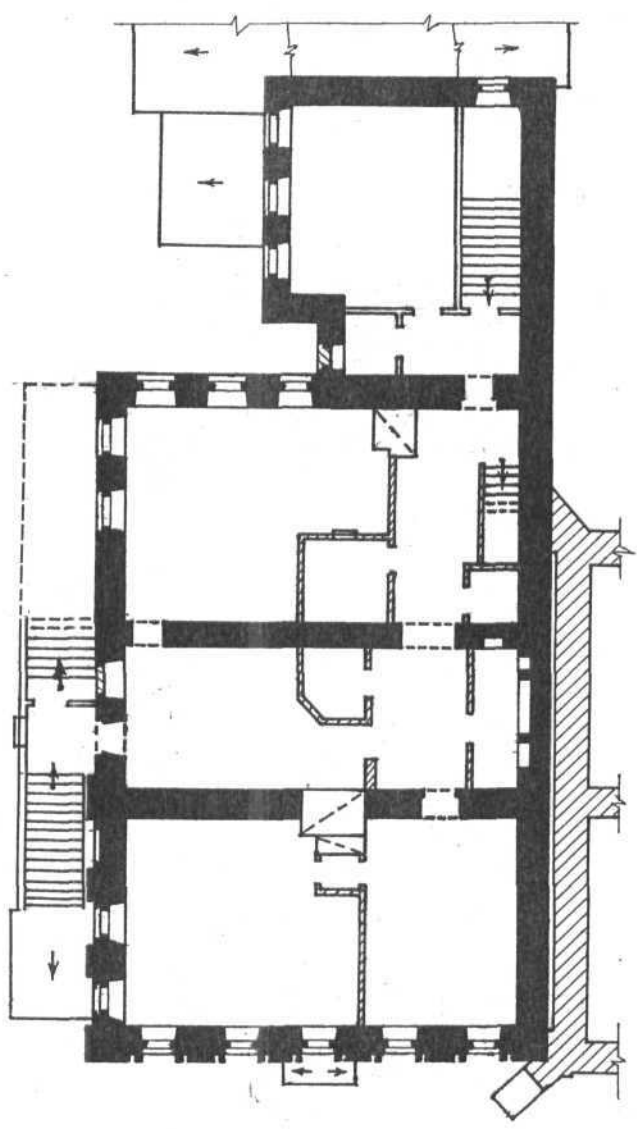
3

■ - 1890-е гг.
▨ - 1990-е гг.

ГЕЛЬФЕР С.В.
2000 г.

ВОЛОГДСКАЯ ОБЛАСТЬ
г. ВОЛОГДА
пр. СОВЕТСКИЙ, 12
УСАДЬБА ЮШИНА
ДОХВАННЫЙ ДОМ,
1890-е гг.

2 ЭТАЖ



3

■ - 1890-е гг.
▨ - 1930-е гг.

ГЕЛЬФЕР С.В.
2000 г.

ВОЛОГДСКАЯ ОБЛАСТЬ

г. ВОЛОГДА

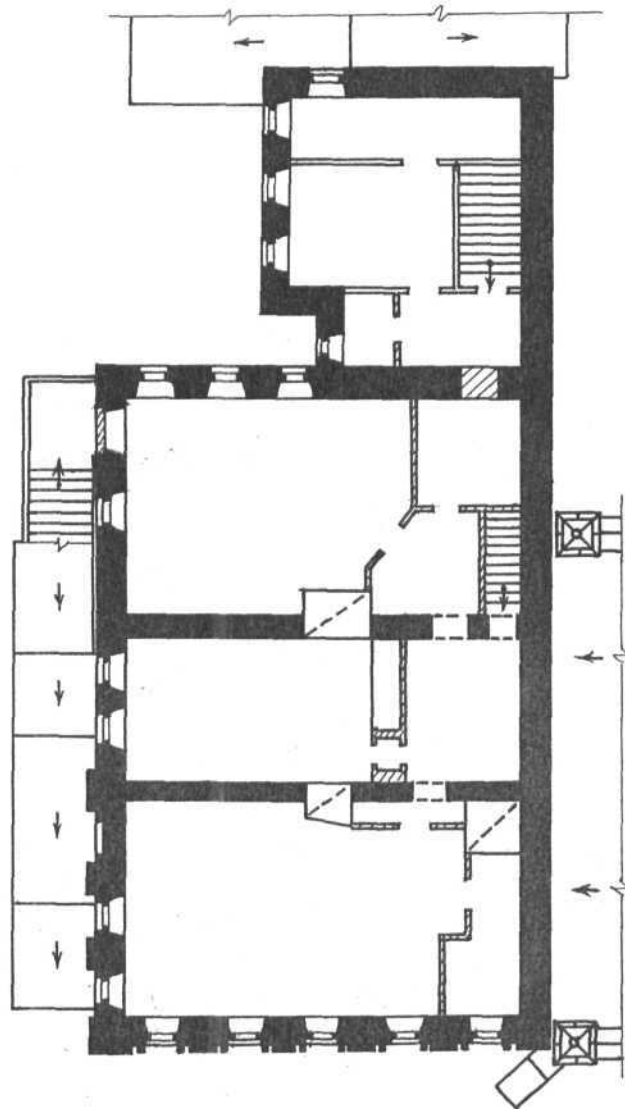
пр. СОВЕТСКИЙ, 12

УСАДЬБА ЮШИНА.

ДОХОДНЫЙ ДОМ,

1890-Е Г.Г.

3 ЭТАЖ



3

- - 1890-Е Г.Г.
- ▨ - 1990-Е Г.Г.

ГЕЛЬФЕР С.В.
2000 г.



Г. Вологодская область г. Вологда
пр. Советский, 12. Усадьба Юшина.

Доходный дом, 1890-е г.г.

Общий вид дома с северо-востока.

Фото Гельфера С.В., 2000г.



2. Вологодская область г.Вологда
пр.Советский, 12. Усадьба Юшина.
Доходный дом, 1890-е г.г. Общий
вид со стороны двора.
Фото Гельфера С.В., 2000г.



3. Вологодская область г. Вологда
пр. Советский, 12. Усадьба Юшина.
Доходный дом, 1890-е г.г. Общий
вид главного (северного) фасада.
Фото Гельфера С.В., 2000г.



4. Вологодская область г.Вологда
пр.Советский, 12. Усадьба Юшина.
Доходный дом, 1890-е г.г. Фрагмент
бокового (восточного) фасада.
Фото Гельфера С.В., 2000г.



5. Вологодская область г.Вологда
пр.Советский, 12. Усадьба Юшина.
Доходный дом, 1890-е г.г. Фрагмент
бокового (восточного) фасада. Южная
часть.

Фото Гельфера С.В., 2000г.



6. Вологодская область г.Вологда
пр.Советский, 12. Усадьба Юшина.
Доходный дом, 1890-е г.г. Фрагмент
бокового (восточного) фасада. Южная
часть.

Фото Гельфера С.В., 2000г.



7. Вологодская область г.Вологда
пр.Советский, 12. Усадьба Юшина.
Доходный дом, 1890-е г.г. Фрагмент
бокового (восточного) фасада. Крыль-
цо входа в южной части.

Фото Гельфера С.В., 2000г.

ПОЛИНА

МЕСТО
ПОЛИНА

8. Вологодская область г. Вологда
пр. Советский, 12. Усадьба Юшина.
Доходный дом, 1890-е г.г. Фрагмент
главного фасада. Козырек над входом
в магазин.

Фото Гельфера С.В., 2000г.



K
14.0

9. Вологодская область г. Вологда
пр. Советский, 12. Усадьба Юшина.
доходный дом, 1890-е г.г. Фрагмент
главного фасада. Окно I этажа.
Фото Гельфера С.В., 2000г.



10. Вологодская область г. Вологда
пр. Советский, 12. Усадьба Юлина.
Доходный дом, 1890-е гг. Фрагмент
бокового (восточного) фасада.
Окно 3 этажа.

Фото Гельфера С.В., 2000г.



II. Вологодская область г. Вологда
пр. Советский, 12. Усадьба Юшина.
Доходный дом, 1890-е г.г. Общий вид
заднего фасада с юго-запада.

Фото Тельфера С.В., 2000г.

742518



MANUFACTURED BY:
NESTLE INDIA LIMITED
M-5A CONNAUGHT CIRCUS
NEW DELHI, 110001

NESCAFÉ
CLASSIC

MONTAGO
INSTANT NOODLES

NESCAFÉ
CLASSIC
NEUR

MONTAGO
INSTANT NOODLES

12. Вологодская область г. Вологда
пр. Советский, 12. Усадьба Юшина
Доходный дом, 1890-е г.г. Фрагмент
интерьера 1 этажа в заднем помещении
магазина.

фото Гельфера С.В., 2000г.

СОЮЗНАЯ РЕСПУБЛИКА РФ

наименование республиканского органа охраны

Адрес Вологодская область, Вологда, Советский проспект, 12

АССР, край, область, район, автономная обл., национальный округ, населенный пункт

УЧЕТНАЯ КАРТОЧКА

I. НАИМЕНОВАНИЕ ПАМЯТНИКА

Усадьба Юшина. Доходный дом

II. ТИПОЛОГИЧЕСКАЯ ПРИНАДЛЕЖНОСТЬ

памятник археологии

памятник истории

памятник
архитектуры 2памятник монумент,
ис-ва

III. ДАТИРОВКА ПАМЯТНИКА

1890-е гг.

IV. ХАРАКТЕР
СОВРЕМЕННОГО
ИСПОЛЬЗОВАНИЯ

по перво- начальному назначению	культурно- просвети- тельное	туристско- экскурсион- ное	лечебно- оздорови- тельн.	жилые помещения	хозяйст- венное	не исполь- зуется
					+	

предлож. по использ.

V. ХАРАКТЕРИСТИКА
ТЕХНИЧЕСКОГО
СОСТОЯНИЯ

хорошее

среднее

плохое

аварийное

+

VI. КАТЕГОРИЯ
ОХРАНЫ

союзная

республ

местная

не состоит

+

наличие утвержденной охранной зоны

да

нет

+

VII. НАЛИЧИЕ
ДОКУМЕНТАЦИИ

паспорт

фотографии

обмеры

реставрац. материалы

1

12

3

эскизный проект

место хранения документов

Дата составления карточки

«06» февраля 2001 г.

М.П.

органы охраны

реставрац. мастерские

музей, архив,
НИИ

союзный

республикан.

местный

республикан.

местный

+

+

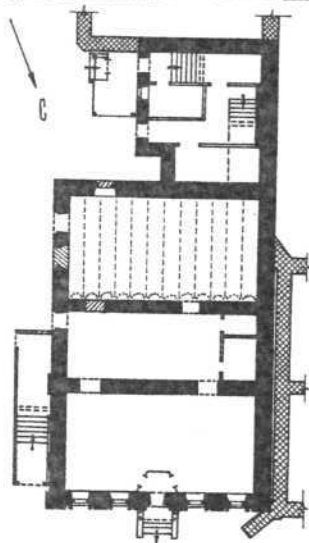
Составитель

Гельфер С.В., архитектор

ф., и., о., должность или профессия, подпись

Старший инженер производственной группы
по охране памятников Сергачева И.Б.

Фото или схематический план



Краткое описание

Пример небольшого доходного дома позднего периода эклектики с лаконично, «деловито» решенными фасадами. Входит в многофункциональный ансамбль усадьбы богатого промышленника.

Здание расположено на передней стороне дворового участка, у правой боковой границы. Каменный трехэтажный дом в пять оконных осей по северо-восточному фасаду, в линии застройки Советского проспекта, в плане вытянут в глубину двора. Сзади, вдоль общего брандмауэра, примыкает «глаголем» квадратный объем лестничной клетки, соединенный с домом более узким переходом. Вход в магазин, занимающий переднюю половину нижнего этажа, — на центральной оси уличного фасада. Вдоль левого, дворового фасада поднимается наружная закрытая лестница.

Уличный фасад расчленен по всем простенкам лопатками, по которым раскрепованы узкие тяги междуярусных членений. На дворовом фасаде лопатки применены к трем первым простенкам. Окна обрамлены плоскими ленточными наличниками.