

370000 1459

МИНИСТЕРСТВО КУЛЬТУРЫ СССР

3.2. -I.17.4
ИНДЕКСПАМЯТНИКИ ИСТОРИИ И КУЛЬТУРЫ СССР
(недвижимые)СОЮЗНАЯ РЕСПУБЛИКА РСФСРМК РСФСР. Главное управление охраны, реставрации и использования
памятников истории и культуры (наименование республиканского органа охраны памятников)

ПАСПОРТ

I. НАИМЕНОВАНИЕ ПАМЯТНИКА Усадьба Борисовой Л.Е. Милой дом.II. ТИПОЛОГИЧЕСКАЯ
ПРИНАДЛЕЖНОСТЬ

памятник археологии	памятник истории	памятник архитектуры	памятник монумент. иск-ва
		2	

III. ДАТИРОВКА ПАМЯТНИКА (или дата исторического события, с которым связано возникновение памятника — для памятников истории)

Втор. пол. XIX в.IV. АДРЕС (местонахождение) ПАМЯТНИКА Ивановская обл., г. Иваново, ул. Марии Ряби-
ниной, 29/34 (СССР край, область, район, автономная обл.,национальный округ; населенный пункт; пути подъезда)V. ХАРАКТЕР
СОВРЕМЕННОГО
ИСПОЛЬЗОВАНИЯ

по первонач. назначению	культурно-просветит.	туристско-экскурсион.	лечебно-оздоровительн.	жилые помещения	хозяйственное	не используется
	музей библ. клуб		больн. санат. д/отд.		учреждение торгов. промышл. склад	

ПРИЛОЖЕНИЯ:

Фото общего вида —
 Фото фрагментов — 2
 Генплан —
 Обмеры: план — 2
 фасад —
 разрез —
 Схематический план
 охранной зоны —

Учетная карточка - I

VI. ИСТОРИЧЕСКИЕ СВЕДЕНИЯ

- а) для памятников археологии — история возникновения, кем и когда производились разведки и раскопки, место хранения коллекций.
- для памятников истории — история возникновения: краткая характеристика событий и лиц, в связи с которыми объект приобрел значение памятника.
- для памятников архитектуры и монументального иск-ва — автор, строитель, заказчик, история создания.

Из архивных данных известно, что усадьба ^{0/а} вместе с ней и дом/ до 1894 года принадлежала Л.Е.Борисовой. В 1895 году она числится за Акифьевым П.А., женившимся на Борисовой.

Внешний облик довольно хорошо сохранился. Сохранилась хорошо и вся усадьба. Это повышает ценность памятника и заставляет обратить на него особое внимание.

В 1912 году к главному дому усадьбы была пристроена тамбурная часть, соединившая его со служебным помещением, в котором располагалась кухня.

- б) перестройки и утраты, изменившие первоначальный облик памятника

Утрачено почти полностью внутреннее убранство, в том числе многочисленные печи. Исчез пандус на главном фасаде, а дверь, выходившая на него, превращена в окно.

- в) реставрационные работы (общая характеристика, время, автор, место хранения документации)

Не проводились

VII. ОПИСАНИЕ ПАМЯТНИКА

а)	для памятников археологии	— характер культурного слоя, важнейшие находки
	для памятников истории	— характеристика памятника, наличие, текст и время установления мемориальной доски
	для памятников архитектуры	— основные особенности планировочной, композиционно-пространственной структуры и конструкций; характер декора фасадов и интерьеров; наличие живописи, скульптуры, прикладного искусства; строительный материал, основные габариты
	для памятников монумент. иск-ва	— основные особенности композиционного и колористического решения: тексты, материал, техника, размер

Находится в составе городской усадьбы, расположенной в историческом районе города, занимая в ней господствующее положение. Поставлен со значительным отступом от красных линий улиц, на углу которых размещена усадьба.

Средней величины особняк, приподнятый на высоком цокольном этаже. В плане близок к квадратному. Объем усложнен каменной тамбурной пристройкой и хозяйственными пристройками на дворовом фасаде, деревянным крыльцом на боковом фасаде и легким ризалитом, увенчанным треугольным фронтоном — на главном фасаде.

Фасады не оштукатурены, но побелены. Декоративное убранство выполнено в поздне-классических формах. Оно слагается из сандриков-карнизиков над оконными проемами и небольших лепных розеток под ними, массивного карниза, несложных обломов, венчающего плоскости стен, и замкового камня над полукруглым окном, прорезающим плоскость фронтона на каждом фасаде.

В здание вело первоначально три входа: парадный вход на восточном фасаде со стороны парадного двора, "черный" — со стороны дворового фасада и садовый — на главном фасаде. Внутренняя планировка — коридорного типа. Г-образный коридор соединяет парадный и "черный" входы. В коридоре расположен чулан, в котором установлена лестница, ведущая на чердак.

Из первоначального убранства в здании сохранились трехфиленчатые распашные двери.

б) общая оценка общественной, научно-исторической и художественной значимости памятника.

Пример жилого дома ивановского промышленника второй половины XIX века, выполненный в традициях позднего классицизма. Интересен внутренней планировкой, представляющей нечто среднее между планировкой особняка эпохи классицизма и эпохи модерна.

VIII. ОСНОВНАЯ БИБЛИОГРАФИЯ, АРХИВНЫЕ ИСТОЧНИКИ, ИКОНОГРАФИЧЕСКИЙ МАТЕРИАЛ

1. Список домов и улиц Иваново-Вознесенска. Ив.-Вознесенск, 1899 г.с.130
2. Краеведческая Персоналия. Извлечения из краеведческой биографической картотеки обл. музея, составленной А.Н. Овсянниковым. Рукопись. Архив Л.А. Шлычкова.
3. ГАИО, ф.2, оп.1, е.х.6414,6467; ф.2, оп.2, е.х.621.

XI. ТЕХНИЧЕСКОЕ СОСТОЯНИЕ

характеристика общего состояния:
 для памятников археологии культурного слоя
 важнейших находок

для памятников архитектуры и истории конструкций
 стен
 покрытий
 потолков
 пола
 декора фасадов
 интерьеров

в интерьере: живописи
 скульптуры
 прикл. иск-ва

для памятников монументального искусства цоколя
 постамента
 скульптуры
 грунта
 красочного слоя

хорошее	среднее	плохое	аварийное
	+		
	+		
	+		
	+		
	+		

X. СИСТЕМА ОХРАНЫ

а) категория охраны

союзная	республ.	местная	не состоит

не имеется

б) дата и № документа о принятии под охрану

в) границы охранной зоны и зоны регулирования застройки (краткое описание со ссылкой на утверждающий документ)

не определены



D000027041

г) балансовая принадлежность и конкретное использование Принадлежит горздравотделу. Детский кардио-ревматологический санаторий.

д) дата и № охранного документа

не имеется

Дата составления паспорта

Составитель Шлычков Л. Шлычков
 (ф. и. о., должность или профессия)

(подпись)



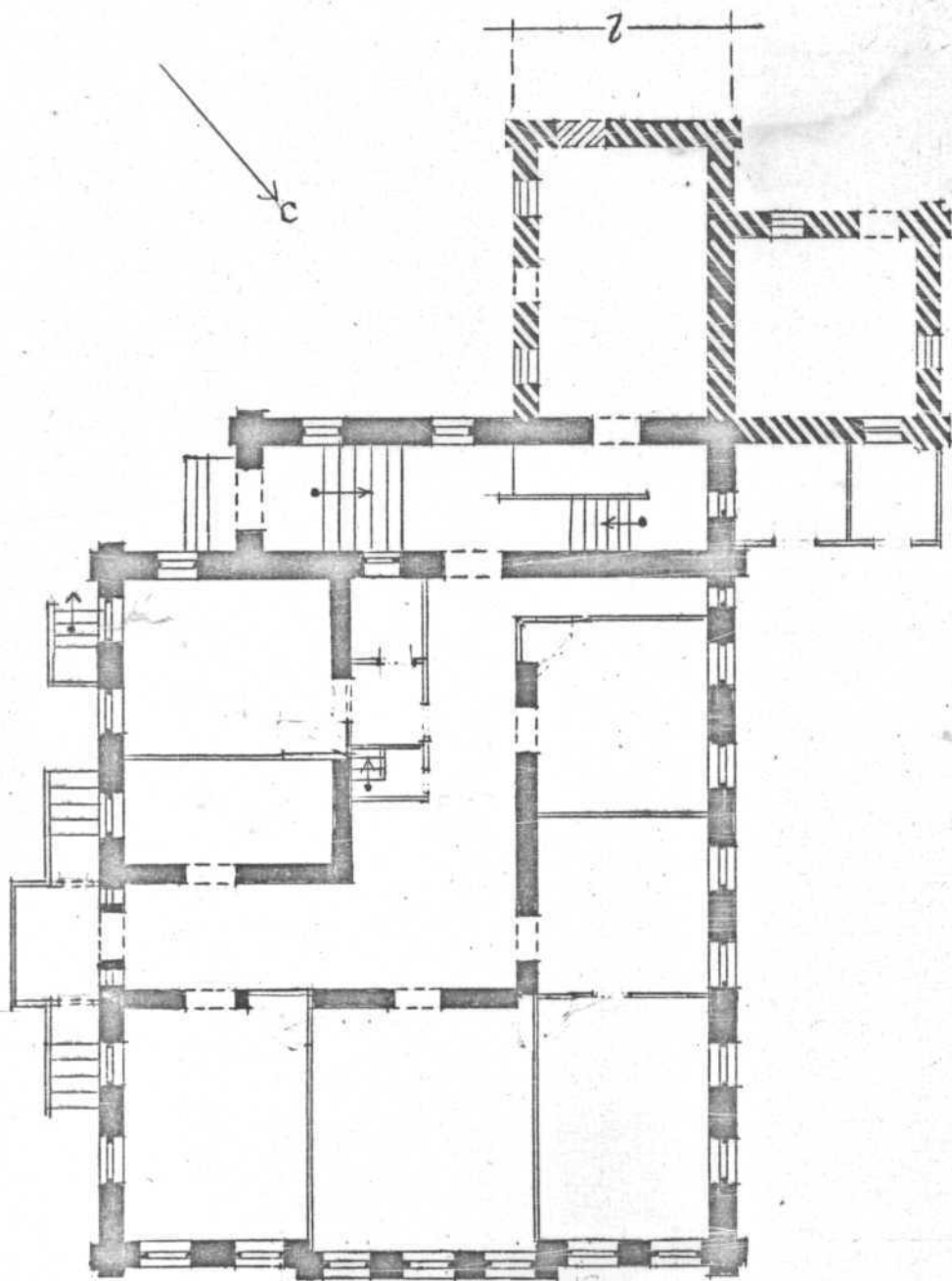
Инспектор по охране памятников Шлычков

М. П.

(подпись)

Ивановская обл., г. Иваново
ул. Марии Рябининой, 29/34
Усадьба Борисовой Л. С.

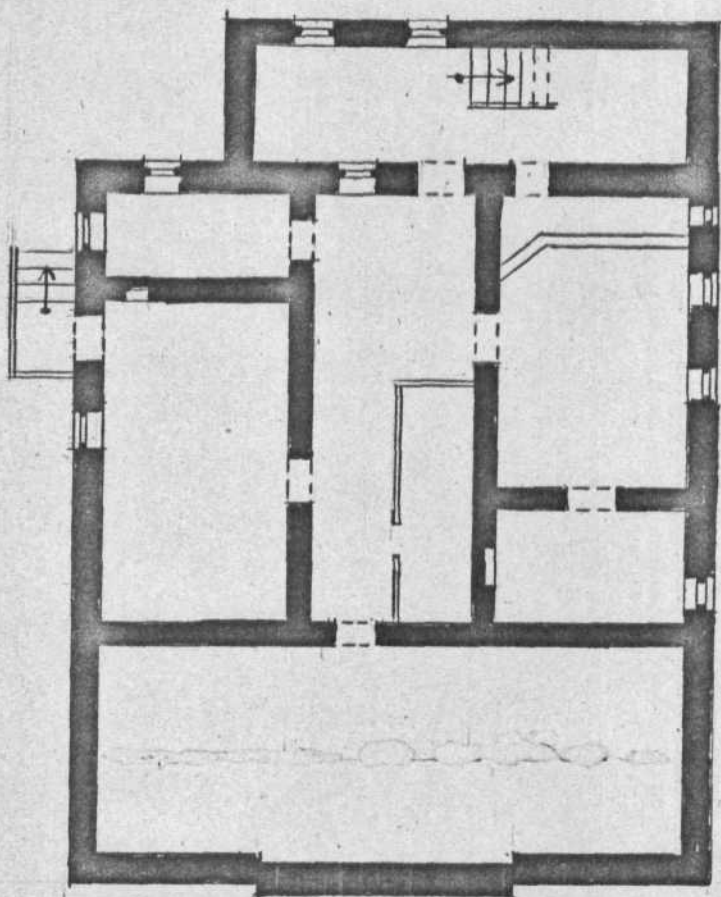
дом
Втор. пол XIX в.



0 10М

З. Сурин

РСФСР
Ивановская обл., г. Иваново,
ул. Марии Рядиной, 29/34
Усадьба Л. Е. Борисовой
Жилой дом. Подвал.



0 10М

Шлычков Л. 1989г.



РСФСР

Удмуртская обл., г. Ижевск,
ул. имени Поддубного, 29/34
Градова Татьяна Александровна
Имя отч.: Вульф Иосифовна

г-жа Градова Т
1989г



РСФСР

Ивановская обл., г. Иваново,
ул. Ленин-Редкинский, 29/34
Усадьба Брунсова,
мешок гол.

Выр с севера
города Иваново
1984

МИНИСТЕРСТВО КУЛЬТУРЫ СССР ● ПАМЯТНИКИ ИСТОРИИ И КУЛЬТУРЫ СССР (недвижимые) 3.2. -I.17
 СОЮЗНАЯ РЕСПУБЛИКА РСФСР Мин. культ. Главн. упр. охраны, реставр. и
 Адрес Ивановская обл., г. Иваново, ул. Марии Рябиной, 29/34 наименование республиканского органа охраны Исп. пам.-об
АССР, край, область; район, автономная обл., национальный округ, населенный пункт

У Ч Е Т Н А Я К А Р Т О Ч К А

Усадьба Борисовой Л.Е. Жилой дом

I. НАИМЕНОВАНИЕ ПАМЯТНИКА

II. ТИПОЛОГИЧЕСКАЯ ПРИНАДЛЕЖНОСТЬ

Памятник археологии	Памятник истории	Памятник архитектуры	Памятник монумент. искусства
		2	

III. ДАТИРОВКА ПАМЯТНИКА

IV. ХАРАКТЕР СОВРЕМЕННОГО ИСПОЛЬЗОВАНИЯ

По первоначальном у назначению	Культурно-просветительное	Туристско-экскурсионное	Лечебно-оздоровительн.	Жилые помеще-ния	Хозяйст-венное	Не ис-поль-зуется
			+			

предложение по использованию

V. ХАРАКТЕРИСТИКА ТЕХНИЧЕСКОГО СОСТОЯНИЯ

хорошее	среднее	плохое	аварийное
	+		
союзная	республ.	местная	не состоит
			+

VI. КАТЕГОРИЯ ОХРАНЫ

наличие утвержденной охранной зоны

да	нет
	+

VII. НАЛИЧИЕ ДОКУМЕНТАЦИИ

паспорт	фотография	обмеры	реставрационные материалы
+	+	+	

Дата составления карточки 21 февр. 198 г.
место хранения документов

Органы охраны			Реставрационные мастерские		Музей архив. НИИ
союзный	республикан.	местный	республикан.	местные	
	+	+			+

Составитель Шичков Л.
Ф.И.О., должность или профессия, подпись

Инспектор по охране памятников

[Подпись]
 ф., и. о., подпись



УЧЕТНАЯ КАРТОЧКА (оборотная сторона)

Краткое описание



Пример жилого дома ивановского промышленника втор. пол. XIX века. Интересен внутренней планировкой, воходящей к планировке усадебных дворянских домов.

Находится в составе городской усадьбы, расположенной в историческом районе города. Поставлен с отступом от красной линии.

Средней величины одноэтажный особняк. Объем усложнен пристройками и ризалитом на главном фасаде. Декоративное убранство не оштукатуренных, но побеленных стен выполнено в позднеклассических формах.

В интерьерах сохранились трехдверчатые распашные двери.