

МИНИСТЕРСТВО КУЛЬТУРЫ СССР

индекс

ПАМЯТНИКИ ИСТОРИИ И КУЛЬТУРЫ СССР

(НЕДВИЖИМЫЕ)

58000 00 366

СОЮЗНАЯ РЕСПУБЛИКА РСФСР

Главное управление по охране памятников истории и культуры Мин.Культуры СССР
(наименование республиканского органа охраны памятников)

П А С П О Р Т

I. НАИМЕНОВАНИЕ ПАМЯТНИКА УСАДЬБА КУЩА АГИШЕВА

II. ТИПОЛОГИЧЕСКАЯ ПРИНАДЛЕЖНОСТЬ

| памятник археологии | памятник истории | памятник архитектуры | памятник монумент искусства |
|---------------------|------------------|----------------------|-----------------------------|
| | | 2 | |

III. ДАТИРОВКА ПАМЯТНИКА (или дата исторического события, с которым связано возникновение памятника—для памятников истории)

1910 г.

IV. АДРЕС (местонахождение) ПАМЯТНИКА

(АССР, край, область, район, автономная обл.,

Пензенская область, Неверкинский р-н, с. Бигеево

национальный округ; населенный пункт; пути подъезда)

V. ХАРАКТЕР СОВРЕМЕННОГО ИСПОЛЬЗОВАНИЯ

| по первонач. назначению | культурно-просветит. | туристско-экскурсион. | лечебно-оздоровительн. | жилые помещения | хозяйственное | не используется |
|-------------------------|-----------------------------|-----------------------|----------------------------|-----------------|--|-----------------|
| | + музей библ. клуб | | больн. санат. д отд. | | учреждение торгов. промышл. склад | |

ПРИЛОЖЕНИЯ:

| | |
|--------------------|---|
| Фото общего вида— | 8 |
| Фото фрагментов— | 4 |
| Генплан— | 1 |
| Обмеры: план— | 2 |
| фасад— | |
| разрез— | |
| Схематический план | |
| охранной зоны— | |
| Вкладыш | 1 |

VI. ИСТОРИЧЕСКИЕ СВЕДЕНИЯ

- | | | |
|----|--|---|
| а) | для памятников археологии | — история возникновения, кем и когда производились разведки и раскопки, место хранения коллекций. |
| | для памятников истории | — история возникновения: краткая характеристика событий и лиц, в связи с которыми объект приобрел значение памятника. |
| | для памятников архитектуры и монументального искусства | — автор, строитель, заказчик, история создания. |

Жилой усадебный дом купца Алим-Бая Агишева был построен, по рассказам местных жителей, в 1910 году в с. Бигеево. С 1930-х годов здание частично переоборудовано под сельскую школу.

- б) перестройки и утраты, изменившие первоначальный облик памятника

Незначительно изменена планировочная структура в соответствии с новой функцией здания. Пристроены тамбуры главного и хозяйственного входов.

- в) реставрационные работы (общая характеристика, время, автор, место хранения документации)

Реставрационные работы не производились

VII. ОПИСАНИЕ ПАМЯТНИКА

| | |
|---------------------------------|--|
| для памятников археологии | — характеристика культурного слоя, важнейшие находки. |
| для памятников истории | — характеристика памятника, наличие, текст и время установления мемориальной доски. |
| а) для памятников архитектуры | — основные особенности планировочной, композиционно-пространственной структуры и конструкций; характер декора фасадов и интерьеров; наличие живописи, скульптуры, прикладного искусства; строительный материал, основные габариты. |
| для памятников монумент. иск-ва | — основные особенности композиционного и колористического решения; тексты, материал, техника, размер. |

Усадьба купца Алим-Бая Агишева расположена на западной окраине села Бигеево, отделенной от центральной части села глубоким оврагом. По дну оврага протекает мелкий ручей. Являясь историческим элементом планировочной структуры западной части села, крупный, сильно расчлененный объем жилого дома занимает доминирующее положение, хорошо просматривается со всех точек села. Жилой дом является композиционным ядром усадебного комплекса, включающего также магазин, фруктовый сад и дворовые постройки (практически не сохранившиеся до настоящего времени.)

Жилой дом имеет сложную объемно-планировочную композицию, состоящую из: главного, жилого, корпуса; хозяйственного флигеля и объединяющего их вестибюля.

Прямоугольный, вытянутый объем главного корпуса установлен меридионально. К восточной стене корпуса примыкают жилые помещения, положение и габариты которых в настоящее время, вероятно, не изменены. Жилые комнаты объединяет узкий коридор вдоль западной стены. В северной торцевой части расположен большой зал. Зона главного входа в здание размещена в юго-западном углу главного корпуса. На восточном фасаде главного корпуса расположено пятнадцать прямоугольных оконных проемов. Торцевые выпуски бревен на восточном фасаде соответствуют положению поперечных внутренних стен. Западная стена жилой части главного корпуса неравномерно расчленена семью прямоугольными оконными проемами и дверным проемом запасного выхода. Положение торцевых выпус-

б) общая оценка общественной, научно-исторической и художественной значимости памятника.

Представляет интерес как памятник усадебной жилищной архитектуры начала XX века. Декоративные элементы здания характерны для юго-восточных районов Пензенской области.

VIII ОСНОВНАЯ БИБЛИОГРАФИЯ, АРХИВНЫЕ ИСТОЧНИКИ, ИКОНОГРАФИЧЕСКИЙ МАТЕРИАЛ.

Не обнаружено

IX. ТЕХНИЧЕСКОЕ СОСТОЯНИЕ

характеристика общего состояния: культурного слоя
для памятников археологии важнейших находок

для памятников архитек-
туры и истории

конструкций
стен
покрытий
потолков
пола
декора фасадов
интерьеров

в интерьере:

живописи
скульптуры
прикл. иск-ва

для памятников мону-
ментального искусства

цоколя
постаменты
скульптуры
грунта
красочного слоя

| хорошее | среднее | плохое | аварийное |
|---------|---------|--------|-----------|
| | + | | |
| | + | | |
| | + | | |
| | + | | |
| | + | | |
| | | | |
| | | | |
| | | | |
| | | | |

X. СИСТЕМА ОХРАНЫ

а) категория охраны

| | | | |
|---------|----------|---------|------------|
| союзная | республ. | местная | не состоит |
| | | | + |

б) дата и № документа о принятии под охрану

НЕ ИМЕЕТ

в) границы охраняемой зоны и зоны регулирования застройки (краткое описание со ссылкой на утверждающий документ)

НЕ ИМЕЕТ



г) балансовая принадлежность и конкретное использование

как сельская

ШКОЛА

д) дата и № охранного документа

НЕ ИМЕЕТ

Дата составления паспорта

Составитель

С.В. Вандтке, архитектор

(ф., и., о., должность или профессия)

14 декабря 1984 г.

(подпись)



Инспектор по охране памятников

(подпись)

к.п.У11а

ков аналогично восточному фасаду. На северной стене главного корпуса расположен один широкий оконный проем. На восточной стене расположено четыре окна и дверной проем. К нему пристроен тамбур главного входа. На западной стене входной зоны главного корпуса расположено два окна.

Флигель усадебного дома функционально расчленен на две части: кухню и блок помещений для прислуги. Три комнаты для прислуги расположены в прямоугольной части флигеля. Кухня и подсобное помещение расположены в северной части флигеля, имеющей Г-образную форму.

На восточной и северной стенах прямоугольной части флигеля по одному прямоугольному оконному проему, на западной стене — три, неравномерно расположенных окна. Южный фасад равномерно расчленен четырьмя оконными проемами.

На западной стене блока подсобных помещений флигеля три окна и дверной проем хозяйственного выхода, к которому пристроен тамбур. На восточной — два окна, на северной — три окна.

Вестибюль, объединяющий главный корпус с помещениями хозяйственного флигеля имеет один широкий оконный проем, ориентированный на юг и три — на север.

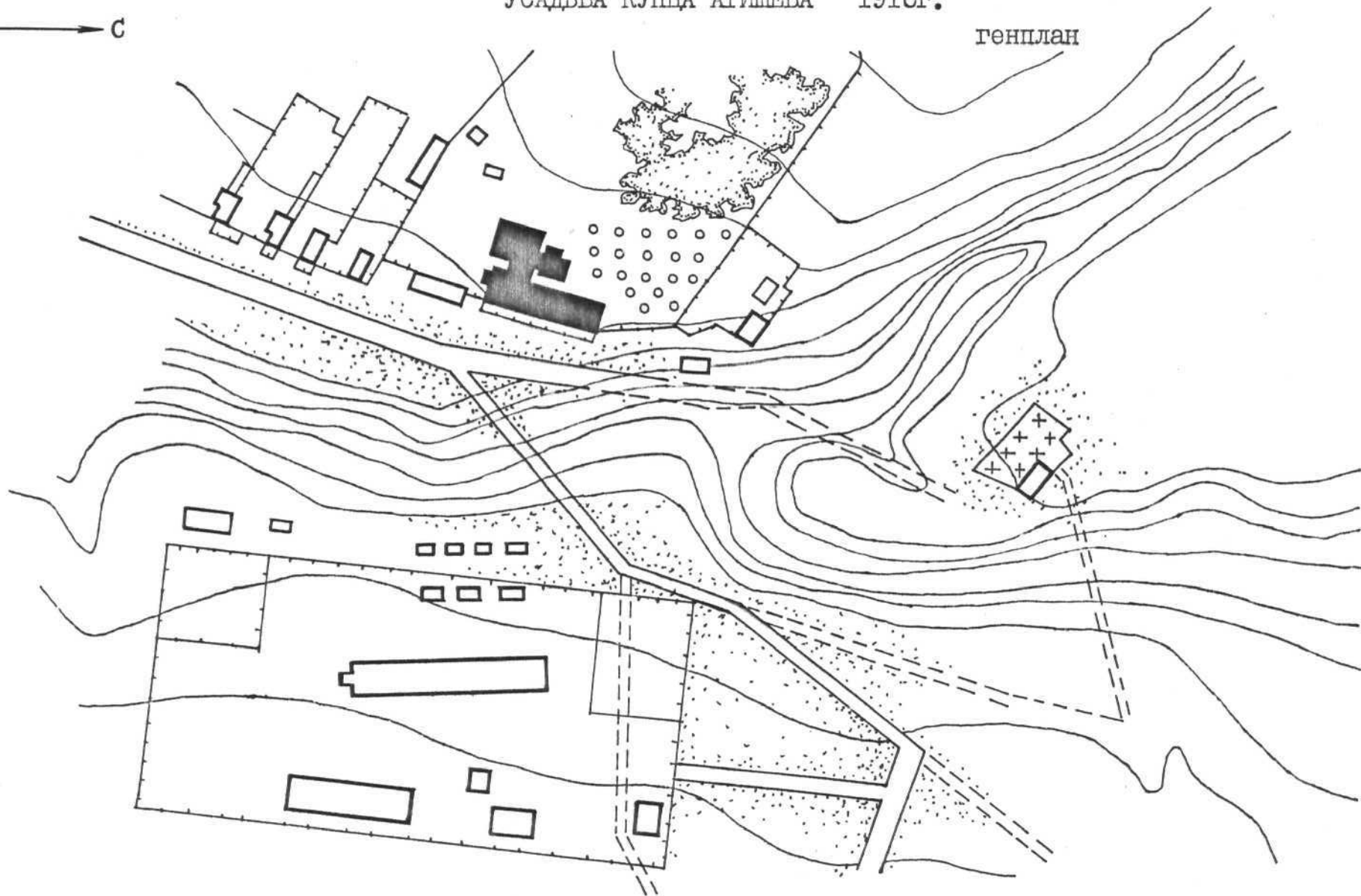
Оконные проемы здания декорированы простыми деревянными наличниками, выступающими из плоскости стены, и сацриками с треугольными фронтонами. По периметру здание опоясано декоративным фризом, над южной стеной флигеля устроен резной деревянный парпет.

Сложная кровля имеет металлическое покрытие по деревянным стропильным конструкциям. Габариты деревянного усадебного дома в плане составляют 25,8 x 36,8 м.

ПЕНЗЕНСКАЯ ОБЛАСТЬ НЕВЕРКИНСКИЙ РАЙОН СЕЛО БИГЕЕВО
УСАДЬБА КУПЦА АГИШЕВА 1910г.

→ С

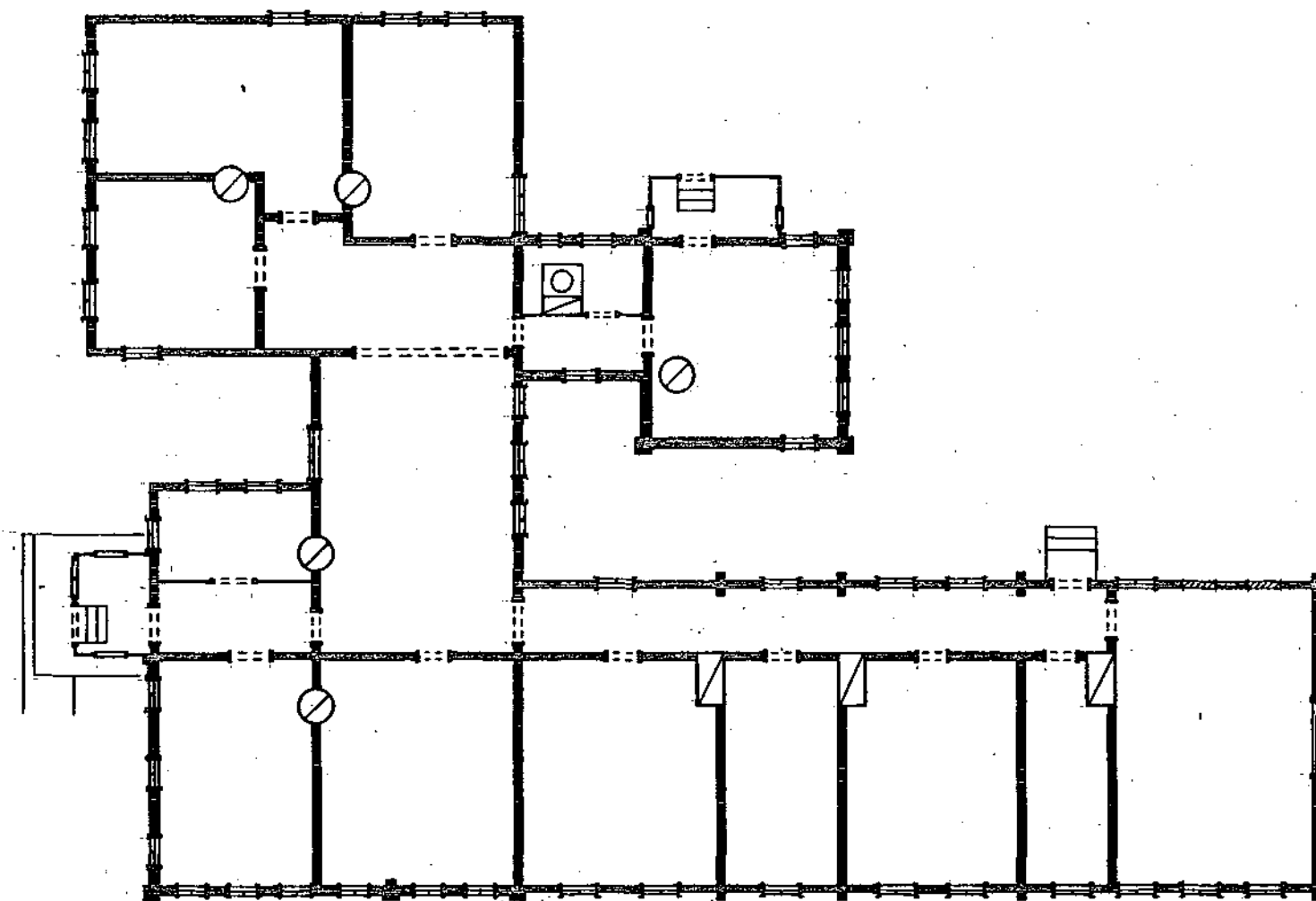
генплан



0 100 м

Выполнил: С. В. Вандтке
1984 г.

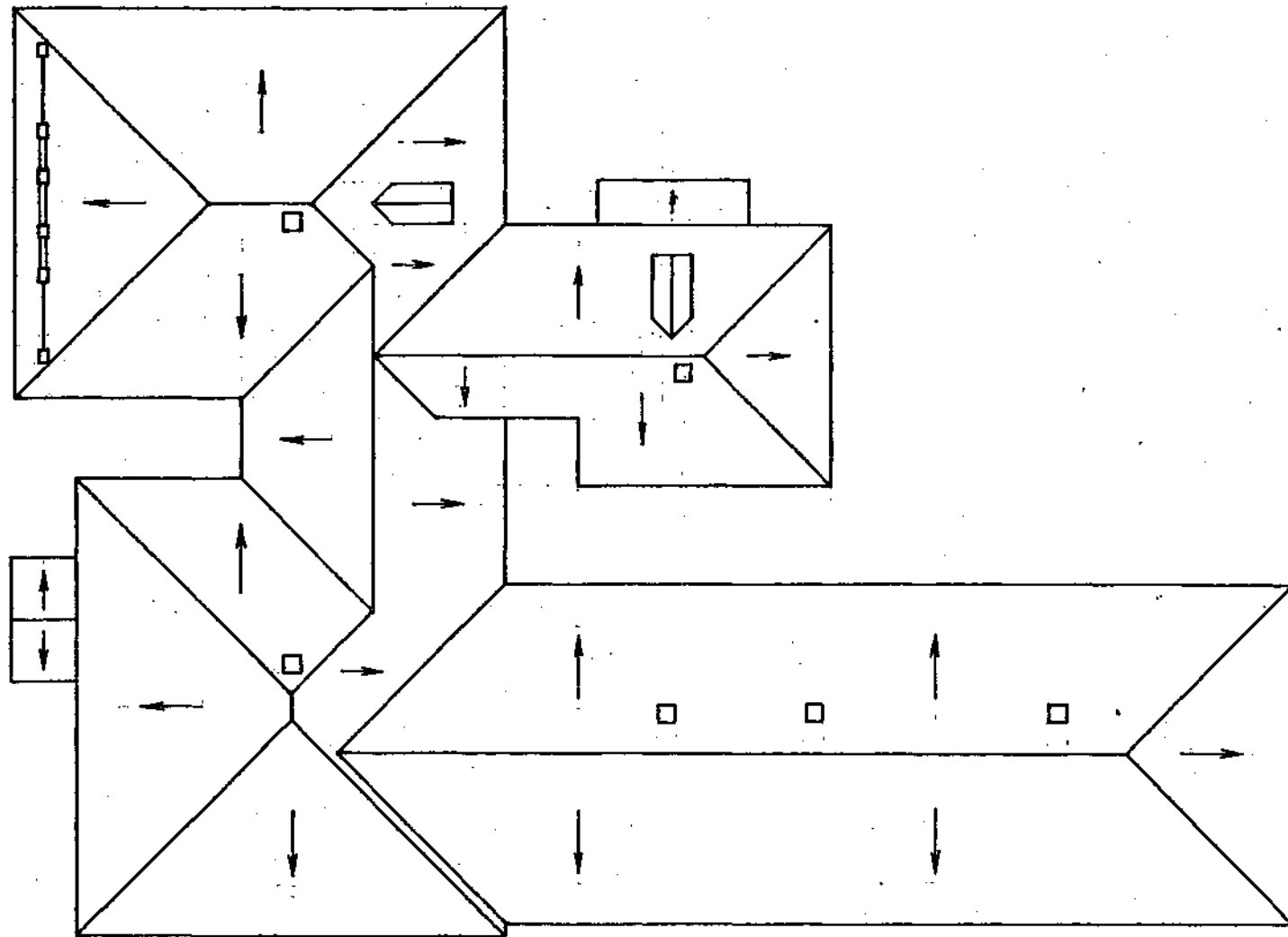
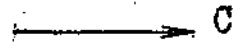
ПЕНЗЕНСКАЯ ОБЛАСТЬ НЕВЕРКИНСКИЙ РАЙОН СЕЛО БИГДОВО
УСАДЬБА КУПЦА АГИШЕВА 1910 г.



0 10 м

Выполнил: А. С. Семенов
1984 г.

ПЕНЗЕНСКАЯ ОБЛАСТЬ НЕВЕРКИНСКИЙ РАЙОН СЕЛО БИГЕЕВО
УСАДЬБА КУЩА АГИШЕВА 1910 г.
ПЛАН КРОВЛИ



Выполнил: А. С. Семенов
1984 г.



1. Пензенская обл., Неверкинский р-н,
с. Бигеево. Усадьба Агишева. 1910г.
Восточный фасад. Главный корпус.
Фото Вандтке С.В. 1984г.



2. Пензенская обл., Неверкинский р-н,
с. Бигеево. Усадьба Агишева. 1910г.
Вид на главный корпус с юго-востока.
Фото Вандтке С.В. 1984г.



3. Пензенская обл., Неверкинский р-н,
с. Бигеево. Усадьба Агишева. 1910г.
Фрагмент юго-восточного угла главного
фото Вандтке С.В. 1984г.



4. Пензенская обл., Неверкинский р-н,
с. Бигеево. Усадьба Агишева. 1910г.
Тамбур главного входа. Фото Вандтке С.В.
1984г.



5. Пензенская обл., Неверкинский р-н,
с. Бигеево. Усадьба Агишева. 1910г.
Фрагмент юго-западного угла главного
корпуса. Фото Вандтке С.В. 1984г.



6. Пензенская обл., Неверкинский р-н,
с. Бигеево. Усадьба Агишева. 1910г.
Фрагмент главного корпуса. Вид с северо-
востока. Фото Вандтке С.В. 1984г.



7. Пензенская обл., Неверкинский р-н,
с. Бигеево. Усадьба Агишева. 1910г.
Западный фасад главного корпуса.
Фрагмент. Фото Вандтке С.В. 1984г.



8. Пензенская обл., Неверкинский р-н,
с. Бигеево. Усадьба Агишева. 1910г.
Вид с севера. Фото Вандтке С.В. 1984г.



9. Пензенская обл., Неверкинский р-н,
с. Бигеево. Усадьба Агишева. 1910г.
Северный фасад флигеля. Фото
Вандтке С.В. 1984г.



10. Пензенская обл., Неверкинский р-н,
с. Бигеево. Усадьба Агишева. 1910г.
Флигель. Вид с северо-запада.
Фото Вандтке С.В. 1984г.



II. Пензенская обл., Неверкинский р-н,
с. Бигеево. Усадьба Агишева. 1910г.
Флигель. Вид с юго-запада. Фото
Вандтке С.В. 1984г.



12. Пензенская обл., Неверкинский р-н,
с. Бигеево. Усадьба Агишева. 1910г.
Западный фасад флигеля. Фото Вандтке С.В.
1984г.

МИНИСТЕРСТВО КУЛЬТУРЫ СССР ● ПАМЯТНИКИ ИСТОРИИ И КУЛЬТУРЫ СССР (недвижимые:.....)
 СОЮЗНАЯ РЕСПУБЛИКА РСФСР ГЛ. упр. по охр. памятн. истор. и культ. мин. КУЛЬТУРЫ (индекс)
 Адрес Пензенская обл., Неверкинский р-н, с. Бигеево (наименование республиканского органа охраны) СССР
 (АССР, край, область; район, автономная обл., национальный округ, населенный пункт)

УЧЕТНАЯ КАРТОЧКА

I. НАИМЕНОВАНИЕ ПАМЯТНИКА УСАДЬБА КУПЦА АГИШЕВА

II. ТИПОЛОГИЧЕСКАЯ ПРИНАДЛЕЖНОСТЬ

| | | | |
|---------------------|------------------|----------------------|--------------------------|
| памятник археологии | памятник истории | памятник архитектуры | памятник монумент. ис-ва |
| | | 2 | |

III. ДАТИРОВКА ПАМЯТНИКА

1910г.

IV. ХАРАКТЕР СОВРЕМЕННОГО ИСПОЛЬЗОВАНИЯ

| | | | | | | |
|--------------------------------|---------------------------|-------------------------|------------------------|-----------------|----------------|------------------|
| по перво-начальному назначению | культурно-просветительное | туристско-экскурсионное | лечебно-оздоровительн. | жилые помещения | хозяйст-венное | не исполь-зуется |
| | + | | | | | |

предлож. по использ.

V. ХАРАКТЕРИСТИКА ТЕХНИЧЕСКОГО СОСТОЯНИЯ

| | | | |
|---------|----------|---------|------------|
| хорошее | среднее | плохое | аварийное |
| | + | | |
| союзная | республ. | местная | не состоит |
| | | | + |

наличие утвержденной охранной зоны

| | |
|----|-----|
| да | нет |
| | + |

VII. НАЛИЧИЕ ДОКУМЕНТАЦИИ

| | | | |
|---------|------------|--------|---------------------------|
| паспорт | фотографии | обмеры | реставрационные материалы |
| 1 | 12 | 3 | |

место хранения документов

Дата составления карточки
«14» декабря 1978г.

М. П.

Составитель С.В. Вандтке, архитектор

Инспектор по охране памятников

(Ф., и., о., должность или профессия, подпись)

(Ф., и., о., подпись)



Фото или схематический план

Краткое описание



Усадьба купца Агишева расположена в западной части с. Бигеево, отделенной от центральной части села глубоким оврагом. Жилой дом имеет сложную объемно-планировочную композицию, состоящую из: главного корпуса, хозяйственного флигеля и вестибюля. Прямоугольный, вытянутый объем главного корпуса установлен меридионально. Жилые комнаты объединяет коридор вдоль западной стены. Флигель усадебного дома функционально расчленен на две части: кухню и блок помещений для прислуги. Вестибюль объединяет главный корпус с флигелем. Декоративные элементы здания характерны для юго-восточных районов Пензенской области.