

ПАМЯТНИКИ ИСТОРИИ И КУЛЬТУРЫ  
(недвижимые)  
РОССИЯ

Министерство культуры Российской Федерации

# П А С П О Р Т

I. НАИМЕНОВАНИЕ  
ПАМЯТНИКА

УЧИЛИЩЕ МУЖСКОЕ 4-КЛАССНОЕ

II. ТИПОЛОГИЧЕСКАЯ  
ПРИНАДЛЕЖНОСТЬ

Памятник археологии	Памятник истории	Памятник архитектуры	Памятник монументального искусства
		3	

III. ДАТИРОВКА ПАМЯТНИКА

(или дата исторического события, с которым связано возникновение памятника - для памятников истории)

1905 г.

IV. АДРЕС (местонахождение) ПАМЯТНИКА

Коми-Пермяцкий автономный округ Пермской области,  
с. Юрла, ул. Коммунаров, 9.

V. ХАРАКТЕР  
СОВРЕМЕННОГО  
ИСПОЛЬЗОВАНИЯ

По первонач. назначению	Культурно-просветит.	Туристско-экскурсион.	Лечебно-оздоровит.	Жилые помещения	Хозяйственное	Не используется
+						

Школа

ПРИЛОЖЕНИЯ:

Фото общего вида - 5

Фото фрагментов - 7

Генплан - 1

Обмеры: план - 2

фасад -

разрез -

Схема фотофиксации - 1

Схематический план

охранной зоны -

Опись предметов охраны - 1

Вкладыш -

## VI. ИСТОРИЧЕСКИЕ СВЕДЕНИЯ

а) Юрлинское двухклассное училище открыто 27 сентября 1877 г. В 1905 г. на средства Чердынского уездного земства было построено каменное здание.<sup>4</sup> Время постройки и характерные архитектурные приемы, использованные в отделке фасадов, позволяют предположить, что автором проекта является пермский архитектор А.Б. Турчевич.

В 1909 г. училище преобразовано в четырехклассное высшее начальное училище.<sup>5</sup>

После взятия г. Перми Колчаком, в Усольском и Чердынском уездах вся власть переходит Северо-Уральскому военно-революционному комитету. По решению ВРК для охраны обозов с имуществом и эвакуированными из Чердыни, Соликамска, Усоля и других мест, организации снабжения и отправки обозов в Вятскую губернию, был создан укрепленный район. В здании Юрлинского училища в ноябре 1918 — январе 1919 гг. размещался Закамский районный штаб связи и охраны этого района.<sup>1</sup>

После окончания Гражданской войны и до настоящего времени в здании располагается школа.

б) перестройки и утраты, изменившие первоначальный облик памятника:

Пристроена котельная, часть окон заложено, утрачено парапетное ограждение.

в) реставрационные работы (общая характеристика, время, автор, место хранения документации)

Нет.

## VII. ОПИСАНИЕ ПАМЯТНИКА.

а) 2-этажное кирпичное прямоугольное в плане здание расположено в центре села в лесопарке. Главным фасадом ориентировано на восток.

Восточный фасад симметричный, акцентирован по центру входной группой, выделенной ризалитом с ломаным щипцовым фронтоном. Ризалит фланкирован прямыми лопатками с вставками диагонально расположенного кирпича. На лопатках помещены мраморные мемориальные доски с текстами: «Здесь помещался штаб связи и охраны Закамского укрепленного района. Ноябрь 1918 г. — январь 1919 г.» и «В этой школе в 1925-1932 гг. учился Герой Советского Союза Топорков Андрей Дмитриевич». Дверной проем с лучковым завершением обрамлен верхним полуналичником с имитацией замкового камня. Над входом в уровне второго этажа арочное окно с килевидным кокошником. Над окном изогнутая ниша под вывеску. Под карнизом щипца ступенчатые городки, по фризу зубчики. По сторонам ризалита по три окна, с лучковой перемычкой в 1-м этаже и прямых во втором. Углы фасада фланкированы лопатками, завершенными над карнизом парапетными столбиками в виде крещатых полубочек.

Южный протяженный фасад фланкирован и раскрепован лопатками, обозначающими капитальные стены и выделяющими вход. Северный дворовый фасад аналогичный, за исключением входа. Западный фасад с окнами без обрамления, к южной части фасада пристроена кирпичная 1-этажная кочегарка.

По всему периметру здания, за исключением западного фасада, декоративная отделка одинаковая — поле стены 1-го этажа выполнено кладкой под горизонтальный руст, окна с лучковыми перемычками и имитацией замкового камня обрамления не имеют. Этажи разделены ступенчатым карнизом с «мелкоячеистым» фризом. Под окнами 2-го этажа лежащие нишки с диагональным кирпичем, окна обрамлены соединяющимися между собой верхними полуналичниками с имитацией замкового камня. Фриз — удлинённые зубцы, под ступенчатым карнизом зубчики. В верхней части лопаток крупный городок с выемкой по центру, над карнизом лопатки завершены парапетными столбиками в виде полубочек.

Планировка первоначальная — коридорно-кабинетная. В южной части 1-го этажа два кабинета сообщаются через арочный проем. На 2-й этаж ведут две лестницы с металлическим ограждением. В отделке сохранились профилированные тянутые карнизы, печи, филенчатые глухие и остекленные двери.

Габариты здания в плане 27,2x18,8 м.

б) общая оценка общественной, научно-исторической и художественной значимости памятника.

Образец гражданской архитектуры образовательного учреждения начала 20 в. с использованием форм неорусского стиля.

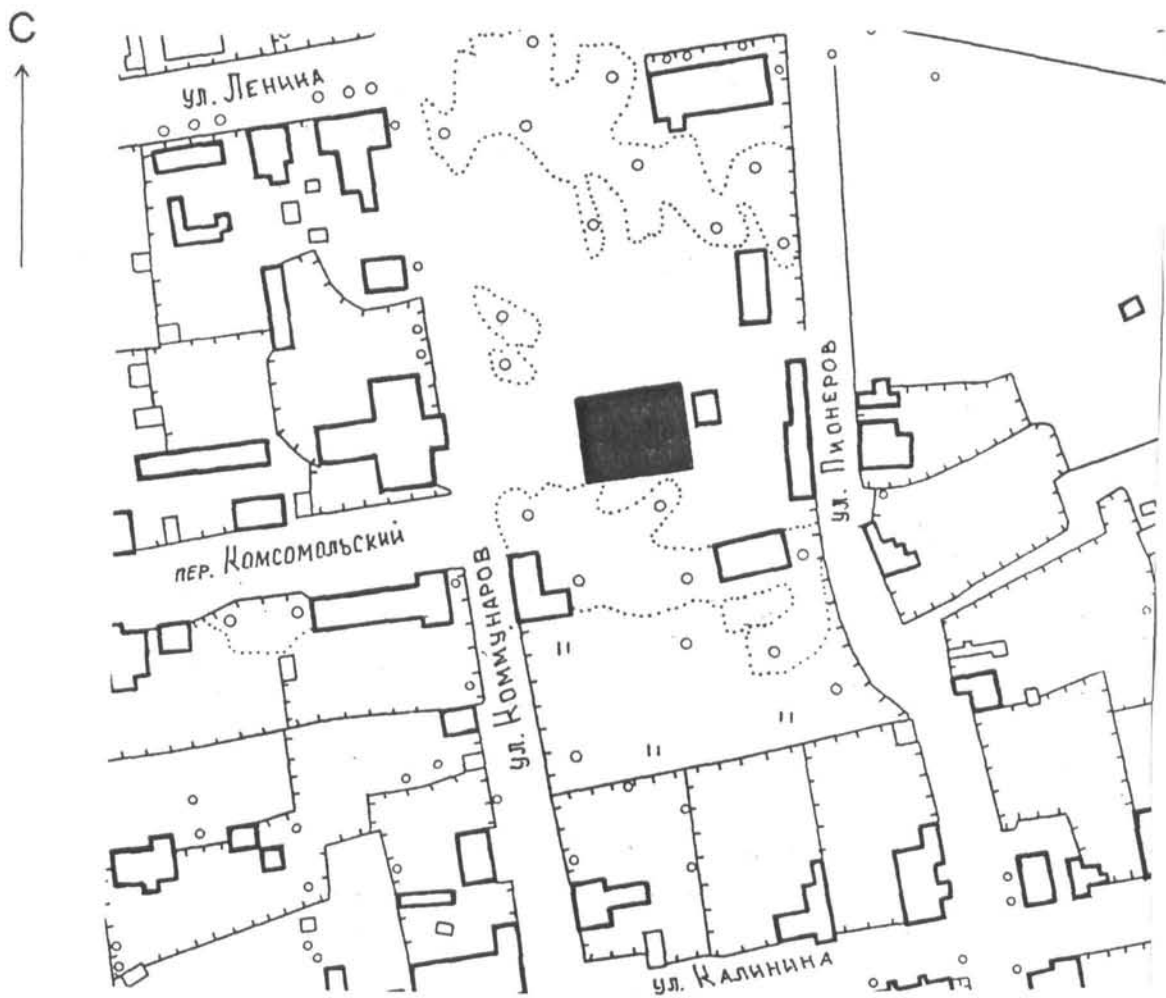
## VIII. ОСНОВНАЯ БИБЛИОГРАФИЯ, АРХИВНЫЕ ИСТОЧНИКИ, ИКОНОГРАФИЧЕСКИЙ МАТЕРИАЛ.

1. Памятники истории и культуры Пермской области./Сост. Л.А. Шатров. Пермь, 1971. С.115.
2. Памятники истории и культуры Пермской области./Сост. Л.А. Шатров. Пермь, 1976. С.141.
3. Конин Г.К. Памятники истории и культуры Коми-Пермяцкого национального округа. Кудымкар, 1976. С. 56-57.
4. Память. Историко-документальная хроника Юрлинского района./Автор-сост. А.А. Бахматов. Кудымкар, 1999. С. 15, 17, 34, 53.
5. ГАПО. Ф. 258 «Благочинный Чердынского уезда (Вишерского округа)». Оп. 1. Д. 12. Л. 3 об.



Коми-Пермяцкий автономный округ Пермской области,  
с. Юрла, ул. Коммунаров, 9.  
Училище 4-классное мужское. 1905 г.

Генплан

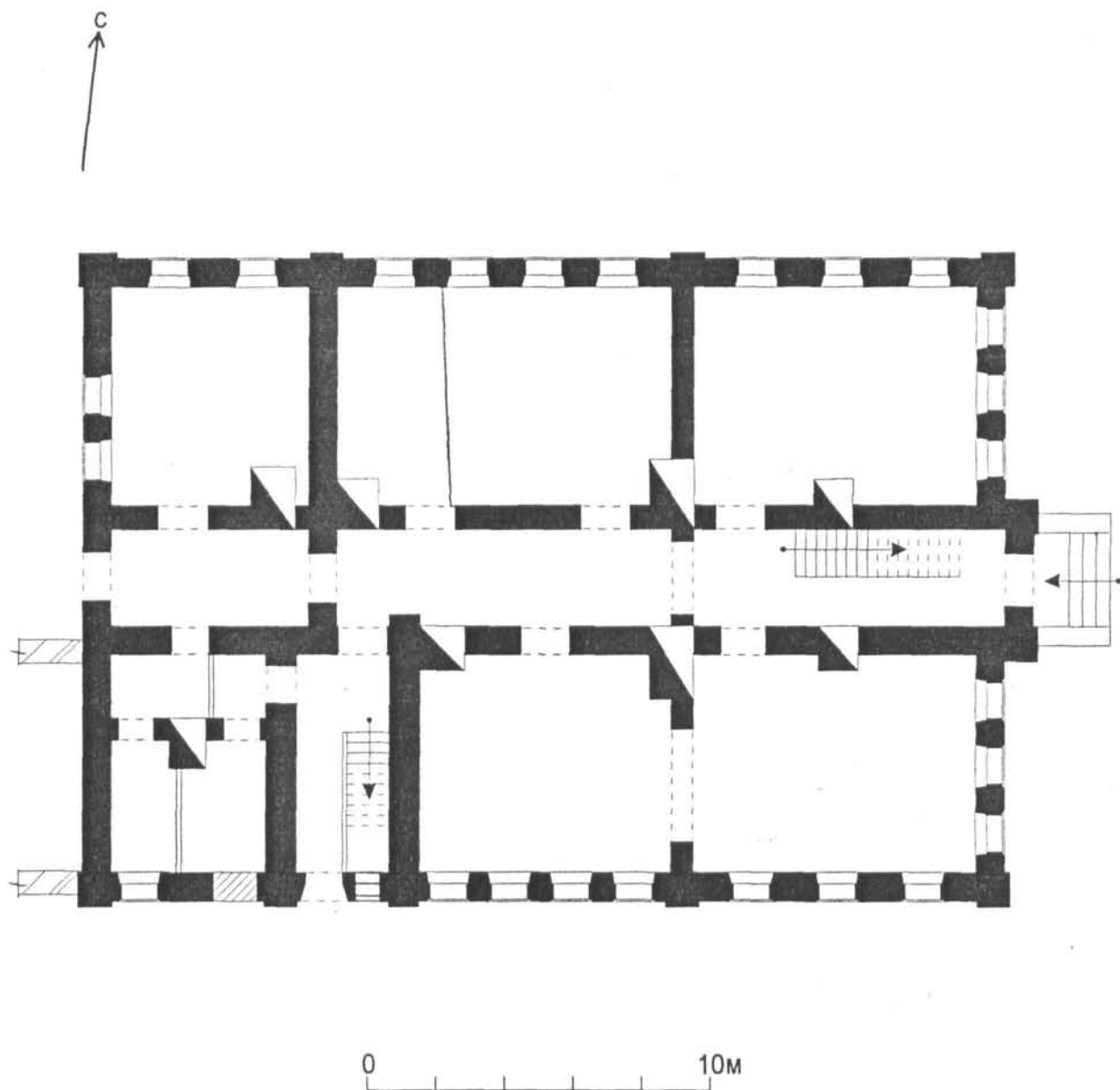


0 100 м

А. Киселев, 2000 г.

Коми-Пермяцкий автономный округ Пермской области  
Юрлинский район, с. Юрла  
ул. Коммунаров, 9  
Училище мужское 4-классное (1905 г.)

План 1-го этажа



Выполнил: Говер Г. 2001 г.

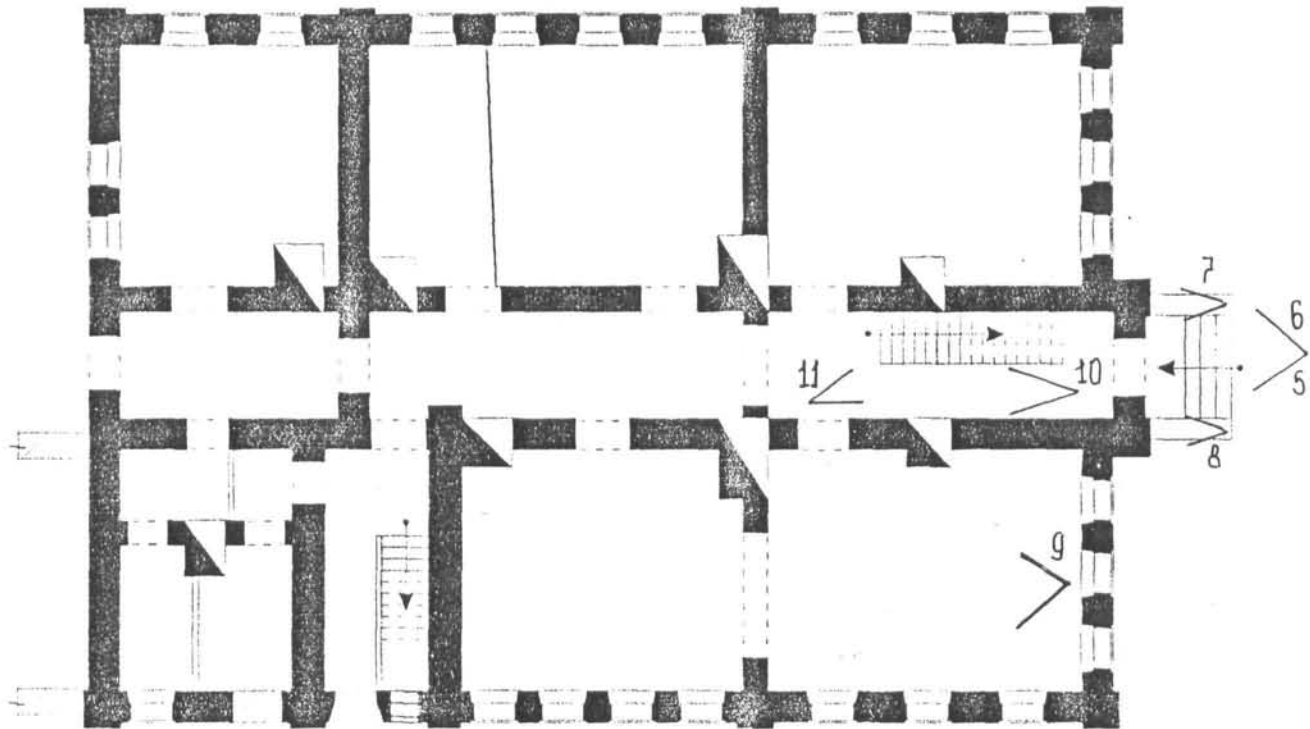
Обмерил: Киселев А.Б.

Макаров А.

Попова О. 2000 г.

Коми-Пермяцкий автономный округ Пермской области  
Юрлинский район, с. Юрла  
ул. Коммунаров, 9  
Училище мужское 4-классное (1905 г.)

План 1-го этажа  
Схема фотофиксации



0 10м

Выполнил: Говер Г. 2001 г.

Обмерил: Киселев А.Б.

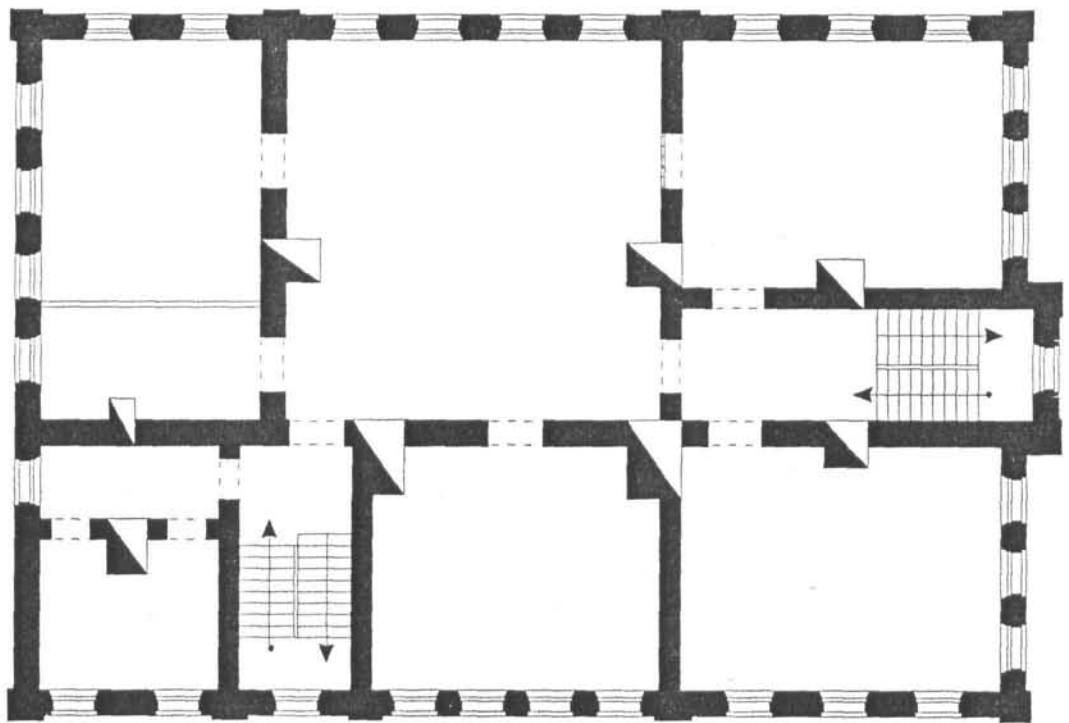
Макаров А.

Попова О. 2000 г.



Коми-Пермяцкий автономный округ Пермской области  
Юрлинский район, с. Юрла  
ул. Коммунаров, 9  
Училище мужское 4-классное (1905 г.)

План 2-го этажа



Выполнил: Говер Г. 2001 г.  
Обмерил: Киселев А.Б.  
Макаров А.  
Попова О. 2000 г.





Коми-Пермяцкий автономный округ Пермской области,  
Юльгинский район, с. Юрла, ул. Коммунаров, 9.

Училище мужское 4-классное. 1905 г.

Фото 1. Вид с юго-востока.

Фото А. Киселева, ноябрь 2000 г.



Коми-Пермяцкий автономный округ Пермской области,  
Юльгинский район, с. Юрла, ул. Коммунаров, 9.

Училище мужское 4-классное. 1905 г.

Фото 2. Южный фасад.

Фото А. Киселева, ноябрь 2000 г.



Коми-Пермяцкий автономный округ Пермской области,  
Юльгинский район, с. Юрла, ул. Коммунаров, 9.

Училище мужское 4-классное. 1905 г.

Фото 3. Северный фасад.

Фото А. Киселева, ноябрь 2000 г.



Коми-Пермяцкий автономный округ Пермской области,  
Юльгинский район, с. Юрла, ул. Коммунаров, 9.

Училище мужское 4-классное. 1905 г.

Фото 4. Западный фасад.

Фото А. Киселева, ноябрь 2000 г.





Коми-Пермяцкий автономный округ Пермской области,

Юльгинский район, с. Юрла, ул. Коммунаров, 9.

Училище мужское 4-классное. 1905 г.

Фото 5. Восточный фасад.

Фото А. Киселева, ноябрь 2000 г.



BIRDIA

Коми-Пермяцкий автономный округ Пермской области,

Юльгинский район, с. Юрла, ул. Коммунаров, 9.

Училище мужское 4-классное. 1905 г.

Фото б. Фрагмент восточного фасада. Ризалит.

Фото А. Киселева, ноябрь 2000 г.

В ЭТОЙ ШКОЛЕ  
В 1925-1932 ГГ  
УЧИЛСЯ

ГЕРОЙ СОВЕТСКОГО СОЮЗА  
ТОПОРКОВ  
АНДРЕЙ ДМИТРИЕВИЧ

Коми-Пермяцкий автономный округ Пермской области,  
Юльгинский район, с. Юрла, ул. Коммунаров, 9.

Училище мужское 4-классное. 1905 г.

Фото 7. Фрагмент восточного фасада. Мемориальная доска.

Фото А. Киселева, ноябрь 2000 г.

ЗДЕСЬ ПОМЕЩАЛСЯ ШТАБ СВЯЗИ  
И ОУРАНЫ ЗАКАВСКОГО УКРЕПЛЕННОГО  
РАЙОНА

Июль 1918 г. — январь 1919 г.

Коми-Пермяцкий автономный округ Пермской области,  
Юльгинский район, с. Юрла, ул. Коммунаров, 9.

Училище мужское 4-классное. 1905 г.

Фото 8. Фрагмент восточного фасада. Мемориальная доска

Фото А. Киселева, ноябрь 2000 г.





Коми-Пермяцкий автономный округ Пермской области,

Юльгинский район, с. Юрла, ул. Коммунаров, 9.

Училище мужское 4-классное. 1905 г.

Фото 9. Интерьеры 1-го этажа. Классная комната.

Фото А. Киселева, ноябрь 2000 г.



Коми-Пермяцкий автономный округ Пермской области,

Юльгинский район, с. Юрла, ул. Коммунаров, 9.

Училище мужское 4-классное. 1905 г.

Фото 10. Интерьеры 1-го этажа. Коридор.

Фото А. Киселева, ноябрь 2000 г.



Коми-Пермяцкий автономный округ Пермской области,

Юльгинский район, с. Юрла, ул. Коммунаров, 9.

Училище мужское 4-классное. 1905 г.

Фото 11. Интерьеры 1-го этажа. Лестница.

Фото А. Киселева, ноябрь 2000 г.



Коми-Пермяцкий автономный округ Пермской области,

Юльгинский район, с. Юрла, ул. Коммунаров, 9.

Училище мужское 4-классное. 1905 г.

Фото 12. Интерьеры 2-го этажа. Холл.

Фото А. Киселева, ноябрь 2000 г.



МИНИСТЕРСТВО КУЛЬТУРЫ РОССИЙСКОЙ ФЕДЕРАЦИИ

СОЮЗНАЯ РЕСПУБЛИКА

Адрес Коми-Пермяцкий автономный округ Пермской области, с. Юрла, ул. Коммунаров, 9  
 (наименование республиканского органа охраны)

(АССР, край, область; район, автоном. обл.; национальн. округ; населен. пункт)

**УЧЕТНАЯ КАРТОЧКА**  
**Училище мужское 4-классное**

I. НАИМЕНОВАНИЕ ПАМЯТНИКА

II. ТИПОЛОГИЧЕСКАЯ ПРИНАДЛЕЖНОСТЬ

памятник археологии	памятник истории	памятник архитектуры	памятник монумент. ис-ва
		3	

III. ДАТИРОВКА ПАМЯТНИКА

IV. ХАРАКТЕР СОВРЕМЕННОГО ИСПОЛЬЗОВАНИЯ

1905 г.

по первоначальному назначению	культурно-просветительное	туристско-экскурсионное	лечебно-оздоровительн.	жилищные помещения	хозяйственное	не используется
+						

предлож. по использ.

V. ХАРАКТЕРИСТИКА ТЕХНИЧЕСКОГО СОСТОЯНИЯ

хорошее	среднее	плохое	аварийное
	+		
союзная	республ.	местная	не состоит
		+	

VI. КАТЕГОРИЯ ОХРАНЫ

наличие утвержденной охранной зоны

да	нет
	+

VII. НАЛИЧИЕ ДОКУМЕНТАЦИИ

паспорт	фотографии	обмеры	реставрационные материалы
+	+	+	

место хранения документов

Дата составления карточки 10 декабря 2000  
 19 г.

органы охраны			реставрационные мастерские		музей, архив, НИИ
союзный	республикан.	местный	республикан.	местные	
	+	+			ГИИ

М. П. Составитель Киселев А.Б., гл. специалист ОЦОП

Инспектор по охране памятников

(ф., и., о., должность или профессия, подпись)

(ф., и., о., подпись)

*А. Киселев*

## УЧЕТНАЯ КАРТОЧКА (оборотная сторона)

Фото или схематический план



Краткое описание

Образец гражданской архитектуры образовательного учреждения начала 20 в. с использованием форм неорусского стиля.

2-этажное кирпичное прямоугольное в плане здание расположено в центре села в лесопарке. Главным фасадом ориентировано на восток.

Восточный фасад симметричный, акцентирован по центру входной группой, выделенной ризалитом с ломаным щипцовым фронтоном. Углы фасада фланкированы лопатками, завершенными над карнизом парапетными столбиками в виде крещатых полубочек.

Южный протяженный фасад фланкирован и раскрепован лопатками, обозначающими капитальные стены и выделяющими вход. Северный дворовый фасад аналогичный, за исключением входа. Западный фасад с окнами без обрамления.

По всему периметру здания, за исключением западного фасада, поле стены 1-го этажа выполнено кладкой под горизонтальный руст, окна с лучковыми перемычками и имитацией замкового камня обрамления не имеют. Этажи разделены ступенчатым карнизом с «мелкоячеистым» фризом, окна обрамлены соединяющимися между собой верхними полуналичниками с имитацией замкового камня. Над карнизом лопатки завершены парапетными столбиками в виде полубочек.

Планировка первоначальная — коридорно-кабинетная.