

ПАМЯТНИКИ ИСТОРИИ И КУЛЬТУРЫ СССР
(НЕДВИЖИМЫЕ)

СОЮЗНАЯ РЕСПУБЛИКА РСФСР

Управление по охране памятников Министерства Культуры

(наименование республиканского органа охраны памятников)

П А С П О Р Т

I. НАИМЕНОВАНИЕ ПАМЯТНИКА
Могила ученого-экономиста
Немчинова Василия СергеевичаII. ТИПОЛОГИЧЕСКАЯ
ПРИНАДЛЕЖНОСТЬ

памятник археологии	памятник истории	памятник архитектуры	памятник монумент. иск-ва
	- 5		

III. ДАТИРОВКА ПАМЯТНИКА (или дата исторического события, с которым связано возникновение памятника — для памятников истории)

1964

IV. АДРЕС (местонахождение) ПАМЯТНИКА Москва, Ленинский р-н, Фрунзенский вал, 50

(АССР, край, область, район, автономная обл.,

Новодевичье кладбище, участок 8, ряд 35

(национальный округ; населенный пункт; пути подъезда)

V. ХАРАКТЕР
СОВРЕМЕННОГО
ИСПОЛЬЗОВАНИЯ

по первонач. назначению	культурно-просветит.	туристско-экскурсион.	лечебно-оздоровительн.	жилые помещения	хозяйственное	не используется
музей библ. клуб			больн. санат. д/отд.		учреждение торгов. промышл. склад	

ПРИЛОЖЕНИЯ:

Фото общего вида 1
 Фото фрагментов 1
 Генплан —
 Обмеры: план —
 фасад —
 разрез —
 Схематический план
 охранной зоны —

VI. ИСТОРИЧЕСКИЕ СВЕДЕНИЯ

- | | | |
|----|---|---|
| а) | для памятников археологии
для памятников истории
для памятников архитектуры
и монументального иск-ва | — история возникновения, кем и когда производились разведки и раскопки, место хранения коллекций.
— история возникновения: краткая характеристика событий и лиц, в связи с которыми объект приобрел значение памятника.
— автор, строитель, заказчик, история создания. |
|----|---|---|

Немчинов Василий Сергеевич 2(14).1.1894 - 5.11.1964)

Советский экономист и статистик, академик АН СССР (1946 г.), ВАСХНИЛ (1948 г.)
 Член КПСС с 1940 г.

В 1917 г. В. С. Немчинов окончил экономическое отделение Московского коммерческого института. С 1928 г., в течение 20 лет, ученый заведовал кафедрой статистики Московской сельскохозяйственной академии им. К. А. Тимирязева, а в 1940-48 г. г. возглавлял её. С 1949 по 1963 г. г. Немчинов занимал пост председателя Совета по изучению Производительных Сил. Ученому принадлежит заслуга создания первой в стране лаборатории экономико-математических исследований, послужившей основой Центрального экономико-математического института. Основные труды В. С. Немчинова посвящены теории и практике советской статистики, проблемам развития Производительных Сил и структуры общественного производства, методологии изучения производительности труда, разработке моделей планового хозяйства.

С 1953 г. по 1962 г. Немчинов являлся членом Президиума АН СССР, действительным членом Международного статистического института (1958 г.). Ученый удостоен Государственной премии (1946 г.), Ленинской премии (1965 г.) за участие в научной разработке методов линейного программирования и экономических моделей. В. С. Немчинов награжден тремя Орденами Ленина, тремя другими орденами а также медалями.

б) перестройки и утраты, изменившие первоначальный облик памятника.

нет

в) реставрационные работы (общая характеристика, время, автор, место хранения документации)

не проводились

VII. ОПИСАНИЕ ПАМЯТНИКА

а) для памятников археологии	— характер культурного слоя, важнейшие находки.
для памятников истории	— характеристика памятника, наличие, текст и время установления мемориальной доски.
для памятников архитектуры	— основные особенности планировочной, композиционно-пространственной структуры и конструкций; характер декора фасадов и интерьеров; наличие живописи, скульптуры, прикладного искусства; строительный материал, основные габариты.
для памятников монумент. иск-ва	— основные особенности композиционного и колористического решения; тексты, материал, техника, размер.

На могиле ученого установлен памятник в виде параллелепипеда из красно-серого полированного гранита (80x100x90 см) на прямоугольном основании (23x73x60 см) из того же материала. На лицевой стороне куба в нижней части, техникой врежки нанесен текст:

" Академик Василий Сергеевич Немчинов
1894 — 1964 "

Перед памятником расположен цветник (80x80 см), выделенный блоками из красно-серого полированного гранита (160x200 см). С правой боковой стороны устроена скамья (60x50x33 см) из того же материала. Могильный участок (193x242 см) выделен цементированной рамой, верхняя грань, которой выложена гранитной полированной плиткой.

б) общая оценка общественной, научно-исторической и художественной значимости памятника.

Памятник связан с именем экономиста и статистика В.С. Немчинова, внесшего свой вклад в развитие отечественной экономики.

VIII. ОСНОВНАЯ БИБЛИОГРАФИЯ, АРХИВНЫЕ ИСТОЧНИКИ, ИКОНОГРАФИЧЕСКИЙ МАТЕРИАЛ

БСЭ изд. 3, т. 17; В.С. Немчинов, М., 1964.



К. А. Д. Е. М. И. К.
ВАСИЛИИ СЕРГЕЕВИЧ
НЕМЧИНОВ
1894 1954



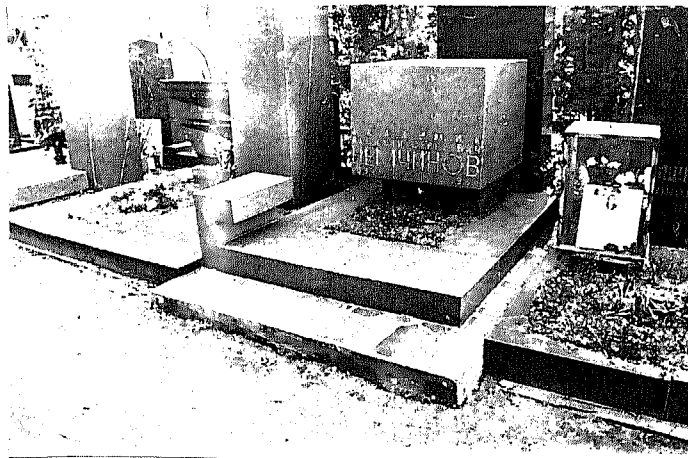
КАЖДА ДЕМ И К
ВАСИЛИИ СЕРГЕЕВИЧ

НЕМЦИНОВ

1894 1964

УЧЕТНАЯ КАРТОЧКА (оборотная сторона)

Фото или схематический план



Краткое описание

Памятник — параллелепипед из красно-серого полированного гранита (80x100x90см) на прямоугольном основании (23x73x60см) из того же материала. На лицевой стороне куба, в нижней части, техникой врежки нанесен текст:

"Академик Василий Сергеевич Немчинов 1894-1964 "

Перед памятником расположен цветник (80x80см), выделенный блоками из красно-серого полированного гранита (160x200см). С правой боковой стороны устроена скамья из того же материала (60x50x33см). Могильный участок (193x242см) выделен цементированной рамой, верхняя грань которой выложена гранитной полированной плиткой.

2.5.....1.32.1

МИНИСТЕРСТВО КУЛЬТУРЫ СССР * ПАМЯТНИКИ ИСТОРИИ И КУЛЬТУРЫ СССР (недвижимые) _____ (индекс)

СОЮЗНАЯ РЕСПУБЛИКА РСФСР Управление по охране памятников _____

Адрес Москва, Ленинский р-н, Новодевичье кладбище, участок 8, ряд 35 _____

(АССР, край, область; район, автономная обл.; национальный округ; населенный пункт)

УЧЕТНАЯ КАРТОЧКА

I. НАИМЕНОВАНИЕ ПАМЯТНИКА Могила ученого-экономиста Немчинова В.С.

II. ТИПОЛОГИЧЕСКАЯ ПРИНАДЛЕЖНОСТЬ

памятник археологии	памятник истории	памятник архитектуры	памятник монумент. ис-ва
	5		

III. ДАТИРОВКА ПАМЯТНИКА _____ 1964 _____

IV. ХАРАКТЕР СОВРЕМЕННОГО ИСПОЛЬЗОВАНИЯ

по первоначальному назначению	культурно-просветительное	туристско-экскурсионное	лечебно-оздоровительн.	жилое помещенн	хозяйствен-ное	не исполь-зуется
+						

предлож. не использ.

V. ХАРАКТЕРИСТИКА ТЕХНИЧЕСКОГО СОСТОЯНИЯ

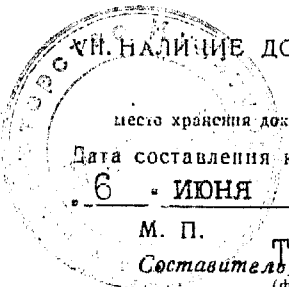
хорошее	среднее	плохое	аварийное
+			

VI. КАТЕГОРИЯ ОХРАНЫ

союзная	республ.	местная	не состоит
			+

наличие утвержденной охранной зоны

да	нет
	+



VII. НАЛИЧИЕ ДОКУМЕНТАЦИИ

паспорт	фотографии	обмеры	реставрационные материалы
+	+		

место хранения документов

Дата составления карточки _____ 197 _____ г.

органы охраны			реставрационные мастерские		музей, архив, НИИ
союзный	республикан.	местный	республикан.	местные	
+	+	+			

М. П. Составитель Т. Зубкова (ф. и. о., должность или профессия, подпись)

Инспектор по охране памятников Т. Чуринова (ф. и. о., подпись)