

гос. зн. Кахлбешский р-н

Форма № 4

МИНИСТЕРСТВО КУЛЬТУРЫ ДАГЕСТАНСКОЙ АССР

П А С П О Р Т

0510131000

НА ПАМЯТНИК АРХИТЕКТУРЫ

Новый охранный №	Старый охранный №	Наименование и адрес памятника	Основная дата памятника
		Христианский храм. Недалеко от сел. Датуна Со- ветского района.	XI в.

1. Даты основных пристроек и перестроек

2. Автор, строитель, заказчик

3. Произведения живописи, скульптуры и декоративного искусства, связанные с памятником

4. В чьем ведении находится памятник Памятник находится в ведении Андыжского сельского совета, Советского района.

5. Кем и как используется

Не используется.

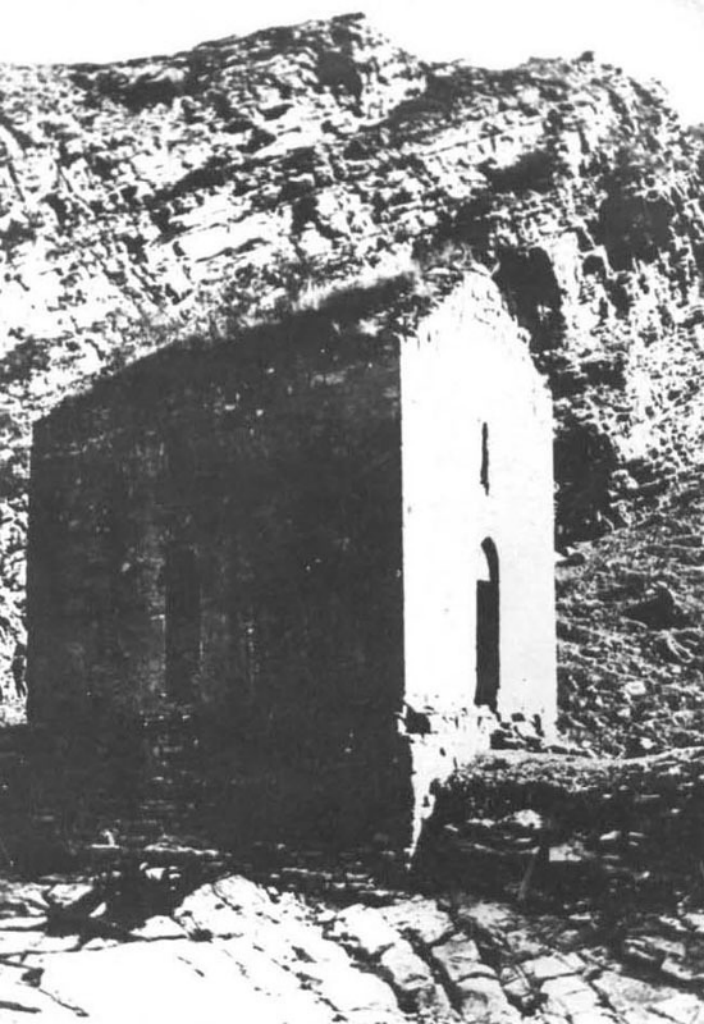
6. Техническое состояние памятника От храма до наших дней сохранились стены с потолком крытый в виде полукупола.

7. Тип, материал и основные конструкции. Стены храма выстроены из хорошо обтесанных речных камней. Храм представляет собой небольшую церковь /5 x 10 м./ в виде одностолпной базилики, крытой цилиндрическим сводом. Свод поддерживается двумя арками, образующими у самого потолка фигуру креста. В северной и южной стенах находится довольно большие полости-голосники. Храм был покрыт глазурированной черепицей синего и зеленого цвета, обломки которой и сейчас встречаются рядом с храмом. В храм ведут два небольших портала.

8. Краткая история памятника:

Памятник свидетельствует о распространении в Дагестане частности в нагорной части христианства.

По архитектурным особенностям храм близок к таким же храмам IX-XII в.в. сохранившимся и по сей день в Грузии. Детальное изучение церкви позволило грузинскому ученому Р.О.Шмерлингу приурочить её постройку к X-XI в.в. н.э.



10. Основная литература и иконография Статья Д. АТАЕВА "Христи-
анский храм Датуна", Дагестанская правда от
25 июня 1961 г., Р. О. Шмерлинг "Храм в Датуна",
Тбилиси, 1959 г.

11. Кем и когда обмерен памятник, место хранения чертежей обмера и проекта
Памятник обмерен мною в августе 1961 года.
Данные по обмеру храма хранятся в Дагестанс-
ком музее.

12. Обследования: Обследованием установлено, что крытый
цилиндрический свод храма в некоторых местах
разрушен. Стены храма особенно с Южной сторо-
ны частично разрушены.

Примечания Памятник значится в списке № I памятников
архитектуры, утвержденного постановлением Со-
вета Министров РСФСР от 30 августа 1960 г.
№ 1327.



D0000 17 128

Дата составления паспорта: Паспорт составил Д. Г. КАЖЛАЕВЫМ

25. ноября 1961 г.

Ответствен. редактор

Типография № 7 Мин. культуры ДАССР. Зак. 686—1000