

# ПАМЯТНИКИ ИСТОРИИ И КУЛЬТУРЫ СССР (недвижимые)

СОЮЗНАЯ РЕСПУБЛИКА РСФСР

Министерство культуры. Государственная инспекция по охране

(взаимодействие республиканского органа охраны памятников)

памятников истории и культуры.

Решение №/м

## ПАСПОРТ

I. НАИМЕНОВАНИЕ ПАМЯТНИКА

Церковь Благовещения в Вожовохи

II. ТИПОЛОГИЧЕСКАЯ ПРИНАДЛЕЖНОСТЬ

памятник археологии	памятник истории	памятник архитектуры	памятник монументальной скульптуры
		4	

III. ДАТИРОВКА ПАМЯТНИКА (или дата исторического события, с которым связано возникновение памятника — для памятников истории)

1758 - 10-е годы XX века.

IV. АДРЕС (местонахождение) ПАМЯТНИКА

Ивановская обл., Вичугский р-н,(АССР, край, область, район, автономная обл.)с. Сямгорье(административный округ, населенный пункт, улица, подъезд)

V. ХАРАКТЕР СОВРЕМЕННОГО ИСПОЛЬЗОВАНИЯ

во дворе, на территории	культурно-просветит.	туристско-экскурсион.	лечебно-оздоровительн.	жилищно-помещенция	хозяйственно-е	не используется
	церк. зала, куб.		бани, санит., арт.		учреждение торг. проблема, скала	+

ПРИЛОЖЕНИЯ:

Фото общего вида — 5  
 Фото фрагментов — 2  
 Планы —  
 Обмеры: план — I  
 фасад —  
 разрез —  
 Схематический план  
 охранной зоны —

## VI. ИСТОРИЧЕСКИЕ СВЕДЕНИЯ

- а) для памятников археологии — история возникновения, кем и когда производились раскопки, место хранения коллекций.
- б) для памятников истории — история возникновения: краткая характеристика событий и лиц, в связи с которыми объект приобрел значение памятника.
- в) для памятников архитектуры и монументального искусства — автор, строитель, заказчик, история создания.

**Старая часть постройки возведена на средства местного помещика князя Ив. Бор. Козловского. Время появления постройки определено в результате стилистического анализа.**

б) перестройки и утраты, изменения первоначальной облики памятника.

**Утрачен верх колокольни, местами обрушились своды I этажа, отсутствует застекление, утрачено убранство интерьера.**

в) реставрационные работы (общая характеристика, время, автор, место хранения документации).

**не проводились.**

## VII. ОПИСАНИЕ ПАМЯТНИКА

а)	{	для памятников археологии	— характер культурного слоя, важнейшие находки.
		для памятников истории	— характеристика памятника, наличие, текст и время установления мемориальной доски.
		для памятников архитектуры	— основные особенности планировочной, композиционно-пространственной структуры и конструкции; характер декора фасадов и интерьеров; наличие живописи, скульптуры, прикладного искусства; строительный материал, основные габариты.
		для памятников монумент. иск-ва.	— основные особенности композиционного и колористического решения; текст, материал, техника, размер.

Постройка расположена на северной окраине села. Это большая двухэтажная церковь. Храм, трапезная, апсида и колокольня расположены на одной оси восток-запад.

Храм во втором этаже перекрыт сомкнутым сводом, трапезная и паперть-крестовина, переход от колокольни к трапезной-сводками по металлическим балкам.

Здание выполнено в два строительных периода. Одноглавый куб храма и апсида оформлены лопатками по углам, фигурными наличниками трех вариантов. Плоскости стен храма венчаются карнизом с городками из глазурованных кирпичей.

С этой частью перекликается в оформлении верх колокольни (восьмерик под небольшим шатром). Она украшена по опущенным углам лопатками, с карнизом из сукаржиков. Плоскости стен ее прорезаны полуциркулярными арками звонов.

Фасады трапезной обильны лишь полуциркулярными и круглыми под ними проемами окон, карнизом простых обломов. Передний вход с западной стороны вна колокольню обрамлен порталом из 2-х пар полуколонн, увенчанных треугольным фронтоном. На севере храма сохранилась роспись под слоем сажи.

Здание выполнено из кирпича. Оштукатурено снаружи в задней части и необлицовано в старой, внутри оштукатурено.

### Пример разновременной постройки, сохра-

нившей стилистическое единство. художественной

## VIII. ОСНОВНАЯ БИБЛИОГРАФИЯ. АРХИВНЫЕ ИСТОЧНИКИ. ИКОНОГРАФИЧЕСКИЙ МАТЕРИАЛ.

Иоанн Белеев. Статистическое описание соборов и церкви Костромской епархии. С-Петербург, 1863. Стр. 118.

## IX. ТЕХНИЧЕСКОЕ СОСТОЯНИЕ

	хорошее	среднее	плохое	аварийное
характеристика общего состояния: для памятников археологии				
для памятников архитектуры и истории		+		
		+		
		+		
		+		
		+		
в интерьере:				
для памятников монументального искусства				

## X. СИСТЕМА ОХРАНЫ

союзная	республ.	местная	не состоит
			+

а) категория охраны

б) дата и № документа о принятии под охрану

**НЕ ИМЕЮТ**

в) границы охранной зоны и зоны регулирования застройки (краткое описание со ссылкой на утверждающий документ)

**НЕ ОПРЕДЕЛЕН**



'D000028959'

г) балансовая принадлежность и конкретное использование

**бесхозное**

д) дата и № охранного документа

**НЕ ИМЕЮТ**

Дата составления паспорта

1 октября 1974 г.

Составитель

Величков Л.А., *мл.* научный

сотрудник Ив.СНПИИ

(подпись)

М. П.

Зав. производственной группой  
обл. управления культуры

(подпись)













МИНИСТЕРСТВО КУЛЬТУРЫ СССР ● ПАМЯТНИКИ ИСТОРИИ И КУЛЬТУРЫ СССР (недвижимые) \_\_\_\_\_  
 СОЮЗНАЯ РЕСПУБЛИКА \_\_\_\_\_ КУЛЬТУРЫ, Гос. инспекция по охране памят.  
 РРФСР Мин. (наименование республиканского органа охраны памятников в культуре).  
 Адрес ИВАНОВСКАЯ ОБЛ., ВИЧУГСКИЙ Р-ОН, С. СЕМИГОРЬЕ.  
 (АССР, край, область; район, автономная обл.; национальный округ; населенный пункт)

**УЧЕТНАЯ КАРТОЧКА**  
 Церковь Благовещения.

I. НАИМЕНОВАНИЕ ПАМЯТНИКА \_\_\_\_\_

II. ТИПОЛОГИЧЕСКАЯ ПРИНАДЛЕЖНОСТЬ

памятник археологии	памятник истории	памятник архитектуры	памятник монумент. ис-ва
		+	

III. ДАТИРОВКА ПАМЯТНИКА 1753г. 10-е годы XX в.

IV. ХАРАКТЕР СОВРЕМЕННОГО ИСПОЛЬЗОВАНИЯ

по первоначальному назначению	культурно-просветительное	туристско-экскурсионное	лечебно-оздоровительное	жилое помещение	хозяйственное	не используется
						+

предлож. по использ. \_\_\_\_\_

V. ХАРАКТЕРИСТИКА ТЕХНИЧЕСКОГО СОСТОЯНИЯ

хорошее	среднее	плохое	закрытое
	+		

VI. КАТЕГОРИЯ ОХРАНЫ

союзная	республ.	местная	не состоит
			+

наличие утвержденной охранной зоны

да	нет
	+

VII. НАЛИЧИЕ ДОКУМЕНТАЦИИ

паспорт	фотография	обмеры	реставрационные материалы
+	+	+	

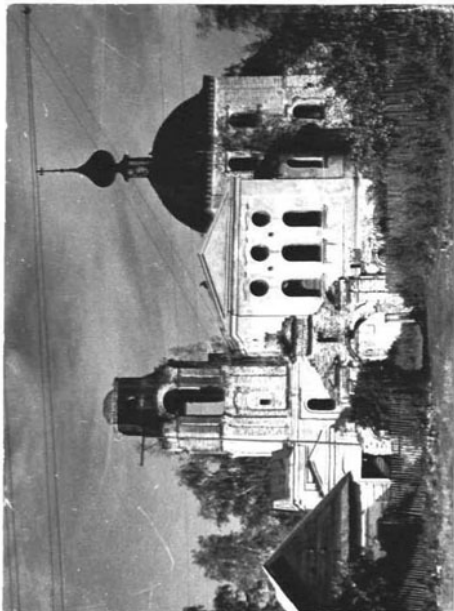
место хранения документов

органы охраны			реставрационные мастерские		музей, архив, НИИ
союзная	республикан.	местная	республикан.	местные	
		+			

Дата составления карточки  
 26 декабря 1974 г.  
 М. П.

Составитель Ершова И.А. Инспектор по охране памятников В.С.Т.  
 (Ф. и. о., должность или профессия, подпись) (Ф. и. о., подпись)

ТЕХНИК СМРПМ.



Краткое описание

Двухэтажная церковь на окраине села, расположенная на оси восток-запад. В храме сомкнутые своды, трапезной и паперти-крестовые, в переходе от колокольни к трапезной сводки по металлическим бабкам. Здание выполнено в два строительных периода. Храм и апсиду украшают лепники по углам, фигурные наличники. Стены храма венчаются карнизом с городками из глазурованных кирпичей. Плоскости стен колокольни прорезаны полуциркульными арками звонов. Парадный вход обрамлен портиком из 2-х пар полуколонн, увенчанных треугольным фронтоном. Роспись сохранилась на севере храма.

Здание из кирпича, оштукатурено снаружи в поздней части и необлицовано в старой, внутри оштукатурено.