

ПАМЯТНИКИ ИСТОРИИ И КУЛЬТУРЫ СССР (недвижимые)

СОЮЗНАЯ РЕСПУБЛИКА РСФСР

Министерство культуры, Управление по охране памятников истории и культуры
(наименование республиканского органа охраны памятников)

ПАСПОРТ

I. НАИМЕНОВАНИЕ ПАМЯТНИКА Склад

II. ТИПОЛОГИЧЕСКАЯ ПРИНАДЛЕЖНОСТЬ

памятник археологии	памятник истории	памятник архитектуры	памятник монумент. иск-ва
		3	

III. ДАТИРОВКА ПАМЯТНИКА (или дата исторического события, с которым связано возникновение памятника — для памятников истории)

Рубеж XIX-XX веков

IV. АДРЕС (местонахождение) ПАМЯТНИКА Калининская область, город Бежецк, улица Шишкова, 48.
(в СССР: край, область, район, автономная обл., национальный округ; населенный пункт; пути подъезда)

V. ХАРАКТЕР СОВРЕМЕННОГО ИСПОЛЬЗОВАНИЯ

по первонач. назначению	культурно-просветит.	туристско-экскурсион.	лечебно-оздоровительн.	жилые помещения	хозяйственное	не используется
+	музей библ. клуб		бол.н. санат. л/отд.		учреждение торгов. промышл. склад +	

ПРИЛОЖЕНИЯ:

Фото общего вида — 2
 Фото фрагментов — I
 Генплан —
 Обмеры: план — I
 фасад —
 разрез —
 Схематический план
 охранной зоны —
 Вкладыш — 1 стр.

VI. ИСТОРИЧЕСКИЕ СВЕДЕНИЯ

а)	для памятников археологии	— история возникновения, кем и когда производились разведки и раскопки, место хранения коллекций.
	для памятников истории	— история возникновения: краткая характеристика событий и лиц, в связи с которыми объект приобрел значение памятника.
	для памятников архитектуры и монументального искусства	— автор, строитель, заказчик, история создания.

Складское помещение, судя по архитектурным формам, построено на рубеже XIX–XX веков. Имена владельцев не известны. В начале XX века с южного, дворового фасада здания возвели пристройку, стены которой состоят из кирпичных столбов с деревянным заполнением.

б) перестройки и утраты, изменившие первоначальный облик памятника.

Заложено несколько дверных проемов. Переделаны кровли. Частично, сняты потолки.

в) реставрационные работы (общая характеристика, время, автор, место хранения документации)

Реставрационные работы не проводились.

VII. ОПИСАНИЕ ПАМЯТНИКА

а)	для памятников археологии	— характер культурного слоя, важнейшие находки.
	для памятников истории	— характер памятника, наличие, текст и время установления мемориала.
	для памятников архитектуры	— основные особенности планировочной, композиционно-пространственной структуры и конструкции; характер декора фасадов и интерьеров; наличие живописи, скульптуры, прикладного искусства; строительный материал, основные габариты.
	для памятников монумент. иск-ва	— основные особенности композиционного и колористического решения; тексты, материал, техника, размер.

Склад расположен на красной линии улицы и обращен к ней северным фасадом.

Здание одноэтажное, кирпичное, неоштукатуренное, в плане Г-образное, лишено явно выраженных стилистических признаков. Со стороны дворового, южного фасада к нему примыкает более поздняя пристройка, стены которой состоят из кирпичных столбов с деревянным заполнением.

Немногочисленный набор чрезвычайно скромных архитектурных деталей, совершенно одинаковых на всех фасадах, обусловлен сугубо утилитарным назначением постройки. Венчающий карниз украшен упрощенным городком. Широкие дверные проемы, с лучковыми перемычками, выделены небольшими раскреповками. Над проемами помещены горизонтальные филенки. Углы обработаны гладкими лопатками.

Интерьер перегороджен несколькими продольными и поперечными капитальными стенами. Плоские потолки частично сняты. Сохранились деревянные, обшитые железом, полотнища дверных проёмов. Полы земляные. Кровли шиферные. Здание сложено из кирпича, размером 25х12х6, на цементном растворе. Кладка — верстовая.

б) общая оценка общественной, научно-исторической и художественной значимости памятника.

Склад по ул. Шишкова является наиболее типичным и наиболее хорошо сохранившимся среди многочисленных складских помещений города Бежецка, построенных на рубеже XIX — XX веков. (см. вкладыш)

VIII. ОСНОВНАЯ БИБЛИОГРАФИЯ, АРХИВНЫЕ ИСТОЧНИКИ, ИКОНОГРАФИЧЕСКИЙ МАТЕРИАЛ

Литературных и архивных сведений не обнаружено.

Обмерный план и фотографии хранятся в Калининском областном управлении культуры, кроки обмера и негативы — в архиве ВПНРК.

XI. ТЕХНИЧЕСКОЕ СОСТОЯНИЕ

		хорошее	среднее	плохое	аварийное
характеристика общего состояния:					
для памятников археологии	культурного слоя важнейших находок				
для памятников архитектуры и истории	конструкций	+			
	стен	+			
	покрытий	+			
	потолков		+		
в интерьере:	пола				
	декора фасадов	+			
	интерьеров				
для памятников монументального искусства	живописи				
	скульптуры				
	прикл. иск-ва				
	цоколя				
	постаменты				
	скульптуры				
	грунта				
	красочного слоя				

X. СИСТЕМА ОХРАНЫ

а) категория охраны	союзная	республ.	местная	не состоит
				+

б) дата и № документа о принятии под охрану Нет

в) границы охранной зоны и зоны регулирования застройки (краткое описание со ссылкой на утверждающий документ)

Границы охранной зоны не установлены.

г) балансовая принадлежность и конкретное использование В здании размещается мебельный склад

д) дата и № охранного документа Нет

Дата составления паспорта
декабрь 8 г.

Составитель арх. ВПНРК Шармин П.Н.
(ф. и. о., должность или профессия)
(подпись)



директор по охране памятников *А. Бажук*
(подпись)

Московская ул. № 13. Зак. 0321. Тир. 15 000



D000023173

Владимир и паспорт
Склад. Русск XIX-XX веков.

Калининская область, город Бежецк, улица Шникова, 48

К разделу ЛП 6)

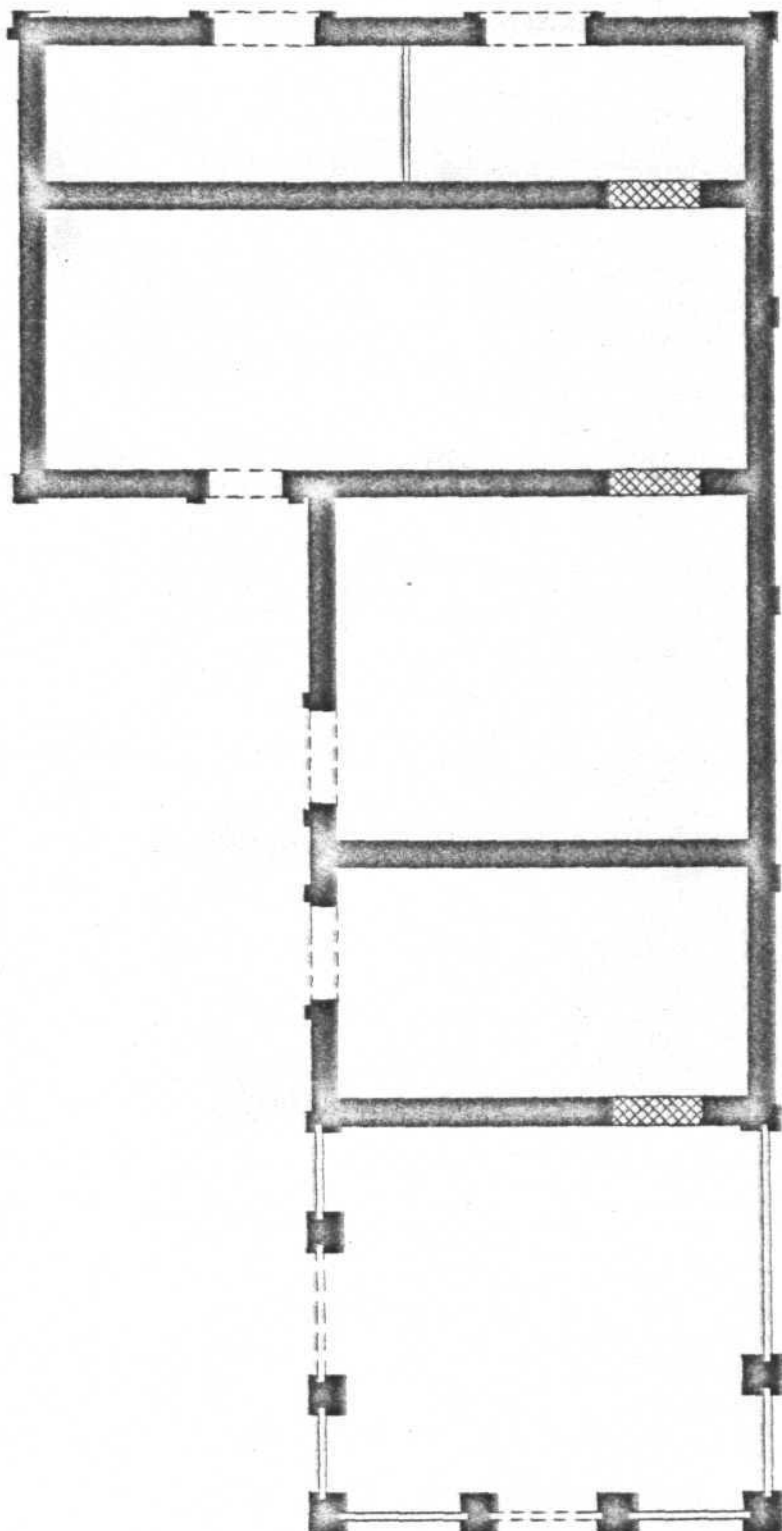
Здание представляет интерес, как образец сугубо утилитарной провинциальной постройки эпохи развитого капитализма.

КАЛИНИНСКАЯ ОБЛАСТЬ

Г. БЕЖЕЦК.

УЛ. ШИШКОВА, Д. 48.

СКЛАД. КОН. XIX — НАЧ. XX ВВ.



3



ВЛНРК МК СССР
ОБМЕРЩИ ФИНОГЕНОВ А.И.
ШАРМИН П.Н.
Б. БЕЖЕЦК. КАЛИНИНСКАЯ ОБЛ.



Калининская обл.,
Битюцкий р-он., с. Битючк.
ул. Шмидова, 48.

Склад.
Северный газар.

Фото Владимир Н.
1978



Камининская со
2. Бенеук
ул. Мухомова, 48
Склад
Вид с востока

Фот. Кармина Т. И. 1978



Косминская об.
г. Бетца
ул. Минкова, 48
Склад
Вуз с юга

фото Шаринна П.И. 1978г

МИНИСТЕРСТВО КУЛЬТУРЫ СССР • ПАМЯТНИКИ ИСТОРИИ И КУЛЬТУРЫ СССР (недвижимые) 3.3 1.20.2
 СОЮЗНАЯ РЕСПУБЛИКА РСФСР МК Управление по охране памятников ^(интерес) истории и культуры
 Адрес Калининская обл., г. Бежецк, ул. Шихова, 48 (наименование и адрес государственного органа охраны)
 (АССР, край, область; район, автономная обл.; национальный округ; населенный пункт)

УЧЕТНАЯ КАРТОЧКА
 Склад

I. НАИМЕНОВАНИЕ ПАМЯТНИКА _____

II. ТИПОЛОГИЧЕСКАЯ ПРИНАДЛЕЖНОСТЬ

памятник архитектуры	памятник истории	памятник архитектуры	памятник монумент. ис-ва
		3	

III. ДАТИРОВКА ПАМЯТНИКА Рубеж XIX-XX веков

IV. ХАРАКТЕР СОВРЕМЕННОГО ИСПОЛЬЗОВАНИЯ

на первоначальное назначение	культурно-просветительное	культурно-образовательное	деловая одаоричитель.	жилищное помещение	хозяйственное	не используется
+					+	

V. ХАРАКТЕРИСТИКА ТЕХНИЧЕСКОГО СОСТОЯНИЯ

хорошее	среднее	плохое	аварийное
+			

VI. КАТЕГОРИЯ ОХРАНЫ

союзной	республ.	местная	не состоит
			+

VII. НАЛИЧИЕ ДОКУМЕНТАЦИИ

планов	фотографии	обмеры	реставрационные материалы
+	+	+	

место хранения документов _____

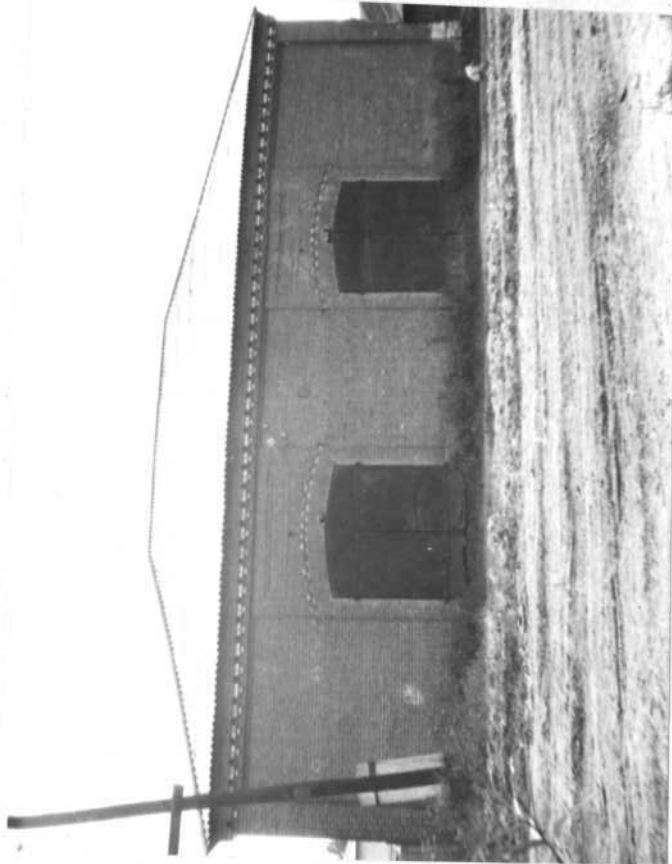
Дата составления карты _____

союзной	республикан.	местный	республикан.	местный	НИИ
	+	+	ВПНРК		ВНИИИ

Составитель арх. ВПНРК Шармин П.И. Инспектор по охране памятников _____
 (Ф. И. О., должность)

Шармин П.И. *А. Бирмин*

УЧЕТНАЯ КАРТОЧКА (оборотная сторона)



Краткое описание

Склад расположен на красной линии улицы обращен к ней северным фасадом.

Здание одноэтажное, кирпичное, нештукатуренное, в плане Г-образное, лишено явно выраженных стилистических признаков. Со стороны дворового, южного фасада к нему примыкает более поздняя пристройка, стены которой состоят из кирпичных столбов с деревянным заполнением. Немногочисленный набор чрезвычайно скромных архитектурных деталей, совершенно одинаковых на всех фасадах, обусловлен сугубо утилитарным назначением постройки. Перекрытия в интерьере плоские. Кровля обшита шифером. Полы земляные.

Склад по ул. Шликова, 48 является наиболее типичным и наиболее хорошо сохранившимся среди многочисленных складских помещений Бежецка, построенных за рубеж XIX-XX в.в. Здание представляет интерес, как образец сугубо утилитарной провинциальной постройки эпохи развитого капитализма.