

47-10855008

3.4 I.32.I
индекс

МИНИСТЕРСТВО КУЛЬТУРЫ СССР

ПАМЯТНИКИ ИСТОРИИ И КУЛЬТУРЫ СССР

(недвижимые)

СОЮЗНАЯ РЕСПУБЛИКА РСФСР

Министерство культуры. Управление госконтроля охраны и использования
(наименование республиканского органа охраны памятников)
памятников истории и культуры г. Москвы.

П А С П О Р Т

I. НАИМЕНОВАНИЕ ПАМЯТНИКА Покровский монастырь. Собор Воскресения.

II. ТИПОЛОГИЧЕСКАЯ ПРИНАДЛЕЖНОСТЬ

памятник археологии	памятник истории	памятник архитектуры	памятник монумент. иск-ва

III. ДАТИРОВКА ПАМЯТНИКА (или дата исторического события, с которым связано возникновение памятника — для памятников истории)

сер. 1790-х гг. 1853-59 гг.

IV. АДРЕС (местонахождение) ПАМЯТНИКА г. Москва, Ядановский р-н, ул. Таганская д. 58.
(АССР, край, область, район, автономная обл.,

национальный округ, населенный пункт, пути подъезда)

V. ХАРАКТЕР СОВРЕМЕННОГО ИСПОЛЬЗОВАНИЯ

по первонач. назначению	культурно-просветит.	туристско-экскурсион.	лечебно-оздоровителн.	жилые помещения	хозяйственное	не используется
	музей библ. клуб		больн. санат. л/отд.		учреждение торгов. промышл. склад	

ПРИЛОЖЕНИЯ:

- Фото общего вида — 3
- Фото фрагментов — 23
- Генплан —
- Обмеры: план — 3
- фасад —
- разрез —
- Схематический план охранной зоны —
- Вкладыши к лп. VIIa; VIII - 2 стр

VI. ИСТОРИЧЕСКИЕ СВЕДЕНИЯ

а)	{	для памятников археологии	— история возникновения, кем и когда производились разведки и раскопки, место хранения коллекций.
		для памятников истории	история возникновения: краткая характеристика событий и лиц, в связи с которыми объект приобрел значение памятника.
		для памятников архитектуры и монументального искусства	— автор, строитель, заказчик, история создания.

Современный Воскресенский собор Покровского монастыря имеет в основе здание 1790-х гг., перестроенное в 1853-59 гг. по указу митрополита Филарета архитектором М.Д.Быковским. Чертежи его проекта, датированные 1646-48 гг., сохранились в архиве Синода ЦГИА СССР.

После разборки старой паперти и западной стены трапезной, были пристроены боковые приделы, храм был распространен на запад, надстроен вторым этажом. Над сохранным куполом была поставлена новая глава, а по углам - 4 световых граненых барабана с главами. По сторонам главного храма располагались Всесвятский и Тихвинский приделы, а на втором этаже с севера - Знаменский придел, ризница и другие подсобные помещения. Был расширен старый сводчатый подвал. Церковь была расписана художниками Артари, Мягковым, Фивейским. В отделке интерьера был использован искусственный мрамор.

б) перестройки и утраты, изменившие первоначальный облик памятника.

В 1930-х гг. утрачены главы собора. Сделаны пристройки к притвору, устроен новый спуск в подвал. Обращен в окно западный вход в здание. Увеличены некоторые проемы второго этажа, частично утрачен декор трапезной. Утрачен свод алтаря. Утрачено убранство интерьера. Сделано много временных перегородок и междуэтажное перекрытие в барабане. Забелена живопись.

в) реставрационные работы (общая характеристика, время, автор, место хранения документации)

Реставрационные работы не проводились.

VII. ОПИСАНИЕ ПАМЯТНИКА

для памятников археологии	— характер культурного слоя, важнейшие находки.
для памятников истории	— характеристика памятника, наличие, текст и время установления мемориальной доски.
для памятников архитектуры	— основные особенности планированной, композиционно-пространственной структуры и конструкций; характер декора фасадов и интерьеров; наличие живописи, скульптуры, прикладного искусства; строительный материал, основные габариты.
для памятников монументального искусства	— основные особенности композиционного и колористического решения; текст, материал, техника, размер.

Характерное для творчества архитектора М.Д.Быковского культовое сооружение — Воскресенский собор Покровского монастыря в своей архитектуре отражает поиски национального стиля.

Кирпичный, оштукатуренный, крупномасштабный собор расположен в центре монастырской территории, к западу от Покровской церкви.

Здание с более высоким нижним этажом и подвалом обладает сложной плановой структурой и объемным построением. Собор сохранил стены и своды здания кон. ХУШ в.

Вытянутый с востока на запад, прямоугольный объем включает алтарь, главный храм, приделы и трапезную. Храм завершен световым купольным барабаном, по сторонам которого на высоких трибунах стояли четыре световых граненых барабана с вытянутыми гранеными куполами и главками. Восточные угловые части собора понижены. Линия венчающего карниза прерывается полукруглыми кокошниками, акцентирующими основные оси фасадов. С запада к основному объему примыкает двухэтажный притвор с крыльцом, служившим раньше главным входом в храм.

Фасады имеют четкую систему вертикальных и горизонтальных членений. Белокаменная тяга завершает высокий, обработанный ширинками цоколь. Междуэтажный карниз включает поясok лепных сухариков и штукатурную про-

(см. вкладыш № I)

общая оценка общественной, научно-исторической и художественной значимости памятника.

Одно из наиболее интересных сооружений известного архитектора М.Д.Быковского. Является главенствующим зданием в композиции Покровского монастыря. Памятник представляет одно из направлений национального стиля в русской архитектуре XIX в.

III. ОСНОВНАЯ БИБЛИОГРАФИЯ, АРХИВНЫЕ ИСТОЧНИКИ, ИКОНОГРАФИЧЕСКИЙ МАТЕРИАЛ

И.И.М.Снегирев. Покровский монастырь, что на Убогих домах в Москве. "Русские достопамятности", т.1, в.7, М., 1863, стр.21-22.

(см. вкладыш №)

IX. ТЕХНИЧЕСКОЕ СОСТОЯНИЕ

		хорошее	среднее	плохое	аварийное
характеристика общего состояния для памятников археологии	культурного слоя важнейший находок	+			
для памятников архитектуры и истории	конструкций покрытий стен потолков пола декора фасадов интерьеров	+			
в интерьере:	живописи скульптуры примкл. иск-ва	+	+		
для памятников монументального искусства	цоколя постаumenta скульптуры грунта красочного слоя				

X. СИСТЕМА ОХРАНЫ

а) категория охраны	союзная	республ.	местная	не состоит
		+		

б) дата и № документа о принятии под охрану Постановление Совета Министров РСФСР от 30.08.60 г., № 1327.

в) границы охранной зоны и зоны регулирования застройки (краткое описание со ссылкой на утверждающий документ)
 Проект охранной зоны монастыря выполнен в НИПИ Генплана в 1978г.
 Автор - архитектор Е.Овсянникова. Проект не утвержден.

г) балансовая принадлежность и конкретное использование I эт. и подвал - спортзалы ПКЮ
им. И. данова, II этаж - "Союзводмелиорация"

д) дата и № охранного документа 435 охр. обязат. от. 28.11.80г.



Составитель Карпова М.Г., искусствовед
 (ф., и., о., должность или профессия)
 (подпись)

Инспектор по охране памятников _____
 (подпись)

М. П.

ВКЛАДЫШ № I

к паспорту "Покровский монастырь. Собор Воскресения"
г. Москва, Ивановский р-н, ул. Таганская, 58.

к разделу УПа)

фигуровку с верхним белокаменным профилем. Над трапезной под карнизом проходит аркатурный пояс. Венчающий карниз более прост. Карниз барабана включает лепчатый пояс, заполненный лепниной, и пояс - сухариков.

В соответствии с внутренней структурой фасады собора расчленены парными колонками, круглыми в нижнем ярусе и гранеными в верхнем. Углы обработаны пучками колонок. Резной орнамент белокаменных капителей колонок напоминает детали древнерусских памятников.

Арочные окна собора обрамлены штукатурной профилировкой. Центральное окно алтаря подчеркнуто треугольным сандриком. Над центральными осями алтаря и боковых фасадов помещались кюветы. Живописные изображения были также в нишах барабана, чередующихся с окнами.

Купольный барабан храма опирается на стены кон. XIV в. В них выбраны широкие арки, соединившие помещение главного храма с приделами. С алтарем храм соединен тремя арочными проемами, с трапезной и широкой аркой. Свод главного алтаря разобран. Помещения приделов и широкая двухстолпная трапезная перекрыты крестовыми сводами, опирающимися на стены, столбы и опорные арки. В небольших помещениях притвора - коробовые своды. Стены трапезной и приделов, барабан и купол сохранили лепную отделку: профилированные ленты на арках сводов, филенки на стенах. Эффектно украшен купол, поделенный тягами на сегменты. Под покраской и побелкой сохранилась живопись сер. XIX в.

(см. вкладыш № 2)

ВКЛАДЫ № 2

к паспорту "Подольский монастырь. Собор Воскресения".

г. Москва, Вдновский р-н, ул. Таганская, 58

к разделу УПа)

В северном отсеке притвора расположена новая железобетонная лестница, ведущая на второй этаж. В помещении над притвором - выразительный крестовый свод. Над трапезной расположены обширные помещения со сводами Монье, над приделами - помещения с плоскими перекрытиями, над главным алтарем - помещение с коробовым сводом, имеющим пересекающиеся распалубки. Отверстия цветных глав, опирающиеся на арки, в настоящее время закрыты.

В соборе - новые дощатые, плиточные и паркетные полы.

Под трапезной и притвором имеются сводчатые подвальные помещения, а под северным приделом - коридор с плоским потолком. Помещения сложной конфигурации перекрыты коробовыми сводами с большим количеством распалубок и сводами Монье.

к разделу УВ

2. М. А. Александровский. Указатель Московских церквей, М., 1915, стр. 40

3. В. И. Кириченко. Михаил Быковский, М., 1988, стр.

4. Материалы к т. 3 книги "Памятники архитектуры Москвы", № 567.

Ин-т Моспроект-2, АПМ-13.

5. ЦГИА г. Москвы, ф. 454, оп. 3, д. 60. Метрика на Моск. Покровский монастырь, 1887, л. 27.

6. ЦГИА СССР, ф. 218, оп. 3, д. 657. План и фасад Воскресенской церкви до перестройки, л. 39.

7. ЦГИА СССР, ф. 797, оп. 16, д. 17800. Проект перестройки церкви М. Д. Быковского, 1846-49, л. 6 об.





























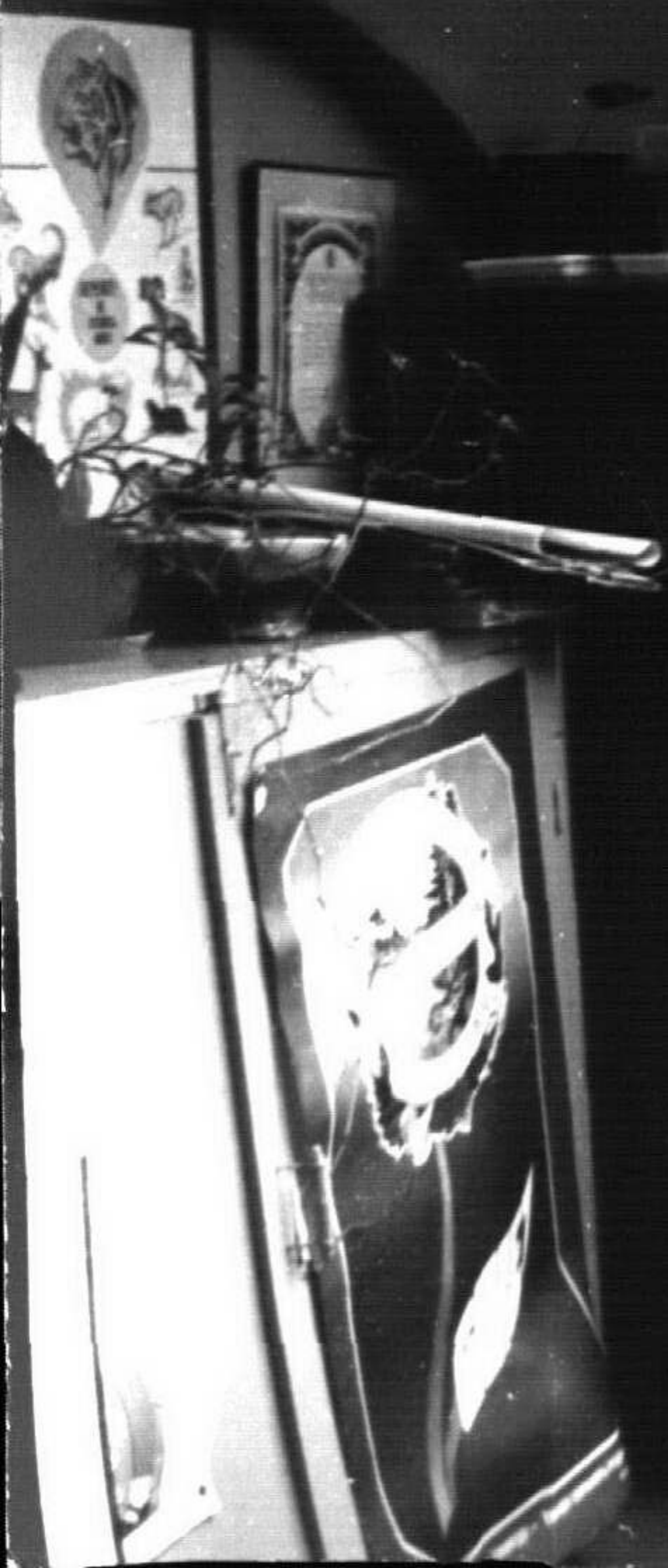


MEMORIAL TABLET
1914
1915
1916
1917
1918
1919
1920
1921
1922
1923
1924
1925
1926
1927
1928
1929
1930
1931
1932
1933
1934
1935
1936
1937
1938
1939
1940
1941
1942
1943
1944
1945
1946
1947
1948
1949
1950
1951
1952
1953
1954
1955
1956
1957
1958
1959
1960
1961
1962
1963
1964
1965
1966
1967
1968
1969
1970
1971
1972
1973
1974
1975
1976
1977
1978
1979
1980
1981
1982
1983
1984
1985
1986
1987
1988
1989
1990
1991
1992
1993
1994
1995
1996
1997
1998
1999
2000
2001
2002
2003
2004
2005
2006
2007
2008
2009
2010
2011
2012
2013
2014
2015
2016
2017
2018
2019
2020
2021
2022
2023
2024
2025





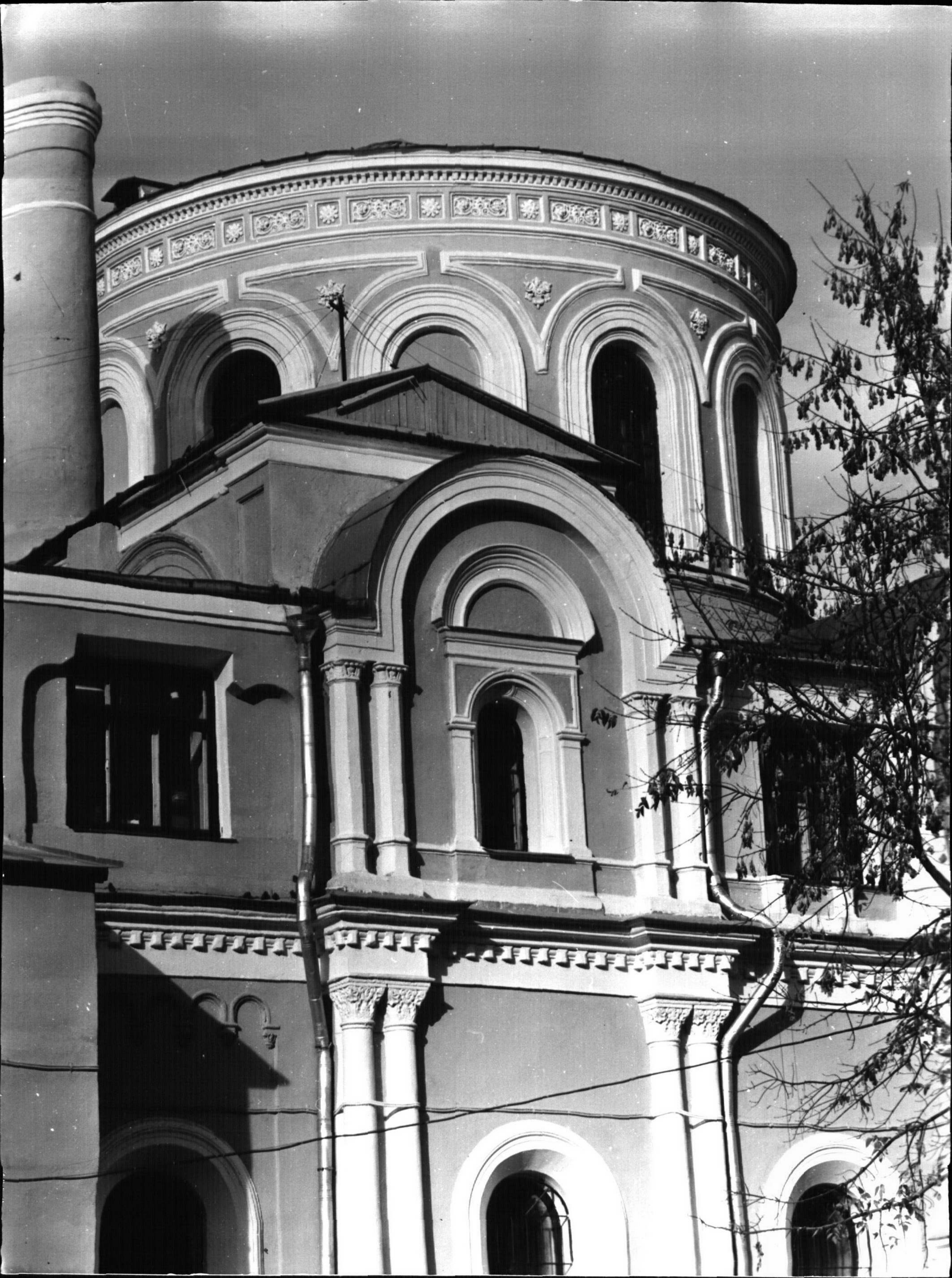














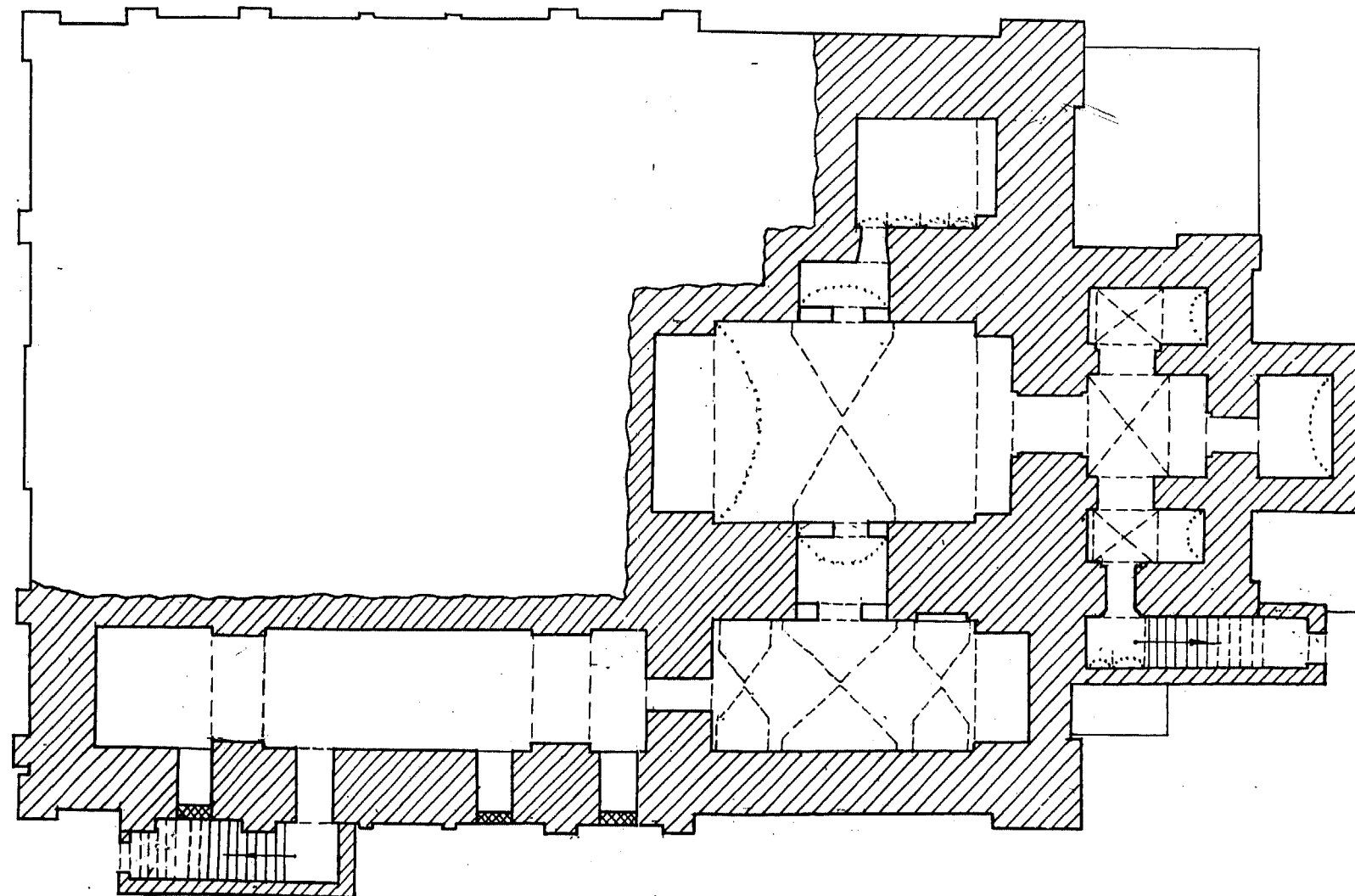




X



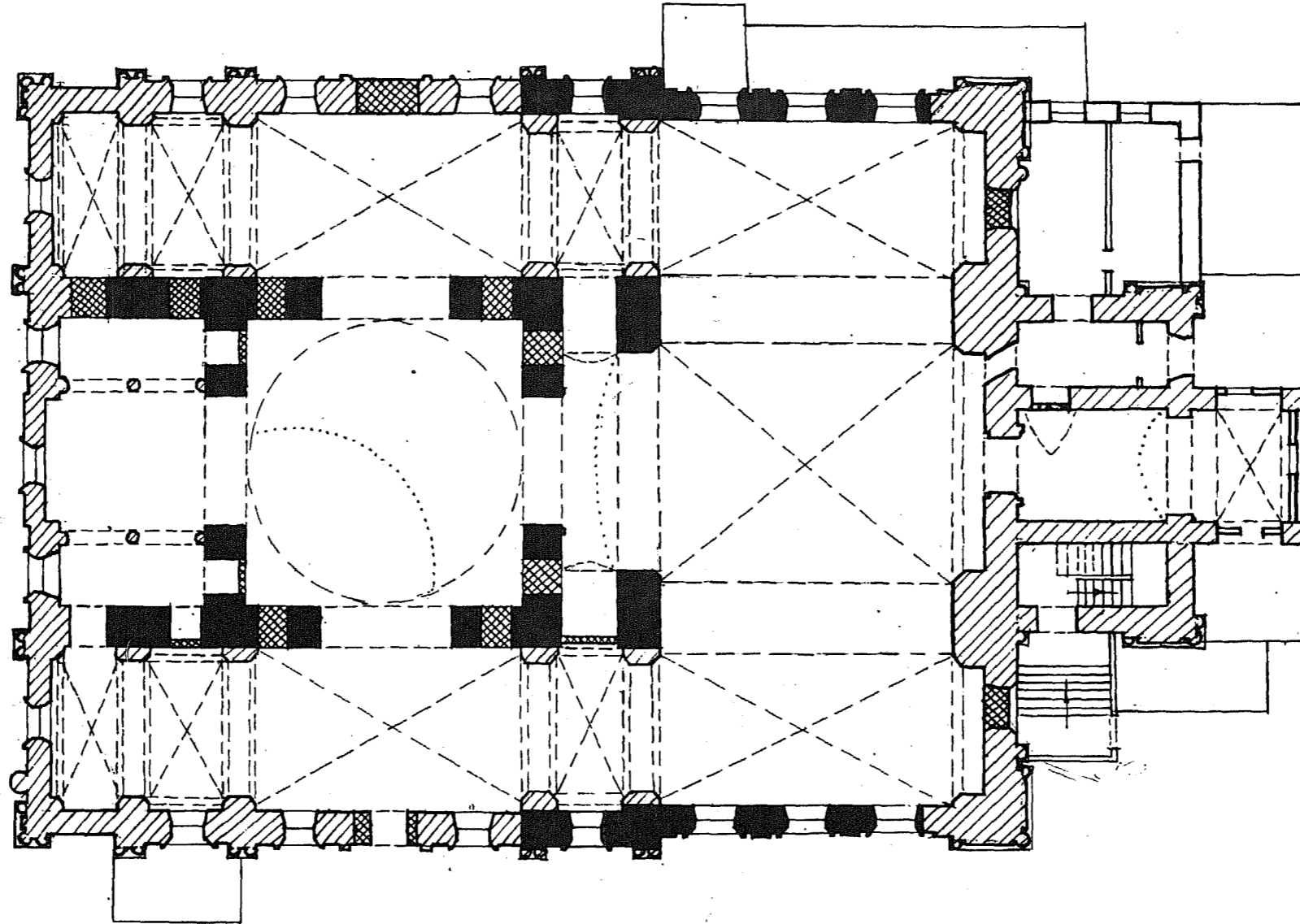
г. Москва Ждановский р-н
ул. Таганская, 58
Покровский монастырь
собор Воскресения, сер. 1790 гг.; 1853-1859 гг.
ПЛАН ПОДВАЛА



0 10 м

В/О „Союзреставрация“ МК СССР
ОБМЕРИЛИ: БЕРЕЗКИНА Е.В.
КАРПОВА М.Г.
1988 г.
ВЫПОЛНИЛА: БЕРЕЗКИНА Е.В.

г. Москва, Ждановский р-н,
ул. Таганская, 58
СОБОР ВОСКРЕСЕНИЯ, сер. 1790-х гг.; 1853-1859 гг.
ПЛАН НИЖНЕГО ЯРУСА

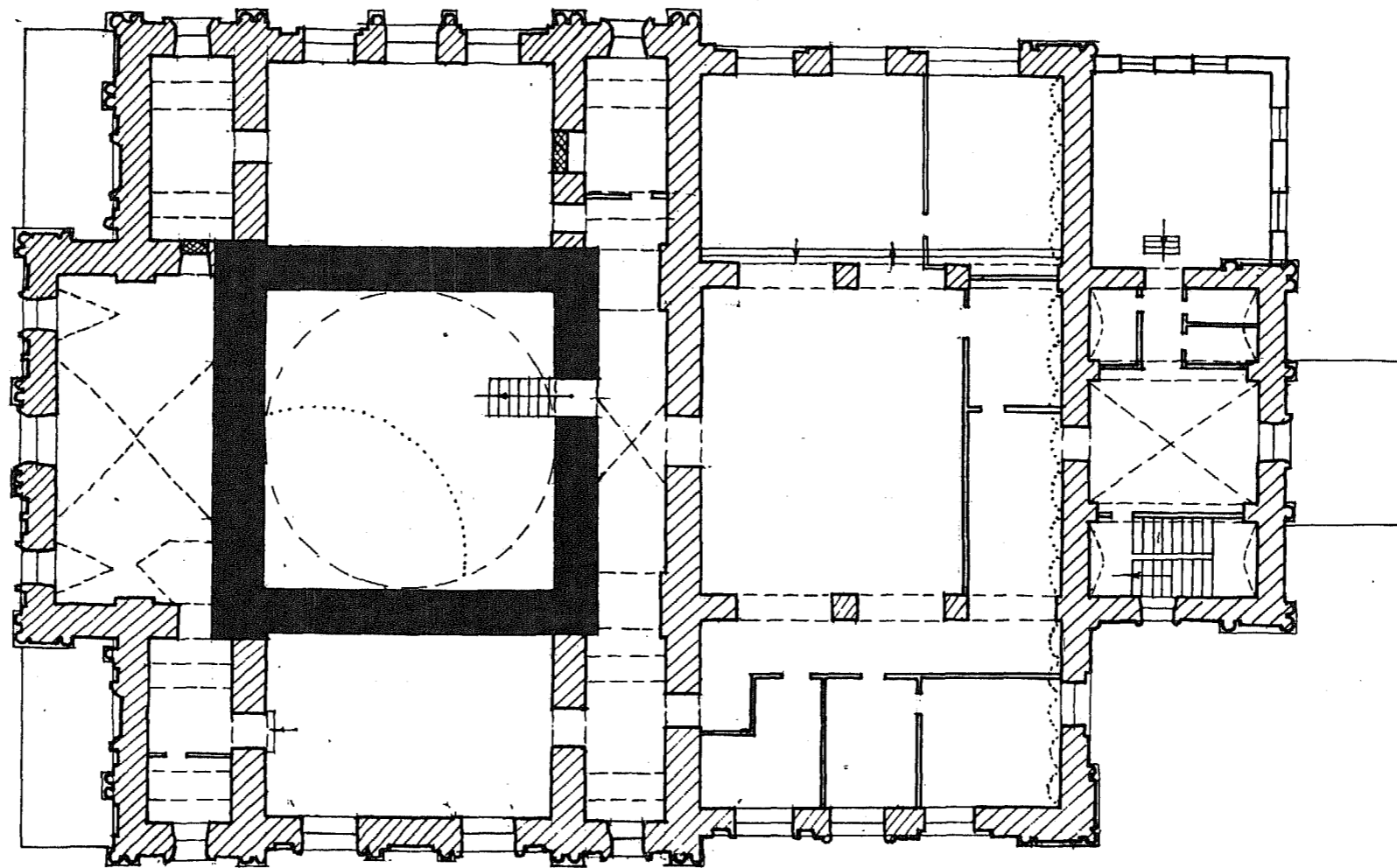


Условные обозначения:

- сер. 1790-х гг.
- 1853-1859 гг.

В/О «Союзреставрация» МК СССР
ОБМЕРЧИ: БЕРЕЗКИНА Е.В.
КАРПОВА М.Г.
1988 г. ПАРФЕНОВ К.В.
ВЫПОЛНИЛА БЕРЕЗКИНА Е.В.

г. Москва, Ждановский р-н
ул. Таганская, 58
Покровский монастырь
Собор Воскресения, сер. 1790 гг.; 1853-1859 гг.
План верхнего яруса



Условные обозначения:

— сер. 1790 гг.

— 1853-1859 гг.

0 10 м

в/о «Союзреставрация» МЦ СС
ОБМЕРИЛИ: БЕРЕЗКИНА Е.В.
КАРПОВА М.Г.
1988 г. ПАРФЕНОВ К.В.
ВЫПОЛНИЛА: БЕРЕЗКИНА Е.В.

МИНИСТЕРСТВО КУЛЬТУРЫ СССР ● ПАМЯТНИКИ ИСТОРИИ И КУЛЬТУРЫ СССР (недвижимые)

СОЮЗНАЯ РЕСПУБЛИКА РСФСР МК. Управлен. госконтроля охраны и исп. пам-ков (ИИИИИ)

г. Москва, Ядановский р-н, ул. Таганская, 58 (наименование республиканского органа охраны)

Адрес (АССР, край, область, район, автономная обл., национальный округ, населенный пункт)

УЧЕТНАЯ КАРТОЧКА
Покровский монастырь. Собор Воскресения.

I. НАИМЕНОВАНИЕ ПАМЯТНИКА

II. ТИПОЛОГИЧЕСКАЯ ПРИНАДЛЕЖНОСТЬ

памятник археологии	памятник истории	памятник архитектуры	памятник монумент. ис-ва
---------------------	------------------	----------------------	--------------------------

III. ДАТИРОВКА ПАМЯТНИКА

сер. I790-х гг., 1853-59 гг.

IV. ХАРАКТЕР СОВРЕМЕННОГО ИСПОЛЬЗОВАНИЯ

по первоначальному назначению	культурно-просветительное	туристско-экскурсионное	лечебно-оздоровительн.	жилые помещения	хозяйственное	не используется
					+	

предлож. по исполъз.

V. ХАРАКТЕРИСТИКА ТЕХНИЧЕСКОГО СОСТОЯНИЯ

хорошее	среднее	плохое	аварийное
+			

VI. КАТЕГОРИЯ ОХРАНЫ

союзная	республ.	местная	не состоит
	+		

наличие утвержденной охранной зоны

да	нет
	+

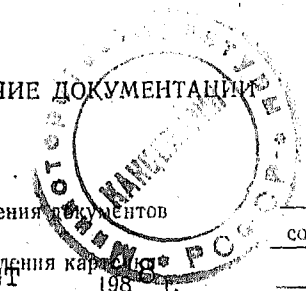
VII. НАЛИЧИЕ ДОКУМЕНТАЦИИ

паспорт	фотографии	обмеры	реставрационные материалы
+	+	+	

место хранения документов

органы охраны			реставрационные мастерские		музей, архив НИИ ВНИИИ
союзный	республикан.	местный	республикан.	местные	
	+	+			

Дата составления карты
 Март 198



Составитель Карпова М.Г., искусствовед
 (ф., и., о., должность или профессия)

Инспектор по охране памятников

УЧЕТНАЯ КАРТОЧКА (оборотная сторона)

Фото или схематический план.



Краткое описание

Кирпичный оштукатуренный собор Воскресения выстроен в центре Покровского монастыря архитектором М. Д. Быковским. В основе здания лежит собор кон. 1790-х гг.

Двухэтажный со сводчатым подвалом собор имеет сложную объемно-плановую структуру. Прямоугольный объем, включает алтарь, храм, приделы и трапезную. Храм завершен купольным барабаном. Угловые главы разобраны. Фасады расчленены горизонтальными поясами и парными двухъярусными капителями. Арочные окна обрамлены штукатурными наличниками. Карнизы украшены аркатурой, сухариками, фризами с лепниной.

Помещения нижнего этажа перекрыты крестовыми сводами, наверху — своды Монье, крестовые и коробовые. Стены и своды сохранили лепную отделку. Живопись заобелена.

Характерное для творчества Быковского культовое сооружение, отражающее в своей архитектуре поиски национального стиля.