

ПАМЯТНИКИ ИСТОРИИ И КУЛЬТУРЫ СССР

(недвижимые)

2000000027

СОЮЗНАЯ РЕСПУБЛИКА РСФСР

МИНИСТЕРСТВО КУЛЬТУРЫ

(наименование республиканского органа охраны памятников)

ПАМЯТНИКОВ ИСТОРИИ И КУЛЬТУРЫ

П А С П О Р Т

I. НАИМЕНОВАНИЕ ПАМЯТНИКА село ХазкалиII. ТИПОЛОГИЧЕСКАЯ
ПРИНАДЛЕЖНОСТЬ

памятник археологии	памятник истории	памятник архитектуры	памятник монумент иск-ва
		I/2/	

III. ДАТИРОВКА ПАМЯТНИКА (или дата исторического события, с которым связано возникновение памятника—для памятников истории)

XIII - XVIII вв.IV. АДРЕС (местонахождение) ПАМЯТНИКА ЧИ АССР, Советский р-н, с. Хазкали; из

(АССР, край, область, район, автономная обл.)

с. Советское в с. Итум-Кале, далее в ущелье Тазбичи /2 км/ и затем вверх / 2км / до с. Хазкали
национальный округ; населенный пункт; пути сообщения*Итум-Калинский*V. ХАРАКТЕР
СОВРЕМЕННОГО
ИСПОЛЬЗОВАНИЯ

по первонач. назначению	культурно-просветит.	туристско-экскурсион.	лечебно-оздоровитель.	жилищно-помещенн.	хозяйственно-склад	не используется
музей библ. кауб			больш. санат. дотд.	+	учреждение торгов. промшл. склад	

ПРИЛОЖЕНИЯ:

Фото общего вида — I
 Фото фрагментов — I
 Генплан —
 Обмерные планы —
 фасад —
 разрез —
 Схематический план
 охранной зоны —

VI. ИСТОРИЧЕСКИЕ СВЕДЕНИЯ

а) для памятников археологии	— история возникновения, кем и когда производились разведки и раскопки, место хранения коллекций.
для памятников истории	— история возникновения; краткая характеристика событий и лиц, в связи с которыми объект приобрел значение памятника.
для памятников архитектуры и монументального искусства	— автор, строитель, заказчик, история создания.

Автора, строителя, заказчика, истории создания установить не удалось.

В советской археологической науке *ВОЗНИКНОВЕНИЕ — ПЕРИОДИЗАЦИЯ СЕЛЕНИЯ* относят к периоду XIII — XV вв.

б) перестройки и утраты, изменившие первоначальный облик памятника.

Селение застроено новыми домами, которые изменили его первоначальный облик, старые постройки разбирались на материал для нового строительства; из трех сохранившихся башен наиболее разрушены башни № 2 и № 3.

в) реставрационные работы (общая характеристика, время, автор, место хранения документации) **не проводились**

VII. ОПИСАНИЕ ПАМЯТНИКА

а) для памятников археологии	— характер культурного слоя, важнейшие находки,
для памятников истории	— характеристика памятника, наличие, текст и время установление мемориальной доски.
для памятников архитектуры	— основные особенности планировочной, композиционно-пространственной структуры и конструкций; характер декора фасадов и интерьеров; наличие живописи, скульптуры, прикладного искусства; строительный материал, основные габариты.
для памятников монумент. иск-ва	— основные особенности композиционного и колористического решения; текст, материал, техника, размер.

Название селения происходит от Хааз-кхелли — "Хаза поселение".

Селение небольшое по размерам. Планировочную структуру составляли несколько компактных групп жилых башен. Застройка протянулась вверх по склону, имеет южную ориентацию.

Ядро селения составляла группа башен / № I, № 2 и др. / в нижней его части у крутого высокого обрыва. Здесь вдоль склона проходит тропа от нижних селений / выше она уходит на сенокосы и пастбища, а также к боевой башне Шулкаг /. В самой верхней части селения расположено мусульманское кладбище. Из селения хорошо просматривается вся долина Тазбичи и отчасти долина Аргуна.

б) общая оценка общественной, научно-исторической и художественной значимости памятника.

Пример селения, расположенного высоко в горах на южном склоне. Одно из наиболее высоко расположенных селений в системе расселения долины Тазбичи.

VIII. ОСНОВНАЯ БИБЛИОГРАФИЯ, АРХИВНЫЕ ИСТОЧНИКИ, ИКОНОГРАФИЧЕСКИЙ МАТЕРИАЛ.

1. Марковин В.И. Памятники зодчества в горной Чечне /по материалам исследований 1957-1965 гг./. В сб. Северный Кавказ в древности и в средние века. М., 1980, с. 224.
2. Сулейманов А.С. Топонимия Чечено-Ингушетии. I часть, Грозный, 1976, с. 122.

XI. ТЕХНИЧЕСКОЕ СОСТОЯНИЕ

характеристика общего состояния:

для памятников археологии

культурного слоя
важнейших находок

для памятников архитектуры и истории

конструкций
стен
покрытий
потолков
пола
декора фасадов
интерьеров

в интерьере:

живописи
скульптуры
прикл. иск-ва

для памятников монументального искусства

цоколя
постаментов
скульптуры
грунта
красочного слоя

хорошее	среднее	плохое	аварийное
		+	

X. СИСТЕМА ОХРАНЫ

а) категория охраны

союзная	республ.	местная	не состоит
		+	+

б) дата и № документа о принятии под охрану

~~не имеется~~ выд. вкл. Ч-И АССР №96

от 13.3.86

в) границы охранной зоны и зоны регулирования застройки (краткое описание со ссылкой на утверждающий документ)

не установлены



0000039740

г) балансовая принадлежность и конкретное использование на территории селения ведется

новое строительство. В селении проживает несколько семей. Башни используются как сарай для скота

д) дата и № охранного документа

не имеется

Дата составления документа

Составитель Кузьмин В.А. - архитектор

(Ф. И. О. должности, чья профессия)

20 мая 1986

В.А. Кузьмин
(подпись)

Инспектор по охране памятников

(подпись)



3.12) 1.69.10

МИНИСТЕРСТВО КУЛЬТУРЫ СССР ● ПАМЯТНИКИ ИСТОРИИ И КУЛЬТУРЫ СССР (недвижимые)
МИНИСТЕРСТВО КУЛЬТУРЫ, ЦАРИК-УРАЛ, РЕСТАВРАЦИИ
СОЮЗНАЯ РЕСПУБЛИКА РСФСР
ПАМЯТНИКОВ ИСТОРИИ И КУЛЬТУРЫ
ЧМ АССР, Советский р-н, с. Хазкали
Адрес _____
(АССР, край, область; район, автономная обл., национальный округ, населенный пункт)

УЧЕТНАЯ КАРТОЧКА селение Хазкали

I. НАИМЕНОВАНИЕ ПАМЯТНИКА _____

II. ТИПОЛОГИЧЕСКАЯ ПРИНАДЛЕЖНОСТЬ

памятник археологии	памятник истории	памятник архитектуры	памятник монумент. ис-ва
		I/2/	

III. ДАТИРОВКА ПАМЯТНИКА

XIII - XV вв.

IV. ХАРАКТЕР СОВРЕМЕННОГО ИСПОЛЬЗОВАНИЯ

по первоначальному назначению	культурно-просветительное	туристско-экскурсионное	лечебно-оздоровительн.	жилая постройка	хозяйственное	не используется
				+	+	

предлож. по использ. _____

V. ХАРАКТЕРИСТИКА ТЕХНИЧЕСКОГО СОСТОЯНИЯ

хорошее	среднее	плохое	аварийное
		+	
союзная	республ.	местная	не состоит
		+	+

VI. КАТЕГОРИЯ ОХРАНЫ

наличие утвержденной охранной зоны _____

да	нет
	+

VII. НАЛИЧИЕ ДОКУМЕНТАЦИИ

паспорт	фотографии	обмеры	реставрационные мастерские
I	I	I	
органы охраны			реставрационные мастерские
союзная	республикан.	местный	республикан.
		+	местные
			музей, архив, ВНИИ

Дата составления карточки
20 мая 1986 г.
М. П.

Составитель: Кузьмин В. А. - архитектор

(ф., и., о., должность или профессия, подпись)

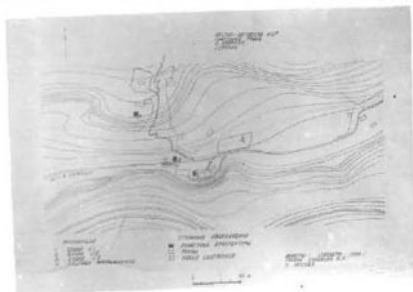
Инспектор по охране памятников _____

(ф., и., о., подпись)

Кузьмин В. А.



УЧЕТНАЯ КАРТОЧКА (оборотная сторона)



Краткое описание

Селение небольшое по размерам. Планировочную структуру составляли несколько ~~башен~~ компактных групп башен. Застройка протянулась вверх по склону, имеет южную ориентацию.

Ядро селения составляла группа башен / №1, №2 и др. / в нижней его части у крутого высокого обрыва. Здесь вдоль склона проходит тропа от нижних селений. В самой верхней части селения расположено мусульманское кладбище.