

7401359000

МИНИСТЕРСТВО КУЛЬТУРЫ СССР

2.5. 1.32.1.
индексПАМЯТНИКИ ИСТОРИИ И КУЛЬТУРЫ СССР
(недвижимые)СОЮЗНАЯ РЕСПУБЛИКА РСФСРМинистерство культуры. Госинспекция по охране памятников истории и
(наименование республиканского органа охраны памятников) культуры.

П А С П О Р Т

I. НАИМЕНОВАНИЕ ПАМЯТНИКА МОГИЛА О.Н. АБДУЛОВА, советского актёра.II. ТИПОЛОГИЧЕСКАЯ
ПРИНАДЛЕЖНОСТЬ

памятник археологии	памятник истории	памятник архитектуры	памятник монумент. иск-ва
	5		

III. ДАТИРОВКА ПАМЯТНИКА (или дата исторического события, с которым связано возникновение памятника—для памятников истории)

1900—1953 гг.IV. АДРЕС (местонахождение) ПАМЯТНИКА Московская область, г. Москва,Первомайский Калининский район, Наличная ул. д. 1. Кладбище "Введенские горы",

(АССР, край, область, район, автономная обл., национальный округ; населенный пункт; пути подъезда)

Участок № 8.V. ХАРАКТЕР
СОВРЕМЕННОГО
ИСПОЛЬЗОВАНИЯ

по первонач. назначению	культурно-просветит.	туристско-экскурсион.	лечебно-оздоровительн.	жилые помещения	хозяйственное	не используется
+	музей библ. клуб		больн. санат. д/отд.		учреждение торгов. промышл. склад	

ПРИЛОЖЕНИЯ:

- 1. Фото общего вида —
- Фото фрагментов —
- Генплан —
- Обмеры: план —
- фасад —
- разрез —
- Схематический план
- охранной зоны —

VI. ИСТОРИЧЕСКИЕ СВЕДЕНИЯ

- а) { для памятников археологии — история возникновения, кем и когда производились разведки и раскопки, место хранения коллекций.
- для памятников истории — история возникновения: краткая характеристика событий и лиц, в связи с которыми объект приобрел значение памятника.
- для памятников архитектуры и монументального иск-ва — автор, строитель, заказчик, история создания.

Абдулов Осип Наумович. Родился 3 (16) ноября 1900г. Умер 14 июня 1953г.

Русский советский актер.

Народный артист РСФСР с 1944г.

Сценическая деятельность его началась в 1918г. в студии им. Ф.П. Шалыпина. Работал в театре-студии под руководством Н.А. Завадского, в Московском театре Революции. С 1943 г. в Московском театре им. Моссовета.

В 1930-е гг. стал сниматься в кино. Выступал с концертами, работал на радио.

Яркий характерный актер. Часто выступал в жанрах комедии и сатиры. Лучшие роли его в театре: Лыняев (" Волки и овцы" Островского), Фромантейль (" Школа неплательщика " Вернея) и др.

Роли в кино: Джон Сильвер (" Остров сокровищ" по Стивенсону), Грек Димба (" Свадьба" по Чехову) и др.

б) перестройки и утраты, изменившие первоначальный облик памятника.

нет.

в) реставрационные работы (общая характеристика, время, автор, место хранения документации)

не проводились.

VII. ОПИСАНИЕ ПАМЯТНИКА

- а) {
- для памятников археологии — характер культурного слоя, важнейшие находки.
 - для памятников истории — характеристика памятника, наличие, текст и время установления мемориальной доски
 - для памятников архитектуры — основные особенности планировочной, композиционно-пространственной структуры и конструкций; характер декора фасадов и интерьеров; наличие живописи, скульптуры, прикладного искусства; строительный материал, основные габариты.
 - для памятников монумент. иск-ва — основные особенности композиционного и колористического решения; тексты, материал, техника, размер.

На могиле артиста О.Н. Абдулова установлена стела неправильной формы из черного лабрадора, отполированная с лицевой стороны.

Высота 1 м., ширина 92, толщина 30 см. В верхней части бронзовый горельеф артиста, высота 27 см., текст на стеле следующий:

" Народный артист Абдулов Осип Наумович.

16.XII.1900 — 14.VI.1953".

Перед стелой площадка 1 м. 08 см. х 2 м. 30 см. обрамленная черным полированным гранитом. Ширина бордюра 11 см., высота 20 см.

б) общая оценка общественной, научно-исторической и художественной значимости памятника.

Связан с развитием советского театра.

VIII. ОСНОВНАЯ БИБЛИОГРАФИЯ, АРХИВНЫЕ ИСТОЧНИКИ, ИКОНОГРАФИЧЕСКИЙ МАТЕРИАЛ.

Загорский М. Мастер комедийного жанра. —

Журнал " Театр", 1937, № 1;

БСЭ, т. 1, 3 изд., 1970, стр. 17.

IX. ТЕХНИЧЕСКОЕ СОСТОЯНИЕ

		хорошее	среднее	плохое	аварийное
характеристика общего состояния: для памятников археологии	культурного слоя важнейших находок				
для памятников архитек- туры и истории	конструкций стен покрытий потолков пола декора фасадов интерьеров				
в интерьере:	живописи скульптуры прикл. иск-ва				
для памятников монументального искусства	цоколя постаumenta скульптуры грунта красочного слоя	+	+	+	

X. СИСТЕМА ОХРАНЫ

а) категория охраны	союзная	республ.	местная	не состоит
			+	

б) дата и № документа о принятии под охрану Постановление Совета Министров
РСФСР № 1327 от 30 августа 1960г.

в) границы охранной зоны и зоны регулирования застройки (краткое описание со ссылкой на утверждающий документ)

охранная зона не утверждена.

г) балансовая принадлежность и конкретное использование Специализированный трест
Бытового обслуживания Мосгорисполкома

д) дата и № охранного документа

Дата составления паспорта

30 мая 1973г.

Составитель Сорокин В.В. - главный

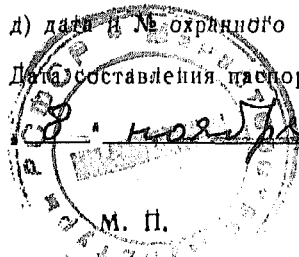
библиограф (фамилия, должность или профессия)

(подпись)

Инспектор по охране памятников

(подпись)

ПО «ВЫМПЕЛ» УИМ 73 г. 1455-10000





НАРОДНЫЙ АРТИСТ
АБДУЛОВ
ОСИП НАУМОВИЧ
19¹¹00 — 19⁵³

Адрес Московская обл., г. Москва, Калининский р-н, Палашиная ул., 1, кладбище
(АССР, край, область, район, автономная обл., национальный округ, населенный пункт) **"Рвденские горы", уч. 8**

УЧЕТНАЯ КАРТОЧКА

I. НАИМЕНОВАНИЕ ПАМЯТНИКА Могила О. И. Абдулова

II. ТИПОЛОГИЧЕСКАЯ ПРИНАДЛЕЖНОСТЬ

памятник археологии	памятник истории	памятник архитектуры	памятник монумент. ис-ва
	3		

III. ДАТИРОВКА ПАМЯТНИКА 1900-1953 гг.

IV. ХАРАКТЕР СОВРЕМЕННОГО ИСПОЛЬЗОВАНИЯ

по первоначальной назначению	культурно-просветительное	туристско-экскурсионное	лечебно-оздоровительн.	жилые помещения	хозяйствен-ное	не исполь-зуется
+						

предлож. по польз. _____

V. ХАРАКТЕРИСТИКА ТЕХНИЧЕСКОГО СОСТОЯНИЯ

хорошее	среднее	плохое	аварийное
+			

VI. КАТЕГОРИЯ ОХРАНЫ

союзная	республ.	местная	не состоит
		+	

наличие утвержденной охранной зоны

да	нет
	+

VII. НАЛИЧИЕ ДОКУМЕНТАЦИИ

паспорт	фотографии	обмеры	реставрационные материалы
+	+		

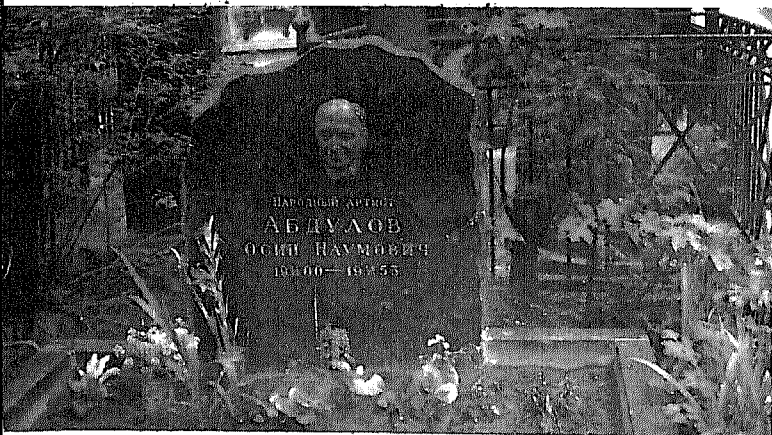
место хранения документов

органы охраны			реставрационные мастерские		музей, архив, НИИ
союзный	республикан.	местный	республикан.	местные	
	+	+			

Дата составления карточки 9 августа 1974
 М. П. _____
 Составитель Воронцов В. А. инспектор Инспектор по охране памятников
(ф. и. о., должность или профессия, подпись)
Упр. культуры и просвещения
Воронцов
(ф. и. о., подпись)

УЧЕТНАЯ КАРТОЧКА (оборотная сторона)

Фото или схематический план



Краткое описание

На могиле артиста О. Н. Абдулова установлена стела черного лабрадора, отполированная с лицевой стороны. В верхней части бронзовый горельеф артиста.

На стеле следующий текст:

"Народный артист Абдулов Осип Наумович. 16. XII. 1900—14. VI. 1953".

Перед стелой площадка, обрамленная черным полированным гранитом.