

# ПАМЯТНИКИ ИСТОРИИ И КУЛЬТУРЫ СССР

(недвижимые)

0345000

СОЮЗНАЯ РЕСПУБЛИКА РСФСР

Министерство Культуры, Госинспекция по охране памятников истории и культуры.  
(наименование республиканского органа охраны памятников)

## ПАСПОРТ

I. НАИМЕНОВАНИЕ ПАМЯТНИКА Братская могила донцов-артиллеристов батареи Зависова-героев боев за Новороссийск и артиллеристо-зенитчиков

II. ТИПОЛОГИЧЕСКАЯ ПРИНАДЛЕЖНОСТЬ

памятник археологии	памятник истории	памятник архитектуры	памятник монумент. иск-ва
	4		

III. ДАТИРОВКА ПАМЯТНИКА (или дата исторического события, с которым связано возникновение памятника — для памятников истории)

1942-43 г.г.

IV. АДРЕС (местонахождение) ПАМЯТНИКА Краснодарский край г. Геленджик

(АССР, край, область, район, автономная обл., национальная округ; п. Кабардинка, 14 км. Новороссийско-Сухумского шоссе  
сезонный пункт; пути подъезда)

V. ХАРАКТЕР СОВРЕМЕННОГО ИСПОЛЬЗОВАНИЯ

во перво-нач. назна-чении	культурно-просвет.	туристско-экскурсион.	лечебно-оздорови-тельн.	жилое-помещение	хозяйст-венное	не исполь-зуется
	Музей. Сибл. клуб	X	Бальн. санит. д-отд.		Укр. тропов. примыкл. свзда	

ПРИЛОЖЕНИЯ:

- Фото общего вида — 1
- Фото фрагментов —
- Генплан
- Обмеры: план —
- фасад —
- разрез —
- Схематический план
- взрванной вои —



## VII. ОПИСАНИЕ ПАМЯТНИКА

а) для памятников археологии	— характер культурного слоя, виднейшие находки.
для памятников истории	— характеристика памятника, наличие, текст и время установления мемориальной доски.
для памятников архитектуры	— основные особенности планировочной, композиционно-пространственной структуры и конструкции; характер декора фасадов и интерьеров; наличие живописи, скульптуры, прикладного искусства; строительный материал, основные габариты.
для памятников монумент, парка	— основные особенности композиционного и колористического решения; текст, материал, техника, размер.

Салдатское кладбище состоит из двух братских могил. В левой захоронены воины батареи Зубкова, в правой воины-зенитчики.

Их устройство и оформление одинаковое — надгробная плита 1,8 x 2,4 м, высота 30 см. На этих плитах на малых постаментах смонтированы чугунные плиты размером 0,65 x 0,95 м. под небольшим наклоном в сторону расположения батареи. На плитах вверху надпись:

"Вечная слава героям, павшим смертью храбрых в боях за свободу и независимость нашей Родины, в годы Великой Отечественной войны 1941-45 г.г."

Под этими словами выгравированы фамилии захороненных.

/Список прилагается/

Братская могила обнесена металлической оградой.

б) обзор оценки общественной, научно-исторической и художественной значимости памятника.

Вместе с музеем под открытым небом, где воспроизведена батарея капитана Зубкова — имеет огромное воспитательное, общественно-историческое значение.

## VIII. ОСНОВНАЯ БИБЛИОГРАФИЯ, АРХИВНЫЕ ИСТОЧНИКИ, ИКОНОГРАФИЧЕСКИЙ МАТЕРИАЛ

Архив Геленджикского ГВК д.2 п.3

Воспоминания командира батареи капитана Зубкова.

# XI ТЕХНИЧЕСКОЕ СОСТОЯНИЕ

АКТИВНОСТЬ ЗАЩИТЫ

характеристика общего состояния:		состояние			
		хорошее	среднее	плохое	аварийное
для памятников археологии	культурного слоя				
для памятников архитектуры и истории	выявленных находок				
	конструкций	X			
	стен	X			
	покрытий				
	потолков				
	пола				
	декора фасадов				
	интерьеров				
в интерьере:	живописи				
	скульптуры				
	прикл. ис-ва				
для памятников монументального искусства	цоколя				
	постаменты				
	скульптуры				
	грунта				
	красочного слоя				

# X. СИСТЕМА ОХРАНЫ

а) категория охраны

союзная	республ.	местная	не состоит
		✓	+

б) дата и № документа о принятии под охрану С 1948 года пограничниками местной погранзащиты, с 1974 г. Геленджикским историко-краеведческим музеем.

в) границы охранной зоны и зоны регулирования застройки (краткое описание со ссылкой на утверждающий документ)

100 квадратных метров.



\*0000015687\*

Гр. № 1000015687, в соответствии с требованиями законодательства Российской Федерации о государственной статистике.

г) балансовая принадлежность и краткое использование

570 руб.

д) дата и № охранного документа

Дата составления паспорта

Составитель

Научный сотрудник

Геленджикского музея  
(ф. и. о. должность или профессия)



Инспектор по охране памятников

Геленджик

(подпись)

П.7-а/

Краснодарский край, г. Геленджик, 14 км, шоссе Новороссийск-Сухуми.

НАДПИСИ на мемориальных досках, установленные на братской могиле в дивов-артиллеристов батареи капитана ЗУБКОВА-героев боев за Новороссийск и артиллеристов-зенитчиков.

Мемориальная доска слева:

"Вечная слава морякам-артиллеристам павшим смертью храбрых в боях за свободу и независимость нашей Родины в годы Великой Отечественной войны 1941-1945 г.г.

Матрос Коленов	14.09.42
Старшина Борисенко	10.11.42
Ст. лейтенант Стрельников	21.09.42
Матрос Ладанов	10.11.42
Матрос Любчанский	10.11.42
Матрос Сподоненко	20.04.43
Сержант Зинченко	1.05.43
Лейтенант Середа	16.11.43
Матрос Мансеев	16.11.43
Матрос Чернов	7.04.43

Мемориальная доска справа:

"Вечная слава морякам зенитчикам 2-й батареи 30-го Севастопольского дивизиона ВМФ погибших смертью храбрых в сражении за город Новороссийск в апреле 1943 года

Евгина	Приладышев
Батахов	Алиев
Осипов	Чупилко
Колесник	Туровский
Мавланов	Дадашев

Тетерев П."

4 июля 1975 г.

научн. сотр. Геленджикского ш/к музея  
Козлов Е.А.



1. Брагінская школа восточ. археологическ.  
задачи Кемпана Зудкова и  
арх. - зенковичев

2. Брагінская школа восточ., в Александрово,  
14<sup>2</sup> кв. шоссе Новороссиенки  
Суржени.

3. 1924 г.

4. Готто Пячюке К. К.

2.4 1.2.37

МИНИСТЕРСТВО КУЛЬТУРЫ СССР • ПАМЯТНИКИ ИСТОРИИ И КУЛЬТУРЫ СССР (недвижимые)  
СОЮЗНАЯ РЕСПУБЛИКА РСФСР Министерство культ. Госинсп. по охр. памятн. истор. и культурн.  
Адрес Краснодарский край, г. Геленджик, 14-й км. шоссе  
Новороссийск - Сухуми (на территории республиканского органа охраны истории и культуры)

**УЧЕТНАЯ КАРТОЧКА**

I. НАИМЕНОВАНИЕ ПАМЯТНИКА **Бретская могила артиллеристов батареи капитана Зубова**

II. ТИПОЛОГИЧЕСКАЯ ПРИНАДЛЕЖНОСТЬ	памятник археологии	памятник истории	памятник архитектуры	памятник монумент. ис-ва
		4		
III. ДАТИРОВКА ПАМЯТНИКА	1942-1943 г.г.			

IV. ХАРАКТЕР СОВРЕМЕННОГО ИСПОЛЬЗОВАНИЯ	по первоначальному назначению	культурно-просветительное	туристско-экскурсионное	лечебно-оздоровительн.	жилое помещения	хозяйственное	не используется
	бр. могила		+				

предлож. по использ.

V. ХАРАКТЕРИСТИКА ТЕХНИЧЕСКОГО СОСТОЯНИЯ	хорошее	среднее	плохое	аварийное
	+			

VI. КАТЕГОРИЯ ОХРАНЫ	союзная	республ.	местная	не состоит
			+	

наличие утвержденной охранной зоны

	да	нет
		+

VII. НАЛИЧИЕ ДОКУМЕНТАЦИИ	паспорт	фотографии	обмеры	реставрационные материалы
	+	+	+	

место хранения документов

	органы охраны		реставрационные мастер		музей, архив, НИИ
Дата составления картонки	союзный	республикан.	местный	республикан	местные
28 июня 1975 г.			+		

Ковалев Е.А., научн. сотр.  
Геленджикский и/к музей

(Ф. и. о. должности или профессии, подпись)

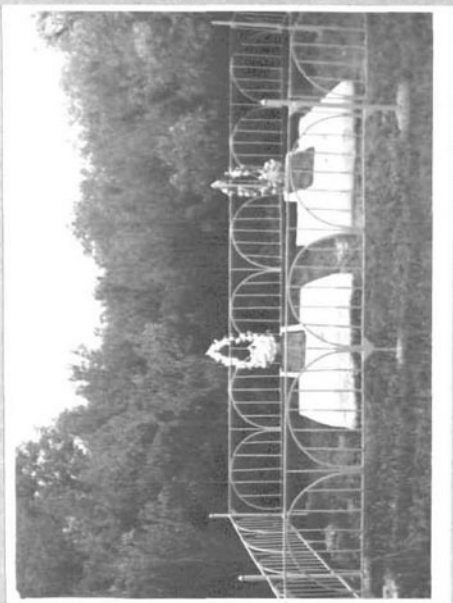
*Е.А. Ковалев*

Инспектор по охране памятников

*Геленджик*  
(Ф. и. о. подпись)



Фото или схематический план



Краткое описание

Героям артиллеристам батареи капитана Зубкова и зенитчикам.

Это солдатское кладбище состоит из двух братских могил: слева — погибшие зубковцы, справа — зенитчики. Устройство и оформление их одинаковое.

Габариты надгробной бетонной плиты-основания 180x240x30 см.

На нее, на наклонных бетонных невысоких постаментах укреплены чугунные мемориальные доски /65x75 см./ На досках отлиты слова: "Вечная слава героям, павшим смертью храбрых за свободу и независимость нашей Родины в годы Великой Отечественной войны 1942-1945г.г." Под этими словами фамилии погибших воинов.

Ограждение общее, металлическое. Распологается могила недалеко от берега Черного моря /мыс Пена/ напротив памятника /800 м, с-вост/ "батарея капитана Зубкова", отдела Геленджикского и/е музея.

Взята под охрану Геленджикским горисполкомом 23.4.1969 г.