

3700000666

МИНИСТЕРСТВО КУЛЬТУРЫ СССР

3.4.1.17.19

ПАМЯТНИКИ ИСТОРИИ И КУЛЬТУРЫ СССР
(недвижимые)

РСФСР

СОЮЗНАЯ РЕСПУБЛИКА

Гос. инспекция по охране памятников истории и культуры

ПАСПОРТ

I. НАИМЕНОВАНИЕ ПАМЯТНИКА

Училище Миндовского

II. ТИПОЛОГИЧЕСКАЯ
ПРИНАДЛЕЖНОСТЬ

памятник архитектуры	памятник истории	памятник архитектуры	памятник монумент искусств
		3	

III. ДАТИРОВКА ПАМЯТНИКА (или дата исторического события, с которым связано возникновение памятника — для памятников истории)
Начало XX века

IV. АДРЕС (местонахождение) ПАМЯТНИКА

г. Оршес, ул. Советская, 99

Ивановская обл.,

ИАССР, край, область, уезд, автономная обл.

V. ХАРАКТЕР
СОВРЕМЕННОГО
ИСПОЛЬЗОВАНИЯ

использо- ван, сохра- нено	культурно- просветит.	туристско- экскурсион.	детско- образовател.	исполь- зована	защитно- охран.	не использо- зуется
+	исполь- зуется		исполь- зуется		исполь- зуется	

ПРИЛОЖЕНИЯ:

Фотографии —
 Бюльетыны —
 Планы —
 Обмеры —
 Чертежи —
 Схематический план
 участка земли —

1
43
2

VI. ИСТОРИЧЕСКИЕ СВЕДЕНИЯ

- | | | |
|----|--|--|
| а) | для наметников археологии | — исторические обоснования, кем в каком производились раскопки и для чего, место хранения коллекций. |
| | для наметников истории | — исторические обоснования: события, даты, исторические события и дни, в связи с которыми объект приобретает значение памятника. |
| | для наметников архитектуры и монументального искусства | — автор, строитель, заказчик, эскизы, планы, созданы. |

Трехклассное училище было открыто в Ирвевце в 1872 году. Существующее здание, по заявлениям старожилов, было построено в начале нашего века. В строительстве принимал, якобы, участие М.Н. Черкасский.

б) перестройка и утрата, нанесенные революционной обстановкой.

Утрачено первоначальное убранство интерьеров.

в) реставрационные работы (объем, характер, средства, материалы, методы хранения, документация)

Не проводились.

II. ОПИСАНИЕ ПАМЯТНИКА

для памятников архитектуры

— характер структурного плана, заключенные элементы.

для памятников истории

— пространственная планировка, наличие, тип и время изготовления мемориальной доски.

для памятников архитектуры

— основные особенности планировочной, композиционно-пространственной структуры и конструкции; характер декора фасадов и интерьера; наличие живописи, скульптуры, прикладного искусства; строительный материал, основные габариты.

для памятников монументальной скульптуры

— основные особенности композиционного и художественного решения; тематика, материал, техника, размер.

Большое двухэтажное на полуэтаже здание, прямоугольное в плане. Расположено на главной улице, в верхней /по течению Волги/ ее части. Обращено к улице главным фасадом.

Постройка выполнена из кирпича. Перекрытия деревянные балочные. Кровля стропильной конструкции. Покрытие железное. Бетонные ступени лестницы положены по металлическим косякам. Лестничные площадки поддерживаются лучковым сводом.

Цокольная часть главного фасада рустована и увенчана карнизом. Окна первого и второго этажей заключены в общий наличник из редких выступающих кирпичей. Над окнами первого этажа филенки, а над ними вставки из поребрика, заключенного в раму.

Плоскость стены венчается фризом из упрощенных метоп с киятами. Карниз из сухариков, полочек и полувалика. В центре ризалита он раскрепован. Над ризалитом возвышается ступенчатый аттик.

Аналогично оформлены боковые фасады. Но без аттиков.

На дворовом фасаде сохраняются лишь пояски и карнизы.

Помещения на обоих этажах примыкают к большому залу, обращенному окнами во двор. На углу здания, примыкая к залу, располагается тамбур с лестничной клеткой. Вход на боковом северном фасаде.

Просторные классы хорошо освещены. На оштукатуренных стенах и потолке сохранились тннутые филенки и карнизы. Двери высокие двухстворчатые филенчатые. Ограждение лестницы из чугунных ажурных опор, связанных железными прутьями крест-накрест. Полы паркетные.

Внешние фасады здания, выложенного из красного кирпича, облицованы.

Титул: здание общественной, научно-исторической организации
наименование памятника.

Пример школьного здания начала XX века.

VII. ОСНОВНАЯ ВИЗУАЛИЗАЦИЯ, АРХИВНЫЕ ИСТОЧНИКИ, ИКОНОГРАФИЧЕСКИЙ МАТЕРИАЛ

- 5-летие Юрьевского городского-Миндовского городского училища. Юрьвец, 1904.
- Сообщение старейшего жителя Юрьевца Б.К. Жилина.

IX. ТЕХНИЧЕСКОЕ СОСТОЯНИЕ

		хорошее	среднее	плохое	аварийное
характеристика общего состояния для памятников археологии	культурного слоя важнейших находок				
для памятников архитектуры и истории	конструкций стен покрытий потолков пола декора фасадов интерьеров	+	+	+	+
в интерьере	живопись скульптуры приклад. ис-ва				
для памятников монументального искусства	цоколя постамента скульптуры грунта красочного слоя				

X. СИСТЕМА ОХРАНЫ

	союзная	республ.	местная	не состо-т
а) категория охраны				+
б) дата и № документа о принятии под охрану	Не охраняется			

в) границы охранной зоны и зоны регулирования застройки (краткое описание со ссылкой на утверждающий документ):

Не определены



'D000028860'

1) **интерьеру, мастерские / подвал / Верх арендуется средней школой № 1 для начальных классов.**
Не имеется.

Принадлежит 8-ой школе-

а) дата и № охранного документа

Л. Ильчиков, мл. научный сотрудник ИИИ СРПМ

Дата составления паспорта

Составитель

25 У 197 6

(Ф. И. О., должность или профессия)

(подпись)



Защ. производственной группой
№ 44 управления культуры

(подпись)









РОСССР Гос. инспекция по охране памятников
 Г. Орбенец, Ивановской обл., ул. Советская, 99

Адрес _____
 (СССР: край, область; район, автономная обл.; национальный округ; населенный пункт)

УЧЕТНАЯ КАРТОЧКА
Училище Яндовского

I. НАИМЕНОВАНИЕ ПАМЯТНИКА _____

II. ТИПОЛОГИЧЕСКАЯ ПРИНАДЛЕЖНОСТЬ

памятник археологии	памятник истории	памятник архитектуры	памятник монумент. ис-ва
		+	

III. ДАТИРОВКА ПАМЯТНИКА _____

IV. ХАРАКТЕР СОВРЕМЕННОГО ИСПОЛЬЗОВАНИЯ

по перво-начальному назначению	культурно-просветительное	туристско-экскурсионное	лечеб-но-оздоровитель-ные	жилое помещение	зай-ствовано	не исполь-зуется
+						

прежнее

предлож. по использ. _____

V. ХАРАКТЕРИСТИКА ТЕХНИЧЕСКОГО СОСТОЯНИЯ

хорошее	среднее	плохое	зави-ваю
+			

VI. КАТЕГОРИЯ ОХРАНЫ

союзная	республ.	местная	не состо-ит
			+

наличие утвержденной охранной зоны

да	нет
	+

VII. НАЛИЧИЕ ДОКУМЕНТАЦИИ

паспорт	фотогра-фия	обмеры	реставрационные мат. ризам
+	+	+	

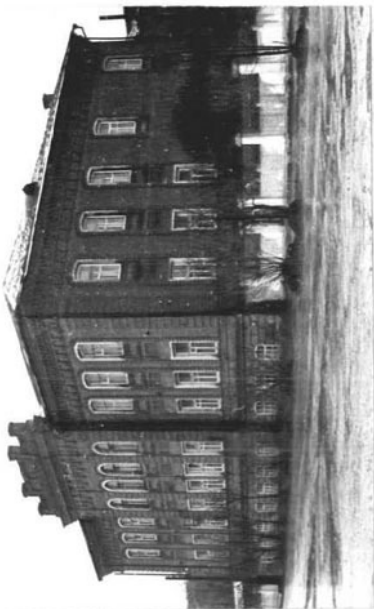
храняемая документация

органы охраны			реставрационные мастерские		музей, архив, НИИ
союзный	республикан.	местный	республик. г.	ме-стные	НИИ

Исполнитель **Я. Блычков, мл. научный сотрудник ИВСИРТИ** Инспектор по охране памятников
 (ф. и. о., должность или проф. звание) *Михайлов*

(ф. и. о., подпись)





ЧКА (оборотная сторона)

Краткое описание

Пример школьного здания начала XX века.

Большое двухэтажное на полуэтаже кирпичное здание. Перекрытия — деревянные балочные.

Декор размещен на главном и боковых фасадах. Цоколь рустован, окна первого и второго этажей заключены в наличники из редких выступающих кирпичей. Фриз из упрощенных метоп с кистями. Карниз из сухариков, полочек и полузавалика.

Над ризалитом в центре главного фасада возвышается ступенчатый аттик.

Здание выполнено из красного необлицованного кирпича.

Просторные и высокие классы на обоих этажах примыкают к обширному залу, выходящему окнами во двор.

По памятнику имеются опубликованные материалы./см.паспорт/.