

ПАМЯТНИКИ ИСТОРИИ И КУЛЬТУРЫ СССР

(недвижимые)

СОЮЗНАЯ РЕСПУБЛИКА _____
Российская Федерация. Министерство культуры.

(наименование республиканского органа, охраны памятников)

Отдел учёта, реставрации и использования памятников истории и культуры.

П А С П О Р Т

I. НАИМЕНОВАНИЕ ПАМЯТНИКА

Жилой дом Попкова

II. ТИПОЛОГИЧЕСКАЯ ПРИНАДЛЕЖНОСТЬ

памятник археологии	памятник истории	памятник архитектуры	памятник монумент. искусства
		2	

III. ДАТИРОВКА ПАМЯТНИКА (или дата исторического события, с которым связано возникновение памятника, — для памятников истории)

Вторая половина XIX века

IV. АДРЕС (местонахождение) ПАМЯТНИКА

Пермская область, г. Усолье,

(АССР, край, область, район, автономная область,

ул. Пермская, д. № 9.

национальный округ; населенный пункт; пути подъезда)

V. ХАРАКТЕР СОВРЕМЕННОГО ИСПОЛЬЗОВАНИЯ

по первонач. назначению	культурно-просветит.	туристско-экскурсион.	лечебно-оздоровительн.	жилые помещения	хозяйственное	не используется
	музей, библ., клуб		больн., санат., д-отд.		учреждение торгов., промышл. склад	X

ПРИЛОЖЕНИЯ:

Фото общего вида — 4
 Фото фрагментов — 1
 Генплан — 1
 Обмеры: план — 3
 фасад —
 разрез —
 Схематический план
 охранной зоны —

VI. ИСТОРИЧЕСКИЕ СВЕДЕНИЯ

- а)
- | | |
|--|---|
| для памятников археологии | — история возникновения, кем и когда производились разведки и раскопки, место хранения коллекций. |
| для памятников истории | — история возникновения: краткая характеристика событий и лиц, в связи с которыми объект приобрел значение памятника. |
| для памятников архитектуры и монументального искусства | — автор, строитель, заказчик, история создания. |

Усадьба, на которой возведено здание, принадлежала в конце XIX века купцу Попкову. В усадьбу входило два дома и каменный амбар. В настоящее время сохранился I жилой дом. На плане усадьбы за 1845 год второй дом располагался в восточном углу усадьбы, каменный амбар в северо-восточном углу усадьбы. Дом Попкова строился как жилое здание. На протяжении столетия здание не претерпело существенных изменений.

В советское время дом принадлежал Усольскому жилкомхозу.

- б) перестройки и утраты изменившие первоначальный облик памятника.

В советское время появилось ряд перегородок, печей, дверных проёмов с увеличением количества квартир в доме.

- в) реставрационные работы (общая характеристика, время, автор, место хранения документации).

не проводились

VII. ОПИСАНИЕ ПАМЯТНИКА

для памятников археологии	— характер культурного слоя, важнейшие находки.
для памятников истории	— характеристика памятника, наличие, текст и время установления мемориальной доски.
а) для памятников архитектуры	— основные особенности планировочной, композиционно-пространственной структуры и конструкций; характер декора фасадов и интерьеров; наличие живописи, скульптуры, прикладного искусства; строительный материал, основные габариты.
для памятников монумент. иск-ва	— основные особенности композиционного и колористического решения; тексты, материал, техника, размер.

Дом находится в центральной исторической части старого города Усоля на ул. Пермской. Двухэтажный дом расположен параллельно красной линии ул. Пермской. Первый этаж дома выполнен из кирпича, оштукатурен, второй этаж рублен из брёвен с остатком, обшит дранкой и оштукатурен. Основной объем Г-образный в плане.

Главный фасад ориентирован на ул. Пермскую. Второй этаж главного фасада разделён двумя перерубами на три части. В центральной части три окна, в боковых частях по два окна. Второй этаж южного и северного фасада разделены перерубом на две части. В каждой части по два окна. Окна второго этажа прямоугольной формы. Окна первого этажа с лучиковой перемычкой. С юго-западной стороны к дому примыкает двухэтажный пристрой. Первый этаж пристроя из красного кирпича. Второй этаж бревенчатый. Стены первого и второго этажа оштукатурены. Пристрой имеет двускатную кровлю, выходящую прямоугольным фронтом на запад. Фронтон с горизонтальной обшивкой с полуциркулярным окном посередине. С западной стороны основного объема примыкал досчатый двухэтажный пристрой, в котором располагались входной тамбур, лестница на второй этаж, кладовые, туалеты. Окна пристроя имеют прямоугольную форму с простыми наличниками. Стены первого этажа завершаются небольшим прямоугольным карнизом. Завершение стен пристроя формы: узкий фриз и сильно

б) общая оценка общественной, научно-исторической и художественной значимости памятника.

(см. вкладки № I).

Образец городского жилого дома второй половины XIX века, выполненный в нейтральных формах периода эклектики с элементами позднего классицизма. Рекомендуется принять под охрану как памятник архитектуры рядовой застройки местного значения.

VIII. ОСНОВНАЯ БИБЛИОГРАФИЯ, АРХИВНЫЕ ИСТОЧНИКИ, ИКОНОГРАФИЧЕСКИЙ МАТЕРИАЛ

- 1 Усольское бюро технической инвентаризации, инв. № 2316.
- 2 "План реконструкции г. Усоля. 1842 г.", Усольский краеведческий музей.

IX. ТЕХНИЧЕСКОЕ СОСТОЯНИЕ

характеристика общего состояния:

для памятников археологии	культурного слоя важнейших находок
для памятников архитектуры и истории	конструкций стен покрытий потолков пола декора фасадов интерьеров
в интерьере:	живописи скульптуры прикл. искусства
для памятников монументального искусства	цоколя постаменты скульптуры грунта красочного слоя

хорошее	среднее	плохое	аварийное
			X X X X X

X. СИСТЕМА ОХРАНЫ

а) категория охраны

союзная	республ.	местная	не состоит
			X

б) дата и № документа о принятии под охрану нет

в) границы охранной зоны и зоны регулирования застройки краткое описание со ссылкой на утверждающий документ.

Проект охранных зон памятников истории и культуры г.Усолья, включающий настоящий памятник, находится в стадии разработки институтом Ленгипрогор.

г) балансовая принадлежность и конкретное использование не используется

д) дата и № охранного документа

Дата составления паспорта



Составитель Баимова Т.В.
(ф., и., о., должность или профессия)

[Signature]
(подпись)

Инспектор по охране памятников Ушаков Ю.В.

[Signature]
(подпись)

М. П.



D000014164

Пермская область, г. Усолье, ул. Пермская, д. 9.

Жилой дом Попкова.

Выдашь № I к пункту УП-а.

вынесенная карнизная часть.

Над основным объемом крыша четырехскатная, местами шиферная и тесовая.

Внутреннее пространство разделено внутренней продольной стеной на уличную и дворовую половину и двумя поперечными стенами на отдельные помещения в каждой из половин. Полы в доме не сохранились. Стены внутри дома оштукатурены и покрашены. На потолках в основных помещениях дома сохранились тянутые профили плафонов и карнизов. Столярка окон и дверей не сохранилась.

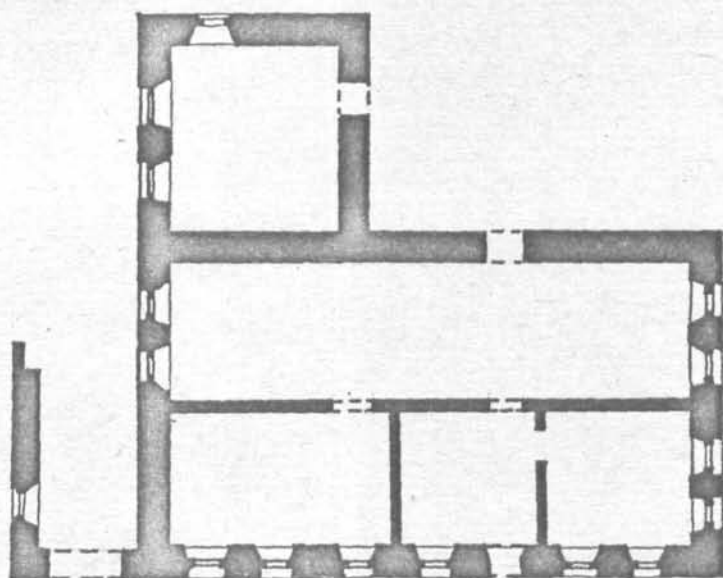
ПЕРМСКАЯ ОБЛАСТЬ
г. УСОЛЬЕ ул. ПЕРМСКАЯ Д. 9
ЖИЛОЙ ДОМ ПОПКОВА. ВТОРАЯ ПОЛОВИНА XIX В.
ГЕНПЛАН.



БАИМОВА Т.В. 1992 г.

ПЕРМСКАЯ ОБЛАСТЬ
г. УСОЛЬЕ. УЛ. ПЕРМСКАЯ Д. 9
ЖИЛОЙ ДОМ ПОПКОВА. ВТОРАЯ ПОЛОВИНА XIX в.
ПЛАН ЦОКОЛЬНОГО ЭТАЖА

→ С

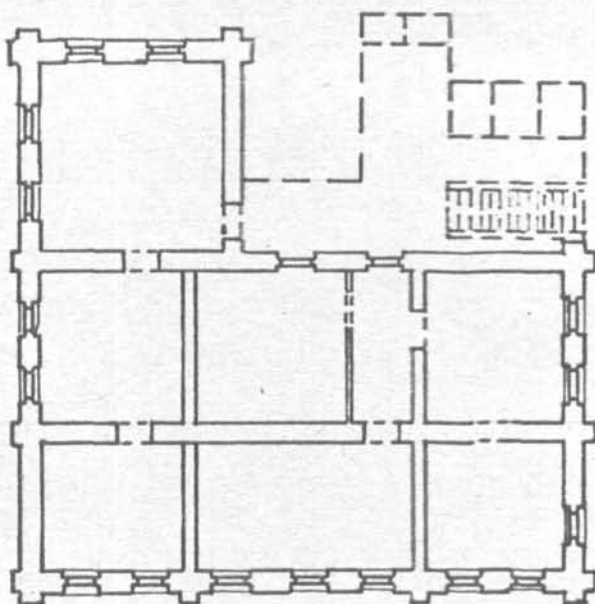


0 ————— 10

БАЙМЦОВА Т.В.

ПЕРМСКАЯ ОБЛАСТЬ
г. УСОЛЬЕ, ул. ПЕРМСКАЯ д. 9
ЖИЛОЙ ДОМ ПОПКОВА. ВТОРАЯ ПОЛОВИНА XIX в.
ПЛАН 1^{го} ЭТАЖА.

→ С

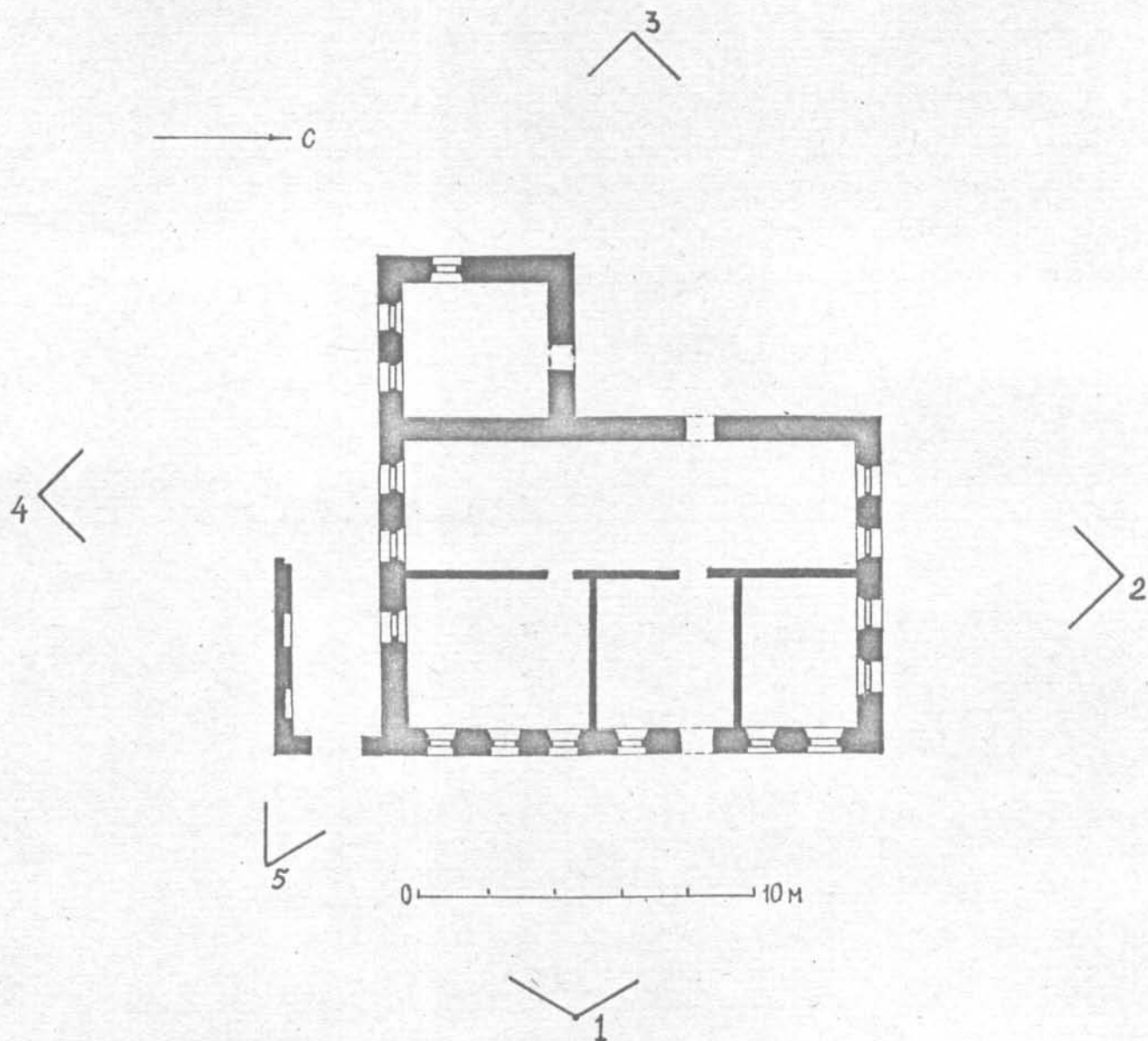


0 ————— 10

▬ БРЕВЕНЧАТЫЕ СТЕНЫ
- - - УТРАЧЕННЫЕ КОНСТРУКЦИИ

БАИМОВА Т.В. 1992 г.

ПЕРМСКАЯ ОБЛАСТЬ
г. УСОЛЬЕ УЛ. ПЕРМСКАЯ Д. 9
ЖИЛОЙ ДОМ ПОПКОВА. ВТОРАЯ ПОЛОВИНА XIX В.
СХЕМА ФОТОФИКСАЦИИ.



БАИМОВА Т.В. 1992 г.



Сейно №1

Термакава дед, в. Годис

ул. Термакава, 9

Нисси гори Тонкба, Витр. нов. XIV в.

Британский фонд

Нисси, 1992г



Томо №2

Тераскае абш. і. Усавы

зш Тераскае, I

Анжыі зш Тонкова, Вндр. нм. XIX в.

Северныі драг.

Анжыі, 1992.



3
Томо V 3

Термекке би. 2. Кеме

Ур. Термекке, 9

Кеме би Термекке. Кеме би. XIV 6

Термекке би.

Кеме би, 1992.



Учебно №4

Термическая обработка, в. Коуше, уч. Термическая обработка
Анализ гов. Термическая, Анализ гов. XIX в.

Анализ гов.

Анализ гов., 1992 г.



Уч. № 15

Термекане обл. и, Юссе
ул. Термекане, 9

Ахмедови дош Ташкова. Репр. нар. XIX в

Зрашметъ восточного фасада

Нижатин, 1992 г

МИНИСТЕРСТВО КУЛЬТУРЫ СССР ● ПАМЯТНИКИ ИСТОРИИ И КУЛЬТУРЫ СССР (недвижимые)
 СОЮЗНАЯ РЕСПУБЛИКА Российская Федерация, Главк охраны памятников МП РСФСР.
 (наименование республиканского органа охраны)

Адрес Пермская область, г. Усолье, ул. Пермская, д. 9.
 (АССР, край, область; район, автоном. обл.; национальн. округ; населен. пункт)

УЧЕТНАЯ КАРТОЧКА

Жилой дом Цюпкива.

I. НАИМЕНОВАНИЕ ПАМЯТНИКА

II. ТИПОЛОГИЧЕСКАЯ
ПРИНАДЛЕЖНОСТЬ

памятник археологии	памятник истории	памятник архитектуры	памятник монумент, ис-ва
		2	

III. ДАТИРОВКА ПАМЯТНИКА Вторая половина XIX века.IV. ХАРАКТЕР
СОВРЕМЕННОГО
ИСПОЛЬЗОВАНИЯ

по перво- начальному назначению	культурно- просвети- тельное	туристско- экскурси- онное	лечебно- оздорови- тельные.	жилые помещения	хозяйст- венное	не исполь- зуется
						X

предлож. по использ.

Музей природы Верхнекамья.V. ХАРАКТЕРИСТИКА
ТЕХНИЧЕСКОГО СОСТОЯНИЯ

хорошее	среднее	плохое	аварийное
			X
союзная	республ.	местная	не состоит
			X

VI. КАТЕГОРИЯ ОХРАНЫ

наличие утвержденной охранной зоны

да	нет
	X

VII. НАЛИЧИЕ ДОКУМЕНТАЦИИ

паспорт	фотографии	обмеры	реставрационные материалы
X	X	X	

место хранения документов
 Дата составления карточки 92

органы охраны

реставрационные мастерские

музей, архив,
НИИ

союзный	республикан.	местный
		X

республикан.

местные

X

Министерство культуры
 РСФСР
 Составитель Ашурова Т.В., рук. арх. гр.

Инспектор по охране памятников

Ушаков Ю.В.

(Ф., И., О., подпись)

УЧЕТНАЯ КАРТОЧКА (оборотная сторона)

Фото или схематический план



Краткое описание

Деревянный на цокольном кирпичном этаже жилой дом. Расположен параллельно красной линии по ул.Периской. Цокольный этаж выполнен из красного кирпича. Второй этаж из брёвен. Оба этажа оштукатурены. Характерными в декоре фасадов являются окна первого этажа с лучковой перемычкой. Дом имеет вальмовую кровлю. Плоскость главного фасада разделена перерубами на три части. Окна обрамлены простым плоским наличником. Существующая планировка сформирована на протяжении XIX-XX веков. Перекрытия плоские.