

7710069001

МИНИСТЕРСТВО КУЛЬТУРЫ СССР

3.2 - 1.32.1
индекс

ПАМЯТНИКИ ИСТОРИИ И КУЛЬТУРЫ СССР
(недвижимые)

СОЮЗНАЯ РЕСПУБЛИКА РФ

Министерство культуры управление по охране недвиж. пам-ков истории и культуры
(наименование республиканского органа охраны памятников)

П А С П О Р Т

I. НАИМЕНОВАНИЕ ПАМЯТНИКА Усадьба городская Ф.Л.Карабанова. Флигель
северный.

II. ТИПОЛОГИЧЕСКАЯ ПРИНАДЛЕЖНОСТЬ

памятник археологии	памятник истории	памятник архитектуры	памятник монумент, иск-ва
		2	

III. ДАТИРОВКА ПАМЯТНИКА (или дата исторического события, с которым связано возникновение памятника — для памятников истории)
1800-е г.г.

IV. АДРЕС (местонахождение) ПАМЯТНИКА г. Москва ЦАО ул. Вауманская, 36 стр. 1
(АССР, край, область, район, автономная обл.)

V. ХАРАКТЕР СОВРЕМЕННОГО ИСПОЛЬЗОВАНИЯ

национальный округ; населенный пункт; пути подъезда)

по первонач. назначению	культурно-просветит.	туристско-экскурсион.	лечебно-оздоровительн.	жилые помещения	хозяйственное	не используется
	музей бнбл. клуб		больн. санат. д/отд		учреждение торгов. промыш. склад	

ПРИЛОЖЕНИЯ:

- Фото общего вида — 5
- Фото фрагментов —
- Генплан —
- Обмеры: план — 3
- разрез —
- фасад —
- Схематический план Ф/Ф - 1
- охранной зоны —

VI. ИСТОРИЧЕСКИЕ СВЕДЕНИЯ

а) для памятников археологии	— история возникновения, кем и когда производились разведки и раскопки, место хранения коллекций.
для памятников истории	— история возникновения: краткая характеристика событий и лиц, в связи с которыми объект приобрел значение памятника.
для памятников архитектуры и монументального иск-ва	— автор, строитель, заказчик, история создания.

При владелице Н.Г.Коробановой, в 1790г. в рассматриваемой усадьбе был выстроен флигель вдоль улицы, с севера от главного дома, на значительном расстоянии от него. В усадьбе имелся второй южный флигель, который подходил к дому значительно ближе.

Новый владелец П.Яковлев к 1807г. в симметрию южному флигелю пристроил к северному второе крыло, обращенное торцом к улице и вытянутое вглубь двора. Новое крыло было соединено с главным домом воротами.

В 1-й пол. XIX в. дворовое крыло северного флигеля получило полукруглую пристройку с севера и второе крыло во двор.

С 1828г. при владельцах купцах Чернышевых в усадьбе была заведена фабрика шелковых и парчовых изделий. В экспликации к плану владения 1878г. флигель обозначен, как "двухэтажное с подвалом фабричное". При следующем владельце А.Н.Зенковском в 1892г. переделана в духе эклектической декорация уличного крыла. Строгий облик уличного торца оставался прежним; развитый многопрофильный карниз отделял низкий первый этаж, высокие окна верхнего этажа опирались на общую подоконную тягу. В 1893г. Занковский надстроил над западной частью крыла фотографический павильон в виде антресольного этажа /архитектор П.Сальников/. В фотографию поднимались по наружной лестнице, огибающей полукруглый выступ. Внутри размещалась вторая металлическая винтовая лестница.

В 1901-1914г.г. в здании, кроме фотографии размещались аптека, часовой и табачный магазины, гильзовая мастерская, три жилых квартиры. В советское время флигель использовался под жилье, с 1960г. — под офис.

б) перестройки и утраты, изменившие первоначальный облик памятника.

В 1960г. было разобрано северное крыло флигеля. Место примыкания закрыто фасадом с фронтоном. Здание перепланировано и приспособлено под учреждение. В полукруглом выступе поставлена лестница, а старая лестница разобрана.

в) реставрационные работы (общая характеристика, время, автор, место хранения документации)

В 1992г. было проведено обследование флигеля и выполнена историческая записка / Фонд Культурного Возрождения, автор — Корюкина Т.И. /

VII. ОПИСАНИЕ ПАМЯТНИКА

а) для памятников археологии	— характер культурного слоя, важнейшие находки,
для памятников истории	— характеристика памятника, наличие, текст и время установления мемориальной доски,
для памятников архитектуры	— основные особенности планировочной, композиционно-пространственной структуры и конструкций; характер декора фасадов и интерьеров; различные живописи, скульптуры, прикладного искусства; строительный материал, основные габариты,
для памятников монумент. иск-ва	— основные особенности композиционного и колористического решения; тексты, материал, техника, размер.

Северный флигель /правильнее - сохранившаяся западное крыло северного флигеля/ стоит от главного дом с севера и соединен с ним аркой ворот. Двухэтажное кирпичное оштукатуренное здание обращено к улице трехосевым восточным торцом, завершенным треугольным фронтоном. Флигель вытянут вглубь двора вровень с северным фасадом главного дома. Новая часть северного фасада в три оси / место примыкания разобранного уличного крыла/ завершена фронтоном. Над западной частью здания надстроен антресольный этаж. Цоколь, по-видимому, белокаменный скрыт под землей.

Классицистический облик неоднократно перестраивавшегося здания строг и лаконичен. Фасады прорезаны прямоугольными окнами стройных пропорций без обрамления. В первоначальном восточном фронтоне и повторившем его в 1960г. северном помещены полуциркульные окна. профилированные карнизы большого выноса - штукатурные /первоначально, возможно, были белокаменными/. Здание окрашено частично охрой, частично в розовый цвет.

От первоначальной внутренней планировки сохранились три поперечных капитальных стены. В полукруглой пристройке стоит новейшая лестница. В здании новые железобетонные перекрытия и деревянные полы.

б) общая оценка общественной, научно-исторической и художественной значимости памятника.

Образец характерного для допожарной Москвы жилого флигеля городской усадьбы. Неотъемлимый компонент архитектурного ансамбля кон. XVIII-1 чет. XIX веков.

VIII. ОСНОВНАЯ БИБЛИОГРАФИЯ, АРХИВНЫЕ ИСТОЧНИКИ, ИКОНОГРАФИЧЕСКИЙ МАТЕРИАЛ.

- 1.ЦИАМ, ф.105 оп.9 д.1014. О закладе двора Н.Г.Карабановой /с планом/. 1790г.
- 2.ЦИАМ, ф.105 оп.9 д.2755. План двора Павла Яковлева. 1807г.
- 3.ЦАНТДМ, Басманная часть, №233, д.2.

IX. ТЕХНИЧЕСКОЕ СОСТОЯНИЕ

характеристика общего состояния: для памятников археологии	культурного слоя важнейших находок	хорошее	среднее	плохое	аварийное
для памятников архитек- туры и истории	конструкций стен покрытий потолков пола декора фасадов интерьеров	+			
в интерьере:	живописи скульптуры прикл. иск-ва				
для памятников мону- ментального искусства	цоколя постаменты скульптуры грунта красочного слоя				

X. СИСТЕМА ОХРАНЫ

а) категория охраны

союзная	республ.	местная	не состоит
	+		

б) дата и № документа о принятии под охрану Постановление Совета Министров РСФСР №1327
от 30.08.60

в) границы охранной зоны и зоны регулирования застройки (краткое описание с ссылкой на утверждающий документ)
Проект охранной зоны разработан НИПИ Генплана в 1977г.
Автор - Е.Овсянникова. Проект не утвержден.

г) балансовая принадлежность и конкретное использование Проектный институт "Росжилгражданпроект"
офис.

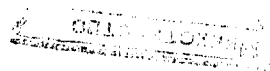
д) дата и № охранного документа №16

Дата составления паспорта

Составитель Карпова М.Г., искусствовед
(ф. и. о., должность или профессия)

«...» 1998 г.

(подпись)



Инспектор по охране памятников Рамазина М.В.

М. П.

(подпись)











г. Москва.

Ц.А.О.

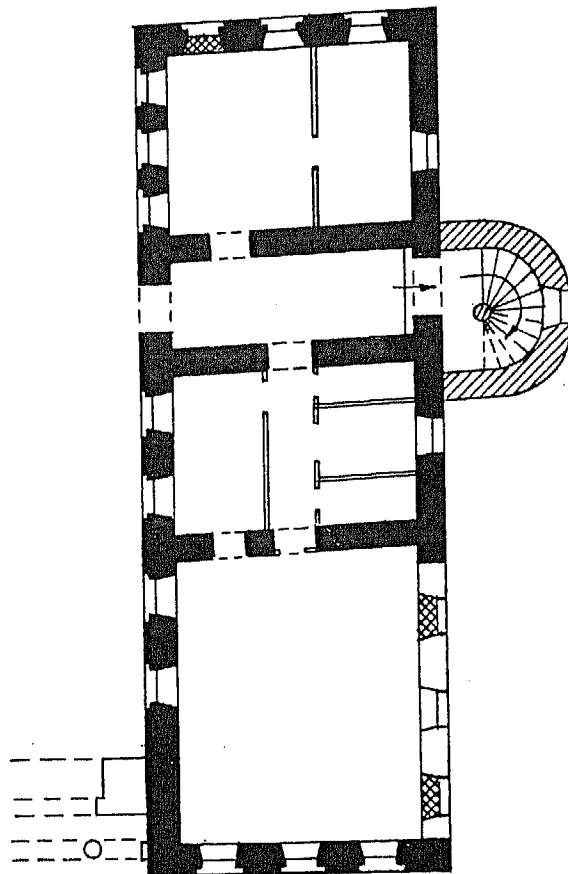
ул. Бауманская. 36. стр. 1.

Городская усадьба Ф.Л. Карбанова.

Флигель по улице.



1800^е г. г., I пол. XIX в., 1892-93 г. г.

План 1^{го} этажа.



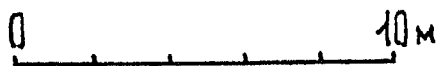
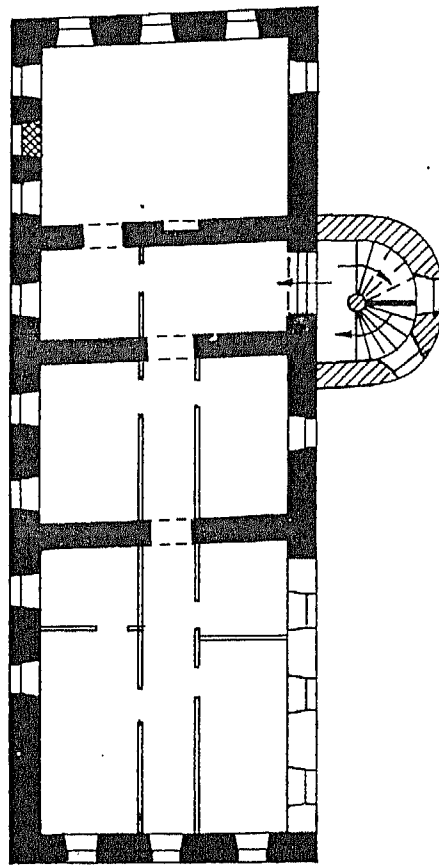
0 10 м

УСЛОВНЫЕ ОБОЗНАЧЕНИЯ:



-  - 1800^е г. г.
-  - I пол. XIX в.

ИПРП „СИМАРГЛ“
выполнил: Кузнецов А.В.
1998 г.

г. Москва.
Ц.А.О.
ул. Бауманская, 36. стр. 1.
Городская усадьба Ф.Л. Карabanова.
Флигель по улице.
1800 г.г., I пол. XIX в., 1892-93 г.г.
План 2^{го} этажа.



УСЛОВНЫЕ ОБОЗНАЧЕНИЯ:

-  - 1800 г.г.
-  - I пол. XIX в.

ИПРК "СИМАРГЛ"
- ВЫПОЛНИЛ: КУЗНЕЦОВ А.В.
1998 г.

г. Москва.

Ц.А.О.

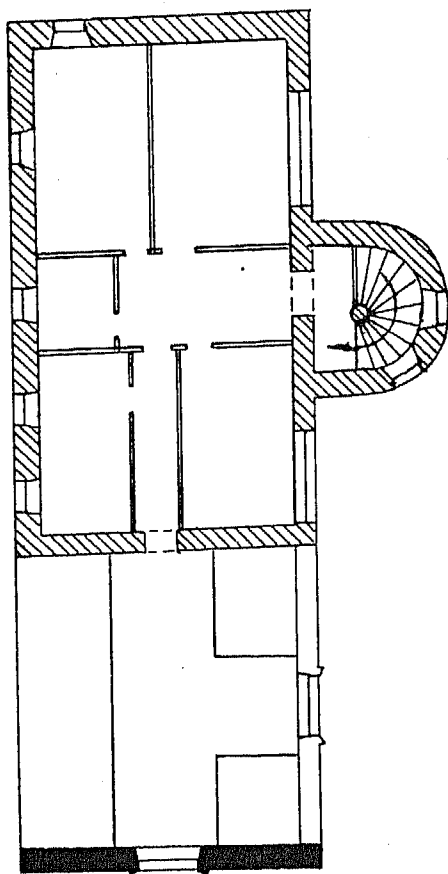
ул. Бауманская. 36, стр. 1.

Городская усадьба Ф.А. Карабанова.

Флигель по улице.

1800 г.г., I пол. XIX в., 1892-93 г.г.

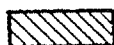
План антресолей.



УСЛОВНЫЕ ОБОЗНАЧЕНИЯ:



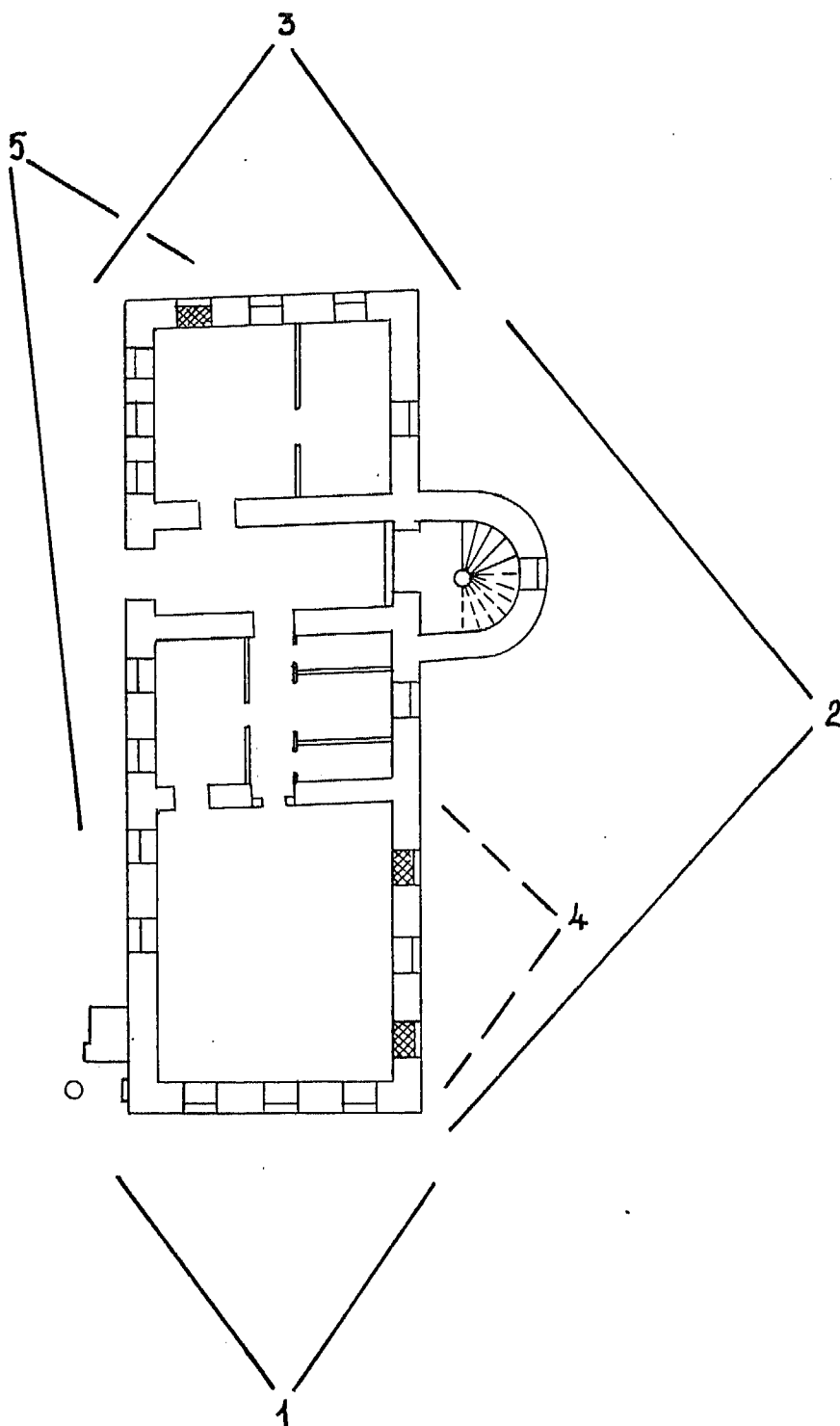
- 1800 г.г.



- 1892-93 г.г.

ИПРК "СИМАРГ"
выполнил: Кузнецов А.В.
1998 г.

г. Москва.
Ц. А. О.
ул. Бауманская. 36. стр. 1.
Городская усадьба Ф. Л. Карабанова.
Флигель по улице.
1800 г. г., I пол. XIX в., 1892-93 г. г.
схема фотофиксации.



ИПРП "Симарта"
выполнил: Кузнецов А. В.
1998 г.

СОЮЗНАЯ РЕСПУБЛИКА РФ Мин-во культ. Управл. по охране недвиж. пам-ков ист. и кул. (индекс)

Адрес г. Москва ЦАО ул. Бауманская, 36 стр. 1 (наименование республиканского органа охраны)

(АССР, край, область; район, автономная обл.; национальный округ; населенный пункт) *

УЧЕТНАЯ КАРТОЧКА

I. НАИМЕНОВАНИЕ ПАМЯТНИКА Усадьба городская, ф. П. Карабанова. Флигель северный

II. ТИПОЛОГИЧЕСКАЯ ПРИНАДЛЕЖНОСТЬ

памятник архитектуры	памятник истории	памятник архитектуры	памятник монумент. ис-ва
		2	

III. ДАТИРОВКА ПАМЯТНИКА

1800-е гг.

IV. ХАРАКТЕР СОВРЕМЕННОГО ИСПОЛЬЗОВАНИЯ

по первоначальному назначению	культурно-просветительное	туристско-экскурсионное	лечебно-оздоровительн.	жилищные помещения	хозяйственное +	не используется

предлож. по использ.

V. ХАРАКТЕРИСТИКА ТЕХНИЧЕСКОГО СОСТОЯНИЯ

хорошее	среднее	плохое	аварийное
+			

VI. КАТЕГОРИЯ ОХРАНЫ

союзная	республ.	местная	не состоит
	+		

наличие утвержденной охранной зоны

да	нет
	+

VII. НАЛИЧИЕ ДОКУМЕНТАЦИИ

паспорт	фотографии	обмеры	реставрационные материалы
+	+	+	

в до-хранения документов
Дата составления карточки
1989 г.

органы охраны			реставрационные мастерские		музей, архив, НИИ
союзный	республикан.	местный	всесоюзная	местные	
	+	+			

М. П.

Составитель Карпова М. Г., искусствовед Инспектор по охране памятников Рамазина М. В.

(Ф. И. О. должности или должности - подпись)

(Ф. И. О. подпись)

УЧЕТНАЯ КАРТОЧКА (оборотная сторона)

Фото или схематический план



Краткое описание

Утраченная ныне часть северного флигеля, вытянутая вдоль улицы, была построена Н.Г.Коробановой в 1790г. Второе сохранившееся крыло построено П.Яковлевым к 1807г. Двухэтажное кирпичное оштукатуренное здание в ст.классиц. Флигель стоит торцом к улице, вытянут во двор. Соединен с главным домом воротами. Облик флигеля лаконичен. Стройные окна прямоугольны. Карнизы штукатурные. Внутри сохранились три поперечные капитальные стены. В полукруглой пристройке с севера помещена лестница. Образец характерного для допожарной Москвы жилого флигеля городской усадьбы. Неотъемлемый компонент архитектурного ансамбля конца XVIII - начала XIX веков.