

ПАМЯТНИКИ ИСТОРИИ И КУЛЬТУРЫ СССР

(недвижимые)

СОЮЗНАЯ РЕСПУБЛИКА РСФСР

Министерство культуры РСФСР, Государственная инспекция по

(наименование республиканского органа охраны памятников)

охране памятников истории и культуры

П А С П О Р Т

I. НАИМЕНОВАНИЕ ПАМЯТНИКА Рождественская церковь

II. ТИПОЛОГИЧЕСКАЯ ПРИНАДЛЕЖНОСТЬ

памятник археологии	памятник истории	памятник архитектуры	памятник монумент. искусства
		4	

III. ДАТИРОВКА ПАМЯТНИКА (или дата исторического события, с которым связано возникновение памятника, — для памятников истории)

1909 г.

IV. АДРЕС (местонахождение) ПАМЯТНИКА Пермская обл., Лысьвенский р-н.

(АССР, край, область, район, автономная обл.,

с. Ново-Рождественское, автобус г. Лысьва-Н, Рождественское

национальный округ; населенный пункт; пути подъезда)

V. ХАРАКТЕР СОВРЕМЕННОГО ИСПОЛЬЗОВАНИЯ

по первонач. назначению	культурно-просветит.	туристско-экскурсион.	лечебно-оздоровительн.	жилые помещения	хозяйственное	не используется
	музей, библ., клуб +		больн., санат., д/отд.		учреждение торгов., промышл. склад	

ПРИЛОЖЕНИЯ:

Фото общего вида — 4+1
 Фото фрагментов — II
 Генплан —
 Обмеры: план — I
 фасад —
 разрез —
 Схематический план охранной зоны —

VI. ИСТОРИЧЕСКИЕ СВЕДЕНИЯ

а)	для памятников археологии	— история возникновения, кем и когда производились разведки и раскопки, место хранения коллекций.
	для памятников истории	— история возникновения; краткая характеристика событий и лиц, в связи с которыми объект приобрел значение памятника.
	для памятников архитектуры и монументального искусства	— автор, строитель, заказчик, история создания.

Храм построен в 1909 г. вместо старого, пришедшего в негодность. Автора и строителей установить не удалось.

б) перестройки и утраты, изменившие первоначальный облик памятника

Не сохранились завершения четверика и колокольни, разобран иконостас, не сохранилось внутреннего убранства. В 50-е годы с северной стороны пристроено новое помещение клуба.

в) реставрационные работы (общая характеристика, время, автор, место хранения документации)

не проводились

для памятников археологии	— характер культурного слоя, важнейшие находки.
для памятников истории	— характеристика памятника, наличие, текст и время установления мемориальной доски.
2) для памятников архитектуры	— основные особенности планировочной, композиционно-пространственной структуры и конструкций; характер декора фасадов и интерьеров; наличие живописи, скульптуры, прикладного искусства; строительный материал, основные габариты.
для памятников монумент. иск-ва	— основные особенности композиционного и колористического решения; текст, материал, техника, размер.

Памятник расположен в центре села, на площади и представляет собой одиночный храм с трапезной и колокольней и пятигранным алтарем. Трапезная в поперечнике север-юг уже храма. Четверик основного храма, имеет высокую 4-х скатную стропильную крышу с треугольными фронтонами, крытую кровельным железом. Трапезная крыта на два ската. Колокольня имеет восьмискатное покрытие, образованное двумя пересекающимися двухскатными кровлями.

Наружные фасады обшиты тесом в горизонтальный руст, до уровня окон руст расчленен вертикально, углы обработаны накладными деревянными пластинами образующими волнистый узор. Широкий гладкий фриз, опоясывающий все здание отделен от плоскости стен пояском резьбы (пропильной). Карниз с большим выносом; все фронтоны глухие, поле фронтонов выполнено из теса. Оконные проемы оформлены деревянными наличниками с пилевой резьбой геометрического узора.

Два больших проема объединяют помещения трапезной и алтаря с основным объемом четверика храма. Помещения колокольни соединены с трапезной дверными проемами. Стены тесаны и побелены, перекрытия алтаря, четверика, трапезной и колокольни — плоские, из досок по балкам. Полы настланы из досок шириной 25-30 см. Оконные и дверные проемы косые, прямоугольной формы. Оконные рамы, перемычки и подоконники имеют профилировку. Двери однопольные из досок, сохранилась первоначальная обшивка. Печи сохранились кирпичные, круглые, обшитые железом. Сохранились отдельные фрагменты декоративного убранства храма: резные колонки, карнизы с пропильной резьбой и т.п.

Иконостас, икон, росписей и церковной утвари не сохранилось. Не сохранилось также и колокол.

Здание рублено из круглых бревен диаметром 21,5-25 см, 4 венца имеют высоту — 84,8 см; углы алтарной части рублены в лапу, углы в) здания, описанного в настоящей научно-исторической и художественной значимости памятника. в облоб с остатком.

Памятник интересен декоративным убранством фасадов (руст двух типов резьбы наличников, фриза, решение крыльца и т.п.) и дает достаточно полное представление о характере культовых сооружений нач. XX в. в этом районе.

VIII. ОСНОВНАЯ БИБЛИОГРАФИЯ, АРХИВНЫЕ ИСТОЧНИКИ, ИКОНОГРАФИЧЕСКИЙ МАТЕРИАЛ

I. Сведения получены у старожилов села.

IX. ТЕХНИЧЕСКОЕ СОСТОЯНИЕ

характеристика общего состояния:

для памятников археологии	культурного слоя важнейших находок
для памятников архитектуры и истории	конструкций стен покрытий потолков пола декора фасадов интерьеров
в интерьере:	живописи скульптуры прикл. искусства
для памятников монументального искусства	цоколя лестамента скульптуры грунта красочного слоя

хорошее	среднее	плохое	аварийное
	+		
	+		
	+		
	+		
		+	

X. СИСТЕМА ОХРАНЫ

союзная	республ.	местная	не состоит
		+	+

а) категория охраны

б) дата и № документа о принятии под охрану расшир. ^{ИЗМ} распоряжением № 234-р от 3.4.80

в) границы охранной зоны и зоны регулирования застройки (краткое описание со ссылкой на утверждающий документ.

не установлены

г) балансовая принадлежность и конкретное использование Клуб Новорождественского с/с

д) дата и № охранного документа

Дата составления паспорта

Составитель

Бобылев В.Г.

(ф. и. о., должность или профессия)

с 3 октября 1976 г.

(подпись)

Инспектор по охране памятников

(подпись)

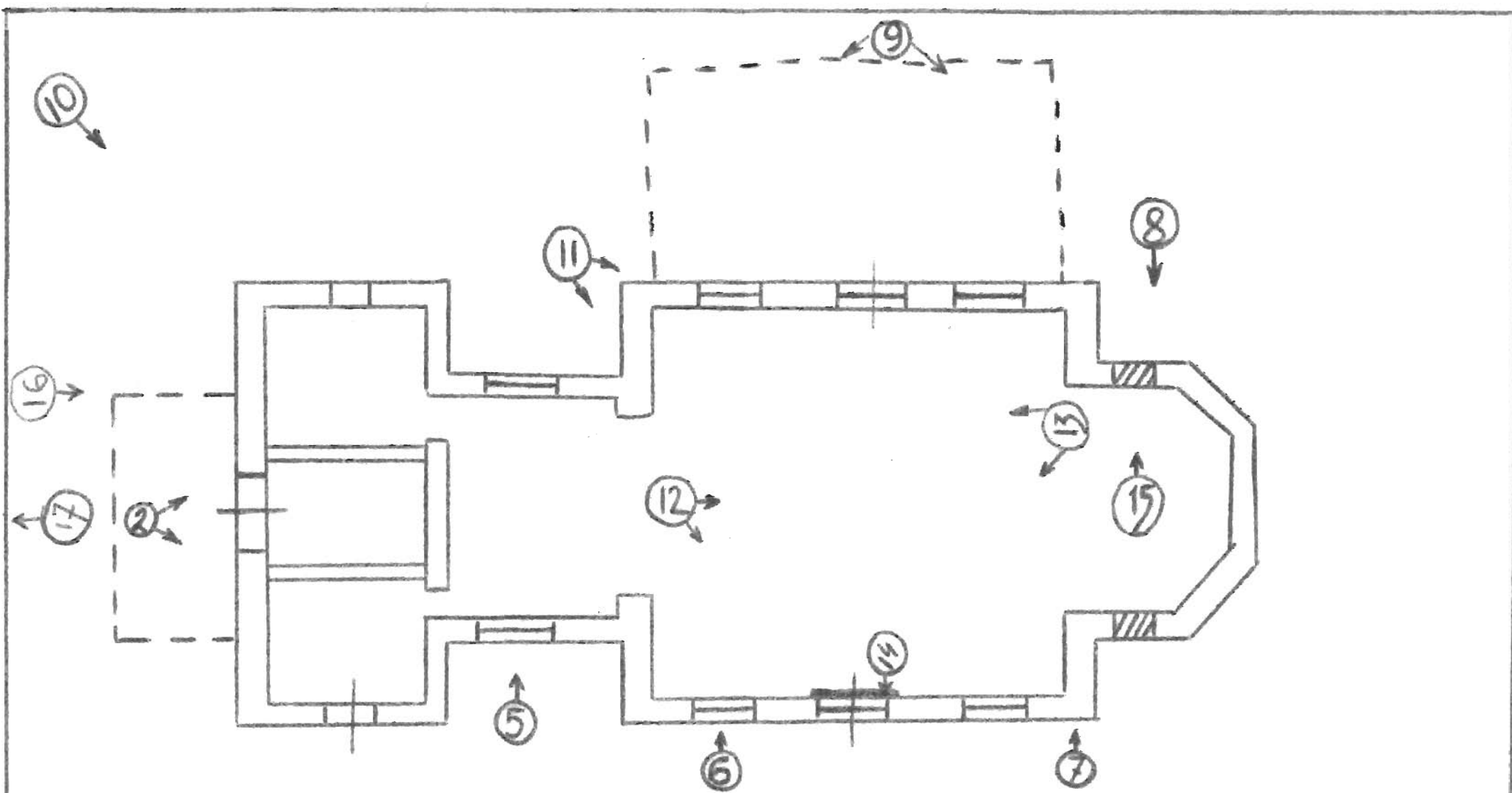


3.4....-I.40.I4

УП. ОПИСАНИЕ ПАМЯТНИКА

Цоколь кирпичный, размер кирпича 6,8-7,0х11,7-12,5х25,8-26,0 см. перевязка готическая, связующий материал известь с добавками песка и глины, шов обработан подскребкой. Высота пяти рядов кирпичной кладки с 5 швами - 39,5 см. Фундамент из местного камня - плитняка.

Общая длина храма - 24,8 м, ширина (четверика) - 9 м.



Пермская обл. Лысьвенский р-н
 с. Н.Рождественское
 Б. Рождественская 15-66 1909/2
 Схема Фотофиксации
 Фото 1976г



Ленинградская обл., Лысьвенский р-н
с. Поворотное
Вид с сельской площади
на б. Рождественскую ц-вь
фото Васильева В. 1976г.



Пермская обл., Лысьвенский р-н
с. Ново-Рождественское
б. Рождественская ц-вь н. 20 в.
точка съемки № I, Фото Васильева



Пермская обл., Лысьвенский р-н
с. Ново-Рождественское
б. Рождественская ц-вь н. 20 в.
т. съемки №2, фото Васильева-76Г.



Пермская обл., Лысьвенский р-н
с. Ново-Рождественское
б. Рождественская ц-вь н. 20 в.
т. съемки 3, фото Васильева-76г.



Пермская обл., Лысьвенский р-н
с. Ново-рождественская
б. Рождественская ц-вь
т. съемки 4, фото Васильева-76г.



Пермская обл., Лысьвенский р-н
с. Новорождественское
б. Рождественская ц-вь
т. съемки 5, фото Васильева-76г.



Пермская обл., Лысьвенский р-н
с. Новорождественское
б. Рождественская ц-вь
т. съемки 6, фото Васильева-76г.



Пермская обл., Лысьвенский р-н
с. Новорождественское
б. Рождественская ц-вь
т. съемки 7, фото Васильева-76г.



Пермская обл., Лусьвенский р-н
с. Новорождественское
б. Рождественская ц-вь
т. съемки 8, фото Васильева-76г.



W. H. HARRIS
SCHOOL
AND
COMMUNITY CENTER

HARRIS
SCHOOL
AND
COMMUNITY CENTER

Person standing near the tower

Пермская обл., Лысьвенский р-н
с. Новорождественское
б. Рождественская ц-вь
т. съемки 9 Васильева -76г.



Пермская обл., Лысьвенский р-н
с. Поворотное
д. Рождественская д-ль
т. земли 10, фото Васильева-76г.



Пермская обл., Лысьвенский р-н
с. Новорождественское
б. Рождественская ц-вь
т. съемки II, фото Васильева-76г.



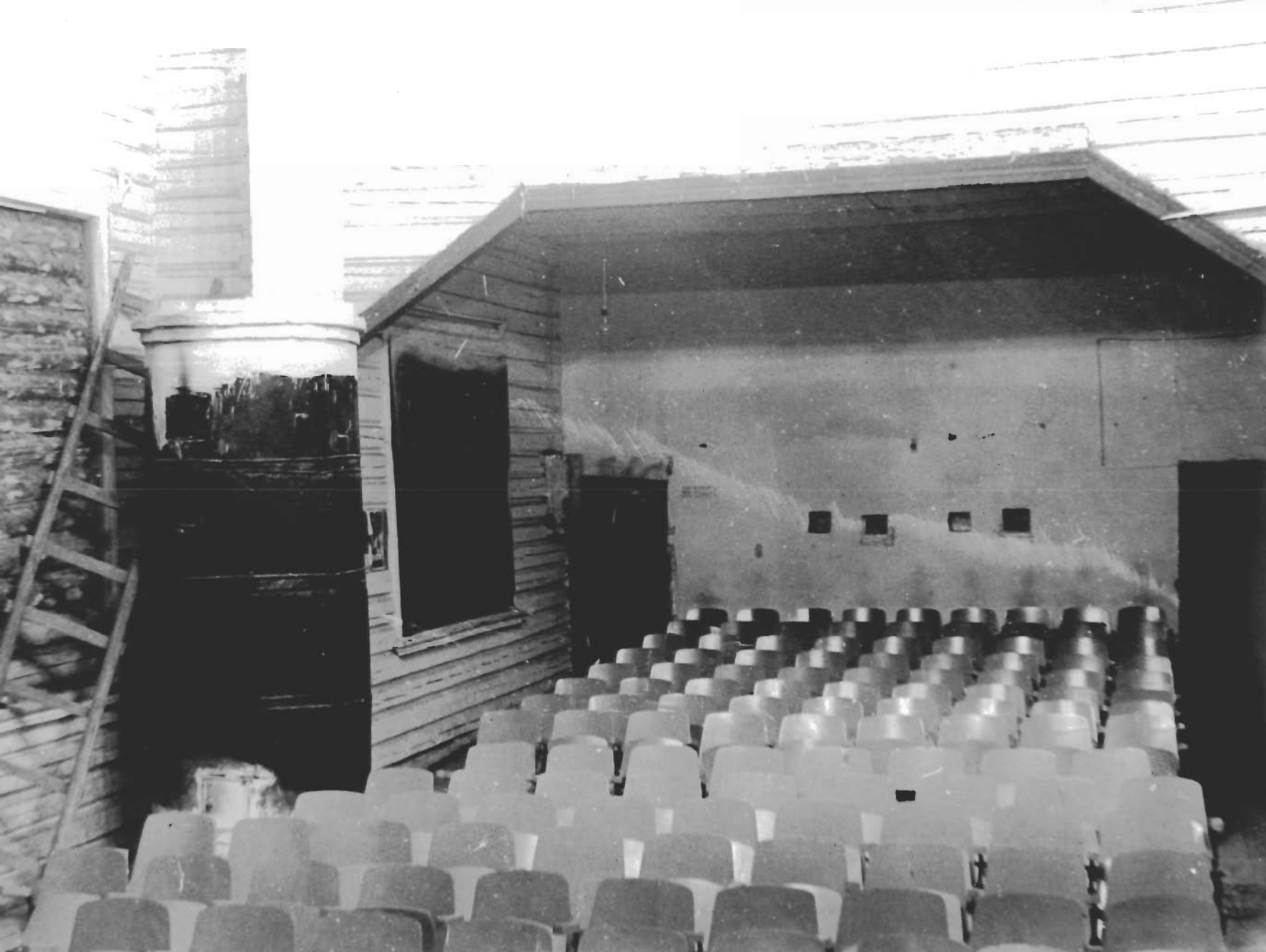
Сельскохозяйственных про...

Для здоровья и мира - день промышленности и
Солнцелюби трезвости в борьбе против империализма
за мир, демократию и социализм!

Рабочих и крестьян!



Пермская обл., Лысьвенский р-н
с. Поворождественское
б. Рождественская д-ль
т. съемки 12, фото Васильева-76г.
интерьер, Алмазная гостья



Пермская обл., Лысьвенский р-н
с. Новороздественское
б. Воздественская д-ль
г. съемки 13, фото Васильева-76 г.

интерьер, трапезная



Пермская обл., Лысьвенский р-н
с. Поворотневское
д. Рождественская П-Въ
г. ст. № 14, фото Васильева-76 г.

интерьер, окно драматический



Пермская обл., Лысьвенский р-н
с. Новорождественское
об. Рождественская ц-вь
т. съемки 15, фото Васильева-76г.

интерьер, фризная алтарной части

3.4... -1.40.14

МИНИСТЕРСТВО КУЛЬТУРЫ СССР ● ПАМЯТНИКИ ИСТОРИИ И КУЛЬТУРЫ СССР (недвижимые)
 СОЮЗНАЯ РЕСПУБЛИКА (индекс)

Адрес (АССР, край, область, район, автономная обл., национальный округ, населенный пункт)

УЧЕТНАЯ КАРТОЧКА
 Рождественская церковь

I. НАИМЕНОВАНИЕ ПАМЯТНИКА

II. ТИПОЛОГИЧЕСКАЯ ПРИНАДЛЕЖНОСТЬ

памятник археологии	памятник истории	памятник архитектуры	памятник монумент. ис-ва

III. ДАТИРОВКА ПАМЯТНИКА

1809 г.

IV. ХАРАКТЕР СОВРЕМЕННОГО ИСПОЛЬЗОВАНИЯ

по первоначальному назначению	культурно-просветительное	туристско-экскурсионное	лечебно-оздоровительн.	жилищные помещения	хозяйст. венное	не используется
	+					

предлож. по использ.

V. ХАРАКТЕРИСТИКА ТЕХНИЧЕСКОГО СОСТОЯНИЯ

хорошее	среднее	плохое	аварийное
	+		
союзная	республ.	местная	не состоит
		+	

наличие утвержденной охранной зоны

да нет

VI. НАЛИЧИЕ ДОКУМЕНТАЦИИ

паспорт	фотографии	обмеры	реставрационные материалы
+	+	+	

место хранения документов

Дата составления карточки

М. П.

197 г.

Составитель

Бобылев В.Г.

(Ф., и., о., должность или профессия, подпись)

Инспектор по охране памятников

Чеботнова В.Ф.

(Ф., и., о., подпись)

УЧЕТНАЯ КАРТОЧКА (оборотная сторона)

Фото или схематический план



Краткое описание

Памятник расположен в центре села, на площади и представляет собой однокоренный храм с трапезной, колокольней и пятигранным алтарем. Четверик храма имеет высокое 4-х скатное стропильное завершение с треугольными фронтонами. Колокольня (сохранился только 1-й ярус) имеет 8-ми скатное покрытие, образованное двумя пересекающимися 2-х скатными кровлями. Здание рублено из бревен в обло с остатком, алтарь — в лапу, наружные фасады обшиты тесом в горизонтальном русте, до уровня окон руст разделен вертикально, углы обработаны накладными пластинами образующими волнистый узор. Оконные проемы косячат, украшены наличниками с мелкой, прорезной резьбой. Иконостаса, икон и церковной утвари не сохранилось.