

6000000692

3.2. № \_\_\_\_\_ 1.41

МИНИСТЕРСТВО КУЛЬТУРЫ РОССИЙСКОЙ ФЕДЕРАЦИИ

индекс

ПАМЯТНИКИ ИСТОРИИ И КУЛЬТУРЫ РОССИЙСКОЙ ФЕДЕРАЦИИ  
(недвижимые)

СОЮЗНАЯ РЕСПУБЛИКА Российская Федерация

Отдел недвижимых памятников истории и культуры

(наименование республиканского органа охраны памятников)

# ПАСПОРТ

## I. НАИМЕНОВАНИЕ ПАМЯТНИКА

Общежитие треста «Псковстрой».

## II. ТИПОЛОГИЧЕСКАЯ ПРИНАДЛЕЖНОСТЬ

Памятник археологии	Памятник истории	Памятник архитектуры	Памятник монумент. искусства
		2	

## III. ДАТИРОВКА ПАМЯТНИКА (или дата исторического события, с которым связано возникновение памятника — для памятников истории)

1955 г.

## IV. АДРЕС (местонахождение) ПАМЯТНИКА

г. Псков

(АССР, край, область, район, автономная обл.,

ул. Советская, 85

национальный округ, населенный пункт; пути подъезда)

## V. ХАРАКТЕР СОВРЕМЕННОГО ИСПОЛЬЗОВАНИЯ

по первонач. назначению	культурно-просветит.	туристско-экскурсион.	лечебно-оздоровительн.	жилые помещения	хозяйственное	не используется
музей библ. клуб.			больн. санит. д-отд.		учреждение торгов. промышл. склад	

+

## ПРИЛОЖЕНИЯ:

Фото общего вида —	5
Фото фрагментов —	9
Генплан —	1
Омеры: план —	2
фасад —	
разрез —	
Схематический план	
фотофиксация —	1
Вкладыши —	2

## I. ИСТОРИЧЕСКИЕ СВЕДЕНИЯ:

а)	для памятников археологии	— история возникновения, кем и когда производились разведки и раскопки, место хранения коллекции.
	для памятников истории	— история возникновения: краткая характеристика событий и лиц, в связи с которыми объект приобрел значение памятника.
	для памятников архитектуры и монументального искусства	— автор, строитель, заказчик, история создания

К началу Великой Отечественной войны за крепостной стеной Окольного города на территории бывшей Алексеевской и Выползовой слободы продолжала существовать посадская застройка, преимущественно состоявшая из одноэтажных деревянных домов и бревенчатых изб. Самым значительным по габаритам зданием, расположенным на Советской ул. в районе Алексеевской церкви, было 3-х этажное здание школы, построенной в 1930-х годах. Активное освоение территории к югу от Окольного города началось с 1950-х годов. К середине 1960-х годов здесь сложились большие промышленные зоны (заводы АДС, АТС, ПЭМЗ, «Стройдеталь», хлебокомбинат и другие), с расположенными между ними жилыми кварталами.

Одними из первых решение о строительстве жилых домов для расселения семей своих работников приняла администрация треста «Псковстрой». В 1953 году были утверждены к строительству пять общежитий на 26 комнат каждое. За основу приняли типовой проект центрального «Военпроекта» № 452. Местом для строительства избрали участок на ул. Советской недалеко от Алексеевской церкви и школы № 11. Привязку проектов разработала псковская областная проектная контора «Облпроект» (1). Строительство дома № 85 по ул. Советской было завершено в 1955 году.

В 1962 году здание общежития было передано Псковскому машиностроительному заводу, позднее преобразованному в объединение «Псковхимлегмаш». В 1985 году дом вывели из жилого фонда и передали на баланс ЖЭУ № 7.

В настоящее время в здании располагаются различные общественные, бюджетные и торговые организации: областное Общество охотников и рыболовов, псковская областная общественная организация Союз «Чернобыль», псковский областной комитет «Российского Красного Креста», детская музыкальная школа № 4, магазин строительных материалов «Дюна».

б) перестройки и утраты, изменившие первоначальный облик памятника;

Здание сохранилось без значительных перестроек. В 1979 году в большинстве помещений дома были демонтированы старые плиты (со щитом) и установлены новые круглые печи. В кухнях установлены газовые плиты, работавшие на привозном (баллонном) газе. Сарай жильцов, располагавшиеся в помещении подвала, были разобраны. Окна

См. Вкладыш №1

в) реставрационные работы (общая характеристика, время, автор, место хранения документации).

Реставрационные работы не проводились

## VII. ОПИСАНИЕ ПАМЯТНИКА:

а)	для памятников археологии	— характер культурного слоя, важнейшие находки.
	для памятников истории	— характеристика памятника, наличие, текст и время установления мемориальной доски.
	для памятников архитектуры	— основные особенности планировочной, композиционно-пространственной структуры и конструкций; характер декора фасадов и интерьеров, наличие живописи, скульптуры, прикладного искусства; строительный материал, основные габариты.
	для памятников монумент. иск-ва	— основные особенности композиционного и колористического решения: тексты, материал, техника, размер.

Здание располагается в центральном районе г. Пскова за пределами крепостной стены Окольного города в окружении жилой малоэтажной застройки 1950-х годов и промышленных корпусов, принадлежащих ОАО «Стройдеталь». Главный фасад ориентирован вдоль красной линии ул. Советской.

Здание каменное двухэтажное с подвалом под левой половиной дома. В плане близко к прямоугольнику, имеющему одноэтажные крылья со стороны дворового фасада и слабо выступающие ризалиты со стороны дворового и главного фасадов. Крыша вальмовая, над дворовыми пристройками – односкатная.

Композиция главного фасада симметрична. Центральная часть выделена повышенным объемом, по конструкции напоминающем мезонин («ложный мезонин»). На центральной оси расположен парадный вход в здание. По обе стороны от него размещаются по одному узкому одностворному окну. Подобная трехчастная композиция повторяется в уровне 2-го этажа. Входная дверь здесь заменена балконной. Балконный проем оформлен рамочным профилированным наличником с «жемчужником» и завершен профилированным сандриком в форме полочки. Балконная плита едва выступает из плоскости стены. Ограждение балкона выполнено из легких металлических прутьев в сочетании с металлической полосой. По бокам фасада расположены слабо выступающие ризалиты. Углы ризалитов до уровня окон 2-го этажа оформлены крупным рустом. Рустовка и имитация замкового камня использована и в оформлении окон 1-го этажа ризалитов, расположенных на 2-й оси от правого и левого углов фасада. Широкие рустованные наличники завершены профилированным сандриком в форме полочки. Над ним в уровне 2-го этажа расположены строенные окна, габариты которых повторяют габариты одностворных окон, расположенных по бокам от центральной оси фасада. Центральное окно трехчастной композиции

См. Вкладыш №1

б) общая оценка общественной, научно-исторической и художественной значимости памятника.

Яркий образец малоэтажной застройки, характерной для архитектуры Пскова второй половины 1940-х – начала 1950-х годов. Пример использования отдельных композиционных схем и элементов декора классицизма в архитектуре фасадов жилых зданий Пскова послевоенного периода.

## VIII. ОСНОВНАЯ БИБЛИОГРАФИЯ, АРХИВНЫЕ ИСТОЧНИКИ, ИНОКОГРАФИЧЕСКИЙ МАТЕРИАЛ

1. ГАПО, ф. Р – 1766, оп. 1, д. 47, л. 48
2. Материалы ГП БТИ Псковской области.

IX. ТЕХНИЧЕСКОЕ СОСТОЯНИЕ:

		хорошее	среднее	плохое	аварийное
характеристика общего состояния: для памятников археологии	культурного слоя важнейших находок				
для памятников архитектуры и истории	конструкций стен покрытий потолков пола		+		
в интерьере;	декора фасадов интерьеров		+		
для памятников монументального искусства	живописи скульптуры прикладного иск-ва				
	цоколя постаментов скульптуры грунта красочного слоя				

X. СИСТЕМА ОХРАНЫ:

а) категория охраны

союзная	региональная	местная	не состоит
			+

б) дата и № документа о принятии под охрану Вновь выявленный памятник. Список вновь выявленных объектов на 01.10.2005 г. согласован с Федеральным агентством по культуре и кинематографии 20.03.2006 г. №866-07/3-0/36/7

в) границы охранной зоны и зоны регулирования застройки (краткое описание со ссылкой на утверждающий документ)

Зона охраны утверждена в составе Проекта зон охраны памятников истории и культуры г.Пскова Решением областного Собрания депутатов от 29.06.1995 г.



\*D000041158\*

г) балансовая принадлежность и конкретное использование КУМИ г.Пскова; общественные, бюджетные и торговые организации

д) дата и № охранного документа \_\_\_\_\_

Дата составления паспорта

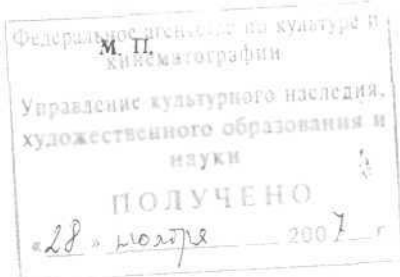
«22» ноября . . . . . 2007 г.

Составитель Новикова Н.Н. - искусствовед  
(ф., и., о., должность или профессия)

(подпись)

Инспектор по охране памятников Солдатенко Л.А.

(подпись)



Г. Псков,  
ул. Советская, 85

Общезижитие треста «Псковстрой»  
1955 г.

### Вкладыш №1

#### К пункту VI-б

подвального этажа, за исключением одного окна левого ризалита на центральном фасаде, заложены. Пряжки засыпаны и заасфальтированы.

В 1985 году перед выведением дома из жилого фонда его капитально отремонтировали. Дровяные печи демонтировали, установили систему водяного отопления. Уничтожили туалеты «свободного падения», расположенные в дворовых пристройках 1-го этажа. К зданию была проведена канализация, оборудованы новые смывные туалеты. Кухни ликвидированы.

В начале 2000-х годов для устройства отдельного входа в магазин строительных товаров «Дюна» был растесан оконный проем, расположенный в центре юго-восточного бокового фасада. Помещение магазина отделено от других помещений здания перегородкой. На дворовом фасаде в уровне 1-го этажа заложены оконный и дверной проемы центрального ризалита и оконный проем у правого одноэтажного крыла здания. На северо-западном фасаде балкон 2-го этажа переоборудован в площадку пожарной лестницы.

#### К пункту VII-а

имеет профилированный рамочный наличник и завершение в виде сандрика в форме полочки. Габариты оконных проемов 1-го этажа всего здания по высоте превышают габариты окон 2-го этажа. Горизонтальные элементы композиции представлены низким штукатурным цоколем, ступенчатым фризом, разорванным в центре фасада, и венчающим карнизом.

Композиция бокового юго-восточного фасада складывается из композиции фасада основного 2-х этажного объема и примыкающего к нему с левой стороны одноэтажного каменного крыла. Двухэтажная часть фасада решена в 4 оси. На 3-й оси справа в уровне 2-го этажа расположен балкон. Материал и рисунок балконного ограждения те же, что на главном фасаде. Габариты оконных проемов повторяют габариты двустворных окон главного фасада. Боковой фасад одноэтажного крыла прорезан двумя небольшими одностворными окнами, по форме близкими к квадрату. Все оконные и дверные проемы бокового фасада не имеют декоративного оформления. Углы фасада оформлены рустом. Горизонтальные элементы композиции те же, что на главном фасаде.

Композиция дворового фасада симметрична. Центральная часть выделена объемом слабо выступающего ризалита, завершенного невысоким шипцом. Ризалит решен в 3 оси. Центральной оси в уровне первого этажа соответствует «черный» вход в здание. По бокам от него расположены узкие одностворные оконные проемы. Такие же оконные проемы расположены по 3 осям в уровне 2-го этажа ризалита. По бокам фасада расположены одноэтажные крылья, развернутые в сторону дворовой территории. Торцы крыльев глухие. Углы одноэтажных крыльев и центрального ризалита до уровня окон 2-го этажа оформлены рустом. Плоскость стены между боковыми крыльями и центральным ризалитом прорезана оконными проемами, габариты и характер оформления которых соответствует габаритам и оформлению окон боковых фасадов. Горизонтальные элементы композиции те же, что на боковом фасаде.

См. Вкладыш №2

Г. Псков,  
ул. Советская, 85

Общезитие треста «Псковстрой»  
1955 г.

### Вкладыш №2

Композиция северо-западного бокового фасада повторяет композицию противоположного бокового фасада.

В основе планировки дома лежит коридорная система. Центральный вестибюль с объемом лестничной клетки парадного и «черного» входов делит здание на два крыла. Продольный коридор, расположенный в центре каждого из крыльев, освещается окнами боковых фасадов. По обе стороны коридора располагаются комнаты. Планировка 2-го этажа повторяет планировку 1-го этажа. Исключение составляли помещения туалетов «свободного падения», расположенные первоначально в одноэтажных крыльях со стороны дворового фасада. Лестница двухмаршевая по закрытым металлическим косоурам. Лестничные ограждения простого рисунка из металлических прутьев с деревянными поручнями.

Высота помещений: подвала – 2,5 м; 1-го и 2-го этажей – 2,95 м.

Фундамент - ленточный бутовый; стены – кирпич; перегородки – кирпичные, дощатые; перекрытия – железобетонные; стропила – деревянные; кровля - шифер; полы – дощатые с окраской; лестницы - каменные; окна – двустворные, одностворные; двери филенчатые; внутренняя отделка- штукатурка, обои, окраска.

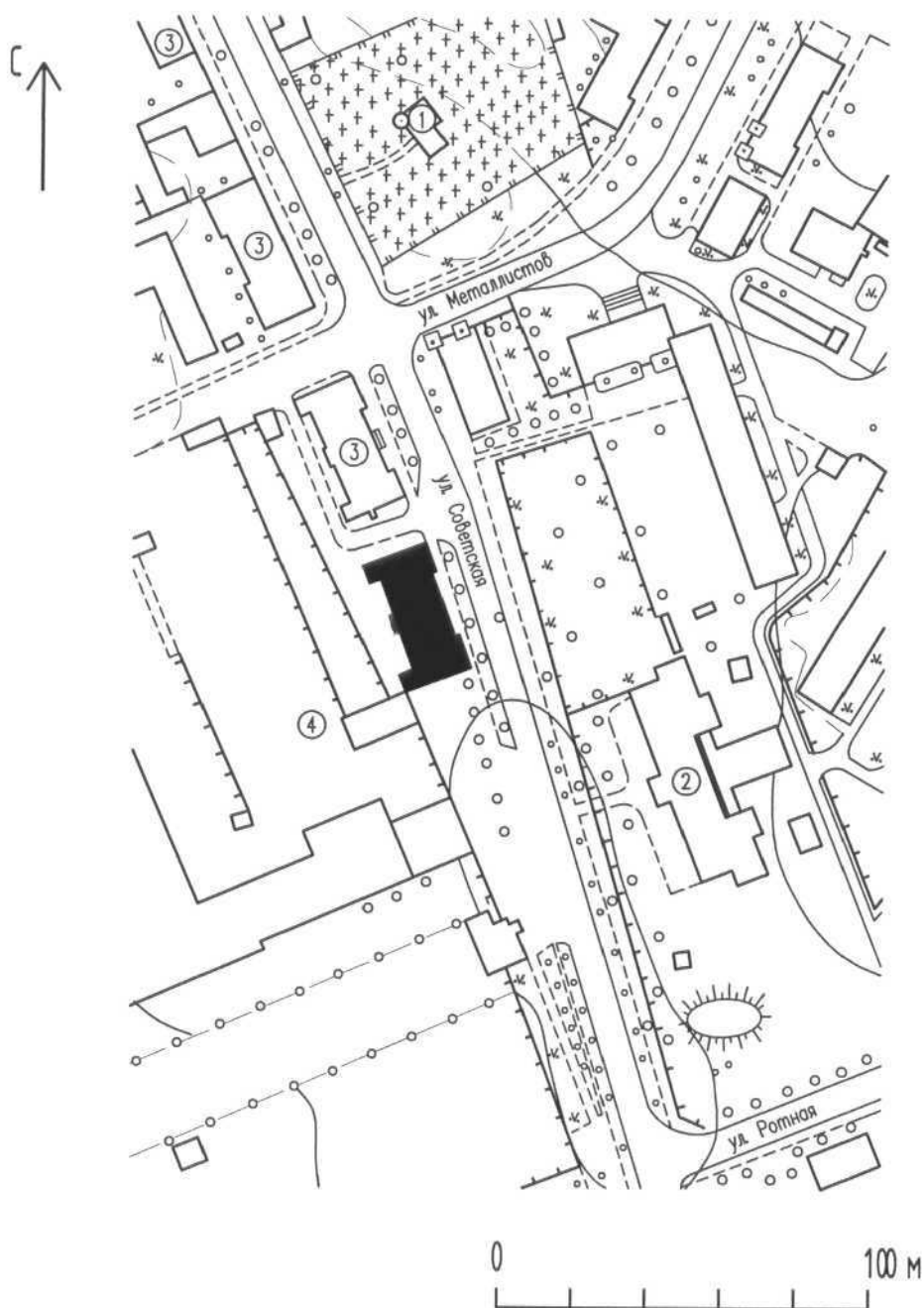
Общие габариты в плане: 37,6 м x 17.7 м

### Предмет охраны

1. Объемно пространственная композиция здания.
2. Композиция и декор фасадов (центрально-осевая симметрия; ризалиты; габариты оконных и дверных проемов; рустовка в оформлении оконных проемов и углов здания; сандрики в виде полочки; профилированные рамочные оконные наличники; мотив «жемчужника»)
3. Коридорная система в планировке здания с выделением объема центрального вестибюля.
4. Материал и конструкции фундаментов, стен и крыши.

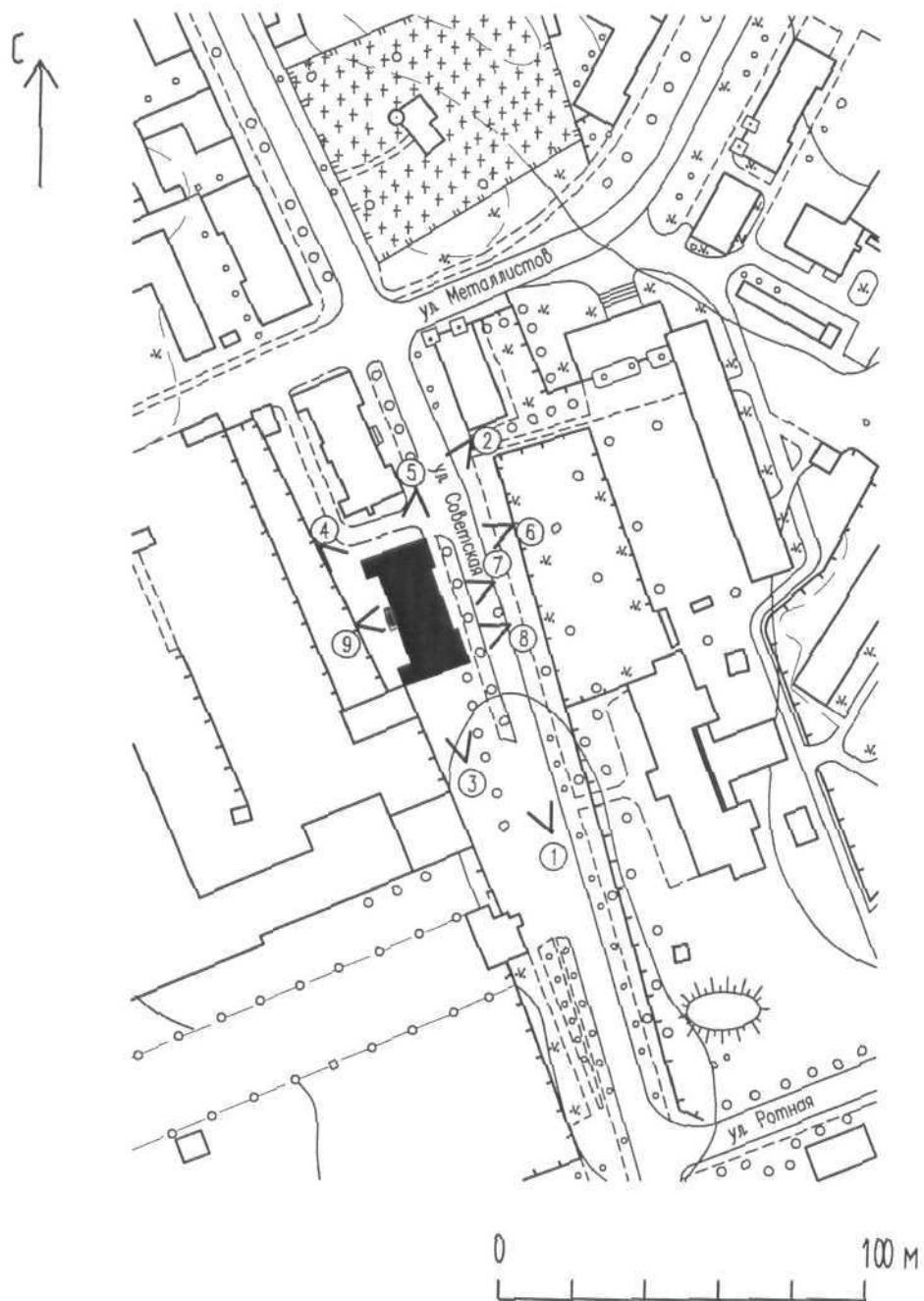


Г. Псков, ул. Советская 85.  
Общежитие треста "Псковстрой" 1955 г.  
Генплан.



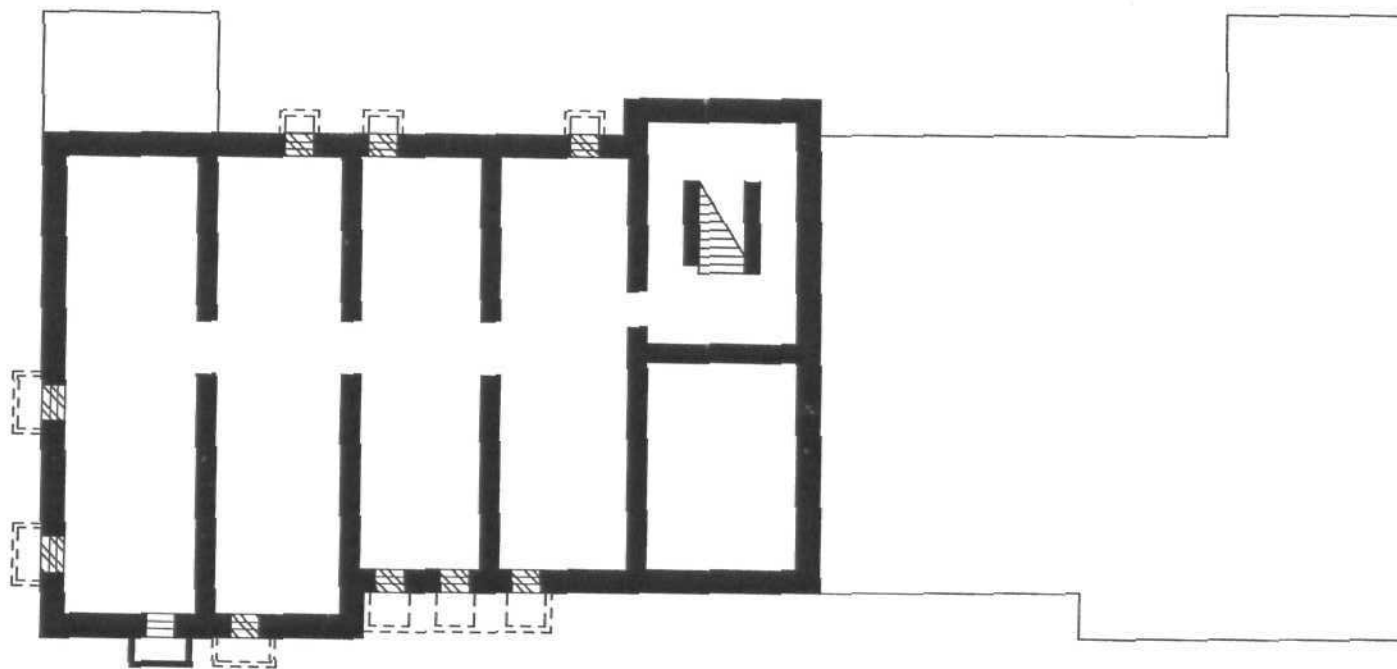
1. Церковь Алексея с Поля. 1540 г.
2. Школа №11. 1930-е гг.
3. Малоэтажная жилая застройка нач. 1950-х гг.
4. Завод "Стройдеталь".

Г. Псков, ул. Советская 85.  
Общезитие треста "Псковстрой" 1955 г.  
Схема фотофиксации.







Г. Псков, ул. Советская 85.  
Общезитие треста "Псковстрой" 1955 г.  
Подвал

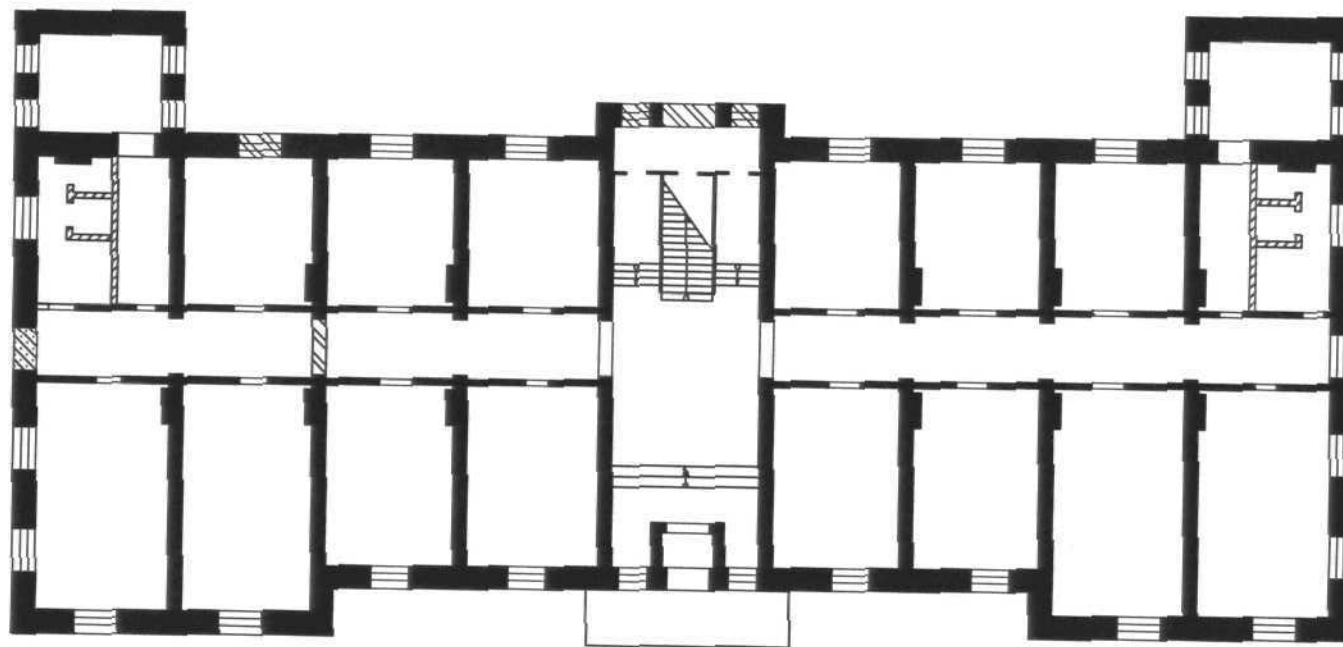


0 10 м


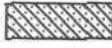

-  — закладка
-  — утраченные конструкции

По планам БТИ 1962, 1985 гг.  
(корректировка 2007г.)  
Кацова М.В. 2007г.

Г. Псков, ул. Советская 85.  
Общезитие треста "Псковстрой" 1955 г.  
I этаж

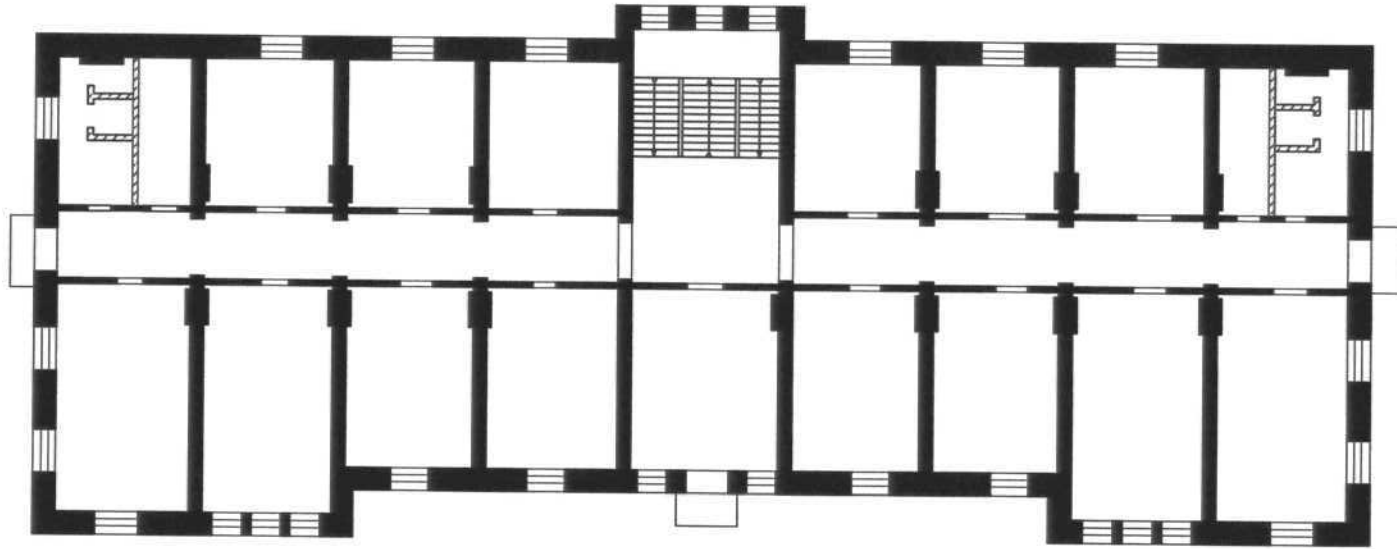


0 10 м



-  — закладка
-  — растес
-  — поздние перестройки

По планам БТИ 1962, 1985 гг.  
(корректировка 2007г.)  
Кацова М.В. 2007г.

Г. Псков, ул. Советская 85.  
Общежитие треста "Псковстрой" 1955 г.  
II этаж



0 10 м

-  — закладка
-  — поздние перестройки

По планам БТИ 1962, 1985 гг.  
(корректировка 2007г.)  
Кацова М.В. 2007г.

СТРОИТЕЛЬНЫЕ

МАТЕРИАЛЫ



1

г. Псков, ул. Советская, 85.

**Общежитие треста «Псковстрой». 1955 г.**

Общий вид дома в застройке ул. Советской.

ноябрь 2007 года.

Фото Новиковой Н.Н.



2

г. Псков, ул. Советская, 85.

**Общезитие треста «Псковстрой». 1955 г.**

Главный фасад. Общий вид.

ноябрь 2007 года.

Фото Новиковой Н.Н.





СТРОИТЕЛЬНЫЕ

СТРОИТЕЛЬНЫЕ  
МАТЕРИАЛЫ  
ОТДЕЛКА  
ИЗОЛЯЦИЯ  
КАМЕНЬ  
К.С.И.И.  
Д.И.И.И.



3

г. Псков, ул. Советская, 85.

**Общезитие треста «Псковстрой». 1955 г.**

Фотоматериалы, собранные в процессе работы по созданию архива  
Музея истории города Пскова

Боковой юго-восточный фасад. Общий вид.

ноябрь 2007 года.

Фото Новиковой Н.Н.



4

г. Псков, ул. Советская, 85.

**Общезитие треста «Псковстрой». 1955 г.**

Дворовый фасад. Общий вид с запада.

ноябрь 2007 года.

Фото Новиковой Н.Н.



5

г. Псков, ул. Советская, 85.

**Общезитие треста «Псковстрой». 1955 г.**

Боковой северо-западный фасад. Общий вид .

ноябрь 2007 года.

Фото Новиковой Н.Н.





6

г. Псков, ул. Советская, 85.

**Общезитие треста «Псковстрой». 1955 г.**

Фрагмент главного фасада. Правый ризалит. Общий вид .

ноябрь 2007 года.

Фото Новиковой Н.Н.



7

г. Псков, ул. Советская, 85.

**Объект: общежитие треста «Псковстрой». 1955 г.**

Фрагмент главного фасада. Балкон 2-го этажа над центральным входом в здание.

ноябрь 2007 г.сд.

Фото Назиковой Н.Н.



8

г. Псков, ул. Советская, 85.

Общезитие треста «Псковстрой». 1955 г.

Фрагмент главного фасада.  
Строенные окна 2-го этажа правого ризалита.

ноябрь 2007 года.

Фото Новиковой Н.Н.



г. Псков, ул. Советская, 85

**Общежитие треста «Псковстрой».**  
1955 г.

Фрагмент дворового фасада.  
Центральный ризалит.





10

г. Псков, ул. Советская, 85.

**Общественные треста «Псковстрой». 1955 г.**

Фрагмент интерьера 1-го этажа.  
Вестибюль. Тамбур парадного входа.

ноябрь 2007 года.

Фото Новиковой Н.Н.



11

г. Псков, ул.Советская, 85.

**Общезитие треста «Псковстрой».1955 г.**

Фрагмент интерьера 1-го этажа.

Вестибюль.Лестница на 2-й этаж.

ноябрь 2007 года.

Фото Новиковой Н.Н.



12

г. Псков, ул. Советская, 85.

**Общежитие треста «Псковстрой». 1955 г.**

Фрагмент интерьера лестничной клетки.  
Лестничная площадка 2-го этажа.

ноябрь 2007 года.

Фото Новиковой Н.Н.



13

г. Псков, ул.Советская, 85.

**Общежитие треста «Псковстрой».1955 г.**

Фрагмент интерьера лестничной клетки.

Окна 2-го этажа дворового ризалита

ноябрь 2007 года.

Фото Новиковой Н.Н.





УЧЕНИК  
СЛУЖАЩИХ  
ПРОФЕССИОНАЛ

г. Псков, ул. Советская, 85

**Общежитие треста «Псковстрой».**  
**1955 г.**

Фрагмент интерьера 2-го этажа.  
Коридор.

Министерство культуры РФ Памятники истории и культуры РФ (недвижимые)

Союзная республика Российская Федерация

(наименование республиканского органа охраны)  
 Адрес г. Псков, ул. Советская, 85

(АССР, край, область, район, автономная обл. национальн. округ, населенный пункт)

**УЧЕТНАЯ КАРТОЧКА** Общежитие треста «Псковстрой»

I. Наименование памятника

II. Типологическая принадлежность

III. Датировка памятника

IV. Характер современного использования

памятник археологии	памятник истории	памятник архитектуры	памятник монумент. ис-ва
		2	
1955г.			
по первоначальному назначению	культурно-просветительное	туристско-экскурсионное	лечебно-оздоровительн.
			жилые помещения
			хозяйствен-ное
			не исполь-зуется

предлож. по использ. \_\_\_\_\_

V. Характеристика технического состояния

VI. Категория охраны

хорошее	среднее	плохое	аварийное
<b>федеральная</b>	республ.	<b>региональная</b>	не состоит
			+

наличие утвержденной охранной зоны

VII. Наличие документации

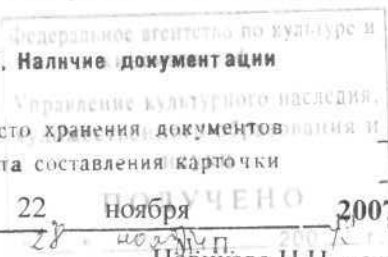
место хранения документов

Дата составления карточки

да		нет	
+			
паспорт	фотографии	обмеры	реставрацион. материалы
+	+	+	
органы охраны		реставрационные мастерск.	
союзный	республиканск.	музей, архив., ГосИИИ искусствознания	
	<b>региональн. республ.</b>	местные	+

22 ноября 2007 г.

Составитель Новикова Н.Н. - архитектор Инспектор по охране памятников Л.А. Солдатенко  
 (Ф. И. О. должность или профессия) (Ф. и. о. подпись)



## УЧЕТНАЯ КАРТОЧКА (оборотная сторона а)

Фото или схематический план



### Краткое описание

Яркий образец малоэтажной застройки, характерной для архитектуры Пскова второй половины 1940-х – начала 1950-х годов. Пример использования отдельных композиционных схем и элементов декора классицизма в архитектуре фасадов жилых зданий Пскова послевоенного периода.

Здание располагается в центральном районе г. Пскова за пределами крепостной стены Окольного города в окружении жилой малоэтажной застройки 1950-х годов и промышленных корпусов, принадлежащих ОАО «Стройдеталь». Главный фасад ориентирован вдоль красной линии ул. Советской.

Здание каменное двухэтажное с подвалом под левой половиной дома. В плане близко к прямоугольнику, имеющему одноэтажные крылья со стороны дворового фасада и слабо выступающие ризалиты со стороны дворового и главного фасадов. Крыша вальмовая, над дворовыми пристройками – односкатная.

Фундамент - ленточный бутовый; стены – кирпич; перегородки – кирпичные, дощатые; перекрытия – железобетонные; стропила – деревянные; кровля - шифер; полы – дощатые с окраской; лестницы - каменные; окна – двустворные, одностворные; двери филенчатые; внутренняя отделка- штукатурка, обои, окраска.

Общие габариты в плане: 37,6 м x 17,7 м