

7406 007 000

МИНИСТЕРСТВО КУЛЬТУРЫ СССР

3.3. I.32.I

Москва

## ПАМЯТНИКИ ИСТОРИИ И КУЛЬТУРЫ СССР

(недвижимые)

Россия

СОЮЗНАЯ РЕСПУБЛИКА

Министерство культуры и туризма. Управление госконтроля охраны и

(наименование республиканского органа охраны памятников)

использования памятников истории и культуры г. Москвы

## П А С П О Р Т

I. НАИМЕНОВАНИЕ ПАМЯТНИКА Воспитательный дом. Хозяйственная постройкаII. ТИПОЛОГИЧЕСКАЯ  
ПРИНАДЛЕЖНОСТЬ

памятник археологии	памятник истории	памятник архитектуры	памятник монумент. иск-ва
		3	

III. ДАТИРОВКА ПАМЯТНИКА (или дата исторического события, с которым связано возникновение памятника — для памятников истории)

XIX в.; 1910-е гг.IV. АДРЕС (местонахождение) ПАМЯТНИКА Москва, Пролетарский р-н, Москворецкая

(АССР, край, область, район, автономная обл.)

наб., 7, стр. 2

национальный округ; населенный пункт; путь подъезда)

V. ХАРАКТЕР  
СОВРЕМЕННОГО  
ИСПОЛЬЗОВАНИЯ

по перво- нач. назна- чению	культурно- просветит.	туристско- экскурсион.	лечебно- оздорови- тельн.	жилые помещения	хозяйст- венное	не исполь- зуется
	музей днбл. клуб		больн. санат. д/огд		учреждение торгов. промшл. склад	

ПРИЛОЖЕНИЯ:

Фото общего вида — &gt; 14

Фото фрагментов —

Генплан —

Обмеры: план — 2

разрез —

фасад —

Схематический план

охранной зоны —

Вкладыш к разд. VII а-1 стр.

## VI. ИСТОРИЧЕСКИЕ СВЕДЕНИЯ

а)	для памятников археологии	-- история возникновения, кем и когда производились разведки и раскопки, место хранения коллекций.
	для памятников истории	-- история возникновения: краткая характеристика событий и лиц, в связи с которыми объект приобрел значение памятника.
	для памятников архитектуры и монументального искусства	-- автор, строитель, заказчик, история создания.

Сведения о строительных работах в Воспитательном доме в период от 1914г. до 1920-х гг. не сохранились.

Данная постройка возведена после 1914 г., так как она не упоминается в оценочной описи зданий Воспитательного дома за 1914 г. Здание сохранило скульптурное изображение пеликана – символа милосердия. Эта символика была весьма распространена в России в 1910-х гг., но никогда не встречалась в послереволюционных постройках. Таким образом, дата строительства здания может быть ограничена 1914-1917 гг.

Здание возводилось на прачечном дворе. По-видимому, был построен очередной прачечный корпус, предназначенный для одного из подразделений комплекса учреждений Воспитательного дома.

Для строительства здания был разобран западный торец набережного корпуса кон.ХУШ в., имевшего много пристроек. Новое здание, по-видимому, составлено из этих разновременных пристроек XIX в. и лишь по новому оформлено.

б) перестройки и утраты, изменившие первоначальный облик памятника.

Обветшал и местами отвалился лепной декор. Сделан с запада новый тамбур. Заново отделан интерьер.

в) реставрационные работы (общая характеристика, время, автор, место хранения документации)

не проводились.

## VII. ОПИСАНИЕ ПАМЯТНИКА

а)	для памятников археологии	-- характер культурного слоя, важнейшие находки,
	для памятников истории	-- характеристика памятника, наличие, текст и время установления мемориальной доски,
	для памятников архитектуры	-- основные особенности планировочной, композиционно-пространственной структуры и конструкций; характер декора фасадов и интерьеров; наличие живописи, скульптуры, прикладного искусства; строительный материал, основные габариты,
	для памятников монумент. иск-ва	-- основные особенности композиционного и колористического решения; тексты, материал, техника, размер.

Кирпичная, оштукатуренная, одноэтажная с подвалом хозяйственная расположена в восточной части набережной линии Воспитательного дома, за оградой, к западу от корпуса лабазов. Скомпонованное из различных пристроек XIX в. здание получило в 1910-х гг. фасады в стиле неоклассицизма. Имеет ступенчатую конфигурацию. К набережной обращен протяженный южный фасад в 9 осей. Центральная часть фасада в 3 оси повышена. Высокий цоколь, облицованный белым камнем, прорезан окнами подвала.

Центральная часть южного фасада выдвинута ризалитом, завершена плоским аттиком. Ризалит фланкирован лопатками, крепящими гладкий фриз. В восьмигранных филёнках вверху лопаток были помещены скульптурные изощрения пеликана, из которых сохранилось только одно. Ризалит имеет три больших арочных окна, между которыми помещены пилястры с ионическими лепными капителями. Прямоугольные окна флангов и других фасадов основного объема украшены "замками" из пяти полочек. Подоконники имеют консоли. Над окнами северного выступа высоко подняты карнизы, под проемами проходит тяга. Здание имеет карниз с большим выносом.

б) общая оценка общественной, научно-исторической и художественной значимости памятника.

(см. вкладыш № I)

Характерное здание эпохи неоклассицизма с выразительным главным фасадом. Привычный компонент набережной панорамы Воспитательного дома.

## VIII. ОСНОВНАЯ БИБЛИОГРАФИЯ, АРХИВНЫЕ ИСТОЧНИКИ, ИКОНОГРАФИЧЕСКИЙ МАТЕРИАЛ.

Не обнаружены.

## IX. ТЕХНИЧЕСКОЕ СОСТОЯНИЕ

характеристика общего состояния:  
для памятников археологии

культурного слоя  
важнейших находок

для памятников архитек-  
туры и истории

конструкций  
стен  
покрытий  
потолков  
пола  
декора фасадов  
интерьеров

в интерьере:

живописи  
скульптуры  
прикл. иск-ва

для памятников мону-  
ментального искусства

цоколя  
постаментов  
скульптуры  
грунта  
красочного слоя

хорошее	среднее	плохое	аварийное
+			
+			
	+		
		+	

## X. СИСТЕМА ОХРАНЫ

а) категория охраны

союзная	республ.	местная	не состоит
			+

б) дата и № документа о принятии под охрану НЕТ

в) границы охранной зоны и зоны регулирования застройки (краткое описание с ссылкой на утверждающий документ)

**Границы охранной зоны не определены**

г) балансовая принадлежность и конкретное использование предприятие "Промэнерго"

д) дата и № охранного документа НЕТ

Составитель Карпова М.Г., искусствовед  
(ф. и. о., должность или профессия)

(подпись)

Инспектор по охране памятников Башилова О.Н.

(подпись)



## ВКЛАДКИ № 1

к паспорту "Воспитательный дом.  
Козпостройка".

Москва, Пролетарский р-н, Москворецкая  
наб., 7, стр. 2.

к разделу УЩа)

(продолжение)

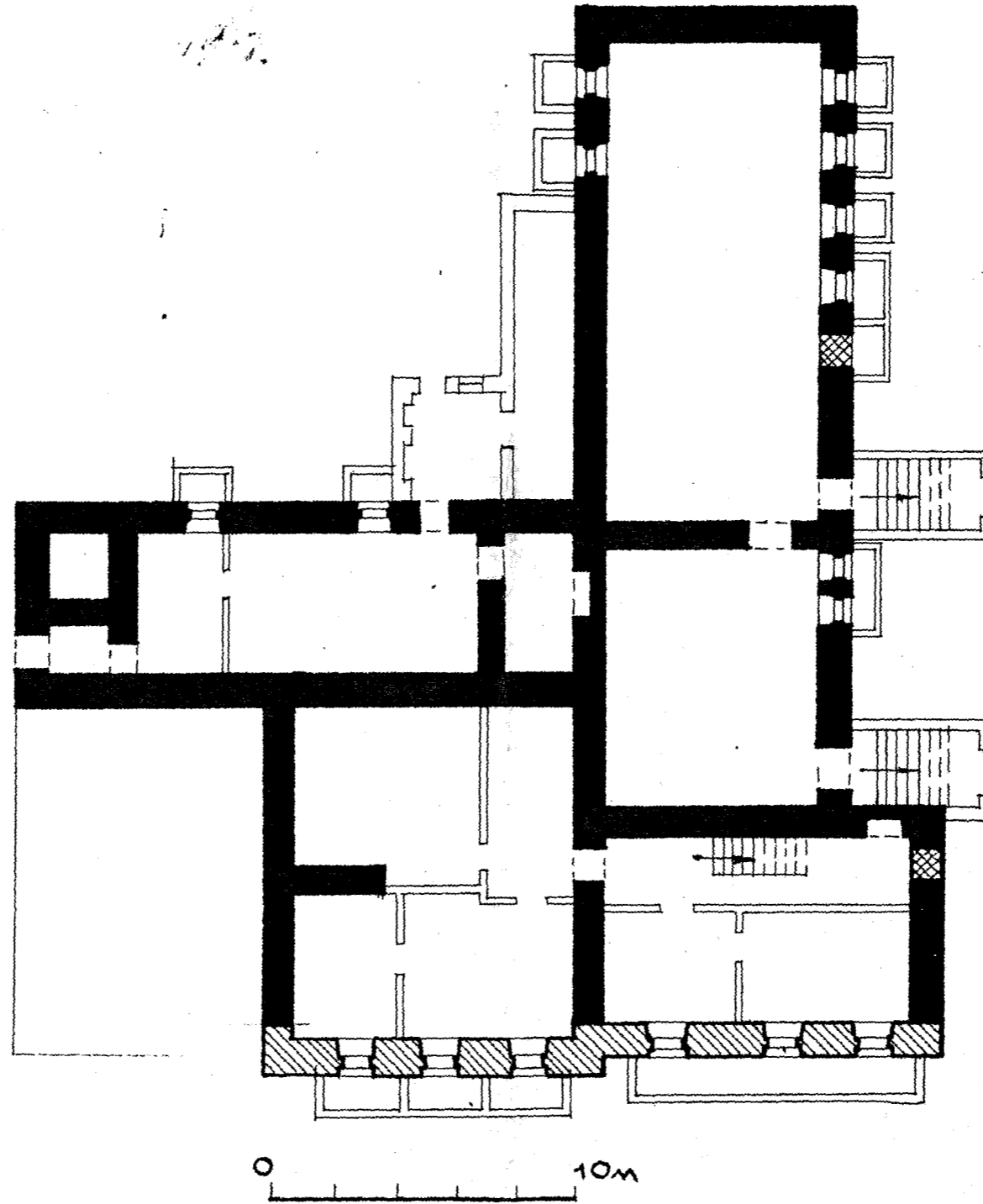
Декоративные детали выполнены из цемента.

Вход расположен с севера на восточном фланге основного объема. Свободная планировка обусловлена исторически сложившейся структурой здания. Несколько больших помещений разного размера и конфигурации перегородено. Ряд внутренних проемов залочен.

Под всем зданием, кроме юго-западного угла, расположен подвал с плоскими перекрытиями, повторяющий планировку основного этажа.

МОСКВА  
ПРОЛЕТАРСКИЙ РАЙОН,  
МОСКВОРЕЦКАЯ НАБ., 7, СТР. 7,  
ВОСПИТАТЕЛЬНЫЙ ДОМ,  
ХОЗПОСТРОЙКА,  
XIX в., 1910-е гг.,  
ПОДВАЛ

С  
↑

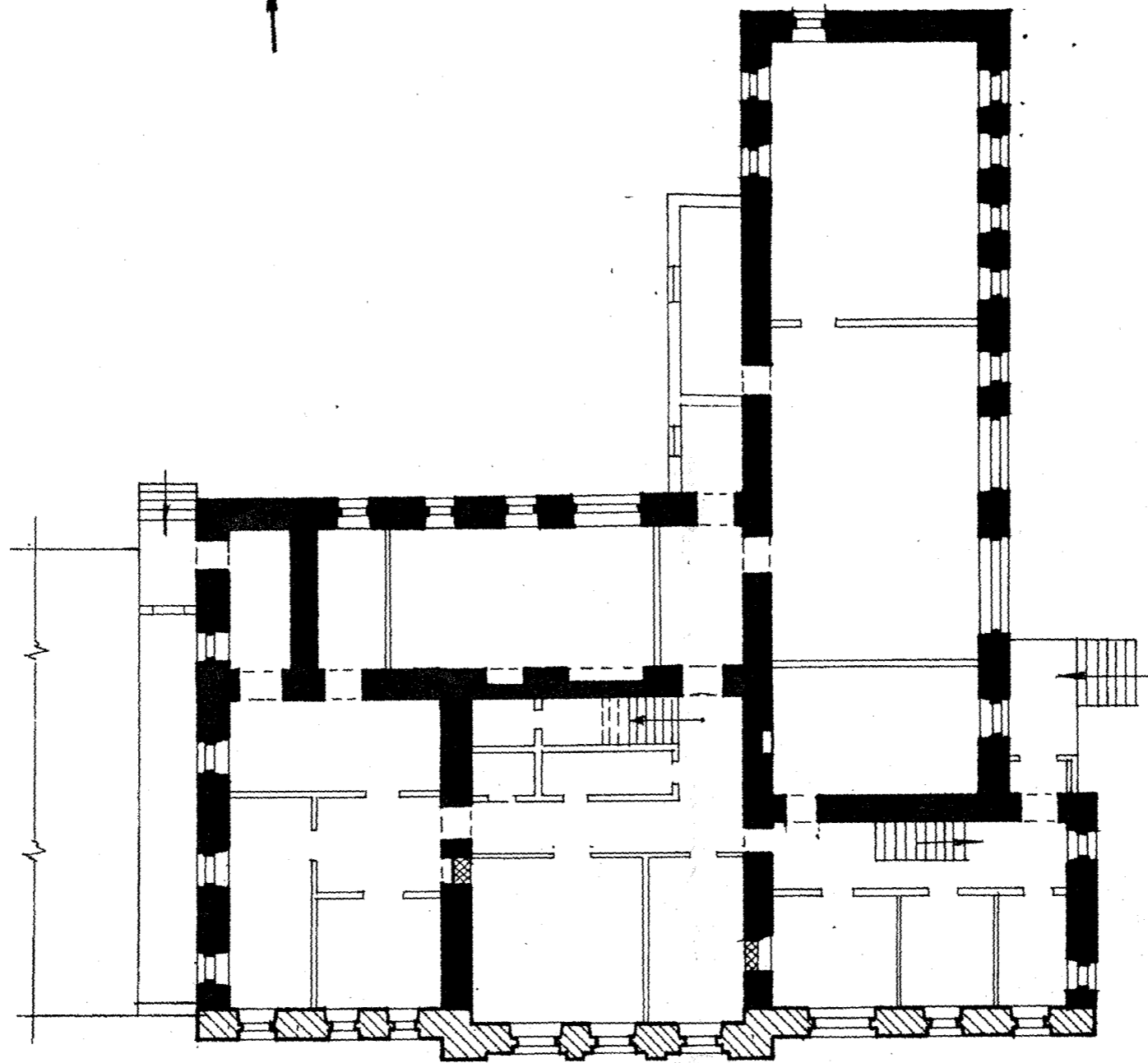


УСЛОВНЫЕ ОБОЗНАЧЕНИЯ:  
■ - XIX в.  
▨ - 1910-е гг.

МП "СИМАРГА"  
ОБМЕР: КОЖЕВНИКОВА Е.П.  
КАРПОВА М.Г.  
ВЫПОЛНИЛА: КОЖЕВНИКОВА Е.П.  
1997

МОСКВА  
 ПРОЛЕТАРСКИЙ РАЙОН,  
 МОСКВОРЕЦКАЯ НАВ., 7, СТР. 7,  
 ВОСПИТАТЕЛЬНЫЙ ДОМ,  
 ХОЗПОСТРОЙКА,  
 XIX в., 1910-е гг.,  
 I ЭТАЖ

С  
↑



УСЛОВНЫЕ ОБОЗНАЧЕНИЯ:

- - XIX в.
- ▨ - 1910-е гг.

0 10 м

МП "СИМАРГА"

ОБМЕР: КОЖЕВНИКОВА Е.П.

КАРПОВА М.Г.

ВЫПОЛНИЛА: КОЖЕВНИКОВА Е.П.

















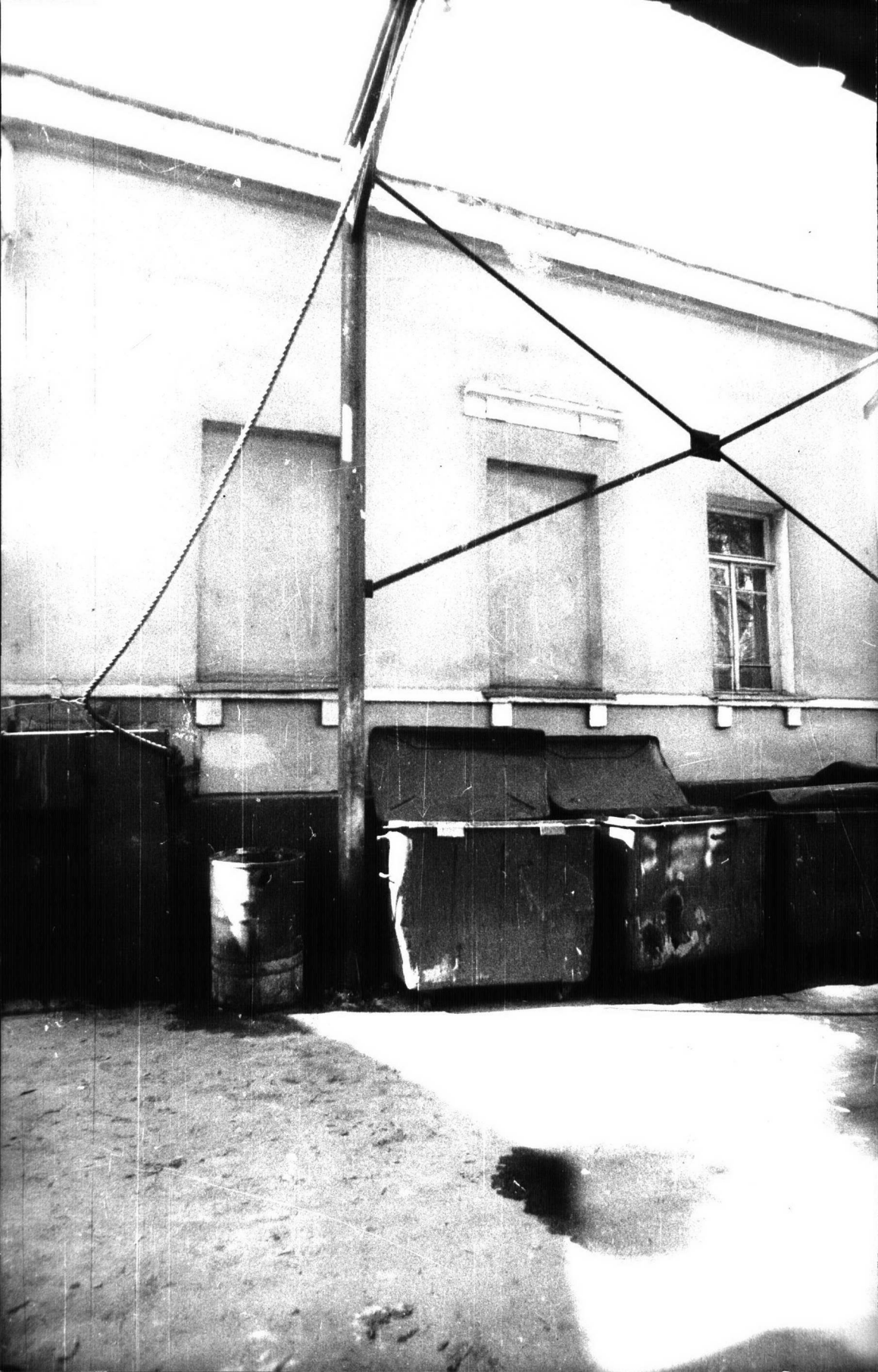
















Адрес Москва, Пролетарский р-н, Москворецкая наб., 7, стр. 2.  
 (АССР, край, область, район, автономная обл., национальный округ, населенный пункт)

**УЧЕТНАЯ КАРТОЧКА**

**Воспитательный дом. Хозяйственная постройка.**

I. НАИМЕНОВАНИЕ ПАМЯТНИКА

II. ТИПОЛОГИЧЕСКАЯ ПРИНАДЛЕЖНОСТЬ

памятник археологии	памятник истории	памятник архитектуры	памятник монумент. ис-ва
		3.	

III. ДАТИРОВКА ПАМЯТНИКА

**XIX в.; 1910-е гг.**

IV. ХАРАКТЕР СОВРЕМЕННОГО ИСПОЛЬЗОВАНИЯ

по первоначальному назначению	культурно-просветительное	туристско-экскурсионное	лечебно-оздоровительн.	жилище помещения	хозяйственное	не используется
					+	

предлож. по исполъз. \_\_\_\_\_

V. ХАРАКТЕРИСТИКА ТЕХНИЧЕСКОГО СОСТОЯНИЯ

хорошее	среднее	плохое	аварийное
	+		

VI. КАТЕГОРИЯ ОХРАНЫ

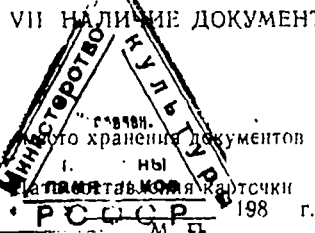
союзная	республ.	местная	не состоит
			+

наличие утвержденной охранной зоны

да	нет
	+

VII. НАЛИЧИЕ ДОКУМЕНТАЦИИ

паспорт	фотографии	обмеры	реставрационные материалы
+	+	+	



органы охраны			реставрационные мастерские		музей, архив НИИ
союзный	республикан.	местный	республикан.	местные	
	+	+			<b>ВНИИИ</b>

Составитель \_\_\_\_\_

**Карпова М. Г., искусствовед**

Инспектор по охране памятников \_\_\_\_\_

(ф. и. о., должность или профессия, подпись)

(ф. и. о., подпись)

Фото или схематический план



Краткое описание

Кирпичная оштукатуренная одноэтажная с подвалом хозяйственная постройка на прачечном дворе составлена из пристроек XIX в. к разобранной части набережному корпусу и оформлена в 1910-х гг. в стиле неоклассицизма. Здание стоит за оградой, с запада от корпуса, обращено протяженным фасадом к набережной. Центр ризалит главного фасада повышен. Имеет арочные окна с ионич. пилястрами между ними. В завершении лопаток на флангах ризалита помещено скульптурное изображение пеликана. Прямоуг. окна флангов главного фасада и др. фасадов имеют многополочные замки или высокоподнятые карнизы. Декор — цементный, цоколь — белокаменный.

Здание имеет ступенчатую конфигурацию с выступом к северу. Планировка свободная. Подвал с плоскими перекрытиями повторяет планировку основного этажа.

Характерное здание эпохи неоклассицизма с выразительным главным фасадом.