

**Карта обследования
недвижимого памятника истории и культуры.**

1. Учетные показатели

| | |
|--|--|
| Код памятника (порядковый номер) | 7716785002 |
| Наименование памятника | Дом ямщика Степана Ильина. |
| Код субъекта Российской Федерации | 11450000000 |
| Код административно- территориальной единицы по СОАТО | 11452860000 |
| Почтовый индекс | 109544 |
| Местонахождение | Школьная ул., 30/21, стр.1 |
| Описание границ объекта мониторинга | Определены по землеотводу БТИ. |
| Основные географические координаты по углам объекта (координаты точек разделяются точкой с запятой) | |
| Датировки / авторы | 1817, 1860 |
| Историческое событие | Нет |
| Наличие мемориальной доски | Нет |
| Категория охраны | Объект культурного наследия федерального значения. |
| Вид документа о постановке на государственную охрану | Указ Президента Российской Федерации. |
| Номер документа о постановке на государственную охрану | 176 |
| Дата документа о постановке на государственную охрану | 20.02.1995 |
| Наличие охранной доски | Нет |
| Номер объекта недвижимости в реестре федерального имущества | 07701085 |
| Учетный номер БТИ | 77-01-06030-000-02700577 |

| | |
|--|---|
| Номер паспорта БТИ | 1165-10 |
| Дата выдачи паспорта БТИ | 13.02.2002 |
| Общая площадь (квадратных метров) | 520 |
| Этажность | 2 |
| Балансовая (страховая) стоимость (тыс. руб.) | 718,674 |
| Вид документа об утверждении границ территории памятника | Временное удостоверение. |
| Дата документа об утверждении границ территории памятника | 31.01.1994 |
| Номер документа об утверждении границ территории памятника | 01/03/02803 |
| Площадь земельного участка территории памятника (га) | 5 |
| Номер земельного участка по земельному кадастру | |
| Вид документа об утверждении зон охраны | Постановление Правительства Москвы. Охранная зона № 222. |
| Дата документа об утверждении зон охраны | 07.07.1998 |
| Номер документа об утверждении зон охраны | 545 |
| Основной материал памятника | 200 |
| Общее состояние памятника | 1 |
| Код основной типологии | 30 |
| Дата составления Карты обследования недвижимого памятника истории и культуры | 02.04.2003 |

2. Использование

| | |
|-------------------|----|
| Вид собственности | 13 |
| Вид распоряжения | 22 |

| | |
|---|---|
| Код собственника (распорядителя) по ОКПО | 27114465 |
| ИНН собственника (распорядителя) | 7709094629 |
| КПП собственника (распорядителя) | 770901001 |
| Вид документа о передаче объекта собственнику (распорядителю) | Государственный Комитет Российской Федерации по управлению государственным имуществом. Распоряжение. |
| Дата документа о передаче объекта собственнику (распорядителю) | 02.04.1998 |
| Номер документа о передаче объекта собственнику (распорядителю) | 560-р |
| Дата начала владения (распоряжения) по документу о передаче | Нет |
| Дата окончания владения (распоряжения) по документу о передаче | Нет |
| Занимаемая площадь (распоряжения) по документу о передаче | 317,8 |
| Вид охранного документа | Нет |
| Дата охранного документа | Нет |
| Номер охранного документа | Нет |
| Использование по первоначальному функциональному назначению | 0 |
| Приспособление памятника | 20 |
| Доступность памятника | 2 |
| Идентификатор записи о пользователе | ГУП «Центральные научно-реставрационные проектные мастерские». |
| Вид пользования | 34 |
| ИНН организации, являющейся пользователем | |

| | |
|--|--|
| КПП организации, являющейся пользователем | |
| Код религиозной организации, получившей памятник в пользование | |
| Наименование религиозной общины, получившей памятник в пользование | |
| Дата договора аренды (безвозмездного пользования) | |
| Номер договора аренды (безвозмездного пользования) | |
| Срок договора аренды (безвозмездного пользования) | |
| Дата начала действия договора пользования | |
| Дата окончания действия договора пользования | |
| Код вида использования | |
| Обременение объекта учета – годовая арендная плата (тыс. руб.) | |

3. Техническое состояние

| Код ведомка | Наименование элемента | Материал | Состояние | Дефекты | Предмет охраны (да / нет) |
|--|---------------------------|----------|-----------|---------|---------------------------|
| Основания | | | | | |
| | основание фундамента | 400 | 1 | | нет |
| | фундамент | 200 | 1 | | да |
| | поколы | 680 | 1 | | да |
| | отмостки | 600 | 1 | | да |
| Несущие конструкции | | | | | |
| | стены | 200 | 1 | | да |
| | колонны, столбы | | | | |
| Перекрытия | | | | | |
| | подвалов | 300 | 1 | | нет |
| | покоевого этажа | | | | |
| | межэтажные | 300 | 1 | | нет |
| | перекрычки | | | | |
| | оконных и дверных проемов | 200 | 1 | | да |
| Крыша | | | | | |
| | мауэрлат | 100 | 1 | | да |
| | стропила | 100 | 1 | | да |
| | обрешетка | 100 | 1 | | нет |
| | кровля | металл | 1 | | нет |
| Наружные водоотводные конструкции | | | | | |
| | желоба | металл | 1 | | нет |
| | трубы | металл | 1 | | да |

| СЛЕВЫ | металл | 1 | нет |
|-------------------------|------------|---|-----|
| Фасады | | | |
| облицовка стен | штукатурка | 1 | да |
| окраска стен | | 1 | да |
| монументальная живопись | | | |
| лепнина | 500 | 1 | да |
| декоративные элементы | | | |
| карнизы | 200 | 1 | да |
| поястры | 500 | 1 | да |
| окна | 100 | 1 | да |
| двери | 100 | 1 | да |
| Интерьеры | | | |
| облицовка стен | штукатурка | 1 | нет |
| окраска стен | | 1 | нет |
| монументальная живопись | | | |
| скульптура | | | |
| декоративные украшения | | | |
| иконостасы | | | |
| карнизы | | | |
| поястры | | | |
| лепнина | | | |
| лестницы | 300 | 1 | нет |
| двери | 100 | 1 | нет |
| несъемные светильники | | | |

| | | | | | | | | | |
|--------------------------------|-------------------------|--|---------|---|---|--|--|--|-----|
| Монументы | | | | | | | | | |
| | постамент | | | | | | | | |
| | скульптура | | | | | | | | |
| | обелиск | | | | | | | | |
| | колонна | | | | | | | | |
| Инженерные коммуникации | | | | | | | | | |
| | электроснабжение | | | 1 | | | | | нет |
| | отопление | | | 1 | | | | | нет |
| | водопровод | | | 1 | | | | | нет |
| | канализация | | | 1 | | | | | нет |
| | охранная | | | | | | | | |
| | сигнализация | | | | | | | | |
| | оборудование ЛВС | | | | | | | | |
| Территория памятника | | | | | | | | | |
| | поверхность | | асфальт | | 1 | | | | нет |
| | культурный слой | | | | | | | | |
| | вал | | | | | | | | |
| | ров | | | | | | | | |
| | стены | | | | | | | | |
| | курган | | | | | | | | |
| | надмогильные сооружения | | | | | | | | |
| | канал | | | | | | | | |
| | яма-западина | | | | | | | | |
| | дамба | | | | | | | | |
| | наскальное изображение | | | | | | | | |

Реестр иллюстративного материала.

Код памятника – 7716785002

Наименование – Дом ямщика Степана Ильина.

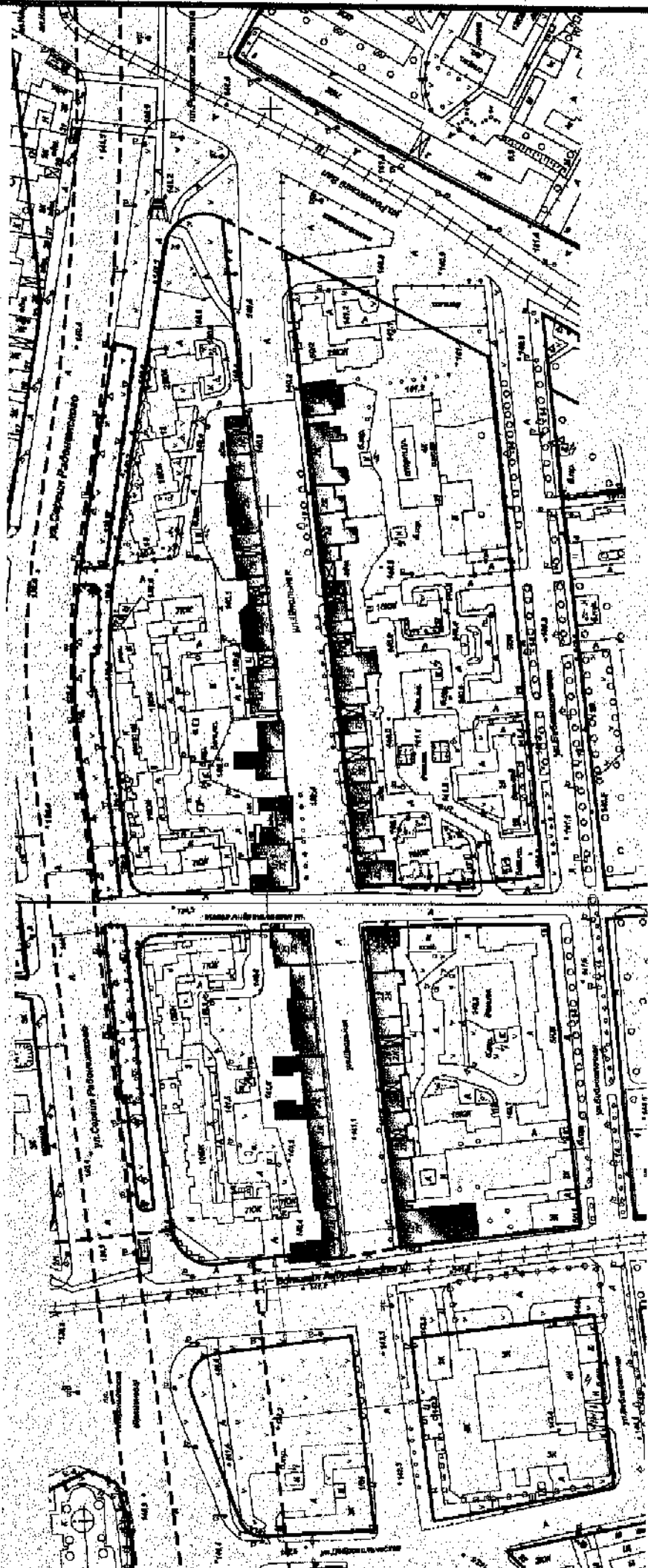
| № п/п | автор | дата составления (фотофиксация) | название материала |
|-------|--------------------------|---------------------------------|---|
| 1. | архитектор Приступа Е.А. | 24.03.2003 | Северный /главный/ фасад. Фото. |
| 2. | архитектор Приступа Е.А. | 24.03.2003 | Северный фасад. Центральная часть 2-го этажа. Фото. |
| 3. | архитектор Приступа Е.А. | 24.03.2003 | Северный фасад. Окна 2-го этажа. Центральная часть. Фото. |
| 4. | архитектор Приступа Е.А. | 24.03.2003 | Южный /дворовый/ фасад. Фото. |
| 5. | архитектор Приступа Е.А. | 24.03.2003 | Ситуационный план М 1:2000. Чертеж. |
| 6. | архитектор Горева Н.Б. | 14.04.2003 | План подвала М 1: 200. Чертеж. |
| 7. | архитектор Горева Н.Б. | 14.04.2003 | План 1-го этажа М 1: 200. Чертеж. |
| 8. | архитектор Горева Н.Б. | 14.04.2003 | План 2-го этажа М 1: 200. Чертеж. |

г. Москва, ЦАО,
ТУ "Таланское"

Шевельевская улица

СИТУАЦИОННЫЙ ПЛАН

Автомобль Ростовской янской слободы, XIX в.



УСЛОВНЫЕ ОБОЗНАЧЕНИЯ:

■ элементы застройки, входящие в ансамбль Ростовской янской слободы

■ обслуживаемый объект



М 1 : 2000

г. Москва, ЦАО,
ТУ "Таганское".

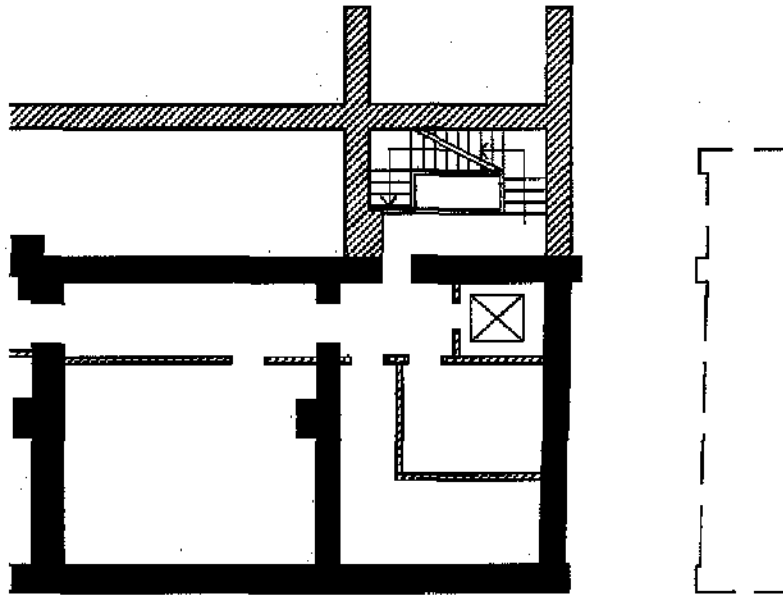
Школьная улица, дом 30

план подвала

код проекта - 7716785002

наименование - Дом ямщика Степана Ильина

↑
С



условные обозначения:



начало XIX века



конец XX века



наружный контур стен 1 этажа

М А С Ш Т А Б 1 : 200



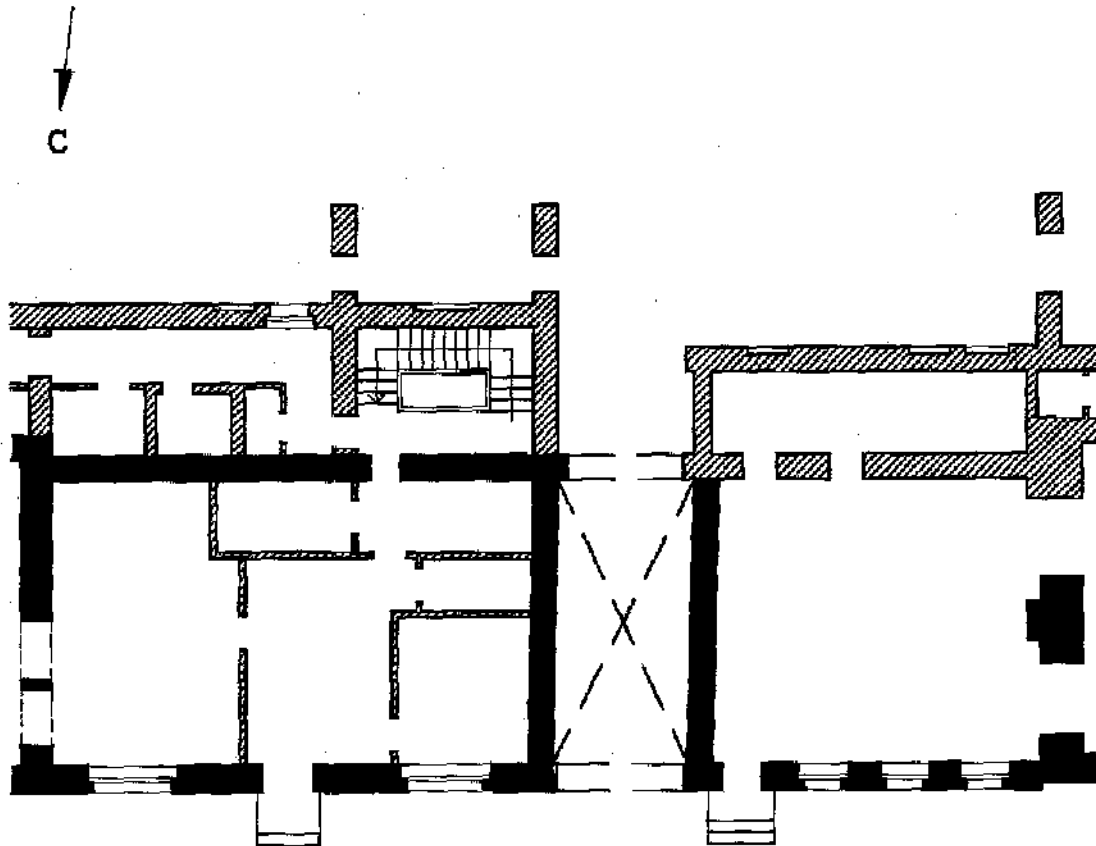
г. Москва, ЦАО,
ТУ "Тазанское".

Школьная улица, дом 30

план 1 этажа

код проекта -
наименование -

7716785002
Дом ямщика Степана Ильина



условные обозначения:

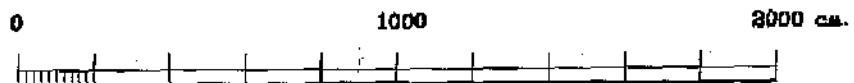


начало XIX века



конец XX века

М А С Ш Т А Б 1 : 200



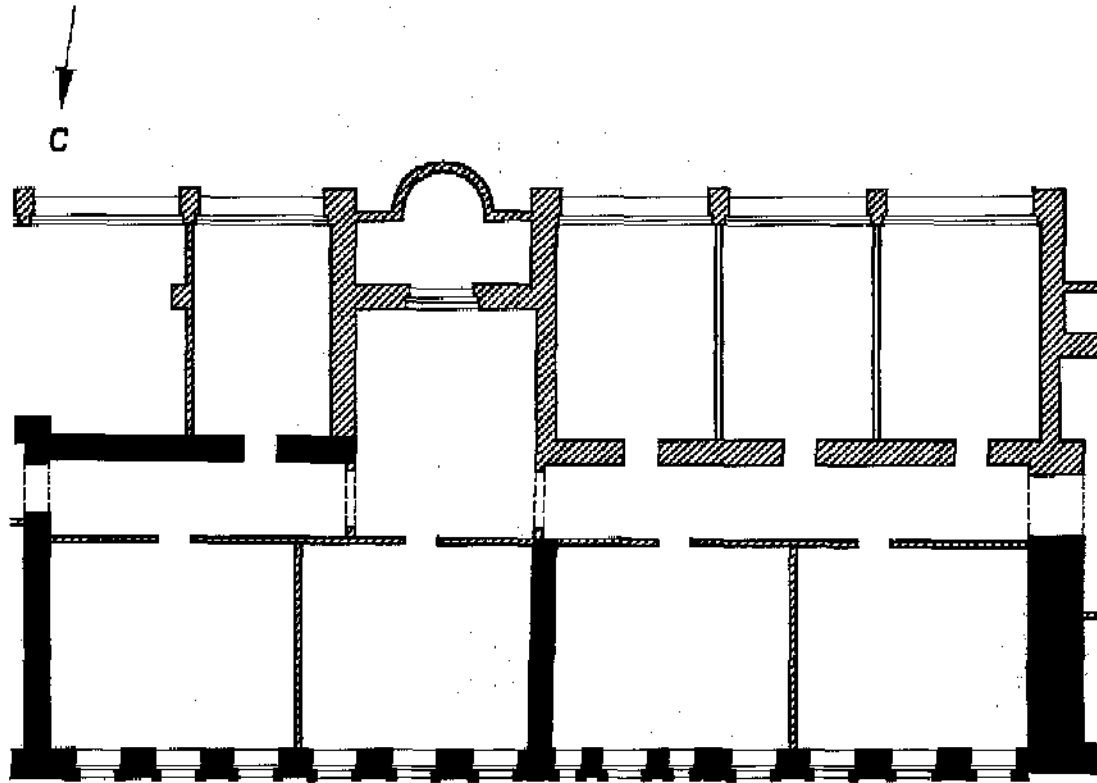
г. Москва, ЦАО,
ТУ "Таванское".

Школьная улица, дом 30

ПЛАН 2 этажа

код памятника - 7716785002

наименование - Дом Ямщика Степана Ильина



условные обозначения:

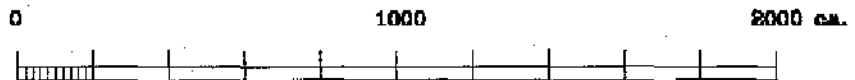


начало XIX века



конец XX века

М А С Ш Т А Б 1 : 200





г. Москва, Школьная ул., 30/21, стр. 1
1116785002
"Дом культуры Стенда Шинца."
Северный / Гамельн / Фасад.
Сетка: 03.2003 Прустуга Е.А.



г. Москва, Школьная ул., 30/21, стр 1.
7716785002
"ДОМ"

СЕВЕРНЫЙ ФАСАД, ЦЕНТРАЛЬНАЯ ЧАСТЬ,
2-ой ЭТАЖ.
СЪЕМКА: 03.2003 ПРИСТУПА Е.А.



г. Москва, Школьная ул., 30/21, стр. 1

7716785002

«Дом

СЕВЕРНЫЙ ФАСАД. ЦЕНТРАЛЬНАЯ ЧАСТЬ.

ОКНА 2-го ЭТАЖА.

СЪЕМКА: 03.2003 ПРИСТУПА Е.А.



г. Москва, Школьная ул., 30/21, стр. 1.
716785002
"Дом"

ЮННИЙ / АБОРОВИЙ / ОКСАД.
ОБЕНКА: 03.2003 ТРИСТУРА Е.А.

