

ПАМЯТНИКИ ИСТОРИИ И КУЛЬТУРЫ СССР
(недвижимые) (16)СОЮЗНАЯ РЕСПУБЛИКА РСФСРМинистерство культуры, Гос. инспекция по охране памятников истории и культуры
(наименование республиканского органа охраны памятников)

ПАСПОРТ

I. НАИМЕНОВАНИЕ ПАМЯТНИКА

Жилой дом

II. ТИПОЛОГИЧЕСКАЯ ПРИНАДЛЕЖНОСТЬ

памятник археологии	памятник истории	памятник архитектуры	памятник монумент. иск-ва
		2	

III. ДАТИРОВКА ПАМЯТНИКА (или дата исторического события, с которым связано возникновение памятника—для памятников истории)

нач. XXв.

IV. АДРЕС (местонахождение) ПАМЯТНИКА

Мордовская АССР, г. Ардатов

(АССР, край, область, район, автономная обл.)

ул. Красноармейская 36

национальный округ; населенный пункт; пути подъезда)

V. ХАРАКТЕР СОВРЕМЕННОГО ИСПОЛЬЗОВАНИЯ

по первонач. назначению	культурно-просветит.	туристско-экскурсион.	лечебно-садоводств. усадьбы	жилищные помещения	хозяйственно-скот.	не используется
	музей библиотечный клуб		больница санит. 1/отд.		учреждение торгов. промышл. склад	

ПРИЛОЖЕНИЯ:

Фото общего вида— 3
 Фото фрагментов— 2
 Генплан—
 Обмеры: план— 2
 фасад—
 разрез—
 Схематический план
 охранной зоны—

У всего 5 фотографий
 рис, фото...

VI. ИСТОРИЧЕСКИЕ СВЕДЕНИЯ

для памятников археологии

— история возникновения, кем и когда производились разведки и раскопки место хранения коллекций.

а) для памятников истории

— история возникновения; краткая характеристика событий и лиц, в связи с которыми объект приобрел значение памятника.

для памятников архитектуры
и монументального иск-ва

— автор, строитель, заказчик, история создания.

Точных сведений о времени строительства и первоначальном владельце обнаружить не удалось. Датировка здания началом XX века, сделана на основе стилистического анализа фасадного декора.

б) перестройки и утраты, изменившие первоначальный облик памятника.

Здание хорошо сохранило свой объем и декор. С востока в последнее время у него появилась пристройка из силикатного кирпича.

в) реставрационные работы (общая характеристика, время, автор, место хранения документации)

Реставрационные работы не проводились.

VII. ОПИСАНИЕ ПАМЯТНИКА

для памятников археологии	— характер культурного слоя, важнейшие находки.
для памятников истории	— характеристика памятника, наличие, текст и время установления мемориальной доски.
а) для памятников архитектуры	— основные особенности планировочной, композиционно-пространственной структуры и конструкций; характер декора фасадов и интерьеров; наличие живописи, скульптуры, прикладного искусства; строительный материал, основные габариты.
для памятников монумент иск.-ва	— основные особенности композиционного и колористического решения; тексты, материал, техника размер.

Одноэтажное кирпичное здание на высоком подклете главным своим фасадом выходит на красную линию застройки Красноатмейской улицы. План здания — Г-образный. Кровля стропильной конструкции устроена по скатам и завершает композиционный объем здания. Над уличным фасадом поднимаются тумбы.

Главный фасад имеет пять осей. Его углы отмечены рустованными пилястрами. Прямоугольные окна украшены наличниками, интерпретирующими формы нарышкинского барокко. Симметричное сложно-фигурное завершение покоится на полуконках с импостами и капителями. В основании окон проходит горизонтальная тяга, состоящая из полувала, выкружки и полочки. Под окнами находятся широкие, по две у каждого проема. Широкий нарядный карниз из кронштейнов и сухариков венчает объем. Западный торцевой фасад имеет три оконных оси и также богато украшен. Остальные фасады имеют лишь скромный карниз под кровлей.

Фасады имеют тонкий слой обмазки. На уличном фасаде карниз оштукатурен.

ГАБАРИТЫ ПЛАНА: 14x19 м

б) общая оценка общественной, научно-технической и художественной значимости памятника.

Здание представляет собой интересный пример жилой застройки города Ардатовского начала XX века. В его фасадном декоре использованы мотивы нарышкинского барокко, что выделяет памятник из общей застройки города конца XIX — начала XX веков.

VIII. ОСНОВНАЯ БИБЛИОГРАФИЯ. АРХИВНЫЕ ИСТОЧНИКИ, ИКОНОГРАФИЧЕСКИЙ МАТЕРИАЛ.

Не найдены

IX. ТЕХНИЧЕСКОЕ СОСТОЯНИЕ

характеристика общего состояния:

для памятников археологии

культурного слоя
важнейших находок

для памятников архитектуры и истории

конструкций
стен
покрытий
потолков
пола
декора фасадов
интерьеров

в интерьере:

живописи
скульптуры
прим. иск-ва

для памятников монументального искусства

цоколя
востаменты
скульптуры
грунта
красочного слоя

хорошее	среднее	плохое	аварийное
+			
+			
+			
+			
+			

X. СИСТЕМА ОХРАНЫ

а) категория охраны

союзная
 республ.
 местная
 не состоит
+

б) дата и № документа о принятии под охрану

в) границы охранной зоны и зоны регулирования застройки (краткое описание со ссылкой на утверждающий документ)

Границы охранной зоны не устанавливались

г) балансовая принадлежность и конкретное использование интернат для слепых

д) дата и № охранного документа

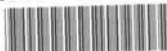
Дата составления паспорта

« I » 12 197 г.

Составитель Троскина И.Д. искусствовед
(ф. и. о., должность, знак профессии)



Иль



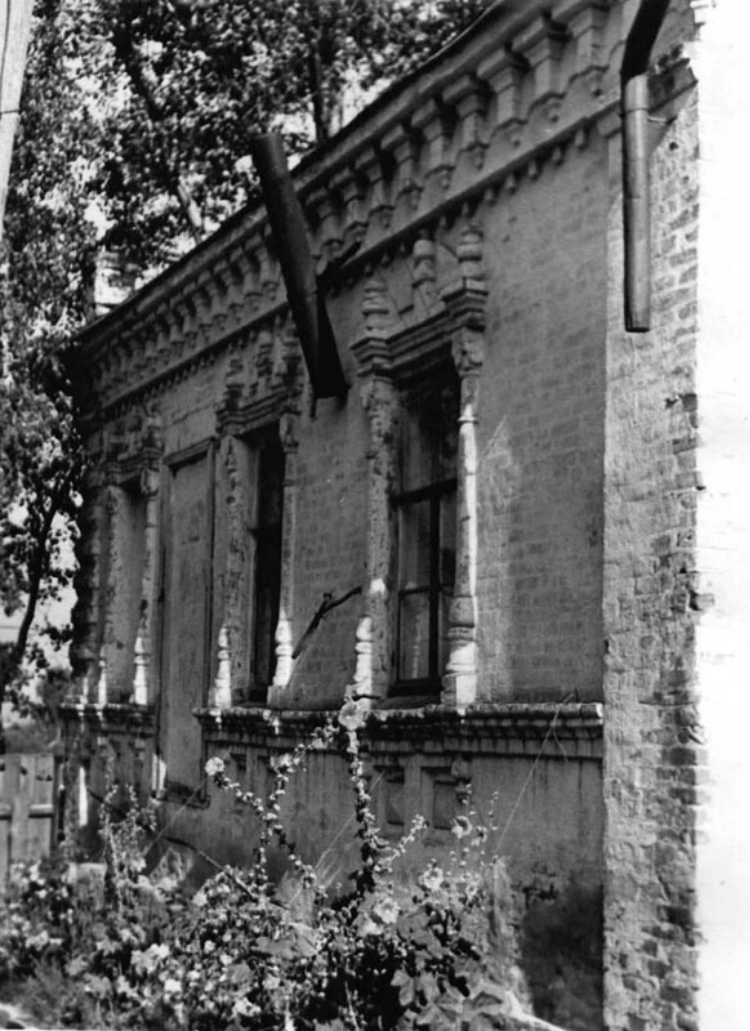
000005215

(подпись)











СОЮЗНАЯ РЕСПУБЛИКА ~~РСФСР~~ Гос. инспекция по охране памятников истории и культуры.

Адрес Мордовская АССР, г. Ардатов, ул. Красноармейская, 36.

(АССР, край, область, район, автономная обл.; национальный округ; населенный пункт)

УЧЕТНАЯ КАРТОЧКА

I. НАИМЕНОВАНИЕ ПАМЯТНИКА Жилой дом

II. ТИПОЛОГИЧЕСКАЯ ПРИНАДЛЕЖНОСТЬ

памятник археологии	памятник истории	памятник архитектуры	памятник монумент. ис-ва
		2	

III. ДАТИРОВКА ПАМЯТНИКА нач. XXв.

IV. ХАРАКТЕР СОВРЕМЕННОГО ИСПОЛЬЗОВАНИЯ

по первоначальному назначению	культурно-просветительное	туристско-экскурсионное	лечебно-оздоровительное	жилые помещения	хозяйственное	не используется
			+			

предлож. по использ. _____

V. ХАРАКТЕРИСТИКА ТЕХНИЧЕСКОГО СОСТОЯНИЯ

хорошее	среднее	плохое	аварийное
+			

VI. КАТЕГОРИЯ ОХРАНЫ

союзная	республика.	местная	не состоит
			+

наличие утвержденной охранной зоны

да	нет
	+

VII. НАЛИЧИЕ ДОКУМЕНТАЦИИ

паспорт	фотографии	обмеры	реставрационные материалы
+	+	+	

место хранения документов

составлены карточки _____ г.

органы охраны			реставрационные мастерские		музей, архив,
союзный	республикан.	местный	республикан.	местные	НИИ
	+	+			+



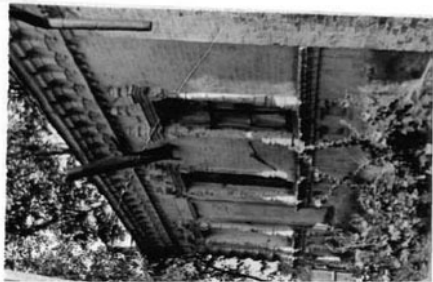
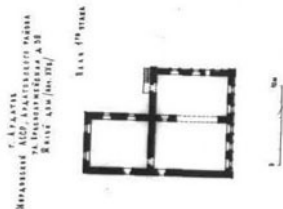
Составитель Феркина Н.Д. искусствовед

Н. Д. Феркина

Инспектор по охране памятников _____

(Ф., и., о., подпись)

Фото или схематический план



Краткое описание

Точных сведений о времени строительства здания и его первоначальном владельце обнаружить не удалось. Кирпичное, в один этаж, на высоком подклете оно главным своим фасадом выходит на красную линию застройки Красноармейской улицы. План здания Г - образный.

Главный фасад имеет пять осей, углы отмечены пилястрами. Прямоугольные окна украшены наличниками, интерпретирующими формы нарышкинского барокко. Широкий карниз из кронштейнов и сухариков венчает объем.

Здание представляет собой интересный пример жилой застройки города Ардатова на фоне которой он выделяется необычным фасадным декором в традициях нарышкинского барокко.