

МИНИСТЕРСТВО КУЛЬТУРЫ СССР  
ПАМЯТНИКИ ИСТОРИИ И КУЛЬТУРЫ СССР  
(НЕДВИЖИМЫЕ)

5800000500

СОЮЗНАЯ РЕСПУБЛИКА РСФСР

Главное управление охраны и использования памятников истории и культуры  
(наименование республиканского органа охраны памятников)

# П А С П О Р Т

I. НАИМЕНОВАНИЕ ПАМЯТНИКА Домой дом

II. ТИПОЛОГИЧЕСКАЯ ПРИНАДЛЕЖНОСТЬ

памятник археологии	памятник истории	памятник архитектуры	памятник монумент искусства
		2	

III. ДАТИРОВКА ПАМЯТНИКА (или дата исторического события, с которым связано возникновение памятника—для памятников истории)

I-я половина XIX века

IV. АДРЕС (местонахождение) ПАМЯТНИКА Пензенская область, Каменский район.  
(АССР, край, область, район, автономная обл.,

г. Каменка, ул. Набережная, 4

национальный округ; населенный пункт; пути подъезда)

V. ХАРАКТЕР СОВРЕМЕННОГО ИСПОЛЬЗОВАНИЯ

по первонач. назначению	культурно-просветит.	туристско-экскурсион.	лечебно-оздоровительн.	жилые помещения	хозяйственное	не используется
	музей библ. клуб		больн. санат. д.отд.		учреждение торгов. промышл. склад	

ПРИЛОЖЕНИЯ:

- Фото общего вида— 2
- Фото фрагментов— 2
- Генплан— 1
- Обмеры: план— 1
- фасад—
- разрез—
- Схематический план охранной зоны—

## VI. ИСТОРИЧЕСКИЕ СВЕДЕНИЯ

- а) для памятников археологии — история возникновения, кем и когда производились разведки и раскопки, место хранения коллекций.
- для памятников истории — история возникновения: краткая характеристика событий и лиц, в связи с которыми объект приобрел значение памятника.
- для памятников архитектуры и монументального искусства — автор, строитель, заказчик, история создания.

Письменных источников о времени строительства дома не обнаружено. Датировка — I-я половина XIX века — дается здесь на основе результатов исследования памятника в натуре и стилистического анализа его архитектурных форм.

- б) перестройки и утраты, изменившие первоначальный облик памятника

К главному входу в дом пристроен деревянный тамбур. Ввиду неправильной эксплуатации дом пришел в большую ветхость. Толщина культурного слоя скрывает нижнюю часть главного, восточного фасада, в меньшей степени — другие фасады.

- в) реставрационные работы (общая характеристика, время, автор, место хранения документации)

не производились

## VII. ОПИСАНИЕ ПАМЯТНИКА

- |                                 |  |
|---------------------------------|--|
| для памятников археологии       | — характеристика культурного слоя, важнейшие находки.  |
| для памятников истории          | — характеристика памятника, наличие, текст и время установления мемориальной доски.  |
| а) для памятников архитектуры   | — основные особенности планировочной, композиционно-пространственной структуры и конструкций; характер декора фасадов и интерьеров; наличие живописи, скульптуры, прикладного искусства; строительный материал, основные габариты. |
| для памятников монумент. иск-ва | — основные особенности композиционного и колористического решения; тексты, материал, техника, размер.  |

Небольшой, кирпичный, одноэтажный дом находится у подножия холма в непосредственной близости от правого берега реки Атмис. Он представляет собой прямоугольный объём, ограниченный четырьмя кирпичными стенами толщиной в два с половиной кирпича, внутри которого находятся несколько поздних перегородок. Перекрытие в нем плоское, кровля двускатная, покрыта шифером.

Наибольший интерес представляет собой главный, восточный фасад. Его декоративное убранство отличается своей необычностью для Каменки, — таких оконных наличников, как у этого дома, нет здесь ни у одного другого. Каждое из двух окон фланкируют две полуколонки, перехваченные в своей верхней части валиком и увенчанные фигурой из лекального кирпича, накрытого двумя раскрепованными полочками. Между этими полуколонками через лучковую перемычку окна, повторяя её кривизну, перекинут пояс из трех рядов кирпича, два из которых полочки, а третий, нижний, своей волнистой линией имитирует гирлянду (у южного окна этот пояс утрачен). Нижние части наличников скрыты в толще культурного слоя. Фасад фланкируют широкие угловые лопатки с двумя профилированными поясами в верхней части. Лопатки с противоположной стороны дома простые. Дом опоясан венчающим карнизом простого профиля из трех полочек.

Система кладки — русская. Раствор известковый. Стены побелены и оштукатурены.

Габариты дома — 7,5 X 9 м.

- б) общая оценка общественной, научно-исторической и художественной значимости памятника.

Как старейший из каменных сооружений Каменки этот дом имеет большую историческую ценность, а его архитектурный облик благодаря умелому и тактичному использованию декоративных деталей, исходящих из древне-русского зодчества ХУП века, что создает определенный художественный образ, — позволяет считать его ценным памятником архитектуры.

## VIII ОСНОВНАЯ БИБЛИОГРАФИЯ, АРХИВНЫЕ ИСТОЧНИКИ, ИКОНОГРАФИЧЕСКИЙ МАТЕРИАЛ.

не обнаружены

IX. ТЕХНИЧЕСКОЕ СОСТОЯНИЕ

характеристика общего состояния: культурного слоя  
для памятников археологии важнейших находок

для памятников архитек-  
туры и истории конструкций  
стен  
покрытий  
потолков  
пола  
декора фасадов  
интерьеров

в интерьере: живописи  
скульптуры  
прикл. иск-ва

для памятников монументального искусства цоколя  
постаментов  
скульптуры  
грунта  
красочного слоя

хорошее	среднее	плохое	аварийное
		+	
		+	
		+	
		+	
		+	
		+	
		+	
		+	
		+	
		+	

X. СИСТЕМА ОХРАНЫ

а) категория охраны

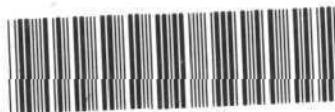
союзная	республ.	местная	не состоит
---------	----------	---------	------------

б) дата и № документа о принятии под охрану

**не имеется**

в) границы охранной зоны и зоны регулирования застройки (краткое описание со ссылкой на утверждающий документ)

**нет**



\*D000037554\*

г) балансовая принадлежность и конкретное использование

**ванные комнаты бани**

д) дата и № охранного документа

**нет**

Дата составления паспорта

**Россов Л.К., архитектор**

Составитель

(ф., и., о., должность или профессия)

**Октябрь**

198 г.

(подпись)

Инспектор по охране памятников



(подпись)

Пензенская обл., Каменский р-н  
г. Каменка. Гостиница (Первомайская, I)

3.3.... -I.39.10

Вкладыш

УП. а) По фасадам верхний и нижний этажи отделяет междуэтажный пояс, который снабжен тройными ширинками под каждым из окон. Окна верхнего этажа декорированы наличниками с фронтонами. Проемы же нижнего этажа простые, без декора. Стены увенчивает карниз с небольшим выносом, снабженный поясом из сухариков.

Здание было побелено.

Система кладки стен - русская. Размер кирпича 25 X 12,5 X 7 см.

Габариты в плане 28 X 16 м.

ПЕНЗЕНСКАЯ ОБЛАСТЬ, КАМЕНСКИЙ РАЙОН

г. КАМЕНКА, ул. НАБЕРЕЖНАЯ, 4

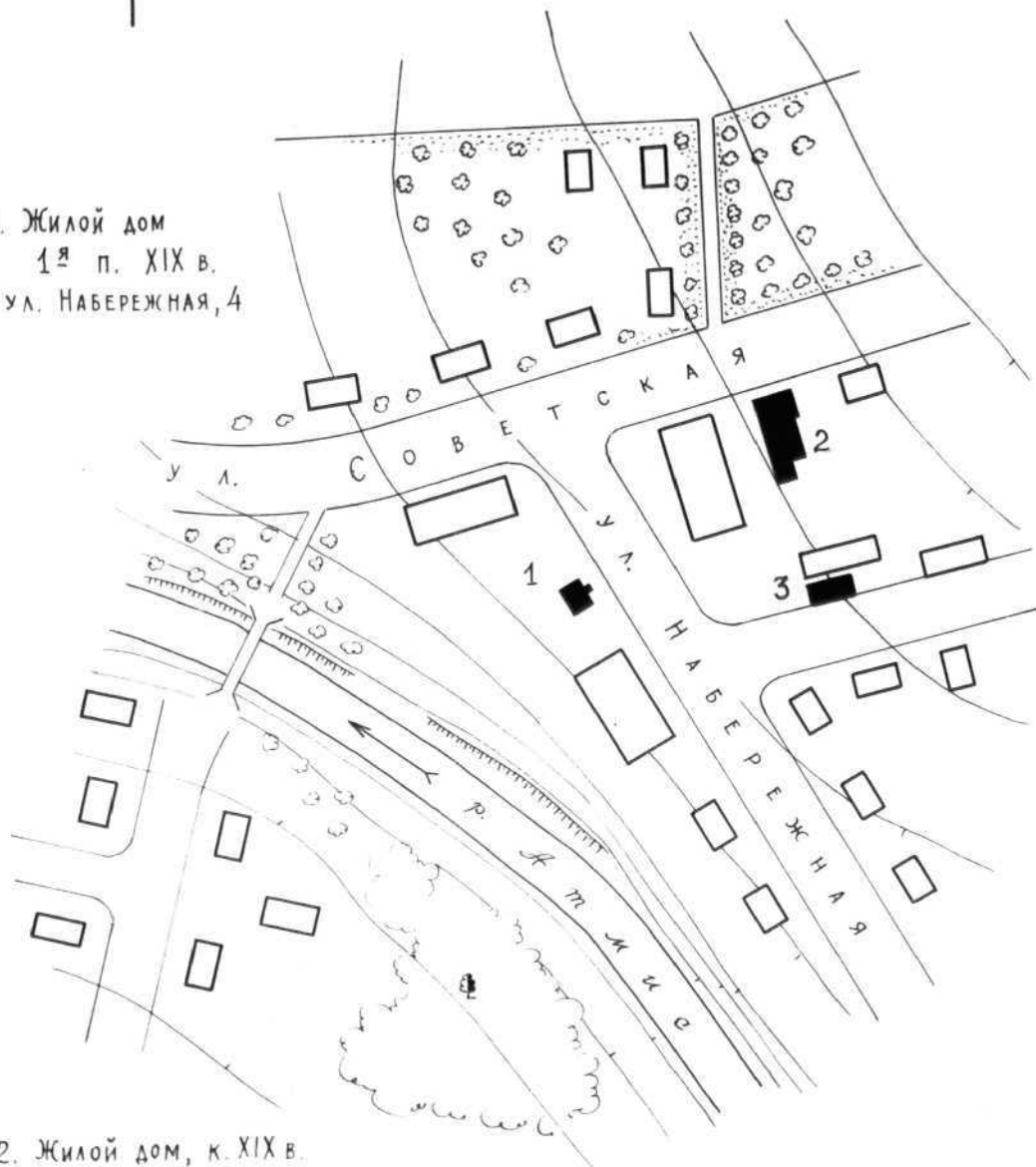
ЖИЛОЙ ДОМ, 1<sup>я</sup> п. XIX в.

ГЕНЕРАЛЬНЫЙ ПЛАН

С



1. Жилой дом  
1<sup>я</sup> п. XIX в.  
ул. НАБЕРЕЖНАЯ, 4



2. Жилой дом, к. XIX в.

ул. Советская, 85

3. Жилой дом, к. XIX в.

ул. Советская, 85<sup>а</sup>

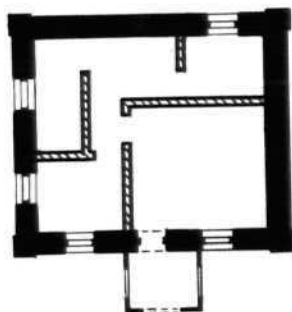
0 100 м.

Выполнил арх. РОССОВ Л.К.

1981 г.

ПЕНЗЕНСКАЯ ОБЛАСТЬ, КАМЕНСКИЙ РАЙОН  
г. КАМЕНКА, ул. НАБЕРЕЖНАЯ, 4  
ЖИЛОЙ ДОМ, I-я половина XIX века

П Л А Н



Выполнил архитектор РОССОВ Л.К.

1981 г.





Пензенская область

Каменский район

г. Каменка

ул. Набережная, 6

Жилой дом, I-я п. XIX в.

Вид с юго-запада

Россов Л.К. 1981 г.



Пензенская область

Каменский район

г. Каменка

ул. Набережная, 6

ЖИЛОЙ ДОМ, I-я п. XIX в.

Восточный фасад

Россов Л.К. 1981 г.



Пензенская область

Каменский район

г. Каменка

ул. Набережная, 6

ЖИЛОЙ ДОМ, I-я п. XIX в.

Западный фасад

Россов Л.К. 1981 г.



Пензенская область

Каменский район

г. Каменка

ул. Набережная, 6

ЖИЛОЙ ДОМ, I-я п. XIX в.

Юго-зап. угол здания

Россов Л.К. 1981 г.

МИНИСТЕРСТВО КУЛЬТУРЫ СССР

ПАМЯТНИКИ ИСТОРИИ И КУЛЬТУРЫ СССР (недвижимые) 3.2...-1.39.10

СОЮЗНАЯ РЕСПУБЛИКА РСФСР Гл. упр. охраны памятников истории и культуры

Адрес: Пензенская обл., Каменский р-н, г. Каменка, ул. набережная, 4  
 (АССР, край, область; район, автономная обл.; национальный округ, населенный пункт)

## УЧЕТНАЯ КАРТОЧКА

I. НАИМЕНОВАНИЕ ПАМЯТНИКА ЖИЛОЙ ДОМ

II. ТИПОЛОГИЧЕСКАЯ ПРИНАДЛЕЖНОСТЬ

памятник археологии	памятник истории	памятник архитектуры	памятник монумент. ис-ва
		2	

III. ДАТИРОВКА ПАМЯТНИКА I-я половина XIX в.

IV. ХАРАКТЕР СОВРЕМЕННОГО ИСПОЛЬЗОВАНИЯ

по первоначальному назначению	культурно-просветительное	туристско-экскурсионное	лечебно-оздоровительн.	жилые помещения	хозяйственное	не используется
					+	

предлож. по исполъз.

V. ХАРАКТЕРИСТИКА ТЕХНИЧЕСКОГО СОСТОЯНИЯ

хорошее	среднее	плохое	аварийное
		+	

союзная	республ.	местная	не состоит
			+

VI. КАТЕГОРИЯ ОХРАНЫ

наличие утвержденной охранной зоны

да	нет
	+

VII. НАЛИЧИЕ ДОКУМЕНТАЦИИ

паспорт	фотографии	обмеры	реставрационные материалы
+	+	4	+

место хранения документов

Дата составления карточки

органы охраны	реставрационные мастерск.	музей, архив ний
республиканский	республикан	местные
+	+	+

М. П.

Октябрь 1981

Составитель: Россов Д.К., арх. Инспектор по охране памятников

(ф. и. о. должность или инициалы, подпись)

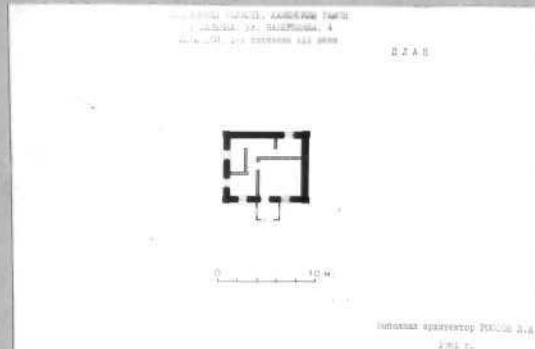
(ф. и. о. подпись)





## УЧЕТНАЯ КАРТОЧКА (оборотная сторона)

Фото или схематический план



Краткое описание

Небольшой, кирпичный, одноэтажный дом представляет собой прямоугольный объём, ограниченный четырьмя стенами толщиной в 2,5 кирпича. Перекрытие в нем плоское, кровля двускатная, покрыта шифером. Декоративное убранство главного, восточного фасада отличается своей необычностью для Каменки, — таких оконных наличников, как у этого дома, нет здесь ни у одного другого. Окна фланкированы полуколонками между которыми, повторяя кривизну лучковых перемычек, перекинут пояс из трех рядов кирпича, нижний из которых имитирует гириянду. Нижние части наличников скрыты в толще культурного слоя. Фасад фланкируют лопатки.

Дом имеет большую историческую и художественную ценность как старейший в г. Каменке. При его сооружении умело использованы декоративные формы древне-русского зодчества XIII в. Он является ценным памятником архитектуры.