

ПАМЯТНИКИ ИСТОРИИ И КУЛЬТУРЫ СССР
(недвижимые)

инв. п/лн

СООЗНАЯ РЕСПУБЛИКА

РСФСР

Министерство культуры. Государственная инспекция по охране памятни-

(наименование республиканского органа охраны памятников)

ков истории и культуры.

П А С П О Р Т

Краеведческий музей.

I. НАИМЕНОВАНИЕ ПАМЯТНИКА

II. ТИПОЛОГИЧЕСКАЯ
ПРИНАДЛЕЖНОСТЬ

памятник археологии	памятник истории	памятник архитектуры	памятник монумент. иск-ва
		3	

III. ДАТИРОВКА ПАМЯТНИКА (или дата исторического события, с которым связано возникновение памятника—для памятников истории)

1912-1915 г.г.

IV. АДРЕС (местонахождение) ПАМЯТНИКА

Ивановская область, г. Иваново,

(АССР, край, область, район, автономная обл.)

ул. Батурина, 6/40.

(автономный округ, населенный пункт, пути подъезда)

V. ХАРАКТЕР
СОВРЕМЕННОГО
ИСПОЛЬЗОВАНИЯ

по перво- нач. назна- чению	культурно- просветит.	туристско- экскурсион.	лечебно- оздорови- тельн.	жилые помещения	хозяйст- венное	не исполь- зуется
+	музей библ. клуб		бальн. санит. доча.		учреждение торгов. промышлен. склад	

ПРИЛОЖЕНИЯ:

Фото общего вида— I
 Фото фрагментов— 3
 Генплан—
 Обмеры: план— 3
 фасад—
 разрез—
 Схематический план
 охранной зоны—

VI. ИСТОРИЧЕСКИЕ СВЕДЕНИЯ

- | | | | |
|----|---|--|---|
| а) | } | для памятников археологии | — история возникновения, кем и когда производились раскопки, место хранения коллекций. |
| | | для памятников истории | — история возникновения; краткая характеристика событий и лиц, в связи с которыми объект приобрел значение памятника. |
| | | для памятников архитектуры и монументального искусства | — автор, строитель, заказчик, история создания. |

Здание музея было специально построено Иваново-Вознесенским меценатом, собирателем редкостей, фабрикантом Д. Г. Вузлиным.

Проектировал постройку архитектор Трубинков. Здание является памятником истории.

- б) перестройки и утраты, изменившие первоначальный облик памятника.

незначительны.

- в) реставрационные работы (общая характеристика, время, автор, место хранения документации)

По фотографиям, хранящимся в Ивановской СНИИМ, можно заключить, что реставрировались скульптуры на фасаде, деревянные консоли балконов. Папка "Краеведческий музей".
1951 г. — окраска стен, крыши, мелкий ремонт.
1952 г. — вышка крыши, ремонт водосточных труб.

VII. ОПИСАНИЕ ПАМЯТНИКА

а)	для памятников археологии	— характер культурного слоя, важнейшие находки.
	для памятников истории	— характеристика памятника, наличие, текст и время установления мемориальной доски.
	для памятников архитектуры	— основные особенности планировочной, композиционно-пространственной структуры и конструкций; характер декора фасадов и интерьеров; наличие живописи, скульптуры, прикладного искусства; строительный материал, основные габариты.
	для памятников монумент. иск-ва	— основные особенности композиционного и колористического решения, тексты, материал, техника, размер.

Трехэтажное с полуподвалом здание линейного плана. Занимает угловое положение на пересечении основной транспортной магистрали города — Проспекта Ленина и ул. Батурина. Главный фасад ориентирован на север.

В композиционном отношении — прямоугольный объем, перекрытый четырехскатной железной кровлей по деревянным стропилам. Имеет конструктивно несущие стены и бетонные перекрытия по балкам.

Фасады, из которых главные северный и западный, сильно расчленены. Декор выдержан в духе архитектуры модерна в псевдо-классическом варианте.

Цоколь здания обработан штукатуркой с краплением мраморной крошки "под кубу".

Поверхности стен I-го этажа обработаны широким рустом, имитирующим кладку из крупных каменных блоков и расчленены рядом прямоугольных оконных проемов, лицевых наличников.

В середине главного фасада расположен широкий дверной проем с арочным завершением. Центральная часть второго этажа главного фасада несколько заглублена, имитируя лоджию, перекрытие которой поддерживает 6 гладких полуколонн с капителями ионического ордера. Между средними парами полуколонн установлено по статуе, изображающей персонажей греческой мифологии.

Боковые ризалиты 2-го этажа имеют главный фасад имеют балконы с каменным парапетом на массивных консолях. Оконные проемы 2-го этажа широкие, трехпольные. Над ними расположены сегментные проемы 3-го этажа. Пространство между проемами 2-го и 3-го этажей заполнено лепными украшениями. Простенки декорированы плоскими пилястрами.

б) общая оценка общественной, научно-исторической и художественной значимости памятника.

Единственное общественное здание X эпохи
"модерна" в Иванове.
Памятник архитектуры.

VIII. ОСНОВНАЯ БИБЛИОГРАФИЯ, АРХИВНЫЕ ИСТОЧНИКИ, ИКОНОГРАФИЧЕСКИЙ МАТЕРИАЛ

Дело о постройке музея промышленности и искусства. Ивановский Красведческий музей.

Ивановское областное управление культуры. Производственная группа. Папка "Здание, в котором в 1919 году под руководством М. В. Фрунзе проводился II-й съезд Советов".

IX. ТЕХНИЧЕСКОЕ СОСТОЯНИЕ

характеристика общего состояния:		хорошее	среднее	плохое	аварийное
для памятников археологии	культурного слоя важнейших находок				
для памятников архитектуры и истории	конструкций стен покрытий потолков пола декора фасадов интерьеров	+++	+		
в интерьере:	живописи скульптуры прикл. ис-ва				
для памятников монументального искусства	цоколя постамента скульптуры грунта красочного слоя				

X. СИСТЕМА ОХРАНЫ

а) категория охраны **Охраняется как памятник истории в городе.**

союзная	республи.	местная	не состоит
		+	

б) дата и № документа о принятии под охрану: **Утвержден Советом Министров РСФСР от 30/УИ-1960 г. № 13274**

в) границы охранной зоны и зоны регулирования застройки. (краткое описание со ссылкой на утверждающий документ)

Границы охранной зоны установлены по границам двора. Зона регулирования застройки включает территорию прилегающих улиц, является общей с Домом Маракушева /Облисполкома/, Домом Бурялина /Облвоенкоматом/ и ЗАГСом.
"Охранная зона памятников истории и культуры: зданий Облисполкома, Облвоенкомата, Краеведческого музея" - архив Производственной группы Ивановского обл. управления культуры,



Принадлежит областному управле-

г) балансовая принадлежность и конкретное использование **Областной Краеведческий музей.**

д) дата и № охранного документа **от 5 января 1970 г.**

Дата составления паспорта **19 августа 1971 г.** Составитель **Шлычков Л. А.,**
(ф. и. о. должность)
мл. научный сотрудник Ив. СММ

Инспектор по охране памятников _____


Фризная ~~доска~~ гладкая, за исключением участков, расположенных под капителями пилястр и полуколонн. Там находятся лепные изображения венков. Завершающий стену карниз обработан сухарями. Ризолиты главного фасада завершены треугольными фронтонами. Главный фасад увенчан аттиком с вмонтированными в него часами.

Убранство интерьеров и их архитектурная обработка характерна прихотливостью, разнообразием форм и широким набором применяемых материалов.

Этажи сообщаются при помощи широкой гранитной лестницы, идущей из подвала до 3-го этажа. Пол вестибюля мезажичный, потолок обработан кессонами.

Основные залы второго этажа соединены арочными дверными проемами со стилизованными (древняя Русь) металлическими створками. Полы паркетные, частично кафельные. Боковые залы второго этажа имеют антресоли с фигурными металлическими решетками, консоли которых поддерживаются гладкими колоннами с капителями коринфского ордера. В качестве материала архитектурных деталей интерьера использованы бронза, редкие породы дерева, литое стекло.



A black and white photograph of a classical building facade. The central focus is a large window with a decorative pediment above it. The word "МУЗЕЙ" (Museum) is inscribed in Cyrillic letters on the pediment. The window is flanked by two large, fluted columns. On the left column stands a statue of a muscular man, possibly a hero or deity, holding a shield. On the right column stands a statue of a woman in classical attire, holding a staff or scepter. Below the window is a balcony with a decorative balustrade. The building's facade is adorned with intricate architectural details, including decorative elements above the columns and a large archway at the bottom of the frame.

МУЗЕЙ



МИНИСТЕРСТВО КУЛЬТУРЫ СССР ● ПАМЯТНИКИ ИСТОРИИ И КУЛЬТУРЫ СССР (недвижимые) № 33. № I. 17.4
 СОЮЗНАЯ РЕСПУБЛИКА РСФСР Госинспекция по охр. памятн. истории и культуры
 (наименование республиканского органа охраны)
 Адрес Ивановская обл. г. Иваново ул. Батурина 6/40
 (АССР, край, область; район, автономная обл.; национальный округ; населенный пункт)

УЧЕТНАЯ КАРТОЧКА

Краеведческий музей.

I. НАИМЕНОВАНИЕ ПАМЯТНИКА

II. ТИПОЛОГИЧЕСКАЯ
ПРИНАДЛЕЖНОСТЬ

памятник археология	памятник истории	памятник архитектуры	памятник монумент. ис-ва
		2 3	

III. ДАТИРОВКА ПАМЯТНИКА

1912-1915 гг.

IV. ХАРАКТЕР
СОВРЕМЕННОГО
ИСПОЛЬЗОВАНИЯ

по перво- начальному назначению	культурно- просвети- тельное	туристско- экскурсион- ное	лечебно- оздорови- тельн.	жилые помещения	хозяйст- венное	не исполь- зуется
+						

предлож. по использ.

V. ХАРАКТЕРИСТИКА
ТЕХНИЧЕСКОГО СОСТОЯНИЯ

хорошее	среднее	плохое	завальное
+	+		
созаная	республ.	местная	не состоит
		+	

VI. КАТЕГОРИЯ ОХРАНЫ

наличие утвердившей охранной зоны

да | нет
+ |

VII. НАЛИЧИЕ ДОКУМЕНТАЦИИ

паспорт	фотография	обмеры	реставрационные материалы
+	+	+	

место хранения документов

органы охраны			реставрационные мастерские		музей, архив.
союзный	республикан.	местный	республикан.	местные	НИИ
		+			

Дата составления карточки
с 28 ИЮНЯ 1974 г.
М. П.

Составитель

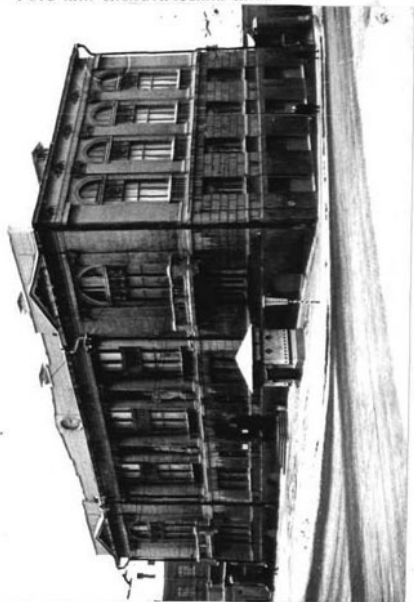
Левин Ф. В. Физес
(Ф. и. о., должность или профессия, подпись)

Инспектор по охране памятников

Физес
(Ф. и. о., подпись)

УЧЕТНАЯ КАРТОЧКА (оборотная сторона)

Фото или схематический план



Краткое описание

Трехэтажное с полуподвалом здание линейного плана. В композиционном отношении — прямоугольный объем. Фасады расчленены. Декор выдержан в духе архитектуры модерна в псевдоклассическом варианте. Боковые ризалиты 2-го этажа главного фасада имеют балконы с каменным парапетом на массивных консолях. Единственное общественное здание эпохи "Модерн" в городе Иваново. Областной краеведческий музей. Принадлежит областному управлению культуры.

ГЛАВНОЕ УПРАВЛЕНИЕ
КУЛЬТУРНО-ПРОСВЕТИТЕЛЬНЫХ
УЧРЕЖДЕНИЙ
ОТДЕЛ ОХРАНЫ ПАМЯТНИКОВ

020140010065

П А С П О Р Т

исторического памятника (здания)

Вид памятника (гражданское здание, культовое здание, крепостное сооружение и др.) Трагедийский Здаши

№ _____ по списку памятников истории, утвержденному Указом Президиума Верховного Совета РСФСР от 20/VI-1958 № 2/292

I. Наименование памятника (первоначальное и современное, а также наименование, под которым памятник известен у населения; указать историческое событие, связанное с памятником, и его дату Здание

в котором в 1918 году проводился III губернский съезд Советов, который руководил Михаил Васильевич Франг.

II. Местонахождение памятника:

1) Подробный адрес г. Иваново, Сибалковский район, улица Байбуринская № 6/40

2) Местоположение памятника с уточненной топографией (схематический генеральный план)

3) На чьей территории расположен памятник (города, поселка совхоза, колхоза, предприятия и др.) и в чьем ведении находится на территории г. Иванова, в ведении Областного краеведческого музея.

III. Описание памятника:

1) Время постройки, исторический период Дом построен

2) Фамилия архитектора Архитектор А. П. Гусков

3) Имеется ли мемориальная доска, когда установлена (краткое описание плиты и текст надписи) доска белая мраморная Уохь с тибетскими: В 1918 г. в здании музея Запад № 2 Губарский съезд, каморы руководит. М. В. Горюхи.

4) Краткая характеристика здания (кубатура, площади—по этажам, фасады, из каких материалов построен памятник: цоколь, стены, кровля, характер интерьеров, наличие декоративных деталей: лепнина, монументальная живопись и пр. Здание 3-х этажное, с под-

валом, из кирпича, колонны, сверху кирпичная штукатурка с архаичными оштукатуренными элементами: русты, шпиль, карнизы; фрески здания оштукатурены, архаичные урочные, елочники, чужие и великие стелы оштукатурены, 16-этажная площадь 1918 кв. м; 17-этажная площадь, которую 120 кв. м, фрески - Храмские - 3 комнаты, разный комнаты - 8, в здании 2-этажные

5) Стоимость по балансу или полная восстановительная стоимость

Балансовая стоимость 875000 рублей.

IV. Библиографические сведения, архивные данные, устные предания

(указать основные печатные работы, в которых описан или упомянут памятник; если работы не опубликованы, указать, где они хранятся) Третий съезд Советов рабочих, создавший в Красном городе Иванова - Косовский

Губарский - газетный, Рабочий край, № 43 (128), 28 августа.

Продолжение № IV раздела:

1918 г., вып. 2; № 44 (129), 26 августа 1918 г., вып. 3;
№ 46 (131), 22 августа 1918 г., (Косвенный указание).

Тябков Ю. «Революционные памятники города
Иванова», Ивановск 1950 г., вып. 73. 95

Тябков Ю., «Здесь жил Л. В. Ордушке»
(к 75-летию его дня рождения) - газета
«Рабочий край», Золотавск 1960 г.

«Женщина Иванова» краеведческого музея
- газета «Рабочий край», 10 июля 1960 г.



V. Сохранность памятника и моменту составления паспорта:

1) Техническое состояние памятника, а также состояние занимаемого им участка, парка и пр. (краткое изложение содержания дефектного акта экспертной комиссии и его дата) Общее

Несколько серьезных ζηагов уронено

2) Дата последнего ремонта или реставрационных работ В 1960 - 1961гг. проводился ремонт на сумму 10000 рублей

3) Какие необходимые меры для сохранности памятника _____

Содержать здание в хорошем состоянии

4) Перечислить требуемые ремонтные, консервационные, реставрационные работы, стоимость работ В 1962 году произвести ремонтно-реставрационные работы внешней архитектуры здания и внутреннюю отделку и отделку полов 1-го этажа на сумму 10 тысяч рублей

VI. Охрана памятника:

1) Описание границ участка, занимаемого памятником, а также границ установленной охранной зоны 15 метровых метров

со стороны фасада здания.

2) На кого возложена охрана и надзор за состоянием памятника (наименование учреждения, занимающего памятник, и точный адрес этого учреждения) На Дирекцию Областной Кулдедгезагы Музея

3) Под какие цели используется помещение памятника _____
помещение используется для показа музейных экспонатов.

4) Дата и номер „Охранно-врендного договора“ или „Охранного обязательства“ Охранное обязательство 30 сент. 1961г.

VII. Схематические планы (участка, занимаемого памятником и охранной зоны, зданий и их этажей), фасады, размеры, обмеры Сословьяцкие А. Яковлевича Замаянского участка и Ситроскиной
находится в Боро Михайловского участка в Иванова и в
Областном Управлении культуры.

ФОТОСНИМКИ ПАМЯТНИКА ВЛОЖИТЬ В ПАСПОРТ

Кем составлен паспорт (фамилия, инициалы, должность или профессия, место жительства) Виктор Галицкий инженер по памятникам
Кам. культуры Смоленской обл. в Иванове, Чл. Союза писателей СССР.

Дата составления паспорта и подпись ответственного лица от Министерства культуры автономной республики или Управления культуры исполкома Совета депутатов трудящихся (края, города республиканского подчинения) с приложением печати _____

инженер по охране памятников культуры
18/21-62. А. Левченко

ПРИМЕЧАНИЕ: 1) Паспорт составляется в 3 экземплярах; один остается в отделе культуры райисполкома, другой направляется в Управление культуры края, области или Министерство культуры АССР, третий — в Министерство культуры союзной республики.









УБЕРИКА
СОВЕТОВ
ГАБРИЕЛ









