

# ПАМЯТНИКИ ИСТОРИИ И КУЛЬТУРЫ СССР

## (движимые)

СОЮЗНАЯ РЕСПУБЛИКА Российская Федерация

Гос. инспекция по охране памятников истории и культуры

(наименование республиканского органа охраны памятников)

# П А С П О Р Т

I. НАИМЕНОВАНИЕ ПАМЯТНИКА Комплекс церкви Богородицы. Приходская школа

II. ТИПОЛОГИЧЕСКАЯ  
ПРИНАДЛЕЖНОСТЬ

памятник археологии	памятник истории	памятник архитектуры	памятник монумент. искусства
		3	

III. ДАТИРОВКА ПАМЯТНИКА (или дата исторического события, с которым связано возникновение памятника — для памятников истории)

кон. XIX-нач. XX в.в.

IV. АДРЕС (местонахождение) ПАМЯТНИКА Рязанская обл., Рязский р-н, с. Большая

(АССР, край, область, район, автономная обл.)

Алешня. Проезд из Рязка авт. до Бол. Алешни или р/п до пл. "322 км",

национальный округ; населенный пункт; пути подъезда)

далее пешком 0,5 км

V. ХАРАКТЕР  
СОВРЕМЕННОГО  
ИСПОЛЬЗОВАНИЯ

по перво- нач. назна- чению	культурно- просветит.	туристско- экскурсион.	лечебно- оздорови- тельн.	жилые помещения	хозяйст- венное	не исполь- зуется
музей, библиотека, клуб			больницы, санатории, д/отдыха	+	учрежден. торговли, промышл., склад	

ПРИЛОЖЕНИЯ:

Фото общего вида — 1  
 Фото фрагментов — 6  
 Генплан —  
 Обмеры: план —  
           фасад —  
           разрез —  
 Схематический план  
 охраны зоны —

## VI. ИСТОРИЧЕСКИЕ СВЕДЕНИЯ

- а) для памятников археологии — история возникновения, кем и когда производились разведки и раскопки, место хранения коллекций.
- для памятников истории — история возникновения; краткая характеристика событий и лиц, в связи с которыми объект приобрел значение памятника.
- для памятников архитектуры и монументального искусства — автор, строитель, заказчик, история создания.

Судя по стилистическим признакам и расположению здания, оно было построено в кон. XIX - нач. XX в.в. и входило в состав комплекса соседней церкви Богородицы. По сведениям краеведов и старожилов, в нем размещалась церковно-приходская школа.

- б) перестройки и утраты, изменившие первоначальный облик памятника.

К северному фасаду сделаны две пристройки. На восточной вальме надстроено выпускное окно. Заложены окно на восточном фасаде и два дверных проема внутри. Местами повреждена кладка стен и детали декора, на восточном фасаде большинство их сбито. На южном фасаде почти полностью сошла штукатурка. Заменено покрытие кровли. Утрачена отделка интерьеров.

- в) реставрационные работы (общая характеристика, время, автор, место хранения документации)

Не проводились.

## VII. ОПИСАНИЕ ПАМЯТНИКА

а)	для памятников археологии	— характер культурного слоя, важнейшие находки.
	для памятников истории	— характеристика памятника, наличие, текст и время <del>установления</del> мемориальной доски.
	для памятников архитектуры	— основные особенности планировочной, композиционно-пространственной структуры и конструкций; характер декора фасадов и интерьеров; наличие живописи, скульптуры, прикладного искусства; строительный материал, основные габариты.
	для памятников монумент. иск-ва	— основные особенности композиционного и колористического <del>решения</del> ; тексты, материал, техника, размер.

Здание расположено в центре села, к югу от церкви Богородицы и вытянуто вдоль нее. Имеет кирпичный и оштукатуренный, простой, прямоугольный в плане I-этажный объем на низком цоколе, вытянутый с запада на восток и перекрытый вальмовой кровлей. Углы объема закреплены пилястрами. Фасады симметричные, обильно декорированы. На протяженных фасадах по 5 арочных проемов, на восточном 2, западный фасад глухой. Проемы обрамлены широкими наличниками, по краям дуг которых помещены выступы тычками. Под окнами на ширину их выложены лежащие филенки. На уровнях подоконников и импостов по фасадам протянуты двухполочные пояски. Поверхности стен расчленены широким рустом. Пояски и желобки руста заходят на наличники и угловые пилястры. Многополочные завершения пилястр усложнены парами опускающихся по краям пилястр трехполочных выступов. Такие же формы выложены на протяженных фасадах по сторонам центрального окна. В завершении стен дентикулы с уступом поддерживают простой выступ карниза. Входы в здание расположены на 2 и 4 осях северного фасада. Внутри сохранилась поперечная стена, членящая объем на два неравных помещения. В стене два проема, из которых ближний ко входам арочный.

Стены сложены в основном верстовой кладкой из кирпича /25-26, 5/ х /12, 5-13, 5/ х /6-7, 5/ см. Габариты плана 18,6 х 8 м.

б) общая оценка общественной, научно-исторической и художественной значимости памятника

Интересный пример сельской школы кон. XIX - нач. XX веков, построенной в стиле эклектики.

## VIII. ОСНОВНАЯ БИБЛИОГРАФИЯ, АРХИВНЫЕ ИСТОЧНИКИ, ИКОНОГРАФИЧЕСКИЙ МАТЕРИАЛ

I. Краевед Царькова А.А., сотрудник Рязского краеведческого музея, г.Рязск.

**IX. ТЕХНИЧЕСКОЕ СОСТОЯНИЕ**

характеристика общего состояния:

для памятников археологии

культурного слоя  
важнейших находок  
конструкций

для памятников архитектуры и истории

стен  
покрытий  
потолков  
пола  
декора фасадов  
интерьеров

и интерьеров

живописи  
скульптуры  
прикл. иск-ва

для памятников монументального искусства

цоколя  
постаментов  
скульптуры  
грунта  
красочного слоя

хорошее	среднее	плохое	аварийное
	+		
	+		
	+		
	+		
	+		
		+	

**X. СИСТЕМА ОХРАНЫ**

а) наличие охраны

союзная	республ.	местная	не состоит
			+

б) дата и № документов о принятии под охрану нет

в) границы охранной зоны и зоны регулирования застройки (краткое описание со ссылкой на утверждающий документ)

Не установлены

г) балансовая принадлежность и конкретное использование С/совет Бол.Алешни  
жилой дом

д) дата и № охранного документа \_\_\_\_\_

Дата составления паспорта \_\_\_\_\_ Составитель архитектор И.Ю.Яровой  
(ф. и. о., должность или профессия)

*(подпись)*  
(подпись)

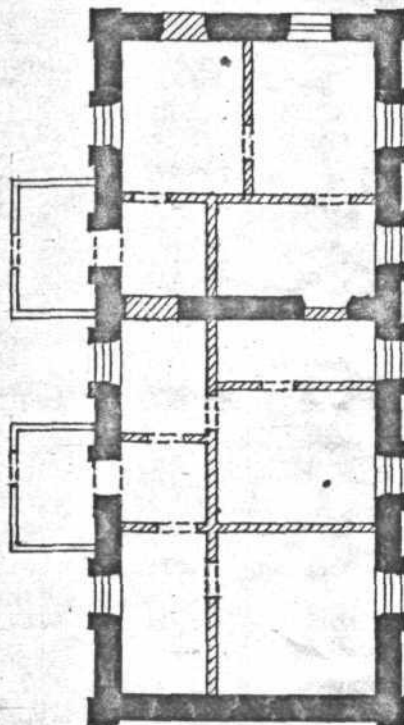
Июль 1993 г. 198 г.

Инспектор по охране памятников \_\_\_\_\_  
(подпись)



Рязанская область  
Рязский район  
с. Большая Алешня  
Церковно-приходская школа  
Кон. XIX - нач. XX в.в.

С ←



0 2 10 м

Исполнитель:  
архитектор И.Ю.Яровой  
1994 г.



Иркутская обл. Иркутский р-н, с. Бол. Аллеини  
Церковно-приходская школа, кон. XIX - нач. XX в.в.

Вид с юго-зап.

Фото Ягового И.А. Август 1993г.





Ямало-Ненецкая обл. Ямальский р-н, с. Бол. Александровское  
церковно-приходская школа, кон. XIX - нач. XX в.в.  
Восточный фасад.  
фото Ядрового и.ю. Влцвей 1993г



Яранская обл., Яранский р-н, с. Бол. Амшанка  
Церковно-приходская школа, кон. XIX нач. XX вв.

Часть юж. фасада, юго-вост. угол здания  
Фото Дубового и.ю. август 1993г.



Язская обл., Язский р-н, с. Бол. Алешня  
Церковно-приходская школа. Конт. XIX - нач. XX в. в.  
северной фасада.

Фото Ядрового И. Ю.; август 1993г.



Ивановская обл., Парский р-н, с. Бор. Девятая  
Церковно-приходская школа. Кон. XIX - нач. XX в. в.  
Южный фасад.  
Рис. А. И. Артемова и. н. в. 1993г.





Рязанская обл. Рязанский р-н, с. Бол. Амалино  
Церковно-приходская школа. Кон. XIX нач. XX в.  
Вид зап. фасада,  
Фото Егорова И. Ю. Август 1993



Тульская обл., Ясногорский р-н, с. Б. Вселенный  
Черново-приходская школа. Кон. XIX - нач. XX в.в.  
Окрас на сев. фасаде.

Фото архивного и.т.о. Август 1993г.

(недвижимые)

СОЮЗНАЯ РЕСПУБЛИКА Российская Федерация

Гос. инспекция по охране памятников истории и культуры  
(наименование республиканского органа охраны)

Адрес Рязанская обл., Рязский р-н, с. Большая Алевния  
(АССР, край, область, район, автономная обл., национальный округ, населенный пункт)

### Учетная карточка

I. НАИМЕНОВАНИЕ ПАМЯТНИКА

Церковно-приходская школа

II. ТИПОЛОГИЧЕСКАЯ ПРИНАДЛЕЖНОСТЬ

памятник археологии	памятник истории	памятник архитектуры	памятник монумент. искусства
		3	

III. ДАТИРОВКА ПАМЯТНИКА

IV. ХАРАКТЕР СОВРЕМЕННОГО ИСПОЛЬЗОВАНИЯ

по первонач. назначению	кон. XIX - нач. XX в. в. культурно-просветит.	туристско-экскурсион.	лечебно-оздоровительн.	жилые помещения	хозяйственное	не используется
				+		

Предлож. по использ.

V. ХАРАКТЕРИСТИКА ТЕХНИЧЕСКОГО СОСТОЯНИЯ

хорошее	среднее	плохое	аварийное
	+		
союзная	республ.	местная	не состоит
			+

VI. КАТЕГОРИЯ ОХРАНЫ

Наличие утвержденной охранной зоны

да	нет
	+

VII. НАЛИЧИЕ ДОКУМЕНТОВ

паспорт	фотографии	обмеры	реставрационные материалы
+	+	+	

Место хранения документов

органы охраны			реставрацион. мастерск.		музей, архив НИИ
союзный	республиканский	местный	республ.	местные	РНИИИ
	+	+			

Дата составления карточки

июль 1983 г. 198 г.

М. П.

архитектор И. Ю. Яровой

Составитель

(ф., и., о., должность или профессия, подпись)

Инспектор по охране памятников

(ф., и., о., подпись)

# Учетная карточка

Фото или схематический план

Краткое описание



Интересный пример сельской школы построенной в стиле эклектики. Школа расположена в центре села, к югу от церкви Богородицы и вытянута вдоль нее. Имеет кирпичный и оштукатуренный, простой I-этажный объем с вальмовой кровлей. На углах объема пилястры с многополочными завершениями. Фасады симметричны, обильно декорированы. Проемы арочные, с широкими наличниками, по краям которых - выступы тычками. Под окнами лежащие филленки, на уровнях подоконников и импостов двухполочные пояски. Поверхности стен расчленены широким рустом заходящим на наличники и пилястры. В завершении стен дентикулы и простой карниз. Входы на северном фасаде, внутри поперечная стена между неравными связанными помещениями.