



ПРАВИТЕЛЬСТВО МОСКВЫ

ДЕПАРТАМЕНТ КУЛЬТУРНОГО НАСЛЕДИЯ ГОРОДА МОСКВЫ

П Р И К А З

23 октября 2023 г.

№ 527

О включении выявленного объекта культурного наследия "Ансамбль городской усадьбы XIX в.", расположенного по адресу: г. Москва, Большой Дровяной пер., д. 21/12, стр. 1, 2, и входящих в его состав выявленных объектов культурного наследия: "Жилой дом, 1882-84 гг., арх. П.А.Дриттенпрейс, в основе – главный дом городской усадьбы XIX в.", "Флигель, сер. XIX в.", "Ограда, сер. XIX в. – 1880-е гг., по Большому Дровяному пер." в единый государственный реестр объектов культурного наследия (памятников истории и культуры) народов Российской Федерации в качестве объектов культурного наследия регионального значения, об утверждении границ его территории и предмета охраны

В соответствии с пунктом 5 статьи 3.1, со статьями 18, 33 Федерального закона от 25 июня 2002 г. № 73-ФЗ "Об объектах культурного наследия (памятниках истории и культуры) народов Российской Федерации", постановлением Правительства Москвы от 27 октября 2015 г. № 700-ПП "Об утверждении Положения о включении выявленного объекта культурного наследия в единый государственный реестр объектов культурного наследия (памятников истории и культуры) народов Российской Федерации в качестве объекта культурного наследия регионального значения или объекта культурного наследия местного (муниципального) значения" **приказываю:**

1. Согласиться с заключением (актом) государственной историко-культурной экспертизы от 23 августа 2023 г., выполненным аттестованным экспертом по проведению государственной историко-культурной экспертизы И.В.Крымовой (приказ Министерства культуры Российской Федерации от 29 марта 2023 г. № 776), содержащим выводы об обоснованности включения выявленного объекта культурного наследия "Ансамбль городской усадьбы XIX в.", расположенного по адресу: г. Москва, Большой Дровяной пер., д. 21/12, стр. 1, 2, и входящих в его состав выявленных объектов культурного наследия: "Жилой дом, 1882-84 гг., арх. П.А.Дриттенпрейс, в основе – главный дом городской усадьбы XIX в.", "Флигель, сер. XIX в.", "Ограда, сер. XIX в. –

1880-е гг., по Большому Дровяному пер." в единый государственный реестр объектов культурного наследия (памятников истории и культуры) народов Российской Федерации в качестве объектов культурного наследия регионального значения.

2. Включить выявленный объект культурного наследия "Ансамбль городской усадьбы XIX в.", расположенный по адресу: г. Москва, Большой Дровяной пер., д. 21/12, стр. 1, 2, и входящие в его состав выявленные объекты культурного наследия: "Жилой дом, 1882-84 гг., арх. П.А.Дриттенпрейс, в основе – главный дом городской усадьбы XIX в.", "Флигель, сер. XIX в.", "Ограда, сер. XIX в. – 1880-е гг., по Большому Дровяному пер." в единый государственный реестр объектов культурного наследия (памятников истории и культуры) народов Российской Федерации в качестве объектов культурного наследия регионального значения согласно приложению 1 к настоящему приказу.

3. Утвердить границы территории объекта культурного наследия регионального значения (ансамбля) "Городская усадьба, XIX в.", первая треть XIX в., 1884 г., расположенного по адресу: г. Москва, Большой Дровяной пер., д. 21, стр. 1, 2, и входящих в его состав объектов культурного наследия регионального значения согласно приложению 2 к настоящему приказу.

4. Утвердить режим использования территории объекта культурного наследия регионального значения (ансамбля) "Городская усадьба, XIX в.", первая треть XIX в., 1884 г., расположенного по адресу: г. Москва, Большой Дровяной пер., д. 21, стр. 1, 2, и входящих в его состав объектов культурного наследия регионального значения согласно приложению 3 к настоящему приказу.

5. Утвердить предмет охраны объекта культурного наследия регионального значения (ансамбля) "Городская усадьба, XIX в.", первая треть XIX в., 1884 г., расположенного по адресу: г. Москва, Большой Дровяной пер., д. 21, стр. 1, 2, и входящих в его состав объектов культурного наследия регионального значения согласно приложению 4 к настоящему приказу.

6. Исключить выявленный объект культурного наследия "Ансамбль городской усадьбы XIX в." и входящие в его состав выявленные объекты культурного наследия: "Жилой дом, 1882-84 гг., арх. П.А.Дриттенпрейс, в основе – главный дом городской усадьбы XIX в.", "Флигель, сер. XIX в.", "Ограда, сер. XIX в. – 1880-е гг., по Большому Дровяному пер." из перечня выявленных объектов культурного наследия города Москвы.

7. Контроль за выполнением настоящего приказа возложить на первого заместителя руководителя Департамента культурного наследия города Москвы – главного археолога города Москвы Л.В.Кондрашева.

Руководитель

A handwritten signature in blue ink, consisting of several overlapping loops and lines, positioned between the words 'Руководитель' and 'А.А.Емельянов'.

А.А.Емельянов

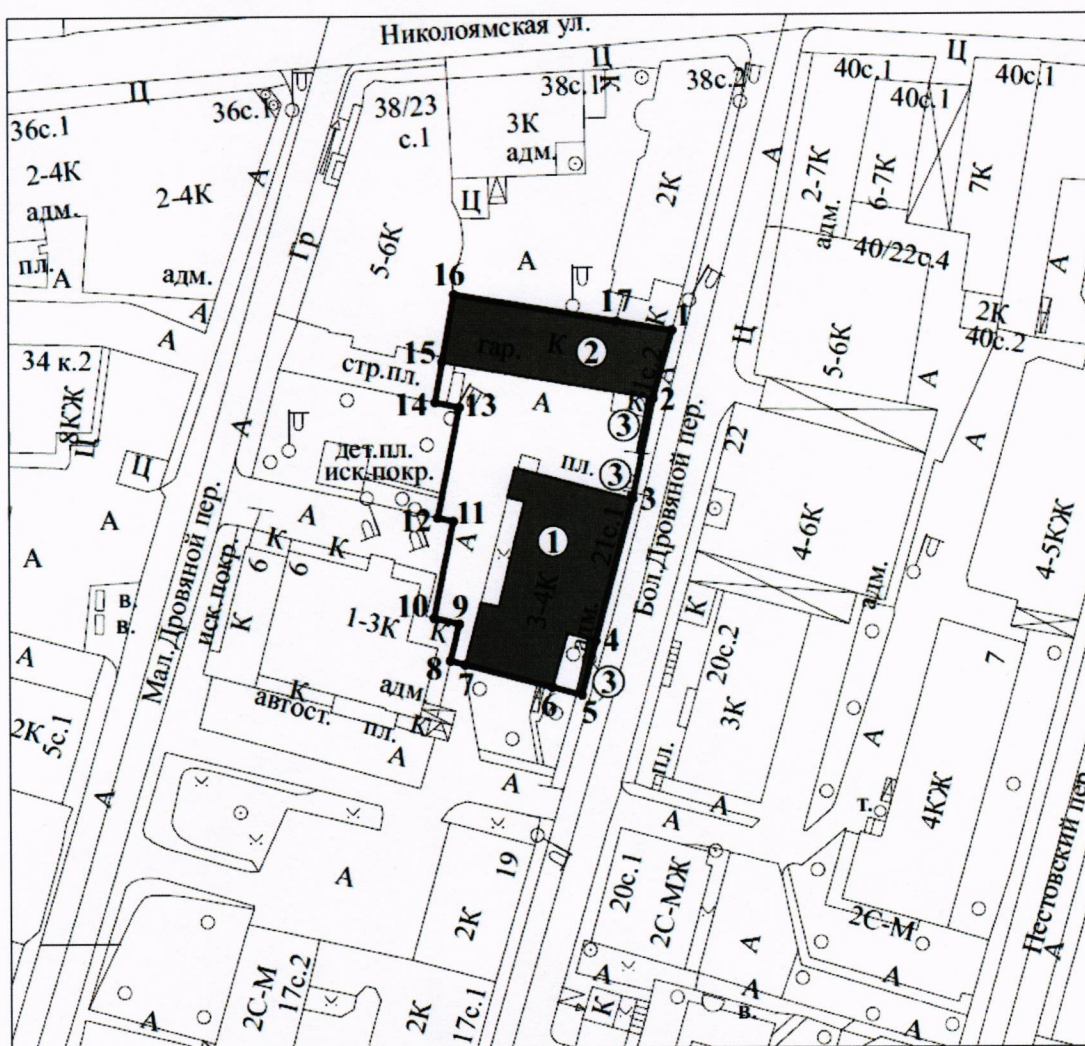
Выявленный объект культурного наследия
"Ансамбль городской усадьбы XIX в.", расположенный по адресу:
г. Москва, Большой Дровяной пер., д. 21, стр. 1, 2, и входящие в его
состав выявленные объекты культурного наследия: "Жилой дом,
1882-84 гг., арх. П.А.Дриттенпрейс, в основе – главный дом городской
усадьбы XIX в.", "Флигель, сер. XIX в.", "Ограда, сер. XIX в. –
1880-е гг., по Большому Дровяному пер.", включаемые
в единый государственный реестр объектов культурного наследия
(памятников истории и культуры) народов Российской Федерации
в качестве объектов культурного наследия регионального значения

№ п/п	Наименование объекта культурного наследия	Даты создания объекта культурного наследия, даты основных изменений (перестроек), даты связанных с объектом культурного наследия исторических событий	Вид объекта культурного наследия	Местонахождение объекта (адрес объекта или при его отсутствии описание местоположения объекта)
1.	Городская усадьба, XIX в.	первая треть XIX в., 1884 г.	ансамбль	г. Москва, Большой Дровяной пер., д. 21, стр. 1, 2
2.	Жилой дом, 1884 г., архитектор П.А.Дриттенпрейс, в основе – главный дом городской усадьбы начала XIX в.	начало XIX в., 1884 г.	памятник	г. Москва, Большой Дровяной пер., д. 21, стр. 1
3.	Флигель, первая треть XIX в.	первая треть XIX в.	памятник	г. Москва, Большой


				Дровяной пер., д. 21, стр. 2
4.	Ограда, начало XIX в., 1884 г.	начало XIX в., 1884 г.	памятник	г. Москва, Большой Дровяной пер., д. 21, стр. 1, 2

Границы территории объекта культурного наследия регионального значения (ансамбля) "Городская усадьба, XIX в.", первая треть XIX в., 1884 г., расположенного по адресу: г. Москва, Большой Дровяной пер., д. 21, стр. 1, 2, и входящих в его состав объектов культурного наследия регионального значения


1. Графическое описание местоположения границ территории объекта культурного наследия регионального значения "Городская усадьба, XIX в." и входящих в его состав объектов культурного наследия регионального значения



Условные обозначения:

 - границы территории объекта культурного наследия регионального значения "Городская усадьба, XIX в." и входящих в его состав объектов культурного наследия регионального значения (далее – объекты культурного наследия);

● 1 - характерные точки границ территории объектов культурного наследия;

 - объекты культурного наследия (памятники), входящие в состав объекта культурного наследия "Городская усадьба, XIX в.":

① - объект культурного наследия регионального значения "Жилой дом, 1884 г., архитектор П.А.Дриттенпрейс, в основе – главный дом городской усадьбы начала XIX в.";

② - объект культурного наследия регионального значения "Флигель, первая треть XIX в.";

③ - объект культурного наследия регионального значения "Ограда, начало XIX в., 1884 г.".

2. Перечень координат характерных точек границ территории объекта культурного наследия регионального значения "Городская усадьба, XIX в." и входящих в его состав объектов культурного наследия регионального значения

Обозначение характерных точек	Координаты характерных точек в местной системе координат (МСК)		Метод определения координат характерной точки	Средняя квадратическая погрешность положения характерной точки (Mt), м
	X	Y		
1	10089,84	8891,76	аналитический метод	Mt = 0,2
2	10086,95	8881,60		
3	10083,80	8866,58		
4	10078,18	8845,36		
5	10076,05	8837,33		
6	10071,63	8838,48		
7	10058,42	8841,95		
8	10056,21	8842,54		

9	10057,56	8848,03		
10	10053,79	8848,97		
11	10056,72	8863,39		
12	10054,38	8863,92		
13	10057,70	8880,42		
14	10054,05	8881,19		
15	10055,13	8887,21		
16	10056,95	8897,26		
17	10081,45	8893,16		
1	10089,84	8891,76		

**Режим использования территории объекта культурного наследия
регионального значения (ансамбля) "Городская усадьба, XIX в.",
первая треть XIX в., 1884 г., расположенного по адресу: г. Москва,
Большой Дровяной пер., д. 21, стр. 1, 2 и входящих в его состав объектов
культурного наследия регионального значения**

На территории объекта культурного наследия:

1. Разрешается:

1.1. Проведение работ по сохранению объекта культурного наследия или его отдельных элементов, сохранению историко-градостроительной или природной среды объекта культурного наследия, в том числе устройство современных сходов и ступеней, пандусов, подпорных стенок откосов и ограждений.

1.2. Проведение изыскательских, проектных, земляных, хозяйственных и иных работ, осуществление которых не может ухудшить состояние объекта культурного наследия, нарушить его целостность и сохранность.

1.3. Озеленение и благоустройство территории.

1.4. Прокладка и реконструкция (ремонт, капитальный ремонт) дорог и элементов их обустройства, а также инженерных коммуникаций и сооружений, не нарушающие целостность объекта культурного наследия и не создающие угрозы его повреждения, разрушения или уничтожения, угрозы пожара.

1.5. Проведение археологических полевых работ.

1.6. Освоение подземного пространства в соответствии с проектом приспособления объекта культурного наследия к современному использованию при условии отсутствия негативного влияния на сохранность данного объекта культурного наследия в его исторической среде.

1.7. Ведение хозяйственной деятельности, не противоречащей требованиям обеспечения сохранности объекта культурного наследия и позволяющей обеспечить функционирование объекта культурного наследия в современных условиях.

2. Обеспечивается:

2.1. Запрет или ограничение движения транспортных средств на территории объектов культурного наследия, в случае если движение транспортных средств создает угрозу нарушения его целостности и сохранности объекта культурного наследия.

2.2. Доступность объекта культурного наследия в целях его экспонирования, сохранения его традиционного визуального восприятия с основных видовых точек и смотровых площадок.

2.3. Реализация мер пожарной безопасности.

2.4. Реализация мер экологической безопасности.

2.5. Защита объекта культурного наследия от динамических воздействий.

3. Запрещается:

3.1. Снос объекта культурного наследия.

3.2. Строительство объектов капитального строительства.

3.3. Проведение строительных работ, за исключением работ по сохранению объекта культурного наследия или их отдельных элементов, сохранению историко-градостроительной или природной среды объекта культурного наследия.

3.4. Искажение традиционных характеристик эволюционно сложившейся композиции застройки исторического владения.

3.5. Искажение характеристик природного ландшафта, композиционно связанного с объектом культурного наследия.

3.6. Увеличение объемно-пространственных характеристик, существующих на территории объекта культурного наследия объектов капитального строительства.

Предмет охраны
объекта культурного наследия регионального значения (ансамбля)
"Городская усадьба, XIX в.", первая треть XIX в., 1884 г., расположенного
по адресу: г. Москва, Большой Дровяной пер., д. 21, стр. 1, 2,
и входящих в его состав объектов культурного наследия
регионального значения

Предметом охраны объекта культурного наследия регионального значения (ансамбля) "Городская усадьба, XIX в." (первая треть XIX в., 1884 г.) и входящих в его состав объектов культурного наследия регионального значения являются:

1. Ансамбль:

местоположение и градостроительные характеристики ансамбля, участвующего в формировании фронта застройки Большого Дровяного переулка, его роль в композиционно-планировочной структуре квартала (согласно приложению к настоящему предмету охраны);

объемно-пространственная композиция ансамбля XIX века, включая габариты, высотные отметки строений (согласно приложению к настоящему предмету охраны);

пространственно-планировочная структура ансамбля XIX века, включая композиционное взаимодействие зданий, соотношение застроенных и незастроенных территорий (согласно приложению к настоящему предмету охраны).

2. Памятник "Жилой дом, 1884 г., архитектор П.А.Дриттенпрейс, в основе – главный дом городской усадьбы начала XIX в." (начало XIX в., 1884 г.) (г. Москва, Большой Дровяной пер., д. 21, стр. 1):

местоположение и градостроительные характеристики здания, формирующего фронт застройки Большого Дровяного переулка, его роль в композиционно-планировочной структуре застройки ансамбля и квартала (согласно приложению к настоящему предмету охраны);

объемно-пространственная композиция сложной конфигурации в плане трехэтажного с подвалом на цокольном этаже здания начала XIX века, 1884 года (согласно приложению к настоящему предмету охраны), в том числе высотные отметки по венчающему карнизу;

крыша на конец XIX века, ее конструкция, материал, конфигурация, характер кровельного покрытия, высотные отметки по конькам кровли (с учетом реставрационных работ 2021 года);

композиционное решение и архитектурно-художественное оформление главных фасадов начала XIX века, 1884 года, в том числе местоположение, форма, размер, оформление оконных и дверных проемов, рустовка, наличники оконных проемов и лепное оформление имитации оконных проемов, в том числе треугольные сандрики, декор в подоконных нишах первого и второго этажей, междуэтажные профилированные карнизы, лучковые перемычки оконных проемов и лучковые разгрузочные арки, венчающий карниз на лепных кронштейнах (согласно приложению к настоящему предмету охраны; с учетом реставрационных работ 2021 года);

материал и характер фасадных поверхностей XIX века, в том числе белый камень, кирпич, лепные элементы декора, рустовка, гладкая штукатурка с окраской;

колористическое решение фасадов XIX века;

пространственно-планировочная структура интерьеров здания в пределах капитальных стен и перекрытий начала XIX века, 1884 года (согласно приложению к настоящему предмету охраны);

капитальные стены и перекрытия начала XIX века, 1884 года, их конструкции и материал, включая сводчатые перекрытия по типу "Монье" в уровне цокольного этажа (согласно приложению к настоящему предмету охраны);

лестницы 1884 года, их местоположение, конструкция, материал, характер оформления, декоративное оформление, включая доломитовые ступени, литые ограждения лестничных маршей (согласно приложению к настоящему предмету охраны; с учетом реставрационных работ 2021 года);

столярные заполнения оконных и дверных проемов на XIX век, их материал, характер оформления, колористическое решение, включая подоконники и подоконные ниши (с учетом реставрационных работ 2021 года).

3. Памятник "Флигель, первая треть XIX в." (первая треть XIX в.) (г. Москва, Большой Дровяной пер., д. 21, стр. 2):

местоположение и градостроительные характеристики здания, формирующего фронт застройки Большого Дровяного переуллка, его роль в композиционно-планировочной структуре застройки ансамбля и квартала (согласно приложению к настоящему предмету охраны);

объемно-пространственная композиция одноэтажного, прямоугольного в плане здания первой трети XIX века (согласно приложению к настоящему предмету охраны), в том числе высотные отметки по венчающему карнизу;

крыша на XIX век, ее материал, конфигурация, характер кровельного покрытия, включая высотные отметки по конькам;

композиционное решение и архитектурно-художественное оформление фасадов первой трети XIX века, в том числе местоположение, форма, размер и оформление оконных проемов, включая полукруглые оконные проемы фронтона (согласно приложению к настоящему предмету охраны);

материал и характер отделки фасадных поверхностей XIX века, в том числе гладкая штукатурка с окраской, окраска по кирпичу;

колористическое решение фасадов первой трети XIX века;

пространственно-планировочная структура интерьеров здания в пределах капитальных стен и перекрытий первой трети XIX века (согласно приложению к настоящему предмету охраны);

капитальные стены и перекрытия первой трети XIX века, их конструкции и материал (согласно приложению к настоящему предмету охраны).

4. Памятник "Ограда, начало XIX в., 1884 г." (начало XIX в., 1884 г.) (г. Москва, Большой Дровяной пер., д. 21, стр. 1, 2):

местоположение и градостроительные характеристики ограды конца XIX века, формирующей фронт застройки Большого Дровяного переулка, ее роль в композиционно-планировочной структуре застройки ансамбля и квартала (согласно приложению к настоящему предмету охраны);

объемно-пространственная композиция ограды 1884 года, состоящей из низкого цоколя, металлической решетки в металлических столбах и пилонов ворот (согласно приложению к настоящему предмету охраны), в том числе высотные отметки;

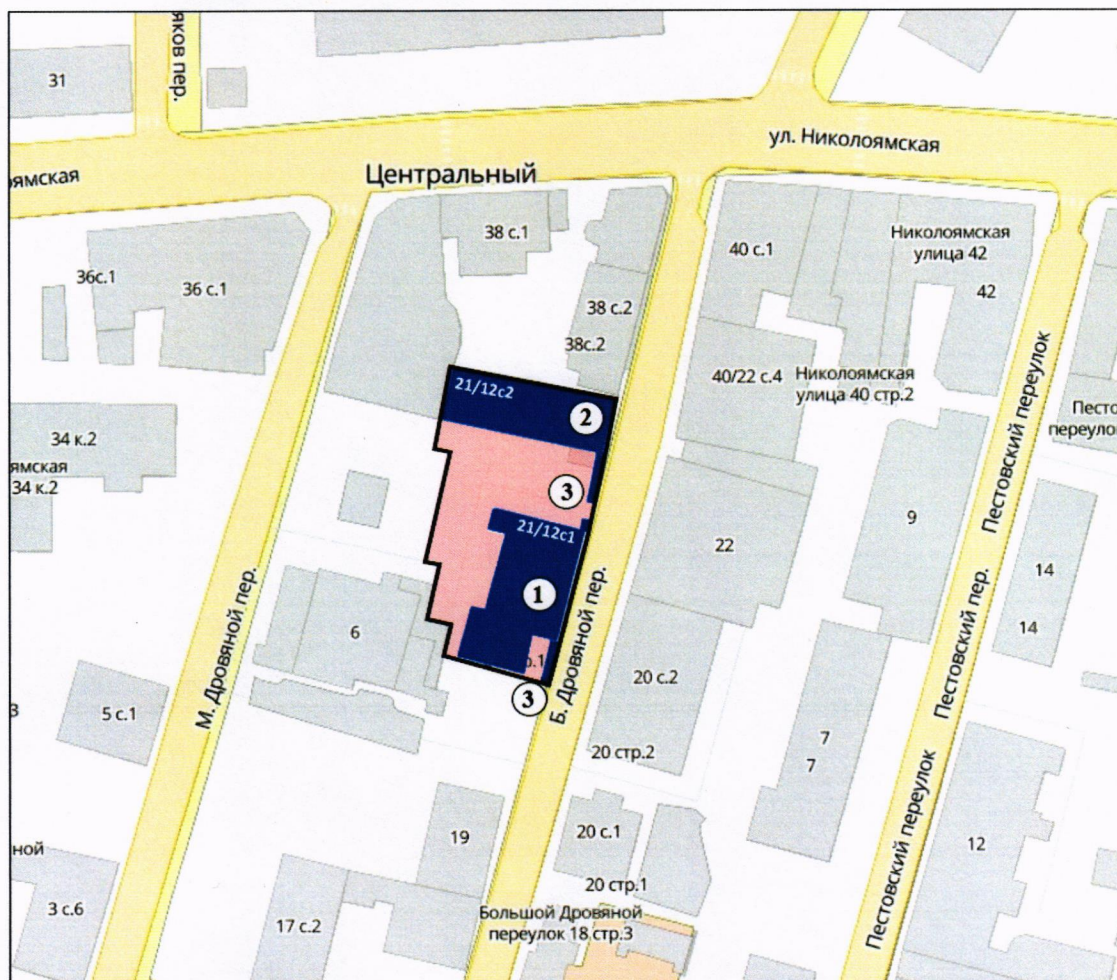
конструкция, материал, колористическое решение и архитектурно-художественное оформление ограды с пилонами ворот 1884 года (согласно приложению к настоящему предмету охраны), включая кованое решетчатое металлическое заполнение прясел ограды, металлические столбы, кирпичный цоколь и столбы, в том числе белокаменные элементы.

Изменение предмета охраны может быть осуществлено в порядке и случаях, предусмотренных законодательством об объектах культурного наследия.


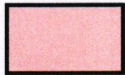
Приложение
к предмету охраны объекта
культурного наследия регионального
значения (ансамбля) "Городская
усадьба, XIX в.", первая треть XIX в.,
1884 г., расположенного по адресу:
г. Москва, Большой Дровяной пер.,
д. 21, стр. 1, 2, и входящих
в его состав объектов культурного
наследия регионального значения

**Схема предмета охраны объекта культурного наследия
регионального значения (ансамбля) "Городская усадьба, XIX в.",
первая треть XIX в., 1884 г. и входящих в его состав объектов
культурного наследия регионального значения**

**1. Схема местоположения и градостроительных характеристик
объекта культурного наследия регионального значения (ансамбля)
"Городская усадьба, XIX в.", первая треть XIX в., 1884 г.
и входящих в его состав объектов культурного наследия
регионального значения**



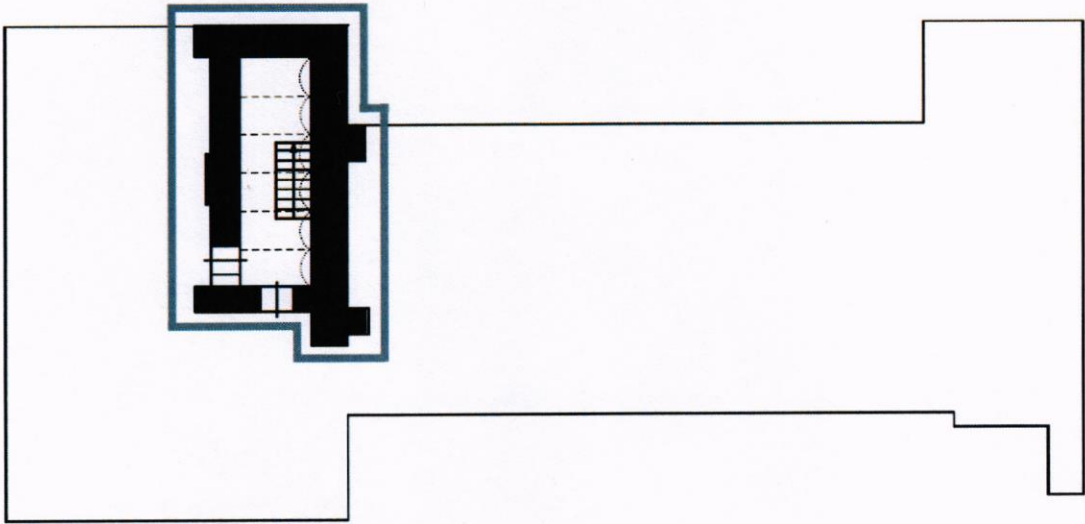
Условные обозначения:

-  - объекты культурного наследия (памятники), входящие в состав объекта культурного наследия регионального значения (ансамбля) "Городская усадьба, XIX в.", первая треть XIX в., 1884 г.:
- ① - объект культурного наследия регионального значения "Жилой дом, 1884 г., архитектор П.А.Дриттенпрейс, в основе – главный дом городской усадьбы начала XIX в." (г. Москва, Большой Дровяной пер., д. 21, стр. 1);
- ② - объект культурного наследия регионального значения "Флигель, первая треть XIX в." (г. Москва, Большой Дровяной пер., д. 21, стр. 2);
- ③ - объект культурного наследия регионального значения "Ограда, начало XIX в., 1884 г." (г. Москва, Большой Дровяной пер., д. 21, стр. 1, 2);
-  - объемно-пространственная композиция и пространственно-планировочная структура ансамбля XIX века.

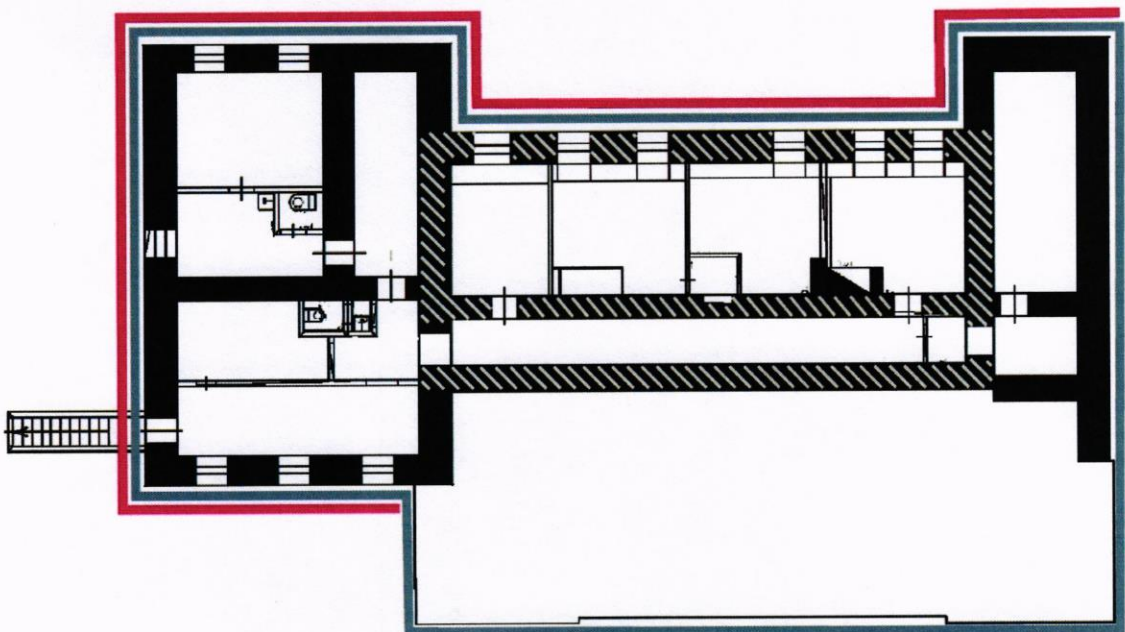
2. Схема объекта культурного наследия "Жилой дом, 1884 г., архитектор П.А.Дриттенпрейс, в основе – главный дом городской усадьбы начала XIX в."

(г. Москва, Большой Дровяной пер., д. 21, стр. 1)

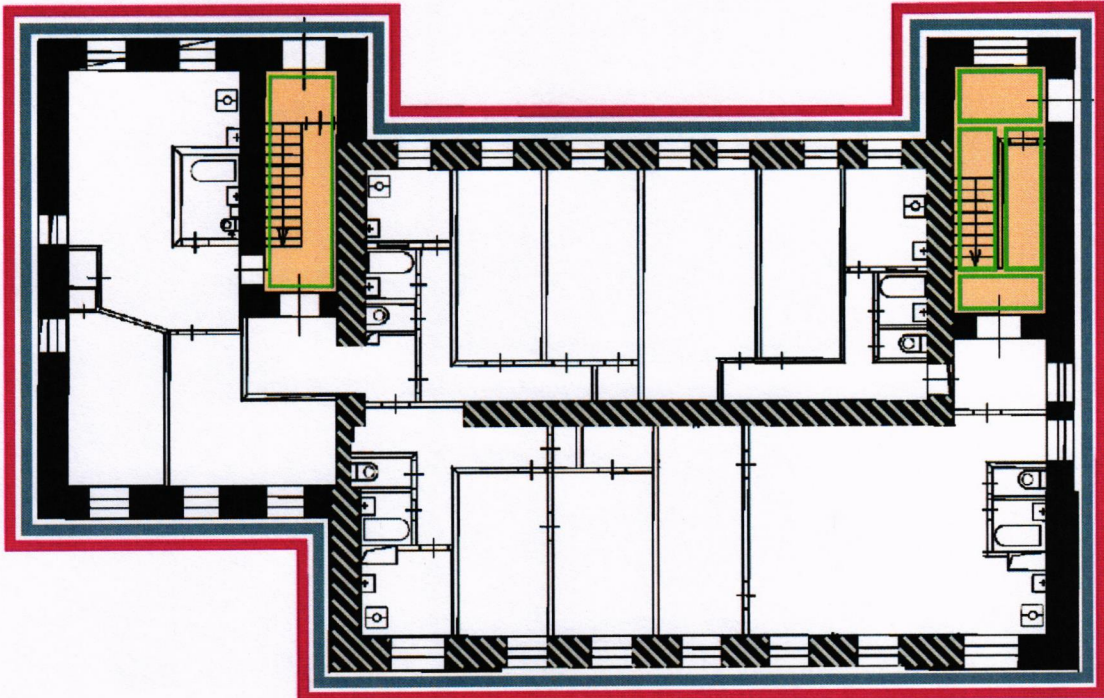
2.1. Подвал



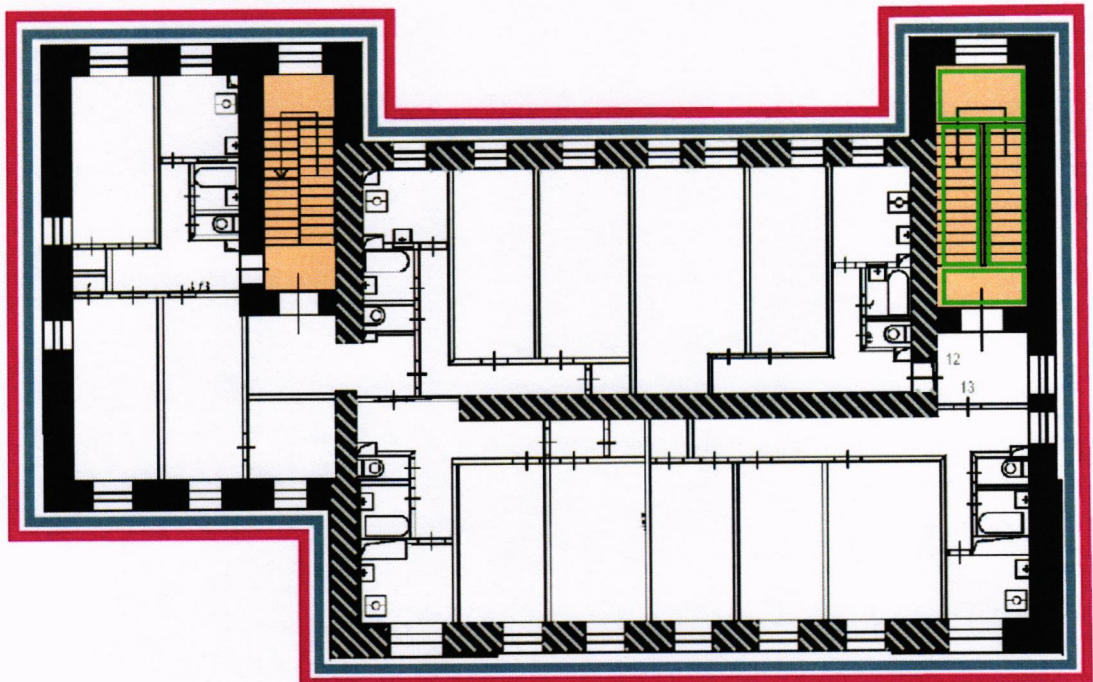
2.2. Цокольный этаж



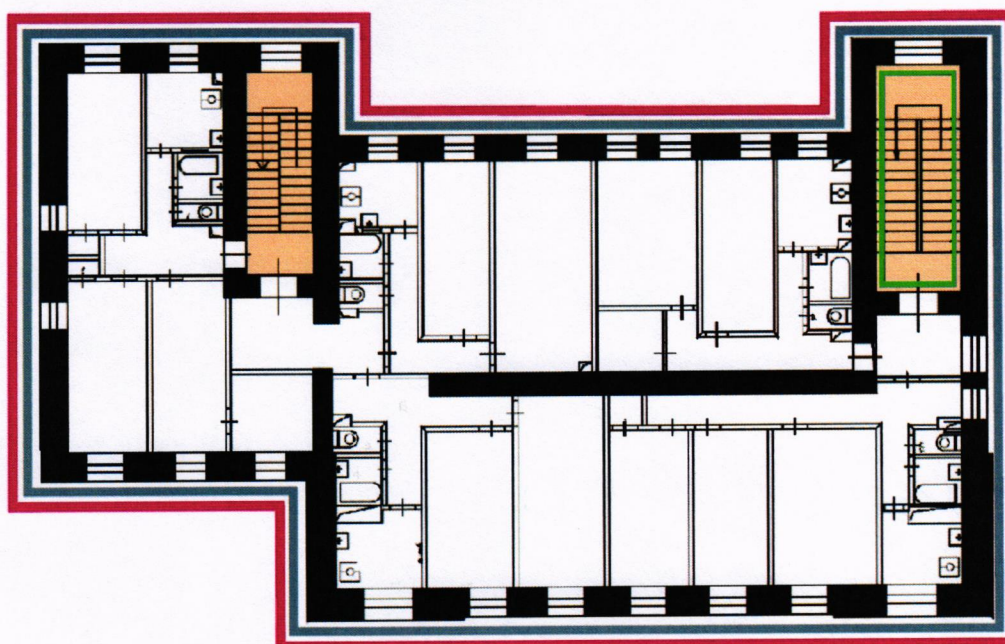
2.3. Первый этаж



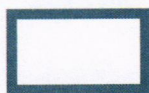
2.4. Второй этаж



2.5. Третий этаж



Условные обозначения:



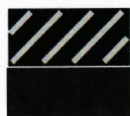
- объемно-пространственная композиция сложной конфигурации в плане трехэтажного с подвалом на цокольном этаже здания начала XIX века, 1884 года;



- композиционное решение и архитектурно-художественное оформление главных фасадов начала XIX века, 1884 года;



- пространственно-планировочная структура интерьеров здания в пределах капитальных стен и перекрытий начала XIX века, 1884 года;



- капитальные стены начала XIX века, 1884 года;



- лестницы 1884 года;



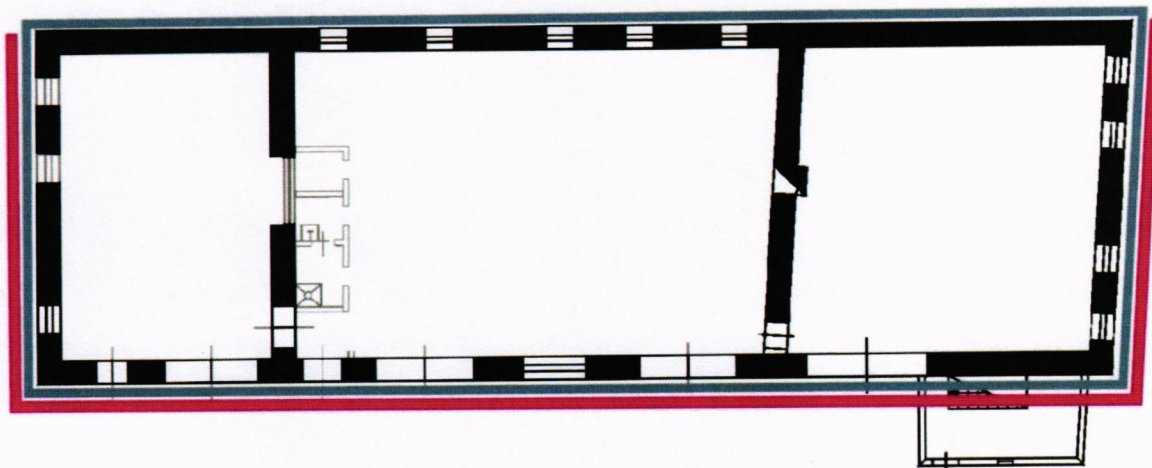
- декоративное оформление лестниц 1884 года.

**3. Схема объекта культурного наследия "Флигель, первая треть XIX в."
(г. Москва, Большой Дровяной пер., д. 21, стр. 2)**

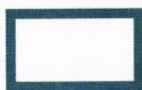
3.1. Подвал



3.2. Первый этаж



Условные обозначения:



- объемно-пространственная композиция одноэтажного, прямоугольного в плане здания первой трети XIX века;



- композиционное решение и архитектурно-художественное оформление фасадов первой трети XIX века;



- пространственно-планировочная структура интерьеров здания в пределах капитальных стен и перекрытий первой трети XIX века;



- капитальные стены первой трети XIX века.

